

農業者年金



加入推進ニュース

独立行政法人 農業者年金基金
令和5年7月5日 発行【第171号】

◇令和5年6月の新規加入者数がまとまりました。

【令和5年6月の新規加入実績】

令和5年6月の新規加入者数は、全体では135人、20歳から39歳では73人、女性では43人となりました。前年度の同月と比べると、それぞれ6人減、20人減、6人減となりました。

なお、過去7カ年平均と比べると全体で50人減、20歳から39歳が48人減、女性が20人減となっています。

なお、コロナ禍であった過去3カ年平均と比べても、全体で7人減、20歳から39歳が21人減、女性が7人減となっており、低調な推移となっています。

地域別の全体の加入者においては、栃木県が10人増、山形県・神奈川県が9人増、和歌山県が7人増となっており、前年度同期と比べ大きく伸びています。また、20歳から39歳においては、神奈川県が11人増、栃木県が7人増、山形県が6人増となっており、女性においては、茨城県が5人増、和歌山県が4人増、山形県・長野県・京都府・徳島県がそれぞれ3人増となりました。

保険料の納付下限額の引下げを利用した新規加入者は、青森県・埼玉県・宮崎県・沖縄県でそれぞれ1人でした。加入可能年齢の引上げを利用した新規加入者は、北海道で1人でした。

引き続き、加入推進活動とともに、令和4年改正の周知活動も併せてお願いいたします。

【令和4年度における運用状況が確定しました】

加入者の皆様からお預かりしている年金資産の運用について、令和4年度は、米国での金融引き締めなどを背景に国内外の債券価格が下落したことなどから、運用利回りは「-1.08%」となりました。なお、制度発足以降の21年間の平均運用利回りは、「2.74%」となっています。

基金では、マイナス運用のリスクに備えて、①65歳以上の年金裁定時に付利累計額がマイナスとなる方のマイナス相当額を補填する仕組み、②各年度の付利原資がマイナスになった場合に、マイナス相当額を補填する仕組みを設けています。令和4年度の運用利回りは前述の通りとなりましたが、②の仕組みを活用することにより加入者の皆様へ配分する「付利率」は0.00%となりました。

年金資産の運用は、金融・経済情勢等の運用環境の影響により、運用成績がプラスになる年やマイナスになる年がありますが、農業者年金ではこうした仕組みにより、皆様からお預かりしている年金資産を安定的に確保していくことが期待できます。また、このような仕組みは他の年金制度にはない特徴となりますので、加入推進活動の際は是非この点を交えたご説明をお願いいたします。

【加入推進活動優良事例を基金HPに掲載します】

令和4年度農業者年金基金理事長賞の受賞団体に「加入推進活動優良事例」の執筆をお願いしたところ、13団体様よりご協力いただきました。お忙しい中、ご協力いただきありがとうございます。ご提出いただいた記事を、7月7日（金）頃、基金HPへ掲載する予定です。皆様の今後の加入推進活動のご参考にしていただければ幸いです。

【加入推進活動優良事例掲載先】

ホーム>業務受託機関のかた>業務受託機関担当者コーナー>各部署からの情報：企画調整室>加入推進事例

[全国の月別推移]

<全体の新規加入者数>

	4月	5月	6月	7月	8月	9月	10月	11月	12月	1月	2月	3月
令和5年度月別	242人	193人	135人	人	人	人	人	人	人	人	人	人
令和4年度月別	215人	280人	141人	131人	143人	97人	105人	187人	148人	257人	226人	268人
前年対比増減	27人	-87人	-6人	-131人	-143人	-97人	-105人	-187人	-148人	-257人	-226人	-268人
前年同月比	113%	69%	96%	0%	0%	0%	0%	0%	0%	0%	0%	0%
令和5年度累計	242人	435人	570人	人	人	人	人	人	人	人	人	人
令和4年度累計	215人	495人	636人	767人	910人	1,007人	1,112人	1,299人	1,447人	1,704人	1,930人	2,198人
前年対比増減	27人	-60人	-66人	-767人	-910人	-1,007人	-1,112人	-1,299人	-1,447人	-1,704人	-1,930人	-2,198人
前年度累計比	113%	88%	90%	0%	0%	0%	0%	0%	0%	0%	0%	0%

<20歳から39歳の新規加入者数>

	4月	5月	6月	7月	8月	9月	10月	11月	12月	1月	2月	3月
令和5年度月別	149人	121人	73人	人	人	人	人	人	人	人	人	人
令和4年度月別	118人	146人	93人	95人	70人	59人	57人	93人	80人	139人	122人	155人
前年対比増減	31人	-25人	-20人	-95人	-70人	-59人	-57人	-93人	-80人	-139人	-122人	-155人
前年同月比	126%	83%	78%	0%	0%	0%	0%	0%	0%	0%	0%	0%
令和5年度累計	149人	270人	343人	人	人	人	人	人	人	人	人	人
令和4年度累計	118人	264人	357人	452人	522人	581人	638人	731人	811人	950人	1,072人	1,227人
前年対比増減	31人	6人	-14人	-452人	-522人	-581人	-638人	-731人	-811人	-950人	-1,072人	-1,227人
前年度累計比	126%	102%	96%	0%	0%	0%	0%	0%	0%	0%	0%	0%

<女性の新規加入者数>

	4月	5月	6月	7月	8月	9月	10月	11月	12月	1月	2月	3月
令和5年度月別	81人	63人	43人	人	人	人	人	人	人	人	人	人
令和4年度月別	61人	96人	49人	44人	42人	37人	38人	73人	57人	90人	74人	104人
前年対比増減	20人	-33人	-6人	-44人	-42人	-37人	-38人	-73人	-57人	-90人	-74人	-104人
前年同月比	133%	66%	88%	0%	0%	0%	0%	0%	0%	0%	0%	0%
令和5年度累計	81人	144人	187人	人	人	人	人	人	人	人	人	人
令和4年度累計	61人	157人	206人	250人	292人	329人	367人	440人	497人	587人	661人	765人
前年対比増減	20人	-13人	-19人	-250人	-292人	-329人	-367人	-440人	-497人	-587人	-661人	-765人
前年度累計比	133%	92%	91%	0%	0%	0%	0%	0%	0%	0%	0%	0%

☆このニュースを、農業者年金の加入推進関係者等に幅広く配布・回覧してください。

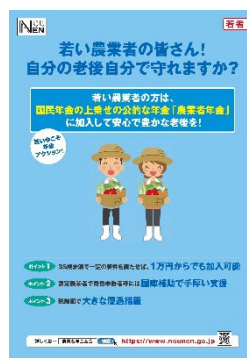
★文章、データ及びイラストの他のPR資料への転載は自由です。積極的なご活用をお願いいたします。



〈添付資料／16点〉

- 1 令和5年度都道府県別加入状況（全体の新規加入者数）
- 2 令和5年度都道府県別加入状況（20歳から39歳の新規加入者数）
- 3 令和5年度都道府県別加入状況（女性の新規加入者数）
- 4 都道府県別 保険料納付下限額の引下げを利用した新規加入者数
- 5 都道府県別 加入可能年齢の引上げを利用した新規加入者数
- 6 全体の新規加入実績（対前年同月比）
- 7 年度別・都道府県別新規加入者の推移
- 8 農業者年金の加入実績について
- 9 都道府県別進捗状況（全体の新規加入者数、5年6月）
- 10 都道府県別進捗状況（20歳から39歳の新規加入者数、5年6月）
- 11 都道府県別進捗状況（女性の新規加入者数、5年6月）
- 12 市町村別新規加入者数（5年6月）
- 13 JA別新規加入者数（5年6月）
- 14 令和5年度 全体の新規加入者数ランキング上位（5年6月）
- 15 令和5年度 20歳から39歳の新規加入者数ランキング上位（5年6月）
- 16 令和5年度 女性の新規加入者数ランキング上位（5年6月）

基金からののお知らせ



農業者年金基金のホームページでは、令和5年度版の加入推進用チラシ及びパンフレットのPDFデータを掲載しておりますので、加入推進対象者の属性に合わせてご利用下さい。

また、ご要望がありましたらお送りいたしますので、企画調整室(03-3502-3942)までご連絡ください。

【掲載場所】

ホーム>農業者年金の紹介>制度のご案内（一人ひとりの農業者を応援する農業者年金）>パンフレット

令和5年度 都道府県別加入状況（全体の新規加入者数）

単位：人

都道府県	令和5年度													前年度同期実績		28～4年度平均 同期実績	
	4月	5月	6月	7月	8月	9月	10月	11月	12月	1月	2月	3月	計	加入者数	増減	加入者数	増減
北海道	72	38	22										132	166	-34	200	-68
青森	4	4	5										13	18	-5	22	-9
岩手	5	1	2										8	12	-4	14	-6
宮城	1	1	2										4	9	-5	14	-10
秋田	1	2	2										5	16	-11	11	-6
山形	14	10	4										28	19	9	21	7
福島	5	3	6										14	9	5	15	-1
茨城	5	10	4										19	13	6	14	5
栃木	9	7	4										20	10	10	16	4
群馬	1	1	5										7	7	0	14	-7
埼玉	2	2	5										9	11	-2	12	-3
千葉	4	8	0										12	20	-8	14	-2
東京	0	1	0										1	3	-2	3	-2
神奈川	3	7	8										18	9	9	10	8
新潟	3	2	4										9	19	-10	19	-10
富山	1	1	3										5	4	1	2	3
石川	0	0	0										0	2	-2	2	-2
福井	1	0	0										1	1	0	2	-1
山梨	2	2	1										5	3	2	3	2
長野	15	12	6										33	42	-9	41	-8
岐阜	3	2	0										5	7	-2	8	-3
静岡	5	3	1										9	11	-2	13	-4
愛知	3	4	0										7	6	1	7	0
三重	1	1	0										2	2	0	2	0
滋賀	1	0	0										1	3	-2	1	0
京都	1	0	2										3	4	-1	5	-2
大阪	0	4	0										4	3	1	4	0
兵庫	1	2	0										3	4	-1	5	-2
奈良	1	1	0										2	3	-1	3	-1
和歌山	4	3	5										12	5	7	6	6
鳥取	2	0	2										4	4	0	5	-1
島根	2	1	0										3	3	0	3	0
岡山	2	1	0										3	5	-2	6	-3
広島	2	2	3										7	5	2	4	3
山口	1	0	1										2	4	-2	3	-1
徳島	2	1	3										6	3	3	3	3
香川	1	2	4										7	2	5	3	4
愛媛	4	9	4										17	18	-1	15	2
高知	4	5	1										10	8	2	12	-2
福岡	4	7	4										15	19	-4	10	5
佐賀	5	9	4										18	19	-1	13	5
長崎	7	7	4										18	23	-5	16	2
熊本	17	7	5										29	24	5	29	0
大分	6	1	0										7	10	-3	8	-1
宮崎	7	4	4										15	21	-6	21	-6
鹿児島	5	3	4										12	23	-11	23	-11
沖縄	3	2	1										6	4	2	6	0
全国計	242	193	135	0	0	0	0	0	0	0	0	0	570	636	-66	684	-114

参考

4年度 同月	215	280	141	131	143	97	105	187	148	257	226	268	2,198
増減	27	-87	-6										
28～4年度 同月平均	278	221	185	199	153	118	158	219	213	284	356	438	2,822
増減	-36	-28	-50										

令和5年度 都道府県別加入状況(20歳から39歳の新規加入者数)

単位: 人

都道府県	令和5年度													前年度同期実績		28~4年度平均 同期実績	
	4月	5月	6月	7月	8月	9月	10月	11月	12月	1月	2月	3月	計	加入者数	増減	加入者数	増減
北海道	54	32	15										101	115	-14	144	-43
青森	1	2	4										7	6	1	14	-7
岩手	4	0	2										6	3	3	7	-1
宮城	0	0	1										1	6	-5	9	-8
秋田	0	1	2										3	8	-5	7	-4
山形	10	7	1										18	12	6	16	2
福島	4	1	1										6	5	1	8	-2
茨城	2	6	1										9	10	-1	9	0
栃木	4	6	2										12	5	7	10	2
群馬	0	1	1										2	3	-1	8	-6
埼玉	2	0	2										4	4	0	6	-2
千葉	3	5	0										8	10	-2	7	1
東京	0	0	0										0	2	-2	2	-2
神奈川	3	5	6										14	3	11	5	9
新潟	2	1	2										5	10	-5	13	-8
富山	1	1	2										4	4	0	2	2
石川	0	0	0										0	1	-1	2	-2
福井	0	0	0										0	0	0	1	-1
山梨	0	2	1										3	2	1	1	2
長野	10	4	4										18	18	0	24	-6
岐阜	0	1	0										1	5	-4	5	-4
静岡	1	1	1										3	8	-5	8	-5
愛知	1	1	0										2	3	-1	4	-2
三重	0	1	0										1	1	0	1	0
滋賀	0	0	0										0	2	-2	1	-1
京都	1	0	1										2	2	0	2	0
大阪	0	2	0										2	1	1	2	0
兵庫	0	0	0										0	4	-4	3	-3
奈良	1	1	0										2	2	0	1	1
和歌山	2	2	2										6	2	4	4	2
鳥取	2	0	1										3	2	1	3	0
島根	2	1	0										3	3	0	2	1
岡山	2	1	0										3	3	0	3	0
広島	0	2	1										3	1	2	2	1
山口	0	0	1										1	3	-2	2	-1
徳島	0	1	2										3	1	2	2	1
香川	1	2	2										5	2	3	2	3
愛媛	3	5	2										10	9	1	8	2
高知	2	2	1										5	5	0	6	-1
福岡	2	6	0										8	6	2	5	3
佐賀	5	4	2										11	9	2	7	4
長崎	3	5	3										11	10	1	9	2
熊本	10	3	4										17	15	2	17	0
大分	2	0	0										2	3	-1	5	-3
宮崎	5	4	1										10	13	-3	14	-4
鹿児島	2	2	1										5	12	-7	14	-9
沖縄	2	0	1										3	3	0	3	0
全国計	149	121	73	0	0	0	0	0	0	0	0	0	343	357	-14	433	-90

参考

4年度 同月	118	146	93	95	70	59	57	93	80	139	122	155	1,227
増減	31	-25	-20										
28~4年度 同月平均	176	136	121	125	93	71	89	119	125	165	217	270	1,707
増減	-27	-15	-48										

令和5年度 都道府県別加入状況(女性の新規加入者数)

単位: 人

都道府県	令和5年度													前年度同期実績		28~4年度平均 同期実績	
	4月	5月	6月	7月	8月	9月	10月	11月	12月	1月	2月	3月	計	加入者数	増減	加入者数	増減
北海道	35	13	6										54	68	-14	88	-34
青森	1	2	1										4	6	-2	6	-2
岩手	2	0	0										2	5	-3	5	-3
宮城	0	1	0										1	1	0	3	-2
秋田	1	0	1										2	7	-5	4	-2
山形	2	4	1										7	4	3	4	3
福島	1	1	2										4	2	2	3	1
茨城	0	5	3										8	3	5	4	4
栃木	3	2	1										6	5	1	5	1
群馬	0	0	2										2	2	0	5	-3
埼玉	1	2	2										5	4	1	3	2
千葉	0	2	0										2	7	-5	5	-3
東京	0	0	0										0	1	-1	1	-1
神奈川	0	2	2										4	4	0	3	1
新潟	0	1	1										2	3	-1	3	-1
富山	0	1	0										1	1	0	0	1
石川	0	0	0										0	1	-1	1	-1
福井	1	0	0										1	0	1	0	1
山梨	1	1	0										2	1	1	1	1
長野	4	3	4										11	8	3	13	-2
岐阜	2	0	0										2	3	-1	2	0
静岡	0	1	1										2	1	1	3	-1
愛知	2	1	0										3	1	2	2	1
三重	1	0	0										1	0	1	1	0
滋賀	0	0	0										0	1	-1	0	0
京都	1	0	2										3	0	3	1	2
大阪	0	1	0										1	0	1	1	0
兵庫	1	0	0										1	1	0	1	0
奈良	1	0	0										1	0	1	0	1
和歌山	1	1	2										4	0	4	2	2
鳥取	0	0	0										0	0	0	1	-1
島根	0	0	0										0	2	-2	1	-1
岡山	0	1	0										1	1	0	2	-1
広島	1	0	2										3	1	2	2	1
山口	0	0	0										0	1	-1	1	-1
徳島	1	1	1										3	0	3	1	2
香川	1	1	0										2	0	2	1	1
愛媛	0	4	1										5	8	-3	5	0
高知	1	1	0										2	4	-2	4	-2
福岡	2	2	2										6	5	1	3	3
佐賀	2	3	2										7	7	0	4	3
長崎	3	2	0										5	11	-6	6	-1
熊本	3	2	0										5	10	-5	10	-5
大分	2	0	0										2	4	-2	3	-1
宮崎	3	1	2										6	6	0	6	0
鹿児島	1	0	2										3	6	-3	7	-4
沖縄	0	1	0										1	0	1	2	-1
全国計	81	63	43	0	0	0	0	0	0	0	0	0	187	206	-19	228	-41

参考

4年度 同月	61	96	49	44	42	37	38	73	57	90	74	104	765
増減	20	-33	-6										
28~4年度 同月平均	90	75	63	65	50	41	55	80	73	97	124	149	961
増減	-9	-12	-20										

※小数点以下を四捨五入している。

都道府県	令和5年度												計
	4月	5月	6月	7月	8月	9月	10月	11月	12月	1月	2月	3月	
北海道	1	-	-										1
青森	1	-	1										2
岩手	-	-	-										0
宮城	-	-	-										0
秋田	-	-	-										0
山形	1	-	-										1
福島	-	-	-										0
茨城	-	-	-										0
栃木	-	-	-										0
群馬	-	-	-										0
埼玉	-	-	1										1
千葉	-	1	-										1
東京	-	-	-										0
神奈川	-	1	-										1
新潟	-	-	-										0
富山	-	-	-										0
石川	-	-	-										0
福井	-	-	-										0
山梨	-	-	-										0
長野	-	-	-										0
岐阜	-	-	-										0
静岡	-	-	-										0
愛知	-	-	-										0
三重	-	-	-										0
滋賀	-	-	-										0
京都	-	-	-										0
大阪	-	-	-										0
兵庫	-	-	-										0
奈良	-	-	-										0
和歌山	-	-	-										0
鳥取	-	-	-										0
島根	-	-	-										0
岡山	-	-	-										0
広島	-	-	-										0
山口	-	-	-										0
徳島	-	-	-										0
香川	-	-	-										0
愛媛	-	1	-										1
高知	-	-	-										0
福岡	-	-	-										0
佐賀	-	1	-										1
長崎	1	-	-										1
熊本	-	-	-										0
大分	-	-	-										0
宮崎	-	-	1										1
鹿児島	1	-	-										1
沖縄	-	-	1										1
全国計	5	4	4	0	0	0	0	0	0	0	0	0	13

令和5年度 都道府県別 60歳以上65歳未満の新規加入状況

単位：人

都道府県	令和5年度												計
	4月	5月	6月	7月	8月	9月	10月	11月	12月	1月	2月	3月	
北海道	-	-	1										1
青森	-	-	-										0
岩手	-	-	-										0
宮城	-	-	-										0
秋田	-	-	-										0
山形	-	-	-										0
福島	-	-	-										0
茨城	-	-	-										0
栃木	-	-	-										0
群馬	-	-	-										0
埼玉	-	-	-										0
千葉	-	-	-										0
東京	-	-	-										0
神奈川	-	-	-										0
新潟	-	-	-										0
富山	-	-	-										0
石川	-	-	-										0
福井	-	-	-										0
山梨	-	-	-										0
長野	-	-	-										0
岐阜	-	-	-										0
静岡	-	-	-										0
愛知	-	-	-										0
三重	-	-	-										0
滋賀	-	-	-										0
京都	-	-	-										0
大阪	-	-	-										0
兵庫	-	-	-										0
奈良	-	-	-										0
和歌山	-	-	-										0
鳥取	-	-	-										0
島根	-	-	-										0
岡山	-	-	-										0
広島	-	-	-										0
山口	-	-	-										0
徳島	-	-	-										0
香川	-	-	-										0
愛媛	-	-	-										0
高知	-	-	-										0
福岡	-	-	-										0
佐賀	-	-	-										0
長崎	-	-	-										0
熊本	-	-	-										0
大分	-	-	-										0
宮崎	-	-	-										0
鹿児島	-	1	-										1
沖縄	-	-	-										0
全国計	0	1	1	0	0	0	0	0	0	0	0	0	2

令和5年度の新規加入実績（対前年同月比）

（単位：人）

都道府県	4月	5月	6月	7月	8月	9月	10月	11月	12月	1月	2月	3月	合計
北海道	72	38	22										132
対前年同月比	△ 8	△ 24	△ 2										△ 34
青森	4	4	5										13
対前年同月比	1	△ 8	2										△ 5
岩手	5	1	2										8
対前年同月比	0	△ 4	0										△ 4
宮城	1	1	2										4
対前年同月比	△ 3	△ 3	1										△ 5
秋田	1	2	2										5
対前年同月比	△ 4	△ 7	0										△ 11
山形	14	10	4										28
対前年同月比	7	0	2										9
福島	5	3	6										14
対前年同月比	0	△ 1	6										5
茨城	5	10	4										19
対前年同月比	2	3	1										6
栃木	9	7	4										20
対前年同月比	8	1	1										10
群馬	1	1	5										7
対前年同月比	△ 1	△ 2	3										0
埼玉	2	2	5										9
対前年同月比	△ 2	△ 5	5										△ 2
千葉	4	8	0										12
対前年同月比	△ 4	0	△ 4										△ 8
東京	0	1	0										1
対前年同月比	△ 1	1	△ 2										△ 2
神奈川	3	7	8										18
対前年同月比	1	7	1										9
新潟	3	2	4										9
対前年同月比	2	△ 10	△ 2										△ 10
富山	1	1	3										5
対前年同月比	1	△ 1	1										1
石川	0	0	0										0
対前年同月比	0	△ 2	0										△ 2
福井	1	0	0										1
対前年同月比	0	0	0										0
山梨	2	2	1										5
対前年同月比	1	2	△ 1										2
長野	15	12	6										33
対前年同月比	△ 1	△ 4	△ 4										△ 9
岐阜	3	2	0										5
対前年同月比	2	△ 4	0										△ 2
静岡	5	3	1										9
対前年同月比	3	△ 5	0										△ 2
愛知	3	4	0										7
対前年同月比	2	1	△ 2										1
三重	1	1	0										2
対前年同月比	0	0	0										0
滋賀	1	0	0										1
対前年同月比	△ 1	0	△ 1										△ 2
京都	1	0	2										3
対前年同月比	0	△ 1	0										△ 1
大阪	0	4	0										4
対前年同月比	△ 1	3	△ 1										1
兵庫	1	2	0										3
対前年同月比	0	1	△ 2										△ 1
奈良	1	1	0										2
対前年同月比	△ 2	1	0										△ 1
和歌山	4	3	5										12
対前年同月比	2	2	3										7

(単位：人)

都道府県	4月	5月	6月	7月	8月	9月	10月	11月	12月	1月	2月	3月	合計
鳥取	2	0	2										4
対前年同月比	2	△4	2										0
島根	2	1	0										3
対前年同月比	0	0	0										0
岡山	2	1	0										3
対前年同月比	2	△2	△2										△2
広島	2	2	3										7
対前年同月比	0	0	2										2
山口	1	0	1										2
対前年同月比	1	△4	1										△2
徳島	2	1	3										6
対前年同月比	△1	1	3										3
香川	1	2	4										7
対前年同月比	0	2	3										5
愛媛	4	9	4										17
対前年同月比	△2	1	0										△1
高知	4	5	1										10
対前年同月比	0	2	0										2
福岡	4	7	4										15
対前年同月比	△1	△1	△2										△4
佐賀	5	9	4										18
対前年同月比	4	△3	△2										△1
長崎	7	7	4										18
対前年同月比	1	△2	△4										△5
熊本	17	7	5										29
対前年同月比	13	△3	△5										5
大分	6	1	0										7
対前年同月比	4	△5	△2										△3
宮崎	7	4	4										15
対前年同月比	3	△7	△2										△6
鹿児島	5	3	4										12
対前年同月比	△6	△3	△2										△11
沖縄	3	2	1										6
対前年同月比	3	0	△1										2
全国計	242	193	135										570
対前年同月比	27	△87	△6										△66

	15年度	16年度	17年度	18年度	19年度	20年度	21年度	22年度	23年度	24年度	25年度	26年度	27年度	28年度	29年度	30年度	令和元年度	令和2年度	令和3年度	令和4年度	令和5年度(6月)
北海道	442	600	585	712	908	898	1,107	1,083	1,045	943	1,128	842	992	929	1,002	830	694	631	530	487	132
青森	22	16	47	65	108	73	97	80	51	80	79	64	78	129	100	91	110	89	70	69	13
岩手	52	62	86	89	184	111	98	79	68	65	80	56	69	60	58	93	67	57	38	38	8
宮城	74	66	50	56	66	71	97	112	94	105	99	72	105	83	76	57	53	58	43	42	4
秋田	17	20	18	31	38	47	42	37	41	38	63	37	28	55	54	36	47	39	46	46	5
山形	73	58	48	80	81	83	162	92	71	83	108	73	83	84	77	90	66	66	68	63	28
福島	31	20	18	31	95	101	73	81	46	64	79	53	48	46	47	58	47	39	36	30	14
茨城	11	15	12	32	78	51	47	58	72	126	151	75	83	85	82	58	71	59	58	63	19
栃木	40	54	53	68	115	115	127	92	69	71	79	64	66	74	40	69	76	68	71	57	20
群馬	13	14	8	16	74	79	84	47	43	52	44	25	98	52	91	68	65	45	31	29	7
埼玉	7	1	14	16	43	40	21	19	24	18	26	10	30	51	59	60	48	38	29	34	9
千葉	27	26	25	51	39	59	59	58	73	55	54	55	42	70	98	129	104	84	82	66	12
東京	3	0	1	5	14	9	6	9	18	7	11	8	11	3	13	16	11	10	10	6	1
神奈川	15	5	11	17	20	8	17	49	44	31	28	34	47	51	43	34	49	49	54	48	18
新潟	70	30	45	57	166	186	148	109	82	82	106	71	70	85	85	77	74	76	52	50	9
富山	12	5	5	10	22	13	19	3	7	12	12	13	4	8	6	7	6	4	8	8	5
石川	2	5	4	6	16	8	16	15	22	22	22	9	14	8	12	12	6	8	14	9	-
福井	5	7	10	18	25	19	6	10	16	10	10	6	6	11	16	10	6	8	10	1	1
山梨	4	0	1	6	9	20	31	17	20	12	13	25	21	12	22	22	13	22	19	11	5
長野	55	61	71	154	278	256	179	169	152	159	177	106	134	166	140	156	111	119	116	113	33
岐阜	10	10	17	14	37	31	19	34	23	25	36	51	28	27	24	28	47	21	18	34	5
静岡	8	10	11	26	79	89	92	64	47	52	56	46	35	59	59	62	46	53	38	33	9
愛知	2	4	6	29	57	55	35	34	21	29	34	34	30	26	44	32	28	33	32	35	7
三重	7	4	4	11	11	14	14	14	13	7	27	14	12	8	5	12	11	7	14	7	2
滋賀	2	5	5	1	17	13	15	12	5	7	8	4	12	13	14	2	5	13	8	13	1
京都	10	1	1	6	14	16	13	17	14	22	30	18	26	24	33	26	36	18	28	28	3
大阪	1	0	3	1	12	16	9	5	4	4	16	10	15	8	7	11	10	11	9	10	4
兵庫	4	11	10	19	24	22	24	18	15	18	21	18	14	23	16	23	31	19	21	25	3
奈良	2	6	3	2	10	4	5	7	8	6	12	7	10	11	14	14	14	16	23	11	2
和歌山	8	7	9	7	19	21	15	27	23	12	16	10	17	24	57	65	40	44	53	23	12
鳥取	3	2	2	6	17	20	25	19	10	14	14	12	16	15	27	22	16	20	19	18	4
島根	4	3	5	5	19	16	26	12	9	10	18	10	12	9	10	12	11	12	14	13	3
岡山	4	4	3	3	16	12	15	18	9	10	16	17	14	13	12	17	23	16	10	14	3
広島	9	5	5	6	21	21	7	16	22	14	11	24	13	10	8	10	15	10	17	20	7
山口	9	5	4	19	33	34	21	16	29	34	12	8	17	22	24	23	15	16	16	16	2
徳島	3	9	3	9	110	29	9	14	14	13	19	15	20	26	30	32	23	31	14	18	6
香川	6	2	8	8	13	13	15	8	19	16	15	16	13	23	23	14	11	13	11	9	7
愛媛	11	14	16	25	66	58	36	40	60	48	47	36	39	43	62	40	37	57	61	55	17
高知	4	0	7	6	33	28	34	47	24	24	16	26	26	40	53	43	48	37	24	22	10
福岡	8	11	25	31	60	93	88	57	86	81	58	54	57	48	71	45	55	52	61	61	15
佐賀	27	31	23	26	98	91	150	84	92	70	74	60	56	65	61	63	53	65	58	67	18
長崎	110	45	50	45	302	215	195	171	155	106	111	101	126	112	113	117	106	89	103	75	18
熊本	71	76	37	71	186	157	185	148	138	100	167	197	179	176	149	149	135	136	140	115	29
大分	32	17	13	32	64	66	52	45	26	38	27	27	34	38	32	35	37	43	34	55	7
宮崎	144	118	142	171	239	143	191	136	133	85	98	105	96	117	111	88	106	105	99	61	15
鹿児島	95	129	101	160	191	137	154	148	128	111	98	103	83	121	123	116	109	111	124	66	12
沖縄	15	19	28	37	46	46	28	22	18	23	26	40	39	37	32	33	21	20	29	24	6
全国計	1,584	1,613	1,653	2,296	4,173	3,707	3,908	3,452	3,203	3,014	3,452	2,761	3,068	3,200	3,335	3,107	2,813	2,637	2,463	2,198	570

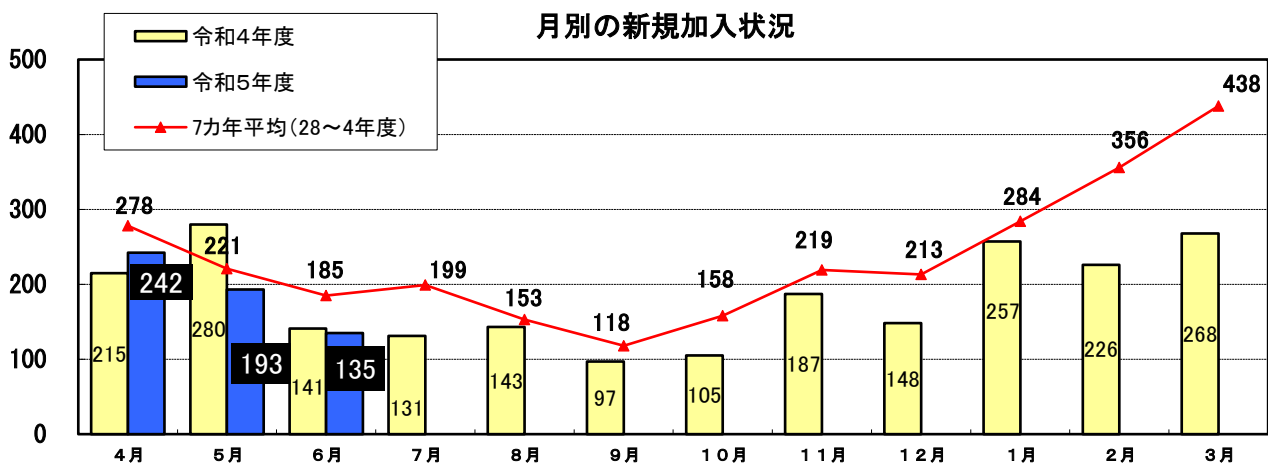
農業者年金の加入実績について

農業者年金の年度別新規加入者数等

(単位：人)

	新規加入者数	対前年同期増減	年度末加入者累計
平成14年度	—	—	77,031
平成15年度	1,584	—	78,558
平成16年度	1,613	+29	80,114
平成17年度	1,653	+40	81,713
平成18年度	2,296	+643	83,972
平成19年度	4,173	+1,877	88,103
平成20年度	3,707	-466	91,729
平成21年度	3,908	+201	95,565
平成22年度	3,452	-456	98,984
平成23年度	3,203	-249	102,153
平成24年度	3,014	-189	105,135
平成25年度	3,452	+438	108,556
平成26年度	2,761	-691	111,292
平成27年度	3,068	+307	114,341
平成28年度	3,200	+132	117,515
平成29年度	3,335	+135	120,818
平成30年度	3,107	-228	123,912
令和元年度	2,813	-294	126,706
令和2年度	2,637	-176	129,323
令和3年度	2,463	-174	131,760
令和4年度	2,198	-265	133,952
令和5年度	570	-66	134,517

(注) 資格取消等があるため、新規加入者数と年度末加入者累計の増加数は一致しない。



新規加入者の状況		男女計			政策支援加入	
			うち女性	うち39歳以下		うち区分3
新規加入者	令和4年度(6月)	636	206(32.4%)	357(56.1%)	164(25.8%)	104(63.4%)
	令和5年度(6月)	570	187(32.8%)	343(60.2%)	146(25.6%)	91(62.3%)

「若い農業者及び女性農業者等への周知徹底、加入者累計15万人早期達成強化運動」
の都道府県別進捗状況（全体の新規加入者数、令和5年6月実績）

	目標(人) ①	新規加入者数(人) ②	達成率(%) ②/①	未達成者数(人) ①-②	備考
北海道	428	132	30.8%	296	

	目標(人) ①	新規加入者数(人) ②	達成率(%) ②/①	未達成者数(人) ①-②	備考
1 富山	11	5	45.5%	6	
2 佐賀	44	18	40.9%	26	
3 神奈川	46	18	39.1%	28	
4 山形	79	28	35.4%	51	
5 長野	96	33	34.4%	63	
6 愛媛	50	17	34.0%	33	
7 香川	21	7	33.3%	14	
8 長崎	59	18	30.5%	41	
9 広島	27	7	25.9%	20	
10 大阪	17	4	23.5%	13	
11 島根	13	3	23.1%	10	
12 栃木	88	20	22.7%	68	
13 大分	31	7	22.6%	24	
14 熊本	145	29	20.0%	116	
15 鳥取	21	4	19.0%	17	
16 宮崎	81	15	18.5%	66	
17 岐阜	28	5	17.9%	23	
18 高知	56	10	17.9%	46	
19 福島	82	14	17.1%	68	
20 和歌山	76	12	15.8%	64	
21 徳島	38	6	15.8%	32	
22 沖縄	38	6	15.8%	32	
23 福岡	99	15	15.2%	84	
24 茨城	128	19	14.8%	109	
25 山口	14	2	14.3%	12	
26 新潟	67	9	13.4%	58	
27 鹿児島	90	12	13.3%	78	
28 山梨	38	5	13.2%	33	
29 京都	25	3	12.0%	22	
30 埼玉	79	9	11.4%	70	
31 静岡	80	9	11.3%	71	
32 福井	9	1	11.1%	8	
33 奈良	18	2	11.1%	16	
34 岩手	73	8	11.0%	65	
35 群馬	64	7	10.9%	57	
36 千葉	126	12	9.5%	114	
37 青森	143	13	9.1%	130	
38 岡山	35	3	8.6%	32	
39 秋田	61	5	8.2%	56	
40 三重	25	2	8.0%	23	
41 宮城	51	4	7.8%	47	
42 滋賀	16	1	6.3%	15	
43 兵庫	48	3	6.3%	45	
44 愛知	115	7	6.1%	108	
45 東京	30	1	3.3%	29	
46 石川	13	0	0.0%	13	
合計	3,022	570	18.9%	2,452	

「若い農業者及び女性農業者等への周知徹底、加入者累計15万人早期達成強化運動」
 の都道府県別進捗状況（20歳から39歳の新規加入者数、令和5年6月実績）

	目標(人) ①	39歳以下の 新規加入者数(人) ②	達成率(%) ②/①	未達成者数(人) ①-②	備考
北海道	296	101	34.1%	195	

	目標(人) ①	39歳以下の 新規加入者数(人) ②	達成率(%) ②/①	未達成者数(人) ①-②	備考
1	富山	6	4	66.7%	2
2	神奈川	25	14	56.0%	11
3	香川	11	5	45.5%	6
4	島根	7	3	42.9%	4
5	佐賀	26	11	42.3%	15
6	愛媛	26	10	38.5%	16
7	山形	47	18	38.3%	29
8	長野	52	18	34.6%	34
9	長崎	37	11	29.7%	26
10	大阪	8	2	25.0%	6
11	鳥取	12	3	25.0%	9
12	栃木	52	12	23.1%	40
13	宮崎	48	10	20.8%	38
14	奈良	10	2	20.0%	8
15	広島	15	3	20.0%	12
16	熊本	89	17	19.1%	72
17	山梨	17	3	17.6%	14
18	和歌山	35	6	17.1%	29
19	岡山	18	3	16.7%	15
20	沖縄	19	3	15.8%	16
21	岩手	39	6	15.4%	33
22	福島	39	6	15.4%	33
23	京都	13	2	15.4%	11
24	高知	33	5	15.2%	28
25	徳島	20	3	15.0%	17
26	山口	7	1	14.3%	6
27	福岡	58	8	13.8%	50
28	新潟	37	5	13.5%	32
29	大分	17	2	11.8%	15
30	茨城	78	9	11.5%	69
31	千葉	70	8	11.4%	62
32	鹿児島	46	5	10.9%	41
33	埼玉	40	4	10.0%	36
34	青森	80	7	8.8%	73
35	秋田	35	3	8.6%	32
36	静岡	39	3	7.7%	36
37	三重	13	1	7.7%	12
38	岐阜	16	1	6.3%	15
39	群馬	38	2	5.3%	36
40	宮城	30	1	3.3%	29
41	愛知	60	2	3.3%	58
42	東京	16	0	0.0%	16
43	石川	7	0	0.0%	7
44	福井	5	0	0.0%	5
45	滋賀	9	0	0.0%	9
46	兵庫	23	0	0.0%	23
	合計	1,724	343	19.9%	1,381

**「若い農業者及び女性農業者等への周知徹底、加入者累計15万人早期達成強化運動」
の都道府県別進捗状況（女性の新規加入者数、令和5年6月実績）**

	目標(人) ①	女性の 新規加入者数(人) ②	達成率(%) ②/①	未達成者数(人) ①-②	備考
北海道	180	54	30.0%	126	

	目標(人) ①	女性の 新規加入者数(人) ②	達成率(%) ②/①	未達成者数(人) ①-②	備考
1 佐賀	16	7	43.8%	9	
2 京都	8	3	37.5%	5	
3 広島	8	3	37.5%	5	
4 富山	3	1	33.3%	2	
5 福井	3	1	33.3%	2	
6 愛媛	15	5	33.3%	10	
7 長野	36	11	30.6%	25	
8 山形	23	7	30.4%	16	
9 神奈川	14	4	28.6%	10	
10 香川	7	2	28.6%	5	
11 長崎	21	5	23.8%	16	
12 栃木	28	6	21.4%	22	
13 徳島	14	3	21.4%	11	
14 埼玉	24	5	20.8%	19	
15 宮崎	29	6	20.7%	23	
16 茨城	40	8	20.0%	32	
17 岐阜	10	2	20.0%	8	
18 大阪	5	1	20.0%	4	
19 大分	10	2	20.0%	8	
20 福岡	33	6	18.2%	27	
21 奈良	6	1	16.7%	5	
22 福島	25	4	16.0%	21	
23 山梨	13	2	15.4%	11	
24 和歌山	27	4	14.8%	23	
25 三重	8	1	12.5%	7	
26 秋田	17	2	11.8%	15	
27 新潟	17	2	11.8%	15	
28 高知	18	2	11.1%	16	
29 沖縄	9	1	11.1%	8	
30 鹿児島	30	3	10.0%	27	
31 熊本	51	5	9.8%	46	
32 群馬	21	2	9.5%	19	
33 岡山	11	1	9.1%	10	
34 青森	48	4	8.3%	44	
35 岩手	25	2	8.0%	23	
36 静岡	27	2	7.4%	25	
37 愛知	42	3	7.1%	39	
38 兵庫	15	1	6.7%	14	
39 宮城	16	1	6.3%	15	
40 千葉	40	2	5.0%	38	
41 東京	8	0	0.0%	8	
42 石川	4	0	0.0%	4	
43 滋賀	5	0	0.0%	5	
44 鳥取	6	0	0.0%	6	
45 島根	4	0	0.0%	4	
46 山口	5	0	0.0%	5	
合計	1,025	187	18.2%	838	

○市町村別新規加入者数（5年6月実績）

都道府県名	市町村コード	市町村名	新規加入者数	新規加入者数 (20歳～39歳)	新規加入者数 (女性)	保険料納付下限額 引き下げを利用し た新規加入者数	加入可能年齢の拡大 による新規加入 者数
01	北海道	206	釧路市	1	-	-	-
01	北海道	207	帯広市	2	2	1	-
01	北海道	215	美瑛市	1	1	-	-
01	北海道	216	芦別市	1	-	-	-
01	北海道	220	士別市	1	-	-	-
01	北海道	224	千歳市	1	1	-	-
01	北海道	229	富良野市	2	2	-	-
01	北海道	303	当別町	2	-	1	1
01	北海道	345	森町	1	-	-	-
01	北海道	428	長沼町	2	2	1	-
01	北海道	434	秩父別町	1	1	-	-
01	北海道	438	沼田町	1	1	-	-
01	北海道	564	大空町	1	1	1	-
01	北海道	571	豊浦町	2	2	1	-
01	北海道	631	音更町	1	1	-	-
01	北海道	632	士幌町	1	1	-	-
01	北海道	645	豊頃町	1	-	1	-
02	青森県	202	弘前市	3	3	1	-
02	青森県	204	黒石市	1	-	-	-
02	青森県	367	田舎館村	1	1	-	1
03	岩手県	303	岩手町	2	2	-	-
04	宮城県	207	名取市	1	-	-	-
04	宮城県	212	登米市	1	1	-	-
05	秋田県	210	由利本荘市	2	2	1	-
06	山形県	201	山形市	1	1	-	-
06	山形県	203	鶴岡市	1	-	1	-
06	山形県	365	大蔵村	1	-	-	-
06	山形県	461	遊佐町	1	-	-	-
07	福島県	201	福島市	4	-	2	-
07	福島県	301	桑折町	1	-	-	-
07	福島県	344	天栄村	1	1	-	-
08	茨城県	229	稲敷市	1	1	1	-
08	茨城県	233	行方市	1	-	1	-
08	茨城県	234	鉾田市	2	-	1	-
09	栃木県	209	真岡市	1	1	-	-
09	栃木県	342	益子町	1	-	1	-
09	栃木県	345	芳賀町	2	1	-	-
10	群馬県	201	前橋市	5	1	2	-
11	埼玉県	218	深谷市	1	1	1	1
11	埼玉県	229	和光市	2	1	1	-
11	埼玉県	235	富士見市	1	-	-	-
11	埼玉県	324	三芳町	1	-	-	-
14	神奈川県	106	横浜市中心	4	2	2	-
14	神奈川県	201	横須賀市	1	1	-	-
14	神奈川県	210	三浦市	1	1	-	-
14	神奈川県	211	秦野市	1	1	-	-
14	神奈川県	214	伊勢原市	1	1	-	-
15	新潟県	205	柏崎市	2	1	1	-
15	新潟県	218	五泉市	1	-	-	-
15	新潟県	482	津南町	1	1	-	-
16	富山県	201	富山市	1	1	-	-
16	富山県	202	高岡市	1	-	-	-
16	富山県	210	南砺市	1	1	-	-
19	山梨県	205	山梨市	1	1	-	-
20	長野県	201	長野市	1	1	-	-
20	長野県	202	松本市	1	1	1	-
20	長野県	203	上田市	1	1	1	-
20	長野県	207	須坂市	1	-	-	-
20	長野県	448	生坂村	1	1	1	-
20	長野県	451	朝日村	1	-	1	-
22	静岡県	221	湖西市	1	1	1	-
26	京都府	100	京都市	1	-	1	-
26	京都府	213	南丹市	1	1	1	-
30	和歌山県	201	和歌山市	1	-	-	-
30	和歌山県	202	海南市	3	2	1	-
30	和歌山県	208	紀の川市	1	-	1	-
31	鳥取県	202	米子市	1	-	-	-
31	鳥取県	386	大山町	1	1	-	-
34	広島県	209	三次市	1	1	1	-
34	広島県	369	北広島町	2	-	1	-
35	山口県	201	下関市	1	1	-	-
36	徳島県	405	上板町	3	2	1	-
37	香川県	204	善通寺市	1	-	-	-
37	香川県	205	観音寺市	2	1	-	-
37	香川県	207	東かがわ市	1	1	-	-
38	愛媛県	201	松山市	2	1	1	-
38	愛媛県	204	八幡浜市	2	1	-	-
39	高知県	201	高知市	1	1	-	-
40	福岡県	203	久留米市	1	-	-	-
40	福岡県	211	筑後市	1	-	1	-
40	福岡県	229	みやま市	1	-	-	-
40	福岡県	522	大木町	1	-	1	-
41	佐賀県	201	佐賀市	2	1	2	-
41	佐賀県	202	唐津市	1	-	-	-
41	佐賀県	425	白石町	1	1	-	-
42	長崎県	202	佐世保市	1	-	-	-
42	長崎県	204	諫早市	1	1	-	-
42	長崎県	213	雲仙市	2	2	-	-

○市町村別新規加入者数（5年6月実績）

都道府県名	市町村コード	市町村名	新規加入者数	新規加入者数 (20歳～39歳)	新規加入者数 (女性)	保険料納付下限額 引き下げを利用し た新規加入者数	加入可能年齢の拡大 による新規加入 者数
43	熊本県	100	熊本市	1	1	-	-
43	熊本県	213	宇城市	1	-	-	-
43	熊本県	215	天草市	2	2	-	-
43	熊本県	468	氷川町	1	1	-	-
45	宮崎県	201	宮崎市	2	1	1	1
45	宮崎県	204	日南市	1	-	-	-
45	宮崎県	206	日向市	1	-	1	-
46	鹿児島県	210	指宿市	1	-	1	-
46	鹿児島県	468	大崎町	1	-	-	-
46	鹿児島県	525	瀬戸内町	1	1	-	-
46	鹿児島県	534	知名町	1	-	1	-
47	沖縄県	381	竹富町	1	1	-	1
			135	73	43	4	1

○ J A別新規加入者数（5年6月実績）

都道府県名	J Aコード	J A名	新規加入者数	新規加入者数 (20歳～39歳)	新規加入者数 (女性)	保険料納付下限額 引き下げを利用し た新規加入者数	加入可能年齢の拡 大による新規加入 者数
10	北海道	0003 新函館	1	-	-	-	-
10	北海道	0150 とうや湖	2	2	1	-	-
10	北海道	0223 北石狩	2	-	1	-	1
10	北海道	0229 道央	1	1	-	-	-
10	北海道	0309 美唄市	1	1	-	-	-
10	北海道	0315 ながぬま	2	2	1	-	-
10	北海道	0322 たきかわ	1	-	-	-	-
10	北海道	0333 北いぶき	2	2	-	-	-
10	北海道	0426 ふらの	2	2	-	-	-
10	北海道	0433 北ひびき	1	-	-	-	-
10	北海道	0501 帯広市川西	2	2	1	-	-
10	北海道	0515 音更町	1	1	-	-	-
10	北海道	0517 土幌町	1	1	-	-	-
10	北海道	0525 豊埴町	1	-	1	-	-
10	北海道	0626 女満別町	1	1	1	-	-
10	北海道	0710 阿寒	1	-	-	-	-
20	青森県	0201 つがる弘前	2	2	1	-	-
20	青森県	0233 相馬村	1	1	-	-	-
20	青森県	0319 津軽みらい	2	1	-	1	-
21	岩手県	0006 新岩手	2	2	-	-	-
22	宮城県	0106 名取岩沼	1	-	-	-	-
22	宮城県	0601 みやぎ登米	1	1	-	-	-
23	秋田県	0434 秋田しんせい	2	2	1	-	-
24	山形県	0002 山形	1	1	-	-	-
24	山形県	0303 もがみ中央	1	-	-	-	-
24	山形県	0601 鶴岡市	1	-	1	-	-
24	山形県	0700 庄内みどり	1	-	-	-	-
25	福島県	0002 ふくしま未来	5	-	2	-	-
25	福島県	0252 夢みなみ	1	1	-	-	-
30	茨城県	0271 茨城旭村	2	-	1	-	-
30	茨城県	0280 なめがたしおさい	1	-	1	-	-
30	茨城県	0401 稲敷	1	1	1	-	-
31	栃木県	0201 はが野	4	2	1	-	-
32	群馬県	0006 前橋市	5	1	2	-	-
33	埼玉県	0057 あさか野	2	1	1	-	-
33	埼玉県	0101 いるま野	2	-	-	-	-
33	埼玉県	0423 ふかや	1	1	1	1	-
36	神奈川県	0050 横浜	4	2	2	-	-
36	神奈川県	0103 よこすか葉山	1	1	-	-	-
36	神奈川県	0106 三浦市	1	1	-	-	-
36	神奈川県	0205 湘南	1	1	-	-	-
36	神奈川県	0220 秦野市	1	1	-	-	-
37	山梨県	0130 フルーツ山梨	1	1	-	-	-
38	長野県	0080 信州うえだ	1	1	1	-	-
38	長野県	0351 松本ハイランド	3	2	3	-	-
38	長野県	0494 グリーン長野	1	1	-	-	-
38	長野県	0610 ながの	1	-	-	-	-
39	新潟県	0131 新潟かがやき	1	-	-	-	-
39	新潟県	0300 えちご中越	2	1	1	-	-
39	新潟県	0444 津南町	1	1	-	-	-
40	富山県	0119 なのほな	1	1	-	-	-
40	富山県	0451 高岡市	1	-	-	-	-
40	富山県	0634 なんと	1	1	-	-	-
43	静岡県	0600 とびあ浜松	1	1	1	-	-
52	京都府	0056 京都中央	1	-	1	-	-
52	京都府	0351 京都	1	1	1	-	-
56	和歌山県	0010 わかやま	1	-	-	-	-
56	和歌山県	0100 ながみね	3	2	1	-	-
56	和歌山県	0200 紀の里	1	-	1	-	-
60	鳥取県	0300 鳥取西部	2	1	-	-	-
63	広島県	0001 広島市	2	-	1	-	-
63	広島県	0270 ひろしま	1	1	1	-	-
64	山口県	0426 山口県	1	1	-	-	-
70	徳島県	0413 板野郡	3	2	1	-	-
71	香川県	0001 香川県	4	2	-	-	-
72	愛媛県	0252 松山市	1	1	-	-	-
72	愛媛県	0258 えひめ中央	1	-	1	-	-
72	愛媛県	0500 西宇和	2	1	-	-	-
73	高知県	0411 高知県	1	1	-	-	-
80	福岡県	0270 にじ	1	-	-	-	-
80	福岡県	0390 福岡大城	1	-	1	-	-
80	福岡県	0410 福岡八女	1	-	1	-	-
80	福岡県	0510 南筑後	1	-	-	-	-
81	佐賀県	0401 唐津	1	-	-	-	-
81	佐賀県	0840 佐賀県	3	2	2	-	-
82	長崎県	0101 長崎県央	1	1	-	-	-
82	長崎県	0204 島原雲仙	2	2	-	-	-
82	長崎県	0301 ながさき西海	1	-	-	-	-
83	熊本県	0001 熊本市	1	1	-	-	-
83	熊本県	0501 熊本宇城	1	-	-	-	-
83	熊本県	0551 八代地城	1	1	-	-	-
83	熊本県	0710 あまくさ	2	2	-	-	-
85	宮崎県	0010 宮崎中央	2	1	1	1	-
85	宮崎県	0101 はまゆう	1	-	-	-	-
85	宮崎県	0514 日向	1	-	1	-	-
86	鹿児島県	0026 あまみ	2	1	1	-	-
86	鹿児島県	0050 いぶすき	1	-	1	-	-
86	鹿児島県	0450 そお鹿児島	1	-	-	-	-
90	沖縄県	0001 沖縄県	1	1	-	1	-

135

73

43

4

1

**令和5年度市町村（農業委員会）別における
全体の新規加入者ランキング上位（令和5年6月時点累計）**

ランキング	市町村コード	市町村名	都道府県名	新規加入者数
1	204	八幡浜市	愛媛県	11
2	106	横浜市中心	神奈川県	8
3	208	北見市	北海道	7
3	211	網走市	北海道	7
5	203	鶴岡市	山形県	6
5	201	福島市	福島県	6
5	203	久留米市	福岡県	6
5	204	諫早市	長崎県	6
5	213	雲仙市	長崎県	6

**令和5年度JA別における
全体の新規加入者ランキング上位（令和5年6月時点累計）**

ランキング	JAコード	JA名	都道府県名	新規加入者数
1	0840	佐賀県	佐賀県	13
2	0500	西宇和	愛媛県	11
3	0610	ながの	長野県	10
3	0411	高知県	高知県	10
5	0050	横浜	神奈川県	9

**令和5年度市町村（農業委員会）別における
20歳～39歳の新規加入者ランキング（令和5年6月時点累計）**

ランキング	市町村コード	市町村名	都道府県名	新規加入者数 (20歳～39歳)
1	208	北見市	北海道	6
1	211	網走市	北海道	6
1	204	八幡浜市	愛媛県	6
1	213	雲仙市	長崎県	6
5	428	長沼町	北海道	5
5	205	鹿沼市	栃木県	5
5	106	横浜市中心	神奈川県	5
5	203	久留米市	福岡県	5

**令和5年度JA別における
20歳～39歳の新規加入者ランキング（令和5年6月時点累計）**

ランキング	JAコード	JA名	都道府県名	新規加入者数 (20歳～39歳)
1	0840	佐賀県	佐賀県	9
2	0622	きたみらい	北海道	7
2	0400	山形おきたま	山形県	7
2	0204	島原雲仙	長崎県	7
5	0631	オホーツク網走	北海道	6
5	0050	横浜	神奈川県	6
5	0610	ながの	長野県	6
5	0500	西宇和	愛媛県	6

**令和5年度市町村（農業委員会）別における
女性の新規加入者ランキング上位（令和5年6月時点累計）**

ランキング	市町村コード	市町村名	都道府県名	新規加入者数 (女性)
1	211	網走市	北海道	6
2	564	大空町	北海道	4
3	639	更別村	北海道	3
3	202	弘前市	青森県	3
3	201	福島市	福島県	3
3	106	横浜市中心	神奈川県	3

※3位以下は多数のため省略

**令和5年度JA別における
女性の新規加入者ランキング上位（令和5年6月時点累計）**

ランキング	JAコード	JA名	都道府県名	新規加入者数 (女性)
1	0631	オホーツク網走	北海道	6
2	0351	松本ハイランド	長野県	5
2	0840	佐賀県	佐賀県	5
4	0626	女満別町	北海道	4
5	0223	北石狩	北海道	3
5	0333	北いぶき	北海道	3
5	0504	更別村	北海道	3
5	0201	つがる弘前	青森県	3
5	0002	ふくしま未来	福島県	3
5	0050	横浜	神奈川県	3
5	0610	ながの	長野県	3
5	0258	えひめ中央	愛媛県	3
5	0410	福岡八女	福岡県	3