

農業者年金



加入推進ニュース

独立行政法人 農業者年金基金
令和6年5月8日 発行【第181号】

◇令和6年4月の新規加入者数がまとまりました。

【令和6年4月の新規加入実績】

令和6年4月の新規加入者数は、全体で311人、若者（20歳から39歳）で177人、女性で95人となりました。前年度の同月と比べると、それぞれ69人増、28人増、14人増となりました。また、過去7ヵ年平均と比べると、全体で38人増、若者が5人増、女性が5人増となっています。

地域別の全体の加入者においては前年度同期と比べ、北海道が11人増、長野県が9人増、新潟県が8人増となっており、大きく伸びています。また、若者においては、北海道が11人増、栃木県が5人増、秋田県・千葉県が4人増となっており、女性においては、新潟県・長野県が5人増、千葉県が3人増となりました。

保険料の納付下限額引下げを利用した新規加入者は、長野県で2人、秋田県・埼玉県でそれぞれ1人でした。加入可能年齢の引上げを利用した新規加入者はいませんでした。

【令和6年度は好調な滑り出しです！】

昨年度から始まった第5期中期目標期間の2年目である令和6年度がスタートしました。4月の新規加入実績は前述のとおり好調となっており、コロナ禍前の実績水準に戻りつつあります。

今年度の新規加入者の全国の目標数は、昨年度と同様、全体で3,000人、若者1,700人、女性1,000人となっており、都道府県別・市町村別の新規加入者目標数においても原則昨年度と同様の数値を適用することとしております。新規加入者の目標を達成するには、「令和6年度における農業者年金加入推進の取組方針」（令和6年4月1日付け独農年企第2号）にも記載しているとおり、業務受託機関の皆さまにご協力いただくことはもちろんのこと、農業内外の様々な関係機関等と連携し、加入推進活動を展開していくことが重要です。

農業者年金の政策目的の一つである地域農業の担い手確保の観点からも、一人でも多くの農業者の方に本制度を知っていただくとともに、農業者の老後生活の安定及び福祉の向上に寄与できるよう、引き続き加入推進活動を展開していただきますようお願いいたします。

【農家には農業者年金が必要です！】

今年度より農業者年金の担当となった方の中には「農業者年金」というワードを初めて耳にした方もいらっしゃるのではないのでしょうか。

そもそも「農業者年金」とは、農業者の皆さまのために創設された農業者のための公的な年金制度です。ある調査によると、高齢農家夫婦の現金支出は約24万円といわれており、国民年金の年金額1人月額6万8千円、夫婦二人で月額約13万6千円（夫婦とも40年間保険料を納めた場合）と、国民年金だけでは生活費をまかなうことは出来ません。そこで「農業者年金」に加入することで不足分を補うことができます。

さらに「農業者年金」は、終身年金である点や税制面の大きな優遇措置があることなど、農業者の皆さまにとってメリットが多い制度となっております。

業務受託機関の皆さまにおかれましては「農業者年金」の必要性を改めて認識していただき、自信を持って加入推進活動を展開していただきますようお願いいたします。

【参考：農業者年金の特徴とメリット】

<https://www.nounen.go.jp/nounen/seido/tokucho.html>

[全国の月別推移]

<全体の新規加入者数>

	4月	5月	6月	7月	8月	9月	10月	11月	12月	1月	2月	3月
令和6年度月別	311人	人	人	人	人	人	人	人	人	人	人	人
令和5年度月別	242人	193人	135人	110人	112人	86人	118人	181人	109人	248人	310人	277人
前年対比増減	69人	-193人	-135人	-110人	-112人	-86人	-118人	-181人	-109人	-248人	-310人	-277人
前年同月比	129%	0%	0%	0%	0%	0%	0%	0%	0%	0%	0%	0%
令和6年度累計	311人	311人	311人	311人	311人	311人	311人	311人	311人	311人	311人	311人
令和5年度累計	242人	435人	570人	680人	792人	878人	996人	1,177人	1,286人	1,534人	1,844人	2,121人
前年対比増減	69人	-124人	-259人	-369人	-481人	-567人	-685人	-866人	-975人	-1,223人	-1,533人	-1,810人
前年度累計比	129%	71%	55%	46%	39%	35%	31%	26%	24%	20%	17%	15%

<20歳から39歳の新規加入者数>

	4月	5月	6月	7月	8月	9月	10月	11月	12月	1月	2月	3月
令和6年度月別	177人	人	人	人	人	人	人	人	人	人	人	人
令和5年度月別	149人	121人	73人	66人	72人	46人	57人	96人	57人	145人	181人	139人
前年対比増減	28人	-121人	-73人	-66人	-72人	-46人	-57人	-96人	-57人	-145人	-181人	-139人
前年同月比	119%	0%	0%	0%	0%	0%	0%	0%	0%	0%	0%	0%
令和6年度累計	177人	177人	177人	177人	177人	177人	177人	177人	177人	177人	177人	177人
令和5年度累計	149人	270人	343人	409人	481人	527人	584人	680人	737人	882人	1,063人	1,202人
前年対比増減	28人	-93人	-166人	-232人	-304人	-350人	-407人	-503人	-560人	-705人	-886人	-1,025人
前年度累計比	119%	66%	52%	43%	37%	34%	30%	26%	24%	20%	17%	15%

<女性の新規加入者数>

	4月	5月	6月	7月	8月	9月	10月	11月	12月	1月	2月	3月
令和6年度月別	95人	人	人	人	人	人	人	人	人	人	人	人
令和5年度月別	81人	63人	43人	37人	32人	27人	40人	62人	34人	80人	112人	94人
前年対比増減	14人	-63人	-43人	-37人	-32人	-27人	-40人	-62人	-34人	-80人	-112人	-94人
前年同月比	117%	0%	0%	0%	0%	0%	0%	0%	0%	0%	0%	0%
令和6年度累計	95人	95人	95人	95人	95人	95人	95人	95人	95人	95人	95人	95人
令和5年度累計	81人	144人	187人	224人	256人	283人	323人	385人	419人	499人	611人	705人
前年対比増減	14人	-49人	-92人	-129人	-161人	-188人	-228人	-290人	-324人	-404人	-516人	-610人
前年度累計比	117%	66%	51%	42%	37%	34%	29%	25%	23%	19%	16%	13%

☆このニュースを、農業者年金の加入推進関係者等に幅広く配布・回覧してください。

★文章、データ及びイラストの他のPR資料への転載は自由です。積極的なご活用をお願いいたします。



〈添付資料／16点〉

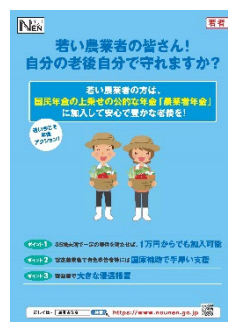
- 1 令和6年度都道府県別加入状況（全体の新規加入者数）
- 2 令和6年度都道府県別加入状況（20歳から39歳の新規加入者数）
- 3 令和6年度都道府県別加入状況（女性の新規加入者数）
- 4 都道府県別 保険料納付下限額の引下げを利用した新規加入者数
- 5 都道府県別 加入可能年齢の引上げを利用した新規加入者数
- 6 全体の新規加入実績（対前年同月比）
- 7 年度別・都道府県別新規加入者の推移
- 8 農業者年金の加入実績について
- 9 都道府県別進捗状況（全体の新規加入者数、6年4月）
- 10 都道府県別進捗状況（20歳から39歳の新規加入者数、6年4月）
- 11 都道府県別進捗状況（女性の新規加入者数、6年4月）
- 12 市町村別新規加入者数（6年4月）
- 13 J A別新規加入者数（6年4月）
- 14 令和6年度 全体の新規加入者数ランキング上位（6年4月）
- 15 令和6年度 20歳から39歳の新規加入者数ランキング上位（6年4月）
- 16 令和6年度 女性の新規加入者数ランキング上位（6年4月）

基金からのお知らせ

【令和6年度版の加入推進用チラシ及びパンフレットについて】

農業者年金基金のホームページでは、令和6年度版の加入推進用チラシ及びパンフレットのPDFデータを掲載しておりますので、適宜ご活用ください。

また、ご要望がありましたら現物をお送りすることも出来ますので、企画調整室（03-3502-3942）までご連絡ください。



【広報事例を随時募集しています！】

各業務受託機関の皆様の広報事例を随時募集しております。グッズの作成や、チラシ・パンフレットの作成、WEB広告等を実施した場合は、是非基金へ情報提供をお願いいたします。

また、今までに基金に寄せられた情報は、基金HPに掲載しております。ぜひご参考になしてください。

【広報事例掲載場所】

ホーム>業務受託機関のかた>業務受託機関担当者コーナー>各部署からの情報：企画調整室>加入推進活動事例・広報事例等の紹介

令和6年度 都道府県別加入状況（全体の新規加入者数）

単位：人

都道府県	令和6年度													前年度同期実績		H29～R5年度平均 同期実績	
	4月	5月	6月	7月	8月	9月	10月	11月	12月	1月	2月	3月	計	加入者数	増減	加入者数	増減
北海道	83												83	72	11	87	-4
青森	3												3	4	-1	9	-6
岩手	5												5	5	0	7	-2
宮城	4												4	1	3	5	-1
秋田	6												6	1	5	5	1
山形	6												6	14	-8	9	-3
福島	7												7	5	2	7	0
茨城	6												6	5	1	6	0
栃木	14												14	9	5	6	8
群馬	2												2	1	1	6	-4
埼玉	6												6	2	4	4	2
千葉	10												10	4	6	6	4
東京	4												4	0	4	2	2
神奈川	4												4	3	1	4	0
新潟	11												11	3	8	5	6
富山	1												1	1	0	1	0
石川	1												1	0	1	1	0
福井	1												1	1	0	1	0
山梨	2												2	2	0	2	0
長野	24												24	15	9	16	8
岐阜	3												3	3	0	3	0
静岡	5												5	5	0	4	1
愛知	5												5	3	2	3	2
三重	1												1	1	0	1	0
滋賀	1												1	1	0	1	0
京都	2												2	1	1	2	0
大阪	2												2	0	2	1	1
兵庫	4												4	1	3	2	2
奈良	5												5	1	4	1	4
和歌山	5												5	4	1	3	2
鳥取	4												4	2	2	2	2
島根	1												1	2	-1	1	0
岡山	2												2	2	0	2	0
広島	4												4	2	2	2	2
山口	3												3	1	2	0	3
徳島	2												2	2	0	1	1
香川	0												0	1	-1	1	-1
愛媛	7												7	4	3	6	1
高知	6												6	4	2	4	2
福岡	5												5	4	1	4	1
佐賀	5												5	5	0	4	1
長崎	9												9	7	2	5	4
熊本	11												11	17	-6	12	-1
大分	2												2	6	-4	3	-1
宮崎	13												13	7	6	6	7
鹿児島	4												4	5	-1	10	-6
沖縄	0												0	3	-3	1	-1
全国計	311	0	0	0	0	0	0	0	0	0	0	0	311	242	69	273	38

参考

R5年度 同月	242	193	135	110	112	86	118	181	109	248	310	277	2,121
増減	69												
H29～R5年度 同月平均	273	221	162	187	147	114	152	208	206	268	331	399	2,668
増減	38												

令和6年度 都道府県別加入状況(20歳から39歳の新規加入者数)

単位: 人

都道府県	令和6年度													前年度同期実績		H29~R5年度平均 同期実績	
	4月	5月	6月	7月	8月	9月	10月	11月	12月	1月	2月	3月	計	加入者数	増減	加入者数	増減
北海道	65												65	54	11	60	5
青森	1												1	1	0	6	-5
岩手	2												2	4	-2	4	-2
宮城	2												2	0	2	3	-1
秋田	4												4	0	4	3	1
山形	5												5	10	-5	7	-2
福島	2												2	4	-2	4	-2
茨城	4												4	2	2	3	1
栃木	9												9	4	5	3	6
群馬	0												0	0	0	3	-3
埼玉	4												4	2	2	1	3
千葉	7												7	3	4	3	4
東京	1												1	0	1	1	0
神奈川	2												2	3	-1	2	0
新潟	5												5	2	3	3	2
富山	0												0	1	-1	1	-1
石川	1												1	0	1	1	0
福井	0												0	0	0	0	0
山梨	1												1	0	1	1	0
長野	12												12	10	2	10	2
岐阜	1												1	0	1	2	-1
静岡	1												1	1	0	3	-2
愛知	2												2	1	1	2	0
三重	1												1	0	1	0	1
滋賀	0												0	0	0	1	-1
京都	2												2	1	1	1	1
大阪	0												0	0	0	1	-1
兵庫	1												1	0	1	1	0
奈良	2												2	1	1	1	1
和歌山	2												2	2	0	2	0
鳥取	1												1	2	-1	1	0
島根	0												0	2	-2	1	-1
岡山	1												1	2	-1	1	0
広島	1												1	0	1	1	0
山口	1												1	0	1	0	1
徳島	2												2	0	2	1	1
香川	0												0	1	-1	1	-1
愛媛	4												4	3	1	3	1
高知	2												2	2	0	2	0
福岡	1												1	2	-1	2	-1
佐賀	5												5	5	0	3	2
長崎	5												5	3	2	3	2
熊本	5												5	10	-5	8	-3
大分	0												0	2	-2	1	-1
宮崎	8												8	5	3	4	4
鹿児島	2												2	2	0	6	-4
沖縄	0												0	2	-2	1	-1
全国計	177	0	0	0	0	0	0	0	0	0	0	0	177	149	28	172	5

参考

R5年度 同月	149	121	73	66	72	46	57	96	57	145	181	139	1,202
増減	28												
H29~R5年度 同月平均	172	137	103	118	90	68	83	112	120	156	197	241	1,596
増減	5												

単位: 人

都道府県	令和6年度													前年度同期実績		H29~R5年度平均 同期実績	
	4月	5月	6月	7月	8月	9月	10月	11月	12月	1月	2月	3月	計	加入者数	増減	加入者数	増減
北海道	28												28	35	-7	39	-11
青森	1												1	1	0	2	-1
岩手	1												1	2	-1	2	-1
宮城	0												0	0	0	1	-1
秋田	1												1	1	0	1	0
山形	0												0	2	-2	1	-1
福島	3												3	1	2	1	2
茨城	2												2	0	2	1	1
栃木	5												5	3	2	2	3
群馬	1												1	0	1	1	0
埼玉	0												0	1	-1	1	-1
千葉	3												3	0	3	1	2
東京	2												2	0	2	1	1
神奈川	0												0	0	0	1	-1
新潟	5												5	0	5	1	4
富山	1												1	0	1	0	1
石川	0												0	0	0	0	0
福井	0												0	1	-1	0	0
山梨	0												0	1	-1	1	-1
長野	9												9	4	5	4	5
岐阜	2												2	2	0	1	1
静岡	2												2	0	2	1	1
愛知	2												2	2	0	1	1
三重	0												0	1	-1	0	0
滋賀	1												1	0	1	0	1
京都	0												0	1	-1	1	-1
大阪	2												2	0	2	0	2
兵庫	2												2	1	1	1	1
奈良	1												1	1	0	0	1
和歌山	1												1	1	0	1	0
鳥取	0												0	0	0	1	-1
島根	0												0	0	0	0	0
岡山	0												0	0	0	1	-1
広島	1												1	1	0	1	0
山口	0												0	0	0	0	0
徳島	0												0	1	-1	0	0
香川	0												0	1	-1	0	0
愛媛	2												2	0	2	1	1
高知	2												2	1	1	1	1
福岡	2												2	2	0	1	1
佐賀	0												0	2	-2	1	-1
長崎	5												5	3	2	2	3
熊本	4												4	3	1	4	0
大分	1												1	2	-1	1	0
宮崎	2												2	3	-1	2	0
鹿児島	1												1	1	0	3	-2
沖縄	0												0	0	0	0	0
全国計	95	0	0	0	0	0	0	0	0	0	0	0	95	81	14	90	5

参考

R5年度 同月	81	63	43	37	32	27	40	62	34	80	112	94	705
増減	14												
H29~R5年度 同月平均	90	74	56	62	47	39	52	76	73	90	115	136	908
増減	5												

※小数点以下を四捨五入している。

都道府県	令和6年度												
	4月	5月	6月	7月	8月	9月	10月	11月	12月	1月	2月	3月	計
北海道	-												0
青森	-												0
岩手	-												0
宮城	-												0
秋田	1												1
山形	-												0
福島	-												0
茨城	-												0
栃木	-												0
群馬	-												0
埼玉	1												1
千葉	-												0
東京	-												0
神奈川	-												0
新潟	-												0
富山	-												0
石川	-												0
福井	-												0
山梨	-												0
長野	2												2
岐阜	-												0
静岡	-												0
愛知	-												0
三重	-												0
滋賀	-												0
京都	-												0
大阪	-												0
兵庫	-												0
奈良	-												0
和歌山	-												0
鳥取	-												0
島根	-												0
岡山	-												0
広島	-												0
山口	-												0
徳島	-												0
香川	-												0
愛媛	-												0
高知	-												0
福岡	-												0
佐賀	-												0
長崎	-												0
熊本	-												0
大分	-												0
宮崎	-												0
鹿児島	-												0
沖縄	-												0
全国計	4	0	0	0	0	0	0	0	0	0	0	0	4

令和6年度 都道府県別 60歳以上65歳未満の新規加入状況

単位：人

都道府県	令和6年度												
	4月	5月	6月	7月	8月	9月	10月	11月	12月	1月	2月	3月	計
北海道	-												0
青森	-												0
岩手	-												0
宮城	-												0
秋田	-												0
山形	-												0
福島	-												0
茨城	-												0
栃木	-												0
群馬	-												0
埼玉	-												0
千葉	-												0
東京	-												0
神奈川	-												0
新潟	-												0
富山	-												0
石川	-												0
福井	-												0
山梨	-												0
長野	-												0
岐阜	-												0
静岡	-												0
愛知	-												0
三重	-												0
滋賀	-												0
京都	-												0
大阪	-												0
兵庫	-												0
奈良	-												0
和歌山	-												0
鳥取	-												0
島根	-												0
岡山	-												0
広島	-												0
山口	-												0
徳島	-												0
香川	-												0
愛媛	-												0
高知	-												0
福岡	-												0
佐賀	-												0
長崎	-												0
熊本	-												0
大分	-												0
宮崎	-												0
鹿児島	-												0
沖縄	-												0
全国計	0	0	0	0	0	0	0	0	0	0	0	0	0

令和6年度の新規加入実績（対前年同月比）

（単位：人）

都道府県	4月	5月	6月	7月	8月	9月	10月	11月	12月	1月	2月	3月	合計
北海道	83												83
対前年同月比	11												11
青森	3												3
対前年同月比	△1												△1
岩手	5												5
対前年同月比	0												0
宮城	4												4
対前年同月比	3												3
秋田	6												6
対前年同月比	5												5
山形	6												6
対前年同月比	△8												△8
福島	7												7
対前年同月比	2												2
茨城	6												6
対前年同月比	1												1
栃木	14												14
対前年同月比	5												5
群馬	2												2
対前年同月比	1												1
埼玉	6												6
対前年同月比	4												4
千葉	10												10
対前年同月比	6												6
東京	4												4
対前年同月比	4												4
神奈川	4												4
対前年同月比	1												1
新潟	11												11
対前年同月比	8												8
富山	1												1
対前年同月比	0												0
石川	1												1
対前年同月比	1												1
福井	1												1
対前年同月比	0												0
山梨	2												2
対前年同月比	0												0
長野	24												24
対前年同月比	9												9
岐阜	3												3
対前年同月比	0												0
静岡	5												5
対前年同月比	0												0
愛知	5												5
対前年同月比	2												2
三重	1												1
対前年同月比	0												0
滋賀	1												1
対前年同月比	0												0
京都	2												2
対前年同月比	1												1
大阪	2												2
対前年同月比	2												2

(単位：人)

都道府県	4月	5月	6月	7月	8月	9月	10月	11月	12月	1月	2月	3月	合計
兵庫	4												4
対前年同月比	3												3
奈良	5												5
対前年同月比	4												4
和歌山	5												5
対前年同月比	1												1
鳥取	4												4
対前年同月比	2												2
島根	1												1
対前年同月比	△1												△1
岡山	2												2
対前年同月比	0												0
広島	4												4
対前年同月比	2												2
山口	3												3
対前年同月比	2												2
徳島	2												2
対前年同月比	0												0
香川	0												0
対前年同月比	△1												△1
愛媛	7												7
対前年同月比	3												3
高知	6												6
対前年同月比	2												2
福岡	5												5
対前年同月比	1												1
佐賀	5												5
対前年同月比	0												0
長崎	9												9
対前年同月比	2												2
熊本	11												11
対前年同月比	△6												△6
大分	2												2
対前年同月比	△4												△4
宮崎	13												13
対前年同月比	6												6
鹿児島	4												4
対前年同月比	△1												△1
沖縄	0												0
対前年同月比	△3												△3
全国計	311												311
対前年同月比	69												69

	平成15年度	16年度	17年度	18年度	19年度	20年度	21年度	22年度	23年度	24年度	25年度	26年度	27年度	28年度	29年度	30年度	令和元年度	2年度	3年度	4年度	5年度	6年度 (4月)
北海道	442	600	585	712	908	898	1,107	1,083	1,045	943	1,128	842	992	929	1,002	830	694	631	530	487	427	83
青森	22	16	47	65	108	73	97	80	51	80	79	64	78	129	100	91	110	89	70	69	83	3
岩手	52	62	86	89	184	111	98	79	68	65	80	56	69	60	58	93	67	57	38	38	33	5
宮城	74	66	50	56	66	71	97	112	94	105	99	72	105	83	76	57	53	58	43	42	35	4
秋田	17	20	18	31	38	47	42	37	41	38	63	37	28	55	54	36	47	39	46	46	20	6
山形	73	58	48	80	81	83	162	92	71	83	108	73	83	84	77	90	66	66	68	63	66	6
福島	31	20	18	31	95	101	73	81	46	64	79	53	48	46	47	58	47	39	36	30	45	7
茨城	11	15	12	32	78	51	47	58	72	126	151	75	83	85	82	58	71	59	58	63	95	6
栃木	40	54	53	68	115	115	127	92	69	71	79	64	66	74	40	69	76	68	71	57	79	14
群馬	13	14	8	16	74	79	84	47	43	52	44	25	98	52	91	68	65	45	31	29	41	2
埼玉	7	1	14	16	43	40	21	19	24	18	26	10	30	51	59	60	48	38	29	34	27	6
千葉	27	26	25	51	39	59	59	58	73	55	54	55	42	70	98	129	104	84	82	66	57	10
東京	3	0	1	5	14	9	6	9	18	7	11	8	11	3	13	16	11	10	10	6	10	4
神奈川	15	5	11	17	20	8	17	49	44	31	28	34	47	51	43	34	49	49	54	48	43	4
新潟	70	30	45	57	166	186	148	109	82	82	106	71	70	85	85	77	74	76	52	50	37	11
富山	12	5	5	10	22	13	19	3	7	12	12	13	4	8	6	7	6	4	8	8	7	1
石川	2	5	4	6	16	8	16	15	22	22	22	9	14	8	12	12	6	8	14	9	7	1
福井	5	7	10	18	25	19	6	10	16	10	10	6	11	16	10	6	8	10	1	3	1	1
山梨	4	0	1	6	9	20	31	17	20	12	13	25	21	12	22	22	13	22	19	11	10	2
長野	55	61	71	154	278	256	179	169	152	159	177	106	134	166	140	156	111	119	116	113	124	24
岐阜	10	10	17	14	37	31	19	34	23	25	36	51	28	27	24	28	47	21	18	34	30	3
静岡	8	10	11	26	79	89	92	64	47	52	56	46	35	59	59	62	46	53	38	33	36	5
愛知	2	4	6	29	57	55	35	34	21	29	34	34	30	26	44	32	28	33	32	35	29	5
三重	7	4	4	11	11	14	14	14	13	7	27	14	12	8	5	12	11	7	14	7	8	1
滋賀	2	5	5	1	17	13	15	12	5	7	8	4	12	13	14	2	5	13	8	13	7	1
京都	10	1	1	6	14	16	13	17	14	22	30	18	26	24	33	26	36	18	28	28	22	2
大阪	1	0	3	1	12	16	9	5	4	4	16	10	15	8	7	11	10	11	9	10	9	2
兵庫	4	11	10	19	24	22	24	18	15	18	21	18	14	23	16	23	31	19	21	25	15	4
奈良	2	6	3	2	10	4	5	7	8	6	12	7	10	11	14	14	14	16	23	11	16	5
和歌山	8	7	9	7	19	21	15	27	23	12	16	10	17	24	57	65	40	44	53	23	21	5
鳥取	3	2	2	6	17	20	25	19	10	14	14	12	16	15	27	22	16	20	19	18	13	4
島根	4	3	5	5	19	16	26	12	9	10	18	10	12	9	10	12	11	12	14	13	20	1
岡山	4	4	3	3	16	12	15	18	9	10	16	17	14	13	12	17	23	16	10	14	23	2
広島	9	5	5	6	21	21	7	16	22	14	11	24	13	10	8	10	15	10	17	20	13	4
山口	9	5	4	19	33	34	21	16	29	34	12	8	17	22	24	23	15	16	16	16	7	3
徳島	3	9	3	9	110	29	9	14	14	13	19	15	20	26	30	32	23	31	14	18	34	2
香川	6	2	8	8	13	13	15	8	19	16	15	16	13	23	23	14	11	13	11	9	12	0
愛媛	11	14	16	25	66	58	36	40	60	48	47	36	39	43	62	40	37	57	61	55	57	7
高知	4	0	7	6	33	28	34	47	24	24	16	26	26	40	53	43	48	37	24	22	30	6
福岡	8	11	25	31	60	93	88	57	86	81	58	54	57	48	71	45	55	52	61	61	41	5
佐賀	27	31	23	26	98	91	150	84	92	70	74	60	56	65	61	63	53	65	58	67	66	5
長崎	110	45	50	45	302	215	195	171	155	106	111	101	126	112	113	117	106	89	103	75	83	9
熊本	71	76	37	71	186	157	185	148	138	100	167	197	179	176	149	149	135	136	140	115	100	11
大分	32	17	13	32	64	66	52	45	26	38	27	27	34	38	32	35	37	43	34	55	31	2
宮崎	144	118	142	171	239	143	191	136	133	85	98	105	96	117	111	88	106	105	99	61	54	13
鹿児島	95	129	101	160	191	137	154	148	128	111	98	103	83	121	123	116	109	111	124	66	70	4
沖縄	15	19	28	37	46	46	28	22	18	23	26	40	39	37	32	33	21	20	29	24	25	0
全国計	1,584	1,613	1,653	2,296	4,173	3,707	3,908	3,452	3,203	3,014	3,452	2,761	3,068	3,200	3,335	3,107	2,813	2,637	2,463	2,198	2,121	311

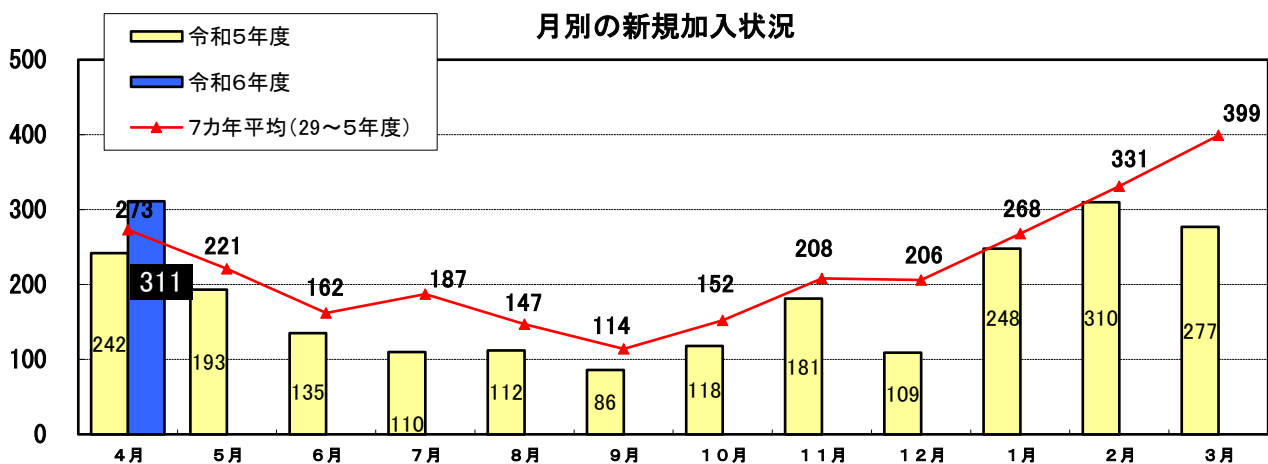
農業者年金の加入実績について

農業者年金の年度別新規加入者数等

(単位：人)

	新規加入者数	対前年同期増減	年度末加入者累計
平成14年度	—	—	77,031
平成15年度	1,584	—	78,558
平成16年度	1,613	+29	80,114
平成17年度	1,653	+40	81,713
平成18年度	2,296	+643	83,972
平成19年度	4,173	+1,877	88,103
平成20年度	3,707	-466	91,729
平成21年度	3,908	+201	95,565
平成22年度	3,452	-456	98,984
平成23年度	3,203	-249	102,153
平成24年度	3,014	-189	105,135
平成25年度	3,452	+438	108,556
平成26年度	2,761	-691	111,292
平成27年度	3,068	+307	114,341
平成28年度	3,200	+132	117,515
平成29年度	3,335	+135	120,818
平成30年度	3,107	-228	123,912
令和元年度	2,813	-294	126,706
令和2年度	2,637	-176	129,323
令和3年度	2,463	-174	131,760
令和4年度	2,198	-265	133,952
令和5年度	2,121	-77	136,060
令和6年度	311	+69	136,369

(注) 資格取消等があるため、新規加入者数と年度末加入者累計の増加数は一致しない。



新規加入者	年度	男女計		政策支援加入	
		うち女性	うち39歳以下	うち区分3	
	令和5年度(4月)	242	81(33.5%)	149(61.6%)	72(29.8%)
令和6年度(4月)	311	95(30.5%)	177(56.9%)	78(25.1%)	44(56.4%)

**「若い農業者及び女性農業者等への周知徹底、加入者累計15万人早期達成強化運動」
の都道府県別進捗状況（全体の新規加入者数、令和6年4月実績）**

	目標(人) ①	新規加入者数(人) ②	達成率(%) ②/①	未達成者数(人) ①-②	備考
北海道	428	83	19.4%	345	

	目標(人) ①	新規加入者数(人) ②	達成率(%) ②/①	未達成者数(人) ①-②	備考
1	奈良	18	5	27.8%	13
2	長野	96	24	25.0%	72
3	山口	14	3	21.4%	11
4	鳥取	21	4	19.0%	17
5	新潟	67	11	16.4%	56
6	宮崎	81	13	16.0%	68
7	栃木	88	14	15.9%	74
8	長崎	59	9	15.3%	50
9	広島	27	4	14.8%	23
10	愛媛	50	7	14.0%	43
11	東京	30	4	13.3%	26
12	大阪	17	2	11.8%	15
13	佐賀	44	5	11.4%	39
14	福井	9	1	11.1%	8
15	岐阜	28	3	10.7%	25
16	高知	56	6	10.7%	50
17	秋田	61	6	9.8%	55
18	富山	11	1	9.1%	10
19	神奈川	46	4	8.7%	42
20	福島	82	7	8.5%	75
21	兵庫	48	4	8.3%	44
22	京都	25	2	8.0%	23
23	千葉	126	10	7.9%	116
24	宮城	51	4	7.8%	47
25	石川	13	1	7.7%	12
26	島根	13	1	7.7%	12
27	山形	79	6	7.6%	73
28	埼玉	79	6	7.6%	73
29	熊本	145	11	7.6%	134
30	岩手	73	5	6.8%	68
31	和歌山	76	5	6.6%	71
32	大分	31	2	6.5%	29
33	静岡	80	5	6.3%	75
34	滋賀	16	1	6.3%	15
35	岡山	35	2	5.7%	33
36	山梨	38	2	5.3%	36
37	徳島	38	2	5.3%	36
38	福岡	99	5	5.1%	94
39	茨城	128	6	4.7%	122
40	鹿児島	90	4	4.4%	86
41	愛知	115	5	4.3%	110
42	三重	25	1	4.0%	24
43	群馬	64	2	3.1%	62
44	青森	143	3	2.1%	140
45	香川	21	0	0.0%	21
46	沖縄	38	0	0.0%	38
合計	3,022	311	10.3%	2,711	

「若い農業者及び女性農業者等への周知徹底、加入者累計15万人早期達成強化運動」
 の都道府県別進捗状況（20歳から39歳の新規加入者数、令和6年4月実績）

	目標(人) ①	39歳以下の 新規加入者数(人) ②	達成率(%) ②/①	未達成者数(人) ①-②	備考
北海道	296	65	22.0%	231	

	目標(人) ①	39歳以下の 新規加入者数(人) ②	達成率(%) ②/①	未達成者数(人) ①-②	備考
1 長野	52	12	23.1%	40	
2 奈良	10	2	20.0%	8	
3 佐賀	26	5	19.2%	21	
4 栃木	52	9	17.3%	43	
5 宮崎	48	8	16.7%	40	
6 京都	13	2	15.4%	11	
7 愛媛	26	4	15.4%	22	
8 石川	7	1	14.3%	6	
9 山口	7	1	14.3%	6	
10 新潟	37	5	13.5%	32	
11 長崎	37	5	13.5%	32	
12 秋田	35	4	11.4%	31	
13 山形	47	5	10.6%	42	
14 埼玉	40	4	10.0%	36	
15 千葉	70	7	10.0%	63	
16 徳島	20	2	10.0%	18	
17 鳥取	12	1	8.3%	11	
18 神奈川	25	2	8.0%	23	
19 三重	13	1	7.7%	12	
20 宮城	30	2	6.7%	28	
21 広島	15	1	6.7%	14	
22 東京	16	1	6.3%	15	
23 岐阜	16	1	6.3%	15	
24 高知	33	2	6.1%	31	
25 山梨	17	1	5.9%	16	
26 和歌山	35	2	5.7%	33	
27 岡山	18	1	5.6%	17	
28 熊本	89	5	5.6%	84	
29 岩手	39	2	5.1%	37	
30 福島	39	2	5.1%	37	
31 茨城	78	4	5.1%	74	
32 兵庫	23	1	4.3%	22	
33 鹿児島	46	2	4.3%	44	
34 愛知	60	2	3.3%	58	
35 静岡	39	1	2.6%	38	
36 福岡	58	1	1.7%	57	
37 青森	80	1	1.3%	79	
38 群馬	38	0	0.0%	38	
39 富山	6	0	0.0%	6	
40 福井	5	0	0.0%	5	
41 滋賀	9	0	0.0%	9	
42 大阪	8	0	0.0%	8	
43 島根	7	0	0.0%	7	
44 香川	11	0	0.0%	11	
45 大分	17	0	0.0%	17	
46 沖縄	19	0	0.0%	19	
合計	1,724	177	10.3%	1,547	

**「若い農業者及び女性農業者等への周知徹底、加入者累計15万人早期達成強化運動」
の都道府県別進捗状況（女性の新規加入者数、令和6年4月実績）**

	目標(人) ①	女性の 新規加入者数(人) ②	達成率(%) ②/①	未達成者数(人) ①-②	備考
北海道	180	28	15.6%	152	

	目標(人) ①	女性の 新規加入者数(人) ②	達成率(%) ②/①	未達成者数(人) ①-②	備考
1 大阪	5	2	40.0%	3	
2 富山	3	1	33.3%	2	
3 新潟	17	5	29.4%	12	
4 東京	8	2	25.0%	6	
5 長野	36	9	25.0%	27	
6 長崎	21	5	23.8%	16	
7 岐阜	10	2	20.0%	8	
8 滋賀	5	1	20.0%	4	
9 栃木	28	5	17.9%	23	
10 奈良	6	1	16.7%	5	
11 兵庫	15	2	13.3%	13	
12 愛媛	15	2	13.3%	13	
13 広島	8	1	12.5%	7	
14 福島	25	3	12.0%	22	
15 高知	18	2	11.1%	16	
16 大分	10	1	10.0%	9	
17 熊本	51	4	7.8%	47	
18 千葉	40	3	7.5%	37	
19 静岡	27	2	7.4%	25	
20 宮崎	29	2	6.9%	27	
21 福岡	33	2	6.1%	31	
22 秋田	17	1	5.9%	16	
23 茨城	40	2	5.0%	38	
24 群馬	21	1	4.8%	20	
25 愛知	42	2	4.8%	40	
26 岩手	25	1	4.0%	24	
27 和歌山	27	1	3.7%	26	
28 鹿児島	30	1	3.3%	29	
29 青森	48	1	2.1%	47	
30 宮城	16	0	0.0%	16	
31 山形	23	0	0.0%	23	
32 埼玉	24	0	0.0%	24	
33 神奈川	14	0	0.0%	14	
34 石川	4	0	0.0%	4	
35 福井	3	0	0.0%	3	
36 山梨	13	0	0.0%	13	
37 三重	8	0	0.0%	8	
38 京都	8	0	0.0%	8	
39 鳥取	6	0	0.0%	6	
40 島根	4	0	0.0%	4	
41 岡山	11	0	0.0%	11	
42 山口	5	0	0.0%	5	
43 徳島	14	0	0.0%	14	
44 香川	7	0	0.0%	7	
45 佐賀	16	0	0.0%	16	
46 沖縄	9	0	0.0%	9	
合計	1,025	95	9.3%	930	

○市町村別新規加入者数（令和6年4月実績）

都道府県名	市町村コード	市町村名	新規加入者数	新規加入者数 (20歳～39歳)	新規加入者数 (女性)	保険料納付下限額 引き下げを利用し た新規加入者数	加入可能年齢の拡 大による新規加入 者数
01	北海道	204	旭川市	1	1	-	-
01	北海道	206	釧路市	1	1	1	-
01	北海道	207	帯広市	2	1	1	-
01	北海道	209	夕張市	1	1	-	-
01	北海道	210	岩見沢市	1	1	-	-
01	北海道	211	網走市	1	1	-	-
01	北海道	215	美瑛市	3	3	1	-
01	北海道	220	士別市	1	1	1	-
01	北海道	221	名寄市	1	1	-	-
01	北海道	224	千歳市	1	-	-	-
01	北海道	229	富良野市	3	3	1	-
01	北海道	303	当別町	1	1	-	-
01	北海道	304	新篠津村	1	-	1	-
01	北海道	346	八雲町	2	-	1	-
01	北海道	347	長万部町	1	1	1	-
01	北海道	363	厚沢部町	1	-	-	-
01	北海道	370	今金町	2	-	-	-
01	北海道	400	倶知安町	1	1	-	-
01	北海道	409	赤井川村	1	1	-	-
01	北海道	424	奈井江町	1	1	1	-
01	北海道	428	長沼町	4	2	1	-
01	北海道	431	浦臼町	1	1	1	-
01	北海道	433	妹背牛町	1	1	-	-
01	北海道	434	秩父別町	1	1	-	-
01	北海道	454	当麻町	1	1	-	-
01	北海道	460	上富良野町	1	-	-	-
01	北海道	461	中富良野町	1	1	-	-
01	北海道	465	剣淵町	3	3	1	-
01	北海道	482	小平町	1	1	-	-
01	北海道	487	天塩町	1	-	-	-
01	北海道	514	枝幸町	2	1	1	-
01	北海道	516	豊富町	1	1	-	-
01	北海道	543	美幌町	1	1	-	-
01	北海道	545	斜里町	4	2	2	-
01	北海道	559	湧別町	1	1	-	-
01	北海道	564	大空町	3	3	1	-
01	北海道	581	厚真町	3	3	2	-
01	北海道	604	新冠町	1	1	-	-
01	北海道	631	音更町	5	2	2	-
01	北海道	632	士幌町	1	1	-	-
01	北海道	636	清水町	1	1	1	-
01	北海道	637	芽室町	3	3	1	-
01	北海道	639	更別村	2	2	-	-
01	北海道	642	広尾町	1	1	-	-
01	北海道	644	池田町	1	1	1	-
01	北海道	645	豊頃町	1	1	-	-
01	北海道	646	本別町	3	3	2	-
01	北海道	649	浦幌町	2	2	1	-
01	北海道	663	浜中町	2	2	1	-
01	北海道	691	別海町	1	1	-	-
01	北海道	692	中標津町	2	2	1	-
02	青森県	206	十和田市	2	1	1	-
02	青森県	384	鶴田町	1	-	-	-
03	岩手県	209	一関市	1	-	-	-
03	岩手県	215	奥州市	1	-	-	-
03	岩手県	216	滝沢市	2	1	1	-
03	岩手県	302	葛巻町	1	1	-	-
04	宮城県	212	登米市	2	1	-	-
04	宮城県	213	栗原市	1	-	-	-
04	宮城県	215	大崎市	1	1	-	-
05	秋田県	202	能代市	1	1	-	1
05	秋田県	204	大館市	1	1	-	-
05	秋田県	206	男鹿市	2	-	1	-
05	秋田県	213	北秋田市	1	1	-	-
05	秋田県	434	美郷町	1	1	-	-
06	山形県	202	米沢市	2	2	-	-
06	山形県	203	鶴岡市	2	1	-	-
06	山形県	204	酒田市	1	1	-	-
06	山形県	367	戸沢村	1	1	-	-
07	福島県	201	福島市	2	-	1	-
07	福島県	207	須賀川市	3	-	2	-
07	福島県	208	喜多方市	1	1	-	-
07	福島県	446	昭和村	1	1	-	-
08	茨城県	204	古河市	1	1	-	-
08	茨城県	221	ひたちなか市	1	1	-	-
08	茨城県	225	常陸大宮市	1	1	-	-
08	茨城県	228	坂東市	1	1	-	-
08	茨城県	302	茨城町	1	-	1	-
08	茨城県	521	八千代町	1	-	1	-
09	栃木県	201	宇都宮市	1	1	1	-
09	栃木県	202	足利市	1	-	-	-
09	栃木県	209	真岡市	6	2	2	-
09	栃木県	210	大田原市	3	3	1	-
09	栃木県	216	下野市	2	2	1	-
09	栃木県	407	那須町	1	1	-	-
10	群馬県	201	前橋市	2	-	1	-
11	埼玉県	202	熊谷市	3	2	-	-

○市町村別新規加入者数（令和6年4月実績）

都道府県名	市町村コード	市町村名	新規加入者数	新規加入者数 (20歳～39歳)	新規加入者数 (女性)	保険料納付下限額 引き下げを利用し た新規加入者数	加入可能年齢の拡 大による新規加入 者数	
11	埼玉県	237	三郷市	1	1	-	1	-
11	埼玉県	342	嵐山町	1	1	-	-	-
11	埼玉県	365	小鹿野町	1	-	-	-	-
12	千葉県	207	松戸市	1	1	-	-	-
12	千葉県	208	野田市	2	-	1	-	-
12	千葉県	220	流山市	3	3	2	-	-
12	千葉県	231	印西市	1	-	-	-	-
12	千葉県	237	山武市	1	1	-	-	-
12	千葉県	347	多古町	1	1	-	-	-
12	千葉県	410	横芝光町	1	1	-	-	-
13	東京都	202	立川市	2	-	1	-	-
13	東京都	209	町田市	1	1	-	-	-
13	東京都	210	小金井市	1	-	1	-	-
14	神奈川県	203	平塚市	1	1	-	-	-
14	神奈川県	212	厚木市	1	1	-	-	-
14	神奈川県	216	座間市	1	-	-	-	-
14	神奈川県	402	清川村	1	-	-	-	-
15	新潟県	100	新潟市	6	2	2	-	-
15	新潟県	209	加茂市	1	-	1	-	-
15	新潟県	212	村上市	1	1	-	-	-
15	新潟県	224	佐渡市	1	1	1	-	-
15	新潟県	361	田上町	1	-	-	-	-
15	新潟県	482	津南町	1	1	1	-	-
16	富山県	210	南砺市	1	-	1	-	-
17	石川県	407	中能登町	1	1	-	-	-
18	福井県	210	坂井市	1	-	-	-	-
19	山梨県	211	笛吹市	2	1	-	-	-
20	長野県	201	長野市	1	1	-	-	-
20	長野県	202	松本市	4	3	2	-	-
20	長野県	203	上田市	2	1	1	1	-
20	長野県	205	飯田市	2	1	1	-	-
20	長野県	208	小諸市	1	-	-	-	-
20	長野県	211	中野市	3	-	1	-	-
20	長野県	213	飯山市	1	1	-	1	-
20	長野県	215	塩尻市	2	2	-	-	-
20	長野県	219	東御市	3	1	1	-	-
20	長野県	305	南牧村	1	1	-	-	-
20	長野県	403	高森町	2	-	1	-	-
20	長野県	451	朝日村	1	-	1	-	-
20	長野県	521	坂城町	1	1	1	-	-
21	岐阜県	201	岐阜市	2	-	1	-	-
21	岐阜県	209	羽島市	1	1	1	-	-
22	静岡県	130	浜松市	1	-	-	-	-
22	静岡県	211	磐田市	1	-	-	-	-
22	静岡県	223	御前崎市	1	1	1	-	-
22	静岡県	225	伊豆の国市	2	-	1	-	-
23	愛知県	201	豊橋市	3	1	2	-	-
23	愛知県	202	岡崎市	1	-	-	-	-
23	愛知県	207	豊川市	1	1	-	-	-
24	三重県	202	四日市市	1	1	-	-	-
25	滋賀県	207	守山市	1	-	1	-	-
26	京都府	212	京丹後市	2	2	-	-	-
27	大阪府	214	富田林市	2	-	2	-	-
28	兵庫県	209	豊岡市	1	-	1	-	-
28	兵庫県	224	南あわじ市	1	-	-	-	-
28	兵庫県	228	加東市	1	-	-	-	-
28	兵庫県	586	新温泉町	1	1	1	-	-
29	奈良県	206	桜井市	1	1	-	-	-
29	奈良県	207	五條市	3	1	1	-	-
29	奈良県	209	生駒市	1	-	-	-	-
30	和歌山県	202	海南市	1	-	-	-	-
30	和歌山県	204	有田市	1	-	-	-	-
30	和歌山県	341	かつらぎ町	1	-	-	-	-
30	和歌山県	361	湯浅町	2	2	1	-	-
31	鳥取県	201	鳥取市	1	-	-	-	-
31	鳥取県	370	湯梨浜町	2	1	-	-	-
31	鳥取県	371	琴浦町	1	-	-	-	-
32	島根県	205	大田市	1	-	-	-	-
33	岡山県	214	真庭市	1	1	-	-	-
33	岡山県	622	勝央町	1	-	-	-	-
34	広島県	209	三次市	1	-	-	-	-
34	広島県	214	安芸高田市	1	1	-	-	-
34	広島県	215	江田島市	1	-	1	-	-
34	広島県	462	世羅町	1	-	-	-	-
35	山口県	201	下関市	1	-	-	-	-
35	山口県	215	周南市	1	1	-	-	-
35	山口県	344	平生町	1	-	-	-	-
36	徳島県	202	鳴門市	1	1	-	-	-
36	徳島県	401	松茂町	1	1	-	-	-
38	愛媛県	201	松山市	1	1	-	-	-
38	愛媛県	203	宇和島市	1	1	-	-	-
38	愛媛県	204	八幡浜市	1	1	-	-	-
38	愛媛県	206	西条市	1	1	-	-	-
38	愛媛県	402	砥部町	2	-	1	-	-
38	愛媛県	442	伊方町	1	-	1	-	-
39	高知県	203	安芸市	1	-	-	-	-
39	高知県	204	南国市	1	-	1	-	-

○市町村別新規加入者数（令和6年4月実績）

都道府県名	市町村コード	市町村名	新規加入者数	新規加入者数 (20歳～39歳)	新規加入者数 (女性)	保険料納付下限額 引き下げを利用し た新規加入者数	加入可能年齢の拡 大による新規加入 者数
39	高知県	205	土佐市	2	1	-	-
39	高知県	208	宿毛市	1	1	-	-
39	高知県	428	黒潮町	1	-	1	-
40	福岡県	203	久留米市	1	1	-	-
40	福岡県	213	行橋市	2	-	1	-
40	福岡県	344	須恵町	1	-	1	-
40	福岡県	625	みやこ町	1	-	-	-
41	佐賀県	201	佐賀市	1	1	-	-
41	佐賀県	202	唐津市	1	1	-	-
41	佐賀県	425	白石町	1	1	-	-
41	佐賀県	441	太良町	2	2	-	-
42	長崎県	201	長崎市	1	1	1	-
42	長崎県	202	佐世保市	3	2	2	-
42	長崎県	212	西海市	3	1	1	-
42	長崎県	213	雲仙市	1	1	-	-
42	長崎県	214	南島原市	1	-	1	-
43	熊本県	100	熊本市	1	1	-	-
43	熊本県	202	八代市	1	1	-	-
43	熊本県	206	玉名市	1	1	1	-
43	熊本県	208	山鹿市	2	-	1	-
43	熊本県	214	阿蘇市	1	1	-	-
43	熊本県	215	天草市	1	-	-	-
43	熊本県	216	合志市	1	1	-	-
43	熊本県	433	南阿蘇村	3	-	2	-
44	大分県	203	中津市	1	-	1	-
44	大分県	211	宇佐市	1	-	-	-
45	宮崎県	201	宮崎市	5	5	-	-
45	宮崎県	202	都城市	2	-	-	-
45	宮崎県	203	延岡市	1	-	-	-
45	宮崎県	207	串間市	2	1	1	-
45	宮崎県	208	西都市	2	1	1	-
45	宮崎県	382	国富町	1	1	-	-
46	鹿児島県	217	曾於市	1	1	1	-
46	鹿児島県	220	南さつま市	1	-	-	-
46	鹿児島県	404	長島町	1	1	-	-
46	鹿児島県	482	東串良町	1	-	-	-
			311	177	95	4	0

○ J A別新規加入者数（令和6年4月実績）

都道府県名	J Aコード	J A名	新規加入者数	新規加入者数 (20歳～39歳)	新規加入者数 (女性)	保険料納付下限額 引き下げを利用し た新規加入者数	加入可能年齢の拡 大による新規加入 者数
10	北海道	0003	新函館	4	1	2	-
10	北海道	0011	今金町	2	-	-	-
10	北海道	0111	ようてい	1	1	-	-
10	北海道	0119	新おたる	1	1	-	-
10	北海道	0161	とまこまい広域	3	3	2	-
10	北海道	0186	新冠町	1	1	-	-
10	北海道	0223	北石狩	1	1	-	-
10	北海道	0225	新篠津村	1	-	1	-
10	北海道	0229	道央	1	-	-	-
10	北海道	0300	いわみざわ	1	1	-	-
10	北海道	0309	美唄市	3	3	1	-
10	北海道	0315	ながぬま	4	2	1	-
10	北海道	0318	夕張市	1	1	-	-
10	北海道	0320	新砂川	1	1	1	-
10	北海道	0326	ピンネ	1	1	1	-
10	北海道	0333	北いぶき	2	2	-	-
10	北海道	0382	るもい	2	1	-	-
10	北海道	0400	あさひかわ	1	1	-	-
10	北海道	0415	当麻	1	1	-	-
10	北海道	0426	ふらの	5	4	1	-
10	北海道	0433	北ひびき	4	4	2	-
10	北海道	0439	道北なよろ	1	1	-	-
10	北海道	0473	北宗谷	1	1	-	-
10	北海道	0479	宗谷南	2	1	1	-
10	北海道	0501	帯広市川西	1	1	1	-
10	北海道	0502	帯広大正	1	-	-	-
10	北海道	0504	更別村	2	2	-	-
10	北海道	0507	広尾町	1	1	-	-
10	北海道	0508	芽室町	3	3	1	-
10	北海道	0510	十勝清水町	1	1	1	-
10	北海道	0514	木野	2	-	1	-
10	北海道	0515	音更町	3	2	1	-
10	北海道	0517	士幌町	1	1	-	-
10	北海道	0522	十勝池田町	1	1	1	-
10	北海道	0525	豊頃町	1	1	-	-
10	北海道	0526	浦幌町	2	2	1	-
10	北海道	0527	本別町	3	3	2	-
10	北海道	0611	えんゆう	1	1	-	-
10	北海道	0625	美幌町	1	1	-	-
10	北海道	0626	女満別町	2	2	1	-
10	北海道	0631	オホーツク網走	2	2	-	-
10	北海道	0634	しれとこ斜里	4	2	2	-
10	北海道	0703	浜中町	2	2	1	-
10	北海道	0710	阿寒	1	1	1	-
10	北海道	0752	計根別	3	3	1	-
20	青森県	0129	つがるにしきた	1	-	-	-
20	青森県	0501	十和田おいらせ	2	1	1	-
21	岩手県	0006	新岩手	3	2	1	-
21	岩手県	0210	岩手ふるさと	1	-	-	-
21	岩手県	0340	いわて平泉	1	-	-	-
22	宮城県	0413	新みやぎ	2	1	-	-
22	宮城県	0601	みやぎ登米	2	1	-	-
23	秋田県	0105	あきた北	1	1	-	-
23	秋田県	0122	秋田たかのす	1	1	-	-
23	秋田県	0250	あきた白神	1	1	-	1
23	秋田県	0328	秋田なまはげ	2	-	1	-
23	秋田県	0500	秋田おぼこ	1	1	-	-
24	山形県	0303	もがみ中央	1	1	-	-
24	山形県	0400	山形おきたま	2	2	-	-
24	山形県	0600	庄内たがわ	1	-	-	-
24	山形県	0601	鶴岡市	1	1	-	-
24	山形県	0712	酒田市袖浦	1	1	-	-
25	福島県	0002	ふくしま未来	2	-	1	-
25	福島県	0252	夢みなみ	3	-	2	-
25	福島県	0541	会津よつば	2	2	-	-
30	茨城県	0001	水戸	1	-	1	-
30	茨城県	0054	常陸	2	2	-	-
30	茨城県	0601	北つくば	2	-	1	-
30	茨城県	0652	常総ひかり	1	-	1	-
30	茨城県	0752	茨城むつみ	1	1	-	-
30	茨城県	0761	岩井	1	1	-	-
31	栃木県	0001	宇都宮	1	1	1	-
31	栃木県	0201	はが野	4	2	1	-
31	栃木県	0314	小山	2	2	1	-
31	栃木県	0501	那須野	4	4	1	-
31	栃木県	0751	足利市	1	-	-	-
32	群馬県	0006	前橋市	2	-	1	-
33	埼玉県	0301	ちちぶ	1	-	-	-
33	埼玉県	0401	くまがや	3	2	-	-
33	埼玉県	0724	さいかつ	1	1	-	1
33	埼玉県	0780	埼玉中央	1	1	-	-
34	千葉県	0305	山武郡市	1	1	-	-
34	千葉県	0462	とうかつ中央	4	4	2	-
34	千葉県	0468	ちば東口	2	-	1	-
34	千葉県	0575	西印旛	1	-	-	-
34	千葉県	0651	かとり	1	1	-	-
34	千葉県	0676	ちばみどり	1	1	-	-
35	東京都	0114	町田市	1	1	-	-
35	東京都	0204	東京みどり	2	-	1	-
35	東京都	0220	東京むさし	1	-	1	-
36	神奈川県	0116	さがみ	1	-	-	-

○ J A別新規加入者数（令和6年4月実績）

都道府県名	J Aコード	J A名	新規加入者数	新規加入者数 (20歳～39歳)	新規加入者数 (女性)	保険料納付下限額 引き下げを利用し た新規加入者数	加入可能年齢の拡 大による新規加入 者数
36	神奈川県	0205	湘南	1	1	-	-
36	神奈川県	0401	厚木市	2	1	-	-
37	山梨県	0149	笛吹	2	1	-	-
38	長野県	0006	長野八ヶ岳	1	1	-	-
38	長野県	0044	佐久浅間	1	-	-	-
38	長野県	0080	信州うえだ	5	2	2	1
38	長野県	0254	みなみ信州	4	1	2	-
38	長野県	0351	松本ハイランド	6	4	3	-
38	長野県	0386	洗馬	1	1	-	-
38	長野県	0494	グリーン長野	1	1	-	-
38	長野県	0580	中野市	3	-	1	-
38	長野県	0610	ながの	2	2	1	1
39	新潟県	0025	北新潟	1	1	-	-
39	新潟県	0131	新潟かがやき	4	-	1	-
39	新潟県	0300	えちご中越	2	-	1	-
39	新潟県	0430	魚沼	1	1	1	-
39	新潟県	0700	佐渡	1	1	1	-
39	新潟県	0770	新潟市	2	2	1	-
40	富山県	0724	福光	1	-	1	-
41	石川県	0450	能登わかば	1	1	-	-
42	岐阜県	0001	ぎふ	3	1	2	-
43	静岡県	0100	富士伊豆	2	-	1	-
43	静岡県	0430	遠州夢咲	1	1	1	-
43	静岡県	0500	遠州中央	1	-	-	-
43	静岡県	0600	とびあ浜松	1	-	-	-
44	愛知県	0340	あいち三河	1	-	-	-
44	愛知県	0656	ひまわり	1	1	-	-
44	愛知県	0741	豊橋	3	1	2	-
45	三重県	0070	三重北	1	1	-	-
50	福井県	0001	福井県	1	-	-	-
51	滋賀県	0001	レーク滋賀	1	-	1	-
52	京都府	0351	京都	2	2	-	-
53	大阪府	0401	大阪南	2	-	2	-
54	兵庫県	0156	みのり	1	-	-	-
54	兵庫県	0460	たじま	2	1	2	-
54	兵庫県	0753	あわじ島	1	-	-	-
55	奈良県	0020	奈良県	5	2	1	-
56	和歌山県	0100	ながみね	1	-	-	-
56	和歌山県	0300	紀北川上	1	-	-	-
56	和歌山県	0400	ありだ	3	2	1	-
60	鳥取県	0100	鳥取いなば	1	-	-	-
60	鳥取県	0200	鳥取中央	3	1	-	-
61	島根県	0038	島根県	1	-	-	-
62	岡山県	0452	晴れの国岡山	2	1	-	-
63	広島県	0270	ひろしま	3	1	1	-
63	広島県	0403	尾道市	1	-	-	-
64	山口県	0426	山口県	3	1	-	-
70	徳島県	0403	里浦	1	1	-	-
70	徳島県	0405	大津松茂	1	1	-	-
72	愛媛県	0050	えひめ未来	1	1	-	-
72	愛媛県	0258	えひめ中央	3	1	1	-
72	愛媛県	0500	西宇和	2	1	1	-
72	愛媛県	0650	えひめ南	1	1	-	-
73	高知県	0411	高知県	6	2	2	-
80	福岡県	0041	粕屋	1	-	1	-
80	福岡県	0300	みい	1	1	-	-
80	福岡県	0775	福岡京築	3	-	1	-
81	佐賀県	0401	唐津	1	1	-	-
81	佐賀県	0840	佐賀県	4	4	-	-
82	長崎県	0003	長崎西彼	4	2	2	-
82	長崎県	0204	島原雲仙	2	1	1	-
82	長崎県	0301	ながさき西海	3	2	2	-
83	熊本県	0001	熊本市	1	1	-	-
83	熊本県	0101	玉名	1	1	1	-
83	熊本県	0201	鹿本	2	-	1	-
83	熊本県	0251	菊池地域	1	1	-	-
83	熊本県	0301	阿蘇	4	1	2	-
83	熊本県	0551	八代地域	1	1	-	-
83	熊本県	0701	本渡五和	1	-	-	-
84	大分県	0300	大分県	2	-	1	-
85	宮崎県	0010	宮崎県	13	8	2	-
86	鹿児島県	0101	南さつま	1	-	-	-
86	鹿児島県	0300	鹿児島いずみ	1	1	-	-
86	鹿児島県	0450	そお鹿児島	1	1	1	-
86	鹿児島県	0500	鹿児島きもつき	1	-	-	-
			311	177	95	4	0

**令和6年度市町村（農業委員会）別における
全体の新規加入者ランキング上位5位（令和6年4月時点累計）**

ランキング	市町村コード	市町村名	都道府県名	新規加入者数
1	209	真岡市	栃木県	6
1	100	新潟市	新潟県	6
3	631	音更町	北海道	5
3	201	宮崎市	宮崎県	5
5	428	長沼町	北海道	4
5	545	斜里町	北海道	4
5	202	松本市	長野県	4

**令和6年度JA別における
全体の新規加入者ランキング上位5位（令和6年4月時点累計）**

ランキング	JAコード	JA名	都道府県名	新規加入者数
1	0010	宮崎県	宮崎県	13
2	0351	松本ハイランド	長野県	6
2	0411	高知県	高知県	6
4	0426	ふらの	北海道	5
4	0080	信州うえだ	長野県	5
4	0020	奈良県	奈良県	5

**令和6年度市町村（農業委員会）別における
20歳～39歳の新規加入者ランキング上位5位（令和6年4月時点累計）**

ランキング	市町村コード	市町村名	都道府県名	新規加入者数 (20歳～39歳)
1	201	宮崎市	宮崎県	5
2	215	美唄市	北海道	3
2	229	富良野市	北海道	3
2	465	剣淵町	北海道	3
2	564	大空町	北海道	3
2	581	厚真町	北海道	3
2	637	芽室町	北海道	3
2	646	本別町	北海道	3
2	210	大田原市	栃木県	3
2	220	流山市	千葉県	3
2	202	松本市	長野県	3

**令和6年度JA別における
20歳～39歳の新規加入者ランキング上位5位（令和6年4月時点累計）**

ランキング	JAコード	JA名	都道府県名	新規加入者数 (20歳～39歳)
1	0010	宮崎県	宮崎県	8
2	0426	ふらの	北海道	4
2	0433	北ひびき	北海道	4
2	0501	那須野	栃木県	4
2	0462	とうかつ中央	千葉県	4
2	0351	松本ハイランド	長野県	4
2	0840	佐賀県	佐賀県	4

**令和6年度市町村（農業委員会）別における
女性の新規加入者ランキング上位5位（令和6年4月時点累計）**

ランキング	市町村コード	市町村名	都道府県名	新規加入者数 (女性)
1	545	斜里町	北海道	2
1	581	厚真町	北海道	2
1	631	音更町	北海道	2
1	646	本別町	北海道	2
1	207	須賀川市	福島県	2
1	209	真岡市	栃木県	2
1	220	流山市	千葉県	2
1	100	新潟市	新潟県	2
1	202	松本市	長野県	2
1	201	豊橋市	愛知県	2
1	214	富田林市	大阪府	2
1	202	佐世保市	長崎県	2
1	433	南阿蘇村	熊本県	2

**令和6年度JA別における
女性の新規加入者ランキング上位5位（令和6年4月時点累計）**

ランキング	JAコード	JA名	都道府県名	新規加入者数 (女性)
1	0351	松本ハイランド	長野県	3
2	0003	新函館	北海道	2
2	0161	とまこまい広域	北海道	2
2	0433	北ひびき	北海道	2
2	0527	本別町	北海道	2
2	0634	しれとこ斜里	北海道	2
2	0252	夢みなみ	福島県	2
2	0462	とうかつ中央	千葉県	2
2	0080	信州うえだ	長野県	2
2	0254	みなみ信州	長野県	2
2	0001	ぎふ	岐阜県	2
2	0741	豊橋	愛知県	2
2	0401	大阪南	大阪府	2
2	0460	たじま	兵庫県	2
2	0411	高知県	高知県	2
2	0003	長崎西彼	長崎県	2
2	0301	ながさき西海	長崎県	2
2	0301	阿蘇	熊本県	2
2	0010	宮崎県	宮崎県	2