

農業者年金



加入推進ニュース

独立行政法人 農業者年金基金
令和6年9月4日 発行【第185号】

◇令和6年8月の新規加入者数がまとまりました。

【令和6年8月の新規加入実績】

令和6年8月の新規加入者数は、全体で97人、若者（20歳から39歳）で55人、女性で37人となりました。前年度の同月と比べると、それぞれ15人減、17人減、5人増となりました。また、過去7カ年平均と比べると、全体で50人減、若者が35人減、女性が10人減となっており、いずれも減少となりました。

地域別の全体の加入者においては前年度同期と比べ、北海道が20人増、静岡県が12人増、長野県が10人増となっており、大きく伸びています。また、若者においては、北海道が20人増、静岡県が10人増、東京都が6人増となっており、女性においては、千葉県が8人増、新潟県・熊本県がそれぞれ6人増、静岡県・長崎県がそれぞれ4人増となりました。

保険料の納付下限額引下げを利用した新規加入者は、兵庫県で1人でした。加入可能年齢の引上げを利用した新規加入者は、いませんでした。

【YouTubeにて動画を配信中です！】

先月の加入推進ニュースで動画配信についてご案内したところですが、ファイナンシャルプランナーの榎原喜久氏のご協力の下、他の年金制度等と農業者年金を比較・解説した動画、題して「農業者は老後に備えどのような商品を選べばよいか」を、**8月30日（金）にYouTubeに掲載しました。**

本動画は、基金HPのリンクからご覧いただけるほか、YouTubeで「農業」、「農業者年金」等で検索していただくと検索結果に出ますので、皆様是非ご覧ください。

<動画へのリンク>

<https://youtu.be/YZmJHu9vVUA>



【加入推進活動優良事例を基金HPに掲載しました！】

令和5年度農業者年金基金理事長賞（新規加入者部門）の受賞団体に対し「加入推進活動優良事例」の執筆をお願いしたところ、22団体からご提出いただき、基金HPに掲載いたしました。ご協力ありがとうございました。

こちらには、具体的にどのような加入推進活動を展開しているのかが記載されておりますので、是非ご一読いただき、今後の加入推進活動のご参考としていただければ幸いです。

また、過去の事例についても掲載しておりますので併せてご活用ください。

<基金HP掲載場所>

ホーム>業務受託機関のかた>業務受託機関担当者コーナー>各部署からの情報：企画調整室>加入推進活動事例・広報事例等の紹介>市町村・JAでの具体的な加入推進活動の紹介

<https://www.nounen.go.jp/jutaku/tantou/kikaku/kanyusuishin/jirei/#r05>

【新・農業人フェアで農業者年金制度のPRを行いました。】

8月31日（土）に東京国際フォーラム（東京・有楽町）にて開催された「新・農業人フェア」に参加し、出展ブースの担当者にチラシを配布するなど、農業者年金制度のPRを行いました。

このイベントには、新規就農を担当している行政、JA及び農業団体等の関係者が多く出展しており、ほぼ全てのブースにてPRさせていただくことが出来ました。中には地域の農業者が参加しているブースもあり、農業者年金に加入・受給中の方などから、農業者年金の良さなどを直接お聞きすることが出来ました。

基金では今後もこのようなイベント等を通じ、各所で農業者年金制度についてPRしていく予定ですので、皆様におかれましても引き続き、加入推進活動にご協力をお願いいたします。

企画調整室
加入推進G 職員



[全国の月別推移]

<全体の新規加入者数>

	4月	5月	6月	7月	8月	9月	10月	11月	12月	1月	2月	3月
令和6年度月別	311人	174人	120人	114人	97人	人	人	人	人	人	人	人
令和5年度月別	242人	193人	135人	110人	112人	86人	118人	181人	109人	248人	310人	277人
前年対比増減	69人	-19人	-15人	4人	-15人	-86人	-118人	-181人	-109人	-248人	-310人	-277人
前年同月比	129%	90%	89%	104%	87%	0%	0%	0%	0%	0%	0%	0%
令和6年度累計	311人	485人	605人	719人	816人	816人	816人	816人	816人	816人	816人	816人
令和5年度累計	242人	435人	570人	680人	792人	878人	996人	1,177人	1,286人	1,534人	1,844人	2,121人
前年対比増減	69人	50人	35人	39人	24人	-62人	-180人	-361人	-470人	-718人	-1,028人	-1,305人
前年度累計比	129%	111%	106%	106%	103%	93%	82%	69%	63%	53%	44%	38%

<20歳から39歳の新規加入者数>

	4月	5月	6月	7月	8月	9月	10月	11月	12月	1月	2月	3月
令和6年度月別	177人	114人	72人	59人	55人	人	人	人	人	人	人	人
令和5年度月別	149人	121人	73人	66人	72人	46人	57人	96人	57人	145人	181人	139人
前年対比増減	28人	-7人	-1人	-7人	-17人	-46人	-57人	-96人	-57人	-145人	-181人	-139人
前年同月比	119%	94%	99%	89%	76%	0%	0%	0%	0%	0%	0%	0%
令和6年度累計	177人	291人	363人	422人	477人	477人	477人	477人	477人	477人	477人	477人
令和5年度累計	149人	270人	343人	409人	481人	527人	584人	680人	737人	882人	1,063人	1,202人
前年対比増減	28人	21人	20人	13人	-4人	-50人	-107人	-203人	-260人	-405人	-586人	-725人
前年度累計比	119%	108%	106%	103%	99%	91%	82%	70%	65%	54%	45%	40%

<女性の新規加入者数>

	4月	5月	6月	7月	8月	9月	10月	11月	12月	1月	2月	3月
令和6年度月別	95人	50人	41人	40人	37人	人	人	人	人	人	人	人
令和5年度月別	81人	63人	43人	37人	32人	27人	40人	62人	34人	80人	112人	94人
前年対比増減	14人	-13人	-2人	3人	5人	-27人	-40人	-62人	-34人	-80人	-112人	-94人
前年同月比	117%	79%	95%	108%	116%	0%	0%	0%	0%	0%	0%	0%
令和6年度累計	95人	145人	186人	226人	263人	263人	263人	263人	263人	263人	263人	263人
令和5年度累計	81人	144人	187人	224人	256人	283人	323人	385人	419人	499人	611人	705人
前年対比増減	14人	1人	-1人	2人	7人	-20人	-60人	-122人	-156人	-236人	-348人	-442人
前年度累計比	117%	101%	99%	101%	103%	93%	81%	68%	63%	53%	43%	37%

☆このニュースを、農業者年金の加入推進関係者等に幅広く配布・回覧してください。

★文章、データ及びイラストの他のPR資料への転載は自由です。積極的なご活用をお願いいたします。



〈添付資料／16点〉

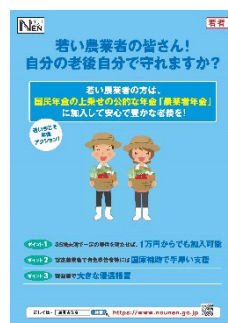
- 1 令和6年度都道府県別加入状況（全体の新規加入者数）
- 2 令和6年度都道府県別加入状況（20歳から39歳の新規加入者数）
- 3 令和6年度都道府県別加入状況（女性の新規加入者数）
- 4 都道府県別 保険料納付下限額の引下げを利用した新規加入者数
- 5 都道府県別 加入可能年齢の引上げを利用した新規加入者数
- 6 全体の新規加入実績（対前年同月比）
- 7 年度別・都道府県別新規加入者の推移
- 8 農業者年金の加入実績について
- 9 都道府県別進捗状況（全体の新規加入者数、6年8月）
- 10 都道府県別進捗状況（20歳から39歳の新規加入者数、6年8月）
- 11 都道府県別進捗状況（女性の新規加入者数、6年8月）
- 12 市町村別新規加入者数（6年8月）
- 13 J A別新規加入者数（6年8月）
- 14 令和6年度 全体の新規加入者数ランキング上位（6年8月）
- 15 令和6年度 20歳から39歳の新規加入者数ランキング上位（6年8月）
- 16 令和6年度 女性の新規加入者数ランキング上位（6年8月）

基金からのお知らせ

【令和6年度版の加入推進用チラシ及びパンフレットについて】

農業者年金基金のホームページでは、令和6年度版の加入推進用チラシ及びパンフレットのPDFデータを掲載しておりますので、適宜ご利用ください。

また、ご要望がありましたら現物をお送りすることも出来ますので、企画調整室（03-3502-3942）までご連絡ください。



【広報事例を随時募集しています!】

各業務受託機関の皆様の広報事例を随時募集しております。グッズの作成や、チラシ・パンフレットの作成、WEB広告等を実施した場合は、是非基金へ情報提供をお願いいたします。

また、今までに基金に寄せられた情報は、基金HPに掲載しております。ぜひご参考にしてください。

【広報事例掲載場所】

ホーム>業務受託機関のかた>業務受託機関担当者コーナー>各部署からの情報：企画調整室>加入推進活動事例・広報事例等の紹介

令和6年度 都道府県別加入状況（全体の新規加入者数）

単位：人

都道府県	令和6年度													前年度同期実績		H29～R5年度平均 同期実績	
	4月	5月	6月	7月	8月	9月	10月	11月	12月	1月	2月	3月	計	加入者数	増減	加入者数	増減
北海道	83	39	25	21	18								186	166	20	256	-70
青森	3	6	4	2	0								15	20	-5	27	-12
岩手	5	3	0	2	1								11	13	-2	21	-10
宮城	4	2	1	3	2								12	8	4	22	-10
秋田	6	2	2	2	1								13	5	8	14	-1
山形	6	9	3	3	2								23	33	-10	27	-4
福島	7	2	3	5	0								17	18	-1	21	-4
茨城	6	2	4	1	5								18	38	-20	26	-8
栃木	14	4	8	2	1								29	33	-4	25	4
群馬	2	2	3	1	2								10	8	2	19	-9
埼玉	6	2	3	1	5								17	14	3	16	1
千葉	10	4	5	5	4								28	20	8	29	-1
東京	4	1	2	2	0								9	1	8	5	4
神奈川	4	9	1	2	2								18	22	-4	17	1
新潟	11	4	4	0	3								22	13	9	23	-1
富山	1	1	0	0	0								2	5	-3	3	-1
石川	1	0	0	0	1								2	2	0	4	-2
福井	1	0	0	1	1								3	1	2	4	-1
山梨	2	3	0	0	0								5	6	-1	5	0
長野	24	12	5	4	5								50	40	10	47	3
岐阜	3	2	2	2	2								11	7	4	12	-1
静岡	5	12	5	3	7								32	20	12	20	12
愛知	5	3	0	2	1								11	12	-1	14	-3
三重	1	1	2	1	0								5	2	3	5	0
滋賀	1	1	0	2	1								5	4	1	3	2
京都	2	1	2	1	0								6	4	2	9	-3
大阪	2	0	0	1	0								3	5	-2	5	-2
兵庫	4	2	0	2	3								11	5	6	8	3
奈良	5	0	0	0	0								5	4	1	5	0
和歌山	5	1	4	1	0								11	14	-3	12	-1
鳥取	4	0	0	0	2								6	4	2	6	0
島根	1	0	1	1	0								3	4	-1	4	-1
岡山	2	1	1	1	0								5	5	0	8	-3
広島	4	3	0	0	0								7	8	-1	5	2
山口	3	0	0	0	0								3	2	1	5	-2
徳島	2	0	1	1	1								5	10	-5	7	-2
香川	0	1	1	1	0								3	9	-6	6	-3
愛媛	7	3	0	4	2								16	21	-5	24	-8
高知	6	4	2	1	1								14	14	0	16	-2
福岡	5	3	4	4	7								23	19	4	21	2
佐賀	5	6	0	3	6								20	23	-3	22	-2
長崎	9	6	3	6	3								27	25	2	26	1
熊本	11	5	9	5	4								34	44	-10	49	-15
大分	2	3	2	3	0								10	8	2	11	-1
宮崎	13	3	3	6	1								26	19	7	34	-8
鹿児島	4	5	3	5	1								18	19	-1	31	-13
沖縄	0	1	2	1	2								6	15	-9	11	-5
全国計	311	174	120	114	97	0	0	0	0	0	0	0	816	792	24	990	-174

参考

R5年度 同月	242	193	135	110	112	86	118	181	109	248	310	277	2,121
増減	69	-19	-15	4	-15								
H29～R5年度 同月平均	273	221	162	187	147	114	152	208	206	268	331	399	2,668
増減	38	-47	-42	-73	-50								

令和6年度 都道府県別加入状況(20歳から39歳の新規加入者数)

単位: 人

都道府県	令和6年度													前年度同期実績		H29～R5年度平均 同期実績	
	4月	5月	6月	7月	8月	9月	10月	11月	12月	1月	2月	3月	計	加入者数	増減	加入者数	増減
北海道	65	31	21	17	12								146	126	20	187	-41
青森	1	4	3	1	0								9	11	-2	17	-8
岩手	2	1	0	0	0								3	8	-5	12	-9
宮城	2	1	0	1	2								6	3	3	12	-6
秋田	4	2	1	1	0								8	3	5	9	-1
山形	5	7	3	3	0								18	22	-4	21	-3
福島	2	2	1	1	0								6	8	-2	11	-5
茨城	4	2	2	1	3								12	20	-8	15	-3
栃木	9	2	4	2	1								18	18	0	15	3
群馬	0	2	2	0	1								5	3	2	11	-6
埼玉	4	1	2	0	1								8	8	0	9	-1
千葉	7	1	0	2	0								10	13	-3	14	-4
東京	1	1	2	2	0								6	0	6	2	4
神奈川	2	4	1	1	1								9	15	-6	9	0
新潟	5	3	1	0	3								12	8	4	15	-3
富山	0	0	0	0	0								0	4	-4	3	-3
石川	1	0	0	0	0								1	1	0	3	-2
福井	0	0	0	1	0								1	0	1	2	-1
山梨	1	2	0	0	0								3	4	-1	2	1
長野	12	7	3	0	2								24	21	3	27	-3
岐阜	1	1	1	1	1								5	1	4	6	-1
静岡	1	9	2	2	5								19	9	10	12	7
愛知	2	1	0	2	1								6	6	0	7	-1
三重	1	0	0	0	0								1	1	0	3	-2
滋賀	0	0	0	0	1								1	1	0	2	-1
京都	2	1	2	0	0								5	2	3	4	1
大阪	0	0	0	0	0								0	2	-2	2	-2
兵庫	1	2	0	1	1								5	2	3	5	0
奈良	2	0	0	0	0								2	4	-2	3	-1
和歌山	2	0	0	1	0								3	8	-5	8	-5
鳥取	1	0	0	0	0								1	3	-2	4	-3
島根	0	0	1	0	0								1	4	-3	3	-2
岡山	1	0	0	0	0								1	5	-4	5	-4
広島	1	3	0	0	0								4	3	1	3	1
山口	1	0	0	0	0								1	1	0	3	-2
徳島	2	0	1	0	1								4	4	0	5	-1
香川	0	0	1	0	0								1	7	-6	4	-3
愛媛	4	1	0	2	2								9	14	-5	14	-5
高知	2	3	0	1	1								7	5	2	8	-1
福岡	1	1	2	2	5								11	11	0	12	-1
佐賀	5	5	0	1	4								15	16	-1	14	1
長崎	5	4	2	2	2								15	15	0	16	-1
熊本	5	4	6	2	3								20	28	-8	29	-9
大分	0	3	2	2	0								7	2	5	6	1
宮崎	8	1	3	4	1								17	12	5	21	-4
鹿児島	2	2	2	2	1								9	9	0	19	-10
沖縄	0	0	1	1	0								2	10	-8	6	-4
全国計	177	114	72	59	55	0	0	0	0	0	0	0	477	481	-4	620	-143

参考

R5年度 同月	149	121	73	66	72	46	57	96	57	145	181	139	1,202
増減	28	-7	-1	-7	-17								
H29～R5年度 同月平均	172	137	103	118	90	68	83	112	120	156	197	241	1,596
増減	5	-23	-31	-59	-35								

令和6年度 都道府県別加入状況(女性の新規加入者数)

単位: 人

都道府県	令和6年度													前年度同期実績		H29～R5年度平均 同期実績	
	4月	5月	6月	7月	8月	9月	10月	11月	12月	1月	2月	3月	計	加入者数	増減	加入者数	増減
北海道	28	11	13	7	11								70	71	-1	112	-42
青森	1	1	2	1	0								5	6	-1	8	-3
岩手	1	1	0	0	0								2	3	-1	7	-5
宮城	0	0	0	2	0								2	3	-1	5	-3
秋田	1	0	0	0	0								1	2	-1	5	-4
山形	0	0	1	2	0								3	7	-4	6	-3
福島	3	1	2	2	0								8	5	3	4	4
茨城	2	0	1	1	2								6	12	-6	7	-1
栃木	5	1	3	0	0								9	9	0	8	1
群馬	1	0	2	0	0								3	2	1	6	-3
埼玉	0	0	0	0	2								2	7	-5	5	-3
千葉	3	2	2	3	2								12	4	8	9	3
東京	2	0	0	1	0								3	0	3	2	1
神奈川	0	3	1	0	0								4	5	-1	4	0
新潟	5	1	1	0	1								8	2	6	4	4
富山	1	0	0	0	0								1	1	0	0	1
石川	0	0	0	0	0								0	1	-1	1	-1
福井	0	0	0	0	0								0	1	-1	1	-1
山梨	0	0	0	0	0								0	2	-2	1	-1
長野	9	3	1	1	2								16	14	2	15	1
岐阜	2	0	0	1	1								4	3	1	3	1
静岡	2	4	2	0	2								10	6	4	5	5
愛知	2	2	0	1	0								5	6	-1	5	0
三重	0	0	0	0	0								0	1	-1	1	-1
滋賀	1	1	0	1	0								3	1	2	1	2
京都	0	1	2	1	0								4	3	1	3	1
大阪	2	0	0	1	0								3	1	2	1	2
兵庫	2	1	0	0	2								5	2	3	2	3
奈良	1	0	0	0	0								1	1	0	1	0
和歌山	1	1	1	0	0								3	4	-1	4	-1
鳥取	0	0	0	0	1								1	0	1	2	-1
島根	0	0	0	0	0								0	0	0	1	-1
岡山	0	1	0	1	0								2	2	0	3	-1
広島	1	1	0	0	0								2	3	-1	2	0
山口	0	0	0	0	0								0	0	0	1	-1
徳島	0	0	1	1	0								2	4	-2	2	0
香川	0	0	0	1	0								1	3	-2	2	-1
愛媛	2	1	0	1	0								4	7	-3	7	-3
高知	2	2	1	1	0								6	3	3	5	1
福岡	2	1	1	2	2								8	7	1	7	1
佐賀	0	2	0	1	4								7	11	-4	9	-2
長崎	5	2	0	2	2								11	7	4	9	2
熊本	4	2	2	3	2								13	7	6	15	-2
大分	1	2	1	1	0								5	3	2	4	1
宮崎	2	1	1	1	0								5	7	-2	10	-5
鹿児島	1	1	0	0	0								2	4	-2	11	-9
沖縄	0	0	0	0	1								1	3	-2	2	-1
全国計	95	50	41	40	37	0	0	0	0	0	0	0	263	256	7	328	-65

参考

R5年度 同月	81	63	43	37	32	27	40	62	34	80	112	94	705
増減	14	-13	-2	3	5								
H29～R5年度 同月平均	90	74	56	62	47	39	52	76	73	90	115	136	908
増減	5	-24	-15	-22	-10								

※小数点以下を四捨五入している。

都道府県	令和6年度												
	4月	5月	6月	7月	8月	9月	10月	11月	12月	1月	2月	3月	計
北海道	-	2	-	-	-								2
青森	-	-	-	-	-								0
岩手	-	-	-	-	-								0
宮城	-	-	-	1	-								1
秋田	1	-	-	-	-								1
山形	-	-	-	-	-								0
福島	-	1	-	-	-								1
茨城	-	-	-	-	-								0
栃木	-	-	1	-	-								1
群馬	-	-	1	-	-								1
埼玉	1	-	-	-	-								1
千葉	-	-	-	-	-								0
東京	-	-	-	-	-								0
神奈川	-	-	-	-	-								0
新潟	-	-	-	-	-								0
富山	-	-	-	-	-								0
石川	-	-	-	-	-								0
福井	-	-	-	-	-								0
山梨	-	-	-	-	-								0
長野	2	-	-	-	-								2
岐阜	-	-	-	-	-								0
静岡	-	-	-	-	-								0
愛知	-	-	-	-	-								0
三重	-	-	-	-	-								0
滋賀	-	-	-	-	-								0
京都	-	-	-	-	-								0
大阪	-	-	-	-	-								0
兵庫	-	-	-	-	1								1
奈良	-	-	-	-	-								0
和歌山	-	-	-	-	-								0
鳥取	-	-	-	-	-								0
島根	-	-	-	-	-								0
岡山	-	-	-	-	-								0
広島	-	-	-	-	-								0
山口	-	-	-	-	-								0
徳島	-	-	-	-	-								0
香川	-	-	-	-	-								0
愛媛	-	-	-	-	-								0
高知	-	-	-	-	-								0
福岡	-	-	-	-	-								0
佐賀	-	-	-	-	-								0
長崎	-	-	-	-	-								0
熊本	-	-	-	-	-								0
大分	-	-	-	-	-								0
宮崎	-	-	-	1	-								1
鹿児島	-	-	-	-	-								0
沖縄	-	-	-	-	-								0
全国計	4	3	2	2	1	0	0	0	0	0	0	0	12

令和6年度 都道府県別 60歳以上65歳未満の新規加入状況

単位：人

都道府県	令和6年度												
	4月	5月	6月	7月	8月	9月	10月	11月	12月	1月	2月	3月	計
北海道	-	1	-	-	-								1
青森	-	-	1	-	-								1
岩手	-	-	-	-	-								0
宮城	-	-	-	-	-								0
秋田	-	-	-	-	-								0
山形	-	-	-	-	-								0
福島	-	-	-	-	-								0
茨城	-	-	-	-	-								0
栃木	-	-	-	-	-								0
群馬	-	-	-	-	-								0
埼玉	-	-	1	-	-								1
千葉	-	1	-	-	-								1
東京	-	-	-	-	-								0
神奈川	-	-	-	-	-								0
新潟	-	-	-	-	-								0
富山	-	-	-	-	-								0
石川	-	-	-	-	-								0
福井	-	-	-	-	-								0
山梨	-	-	-	-	-								0
長野	-	-	-	-	-								0
岐阜	-	-	-	-	-								0
静岡	-	-	1	-	-								1
愛知	-	-	-	-	-								0
三重	-	-	-	-	-								0
滋賀	-	-	-	-	-								0
京都	-	-	-	-	-								0
大阪	-	-	-	-	-								0
兵庫	-	-	-	-	-								0
奈良	-	-	-	-	-								0
和歌山	-	-	-	-	-								0
鳥取	-	-	-	-	-								0
島根	-	-	-	1	-								1
岡山	-	-	-	-	-								0
広島	-	-	-	-	-								0
山口	-	-	-	-	-								0
徳島	-	-	-	-	-								0
香川	-	-	-	-	-								0
愛媛	-	-	-	-	-								0
高知	-	-	-	-	-								0
福岡	-	-	-	-	-								0
佐賀	-	-	-	-	-								0
長崎	-	-	-	-	-								0
熊本	-	-	-	-	-								0
大分	-	-	-	-	-								0
宮崎	-	-	-	-	-								0
鹿児島	-	-	-	-	-								0
沖縄	-	-	-	-	-								0
全国計	0	2	3	1	0	0	0	0	0	0	0	0	6

令和6年度の新規加入実績（対前年同月比）

（単位：人）

都道府県	4月	5月	6月	7月	8月	9月	10月	11月	12月	1月	2月	3月	合計
北海道	83	39	25	21	18								186
対前年同月比	11	1	3	6	△1								20
青森	3	6	4	2	0								15
対前年同月比	△1	2	△1	△2	△3								△5
岩手	5	3	0	2	1								11
対前年同月比	0	2	△2	0	△2								△2
宮城	4	2	1	3	2								12
対前年同月比	3	1	△1	1	0								4
秋田	6	2	2	2	1								13
対前年同月比	5	0	0	2	1								8
山形	6	9	3	3	2								23
対前年同月比	△8	△1	△1	0	0								△10
福島	7	2	3	5	0								17
対前年同月比	2	△1	△3	4	△3								△1
茨城	6	2	4	1	5								18
対前年同月比	1	△8	0	△7	△6								△20
栃木	14	4	8	2	1								29
対前年同月比	5	△3	4	△9	△1								△4
群馬	2	2	3	1	2								10
対前年同月比	1	1	△2	1	1								2
埼玉	6	2	3	1	5								17
対前年同月比	4	0	△2	△2	3								3
千葉	10	4	5	5	4								28
対前年同月比	6	△4	5	0	1								8
東京	4	1	2	2	0								9
対前年同月比	4	0	2	2	0								8
神奈川	4	9	1	2	2								18
対前年同月比	1	2	△7	0	0								△4
新潟	11	4	4	0	3								22
対前年同月比	8	2	0	△1	0								9
富山	1	1	0	0	0								2
対前年同月比	0	0	△3	0	0								△3
石川	1	0	0	0	1								2
対前年同月比	1	0	0	0	△1								0
福井	1	0	0	1	1								3
対前年同月比	0	0	0	1	1								2
山梨	2	3	0	0	0								5
対前年同月比	0	1	△1	0	△1								△1
長野	24	12	5	4	5								50
対前年同月比	9	0	△1	2	0								10
岐阜	3	2	2	2	2								11
対前年同月比	0	0	2	2	0								4
静岡	5	12	5	3	7								32
対前年同月比	0	9	4	△5	4								12
愛知	5	3	0	2	1								11
対前年同月比	2	△1	0	1	△3								△1
三重	1	1	2	1	0								5
対前年同月比	0	0	2	1	0								3
滋賀	1	1	0	2	1								5
対前年同月比	0	1	0	△1	1								1
京都	2	1	2	1	0								6
対前年同月比	1	1	0	1	△1								2
大阪	2	0	0	1	0								3
対前年同月比	2	△4	0	1	△1								△2

(単位：人)

都道府県	4月	5月	6月	7月	8月	9月	10月	11月	12月	1月	2月	3月	合計
兵庫	4	2	0	2	3								11
対前年同月比	3	0	0	2	1								6
奈良	5	0	0	0	0								5
対前年同月比	4	△1	0	△2	0								1
和歌山	5	1	4	1	0								11
対前年同月比	1	△2	△1	1	△2								△3
鳥取	4	0	0	0	2								6
対前年同月比	2	0	△2	0	2								2
島根	1	0	1	1	0								3
対前年同月比	△1	△1	1	0	0								△1
岡山	2	1	1	1	0								5
対前年同月比	0	0	1	△1	0								0
広島	4	3	0	0	0								7
対前年同月比	2	1	△3	△1	0								△1
山口	3	0	0	0	0								3
対前年同月比	2	0	△1	0	0								1
徳島	2	0	1	1	1								5
対前年同月比	0	△1	△2	△2	0								△5
香川	0	1	1	1	0								3
対前年同月比	△1	△1	△3	1	△2								△6
愛媛	7	3	0	4	2								16
対前年同月比	3	△6	△4	1	1								△5
高知	6	4	2	1	1								14
対前年同月比	2	△1	1	△2	0								0
福岡	5	3	4	4	7								23
対前年同月比	1	△4	0	2	5								4
佐賀	5	6	0	3	6								20
対前年同月比	0	△3	△4	△1	5								△3
長崎	9	6	3	6	3								27
対前年同月比	2	△1	△1	1	1								2
熊本	11	5	9	5	4								34
対前年同月比	△6	△2	4	0	△6								△10
大分	2	3	2	3	0								10
対前年同月比	△4	2	2	3	△1								2
宮崎	13	3	3	6	1								26
対前年同月比	6	△1	△1	5	△2								7
鹿児島	4	5	3	5	1								18
対前年同月比	△1	2	△1	1	△2								△1
沖縄	0	1	2	1	2								6
対前年同月比	△3	△1	1	△2	△4								△9
全国計	311	174	120	114	97								816
対前年同月比	69	△19	△15	4	△15								24

	平成15年度	16年度	17年度	18年度	19年度	20年度	21年度	22年度	23年度	24年度	25年度	26年度	27年度	28年度	29年度	30年度	令和元年度	2年度	3年度	4年度	5年度	6年度 (8月)
北海道	442	600	585	712	908	898	1,107	1,083	1,045	943	1,128	842	992	929	1,002	830	694	631	530	487	427	186
青森	22	16	47	65	108	73	97	80	51	80	79	64	78	129	100	91	110	89	70	69	83	15
岩手	52	62	86	89	184	111	98	79	68	65	80	56	69	60	58	93	67	57	38	38	33	11
宮城	74	66	50	56	66	71	97	112	94	105	99	72	105	83	76	57	53	58	43	42	35	12
秋田	17	20	18	31	38	47	42	37	41	38	63	37	28	55	54	36	47	39	46	46	20	13
山形	73	58	48	80	81	83	162	92	71	83	108	73	83	84	77	90	66	66	68	63	66	23
福島	31	20	18	31	95	101	73	81	46	64	79	53	48	46	47	58	47	39	36	30	45	17
茨城	11	15	12	32	78	51	47	58	72	126	151	75	83	85	82	58	71	59	58	63	95	18
栃木	40	54	53	68	115	115	127	92	69	71	79	64	66	74	40	69	76	68	71	57	79	29
群馬	13	14	8	16	74	79	84	47	43	52	44	25	98	52	91	68	65	45	31	29	41	10
埼玉	7	1	14	16	43	40	21	19	24	18	26	10	30	51	59	60	48	38	29	34	27	17
千葉	27	26	25	51	39	59	59	58	73	55	54	55	42	70	98	129	104	84	82	66	57	28
東京	3	0	1	5	14	9	6	9	18	7	11	8	11	3	13	16	11	10	10	6	10	9
神奈川	15	5	11	17	20	8	17	49	44	31	28	34	47	51	43	34	49	49	54	48	43	18
新潟	70	30	45	57	166	186	148	109	82	82	106	71	70	85	85	77	74	76	52	50	37	22
富山	12	5	5	10	22	13	19	3	7	12	12	13	4	8	6	7	6	4	8	8	7	2
石川	2	5	4	6	16	8	16	15	22	22	22	9	14	8	12	12	6	8	14	9	7	2
福井	5	7	10	18	25	19	6	10	16	10	10	6	6	11	16	10	6	8	10	1	3	3
山梨	4	0	1	6	9	20	31	17	20	12	13	25	21	12	22	22	13	22	19	11	10	5
長野	55	61	71	154	278	256	179	169	152	159	177	106	134	166	140	156	111	119	116	113	124	50
岐阜	10	10	17	14	37	31	19	34	23	25	36	51	28	27	24	28	47	21	18	34	30	11
静岡	8	10	11	26	79	89	92	64	47	52	56	46	35	59	59	62	46	53	38	33	36	32
愛知	2	4	6	29	57	55	35	34	21	29	34	34	30	26	44	32	28	33	32	35	29	11
三重	7	4	4	11	11	14	14	14	13	7	27	14	12	8	5	12	11	7	14	7	8	5
滋賀	2	5	5	1	17	13	15	12	5	7	8	4	12	13	14	2	5	13	8	13	7	5
京都	10	1	1	6	14	16	13	17	14	22	30	18	26	24	33	26	36	18	28	28	22	6
大阪	1	0	3	1	12	16	9	5	4	4	16	10	15	8	7	11	10	11	9	10	9	3
兵庫	4	11	10	19	24	22	24	18	15	18	21	18	14	23	16	23	31	19	21	25	15	11
奈良	2	6	3	2	10	4	5	7	8	6	12	7	10	11	14	14	14	16	23	11	16	5
和歌山	8	7	9	7	19	21	15	27	23	12	16	10	17	24	57	65	40	44	53	23	21	11
鳥取	3	2	2	6	17	20	25	19	10	14	14	12	16	15	27	22	16	20	19	18	13	6
島根	4	3	5	5	19	16	26	12	9	10	18	10	12	9	10	12	11	12	14	13	20	3
岡山	4	4	3	3	16	12	15	18	9	10	16	17	14	13	12	17	23	16	10	14	23	5
広島	9	5	5	6	21	21	7	16	22	14	11	24	13	10	8	10	15	10	17	20	13	7
山口	9	5	4	19	33	34	21	16	29	34	12	8	17	22	24	23	15	16	16	16	7	3
徳島	3	9	3	9	110	29	9	14	14	13	19	15	20	26	30	32	23	31	14	18	34	5
香川	6	2	8	8	13	13	15	8	19	16	15	16	13	23	23	14	11	13	11	9	12	3
愛媛	11	14	16	25	66	58	36	40	60	48	47	36	39	43	62	40	37	57	61	55	57	16
高知	4	0	7	6	33	28	34	47	24	24	16	26	26	40	53	43	48	37	24	22	30	14
福岡	8	11	25	31	60	93	88	57	86	81	58	54	57	48	71	45	55	52	61	61	41	23
佐賀	27	31	23	26	98	91	150	84	92	70	74	60	56	65	61	63	53	65	58	67	66	20
長崎	110	45	50	45	302	215	195	171	155	106	111	101	126	112	113	117	106	89	103	75	83	27
熊本	71	76	37	71	186	157	185	148	138	100	167	197	179	176	149	149	135	136	140	115	100	34
大分	32	17	13	32	64	66	52	45	26	38	27	27	34	38	32	35	37	43	34	55	31	10
宮崎	144	118	142	171	239	143	191	136	133	85	98	105	96	117	111	88	106	105	99	61	54	26
鹿児島	95	129	101	160	191	137	154	148	128	111	98	103	83	121	123	116	109	111	124	66	70	18
沖縄	15	19	28	37	46	46	28	22	18	23	26	40	39	37	32	33	21	20	29	24	25	6
全国計	1,584	1,613	1,653	2,296	4,173	3,707	3,908	3,452	3,203	3,014	3,452	2,761	3,068	3,200	3,335	3,107	2,813	2,637	2,463	2,198	2,121	816

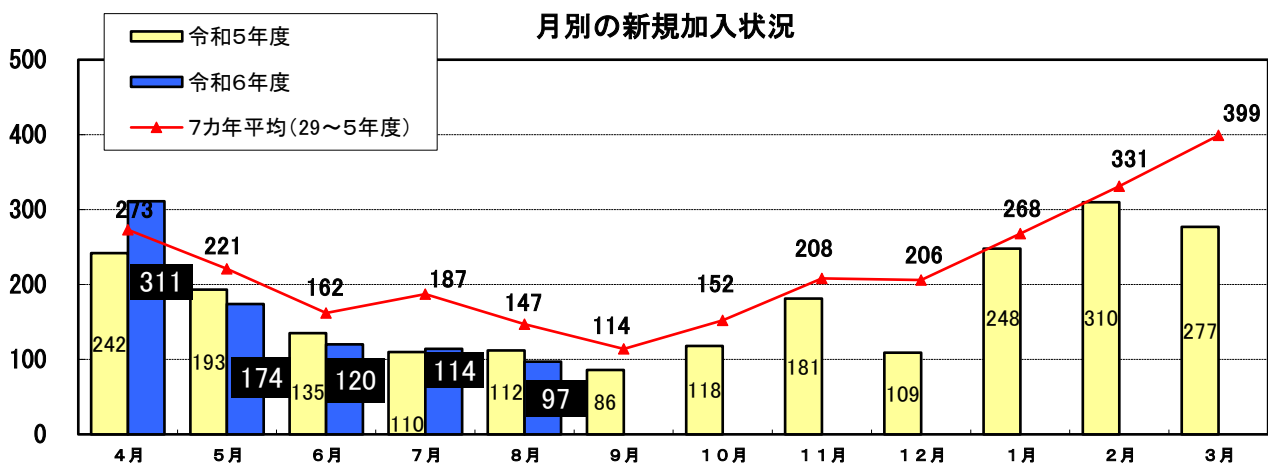
農業者年金の加入実績について

農業者年金の年度別新規加入者数等

(単位：人)

	新規加入者数	対前年同期増減	年度末加入者累計
平成14年度	—	—	77,031
平成15年度	1,584	—	78,558
平成16年度	1,613	+29	80,114
平成17年度	1,653	+40	81,713
平成18年度	2,296	+643	83,972
平成19年度	4,173	+1,877	88,103
平成20年度	3,707	-466	91,729
平成21年度	3,908	+201	95,565
平成22年度	3,452	-456	98,984
平成23年度	3,203	-249	102,153
平成24年度	3,014	-189	105,135
平成25年度	3,452	+438	108,556
平成26年度	2,761	-691	111,292
平成27年度	3,068	+307	114,341
平成28年度	3,200	+132	117,515
平成29年度	3,335	+135	120,818
平成30年度	3,107	-228	123,912
令和元年度	2,813	-294	126,706
令和2年度	2,637	-176	129,323
令和3年度	2,463	-174	131,760
令和4年度	2,198	-265	133,952
令和5年度	2,121	-77	136,060
令和6年度	816	+24	136,867

(注) 資格取消等があるため、新規加入者数と年度末加入者累計の増加数は一致しない。



新規加入者	年度	男女計		政策支援加入	
		うち女性	うち39歳以下	うち区分3	
	令和5年度(8月)	792	256(32.3%)	481(60.7%)	198(25.0%)
令和6年度(8月)	816	263(32.2%)	477(58.5%)	222(27.2%)	127(57.2%)

「若い農業者及び女性農業者等への周知徹底、加入者累計15万人早期達成強化運動」
の都道府県別進捗状況（全体の新規加入者数、令和6年8月実績）

	目標(人) ①	新規加入者数(人) ②	達成率(%) ②/①	未達成者数(人) ①-②	備考
北海道	428	186	43.5%	242	

	目標(人) ①	新規加入者数(人) ②	達成率(%) ②/①	未達成者数(人) ①-②	備考	
1	長野	96	50	52.1%	46	
2	長崎	59	27	45.8%	32	
3	佐賀	44	20	45.5%	24	
4	静岡	80	32	40.0%	48	
5	岐阜	28	11	39.3%	17	
6	神奈川	46	18	39.1%	28	
7	福井	9	3	33.3%	6	
8	栃木	88	29	33.0%	59	
9	新潟	67	22	32.8%	45	
10	大分	31	10	32.3%	21	
11	宮崎	81	26	32.1%	55	
12	愛媛	50	16	32.0%	34	
13	滋賀	16	5	31.3%	11	
14	東京	30	9	30.0%	21	
15	山形	79	23	29.1%	56	
16	鳥取	21	6	28.6%	15	
17	奈良	18	5	27.8%	13	
18	広島	27	7	25.9%	20	
19	高知	56	14	25.0%	42	
20	京都	25	6	24.0%	19	
21	宮城	51	12	23.5%	39	
22	熊本	145	34	23.4%	111	
23	福岡	99	23	23.2%	76	
24	島根	13	3	23.1%	10	
25	兵庫	48	11	22.9%	37	
26	千葉	126	28	22.2%	98	
27	埼玉	79	17	21.5%	62	
28	山口	14	3	21.4%	11	
29	秋田	61	13	21.3%	48	
30	福島	82	17	20.7%	65	
31	三重	25	5	20.0%	20	
32	鹿児島	90	18	20.0%	72	
33	富山	11	2	18.2%	9	
34	大阪	17	3	17.6%	14	
35	沖縄	38	6	15.8%	32	
36	群馬	64	10	15.6%	54	
37	石川	13	2	15.4%	11	
38	岩手	73	11	15.1%	62	
39	和歌山	76	11	14.5%	65	
40	岡山	35	5	14.3%	30	
41	香川	21	3	14.3%	18	
42	茨城	128	18	14.1%	110	
43	山梨	38	5	13.2%	33	
44	徳島	38	5	13.2%	33	
45	青森	143	15	10.5%	128	
46	愛知	115	11	9.6%	104	
合計	3,022	816	27.0%	2,206		

「若い農業者及び女性農業者等への周知徹底、加入者累計15万人早期達成強化運動」
の都道府県別進捗状況（20歳から39歳の新規加入者数、令和6年8月実績）

	目標(人) ①	39歳以下の 新規加入者数(人) ②	達成率(%) ②/①	未達成者数(人) ①-②	備考
北海道	296	146	49.3%	150	

	目標(人) ①	39歳以下の 新規加入者数(人) ②	達成率(%) ②/①	未達成者数(人) ①-②	備考
1 佐賀	26	15	57.7%	11	
2 静岡	39	19	48.7%	20	
3 長野	52	24	46.2%	28	
4 大分	17	7	41.2%	10	
5 長崎	37	15	40.5%	22	
6 京都	13	5	38.5%	8	
7 山形	47	18	38.3%	29	
8 東京	16	6	37.5%	10	
9 神奈川	25	9	36.0%	16	
10 宮崎	48	17	35.4%	31	
11 栃木	52	18	34.6%	34	
12 愛媛	26	9	34.6%	17	
13 新潟	37	12	32.4%	25	
14 岐阜	16	5	31.3%	11	
15 広島	15	4	26.7%	11	
16 秋田	35	8	22.9%	27	
17 熊本	89	20	22.5%	69	
18 兵庫	23	5	21.7%	18	
19 高知	33	7	21.2%	26	
20 宮城	30	6	20.0%	24	
21 埼玉	40	8	20.0%	32	
22 福井	5	1	20.0%	4	
23 奈良	10	2	20.0%	8	
24 徳島	20	4	20.0%	16	
25 鹿児島	46	9	19.6%	37	
26 福岡	58	11	19.0%	47	
27 山梨	17	3	17.6%	14	
28 福島	39	6	15.4%	33	
29 茨城	78	12	15.4%	66	
30 千葉	70	10	14.3%	60	
31 石川	7	1	14.3%	6	
32 島根	7	1	14.3%	6	
33 山口	7	1	14.3%	6	
34 群馬	38	5	13.2%	33	
35 青森	80	9	11.3%	71	
36 滋賀	9	1	11.1%	8	
37 沖縄	19	2	10.5%	17	
38 愛知	60	6	10.0%	54	
39 香川	11	1	9.1%	10	
40 和歌山	35	3	8.6%	32	
41 鳥取	12	1	8.3%	11	
42 岩手	39	3	7.7%	36	
43 三重	13	1	7.7%	12	
44 岡山	18	1	5.6%	17	
45 富山	6	0	0.0%	6	
46 大阪	8	0	0.0%	8	
合計	1,724	477	27.7%	1,247	

「若い農業者及び女性農業者等への周知徹底、加入者累計15万人早期達成強化運動」
の都道府県別進捗状況（女性の新規加入者数、令和6年8月実績）

	目標(人) ①	女性の 新規加入者数(人) ②	達成率(%) ②/①	未達成者数(人) ①-②	備考
北海道	180	70	38.9%	110	

	目標(人) ①	女性の 新規加入者数(人) ②	達成率(%) ②/①	未達成者数(人) ①-②	備考
1 滋賀	5	3	60.0%	2	
2 大阪	5	3	60.0%	2	
3 長崎	21	11	52.4%	10	
4 京都	8	4	50.0%	4	
5 大分	10	5	50.0%	5	
6 新潟	17	8	47.1%	9	
7 長野	36	16	44.4%	20	
8 佐賀	16	7	43.8%	9	
9 岐阜	10	4	40.0%	6	
10 東京	8	3	37.5%	5	
11 静岡	27	10	37.0%	17	
12 富山	3	1	33.3%	2	
13 兵庫	15	5	33.3%	10	
14 高知	18	6	33.3%	12	
15 栃木	28	9	32.1%	19	
16 福島	25	8	32.0%	17	
17 千葉	40	12	30.0%	28	
18 神奈川	14	4	28.6%	10	
19 愛媛	15	4	26.7%	11	
20 熊本	51	13	25.5%	38	
21 広島	8	2	25.0%	6	
22 福岡	33	8	24.2%	25	
23 岡山	11	2	18.2%	9	
24 宮崎	29	5	17.2%	24	
25 奈良	6	1	16.7%	5	
26 鳥取	6	1	16.7%	5	
27 茨城	40	6	15.0%	34	
28 群馬	21	3	14.3%	18	
29 徳島	14	2	14.3%	12	
30 香川	7	1	14.3%	6	
31 山形	23	3	13.0%	20	
32 宮城	16	2	12.5%	14	
33 愛知	42	5	11.9%	37	
34 和歌山	27	3	11.1%	24	
35 沖縄	9	1	11.1%	8	
36 青森	48	5	10.4%	43	
37 埼玉	24	2	8.3%	22	
38 岩手	25	2	8.0%	23	
39 鹿児島	30	2	6.7%	28	
40 秋田	17	1	5.9%	16	
41 石川	4	0	0.0%	4	
42 福井	3	0	0.0%	3	
43 山梨	13	0	0.0%	13	
44 三重	8	0	0.0%	8	
45 島根	4	0	0.0%	4	
46 山口	5	0	0.0%	5	
合計	1,025	263	25.7%	762	

○市町村別新規加入者数（令和6年8月実績）

都道府県名	市町村コード	市町村名	新規加入者数	新規加入者数 (20歳～39歳)	新規加入者数 (女性)	保険料納付下限額 引き下げを利用し た新規加入者数	加入可能年齢の拡大 による新規加入 者数
01	北海道	206	釧路市	1	-	1	-
01	北海道	210	岩見沢市	2	2	1	-
01	北海道	211	網走市	1	1	-	-
01	北海道	216	虻田市	1	1	-	-
01	北海道	371	せたな町	1	-	1	-
01	北海道	433	妹背牛町	1	-	1	-
01	北海道	469	美深町	1	1	-	-
01	北海道	484	羽幌町	1	1	1	-
01	北海道	545	斜里町	1	1	-	-
01	北海道	549	訓子府町	1	-	1	-
01	北海道	563	雄武町	2	-	1	-
01	北海道	564	大空町	2	2	1	-
01	北海道	631	音更町	1	1	1	-
01	北海道	636	清水町	1	1	1	-
01	北海道	691	別海町	1	1	1	-
03	岩手県	201	盛岡市	1	-	-	-
04	宮城県	301	蔵王町	1	1	-	-
04	宮城県	444	色麻町	1	1	-	-
05	秋田県	212	大仙市	1	-	-	-
06	山形県	203	鶴岡市	2	-	-	-
08	茨城県	203	土浦市	2	1	1	-
08	茨城県	211	常総市	1	1	-	-
08	茨城県	302	茨城町	2	1	1	-
09	栃木県	210	大田原市	1	1	-	-
10	群馬県	205	太田市	1	1	-	-
10	群馬県	207	館林市	1	-	-	-
11	埼玉県	207	秩父市	1	1	1	-
11	埼玉県	218	深谷市	1	-	-	-
11	埼玉県	229	和光市	2	-	1	-
11	埼玉県	464	杉戸町	1	-	-	-
12	千葉県	207	松戸市	1	-	1	-
12	千葉県	229	袖ヶ浦市	2	-	1	-
12	千葉県	235	匝瑳市	1	-	-	-
14	神奈川県	150	相模原市	1	-	-	-
14	神奈川県	210	三浦市	1	1	-	-
15	新潟県	206	新発田市	2	2	1	-
15	新潟県	226	南魚沼市	1	1	-	-
17	石川県	203	小松市	1	-	-	-
18	福井県	209	越前市	1	-	-	-
20	長野県	201	長野市	1	-	-	-
20	長野県	215	塩尻市	2	-	1	-
20	長野県	388	宮田村	1	1	1	-
20	長野県	448	生坂村	1	1	-	-
21	岐阜県	203	高山市	1	1	-	-
21	岐阜県	382	輪之内町	1	-	1	-
22	静岡県	100	静岡市	3	2	2	-
22	静岡県	130	浜松市	1	1	-	-
22	静岡県	226	牧之原市	1	-	-	-
22	静岡県	424	吉田町	2	2	-	-
23	愛知県	231	田原市	1	1	-	-
25	滋賀県	208	栗東市	1	1	-	-
28	兵庫県	205	洲本市	1	-	-	-
28	兵庫県	227	宍粟市	1	1	1	1
28	兵庫県	365	多可町	1	-	1	-
31	鳥取県	386	大山町	2	-	1	-
36	徳島県	206	阿波市	1	1	-	-
38	愛媛県	201	松山市	1	1	-	-
38	愛媛県	203	宇和島市	1	1	-	-
39	高知県	211	香南市	1	1	-	-
40	福岡県	220	宗像市	1	1	-	-
40	福岡県	224	福津市	1	1	-	-
40	福岡県	229	みやま市	1	-	-	-
40	福岡県	383	岡垣町	2	2	1	-
40	福岡県	544	広川町	2	1	1	-
41	佐賀県	201	佐賀市	1	-	1	-
41	佐賀県	204	多久市	1	-	1	-
41	佐賀県	207	鹿島市	2	2	1	-
41	佐賀県	425	白石町	2	2	1	-
42	長崎県	201	長崎市	1	1	-	-
42	長崎県	214	南島原市	2	1	2	-
43	熊本県	100	熊本市	2	1	1	-
43	熊本県	447	山都町	2	2	1	-
45	宮崎県	201	宮崎市	1	1	-	-
46	鹿児島県	492	肝付町	1	1	-	-
47	沖縄県	207	石垣市	1	-	1	-
47	沖縄県	324	読谷村	1	-	-	-

97 55 37 1 0

○ J A別新規加入者数（令和6年8月実績）

都道府県名	J Aコード	J A名	新規加入者数	新規加入者数 (20歳～39歳)	新規加入者数 (女性)	保険料納付下限額 引き下げを利用し た新規加入者数	加入可能年齢の拡 大による新規加入 者数
10	北海道	0003	新函館	1	-	1	-
10	北海道	0300	いわみざわ	2	2	1	-
10	北海道	0322	たきかわ	1	1	-	-
10	北海道	0333	北いぶき	1	-	1	-
10	北海道	0382	るもい	1	1	1	-
10	北海道	0443	北はるか	1	1	-	-
10	北海道	0510	十勝清水町	1	1	1	-
10	北海道	0515	音更町	1	1	1	-
10	北海道	0602	北オホーツク	2	-	1	-
10	北海道	0622	きたみらい	1	-	1	-
10	北海道	0626	女満別町	2	2	1	-
10	北海道	0631	オホーツク網走	1	1	-	-
10	北海道	0634	しれとこ斜里	1	1	-	-
10	北海道	0710	阿寒	1	-	1	-
10	北海道	0756	道東あさひ	1	1	1	-
21	岩手県	0080	岩手中央	1	-	-	-
22	宮城県	0201	みやぎ仙南	1	1	-	-
22	宮城県	0414	加美よつば	1	1	-	-
23	秋田県	0500	秋田おぼこ	1	-	-	-
24	山形県	0600	庄内たがわ	2	-	-	-
30	茨城県	0001	水戸	2	1	1	-
30	茨城県	0459	水郷つくば	2	1	1	-
30	茨城県	0652	常総ひかり	1	1	-	-
31	栃木県	0501	那須野	1	1	-	-
32	群馬県	0618	太田市	1	1	-	-
32	群馬県	0744	吾妻館林	1	-	-	-
33	埼玉県	0057	あさか野	2	-	1	-
33	埼玉県	0301	ちちぶ	1	1	1	-
33	埼玉県	0423	ふかや	1	-	-	-
33	埼玉県	0712	埼玉みずほ	1	-	-	-
34	千葉県	0171	君津市	2	-	1	-
34	千葉県	0462	とうかつ中央	1	-	1	-
34	千葉県	0676	ちばみどり	1	-	-	-
36	神奈川県	0106	三浦市	1	1	-	-
36	神奈川県	0530	神奈川つくい	1	-	-	-
38	長野県	0198	上伊那	1	1	1	-
38	長野県	0351	松本ハイランド	3	1	1	-
38	長野県	0494	グリーン長野	1	-	-	-
39	新潟県	0025	北新潟	2	2	1	-
39	新潟県	0399	みなみ魚沼	1	1	-	-
41	石川県	0050	小松市	1	-	-	-
42	岐阜県	0201	西美濃	1	-	1	-
42	岐阜県	0721	飛騨	1	1	-	-
43	静岡県	0204	清水	1	1	1	-
43	静岡県	0257	静岡市	2	1	1	-
43	静岡県	0350	ハイナン	3	2	-	-
43	静岡県	0600	とびあ浜松	1	1	-	-
44	愛知県	0691	愛知みなみ	1	1	-	-
50	福井県	0501	越前たけふ	1	-	-	-
51	滋賀県	0001	レーク滋賀	1	1	-	-
54	兵庫県	0156	みのり	1	-	1	-
54	兵庫県	0441	ハリマ	1	1	1	1
54	兵庫県	0700	淡路日の出	1	-	-	-
60	鳥取県	0300	鳥取西部	2	-	1	-
70	徳島県	0413	徳島県	1	1	-	-
72	愛媛県	0258	えひめ中央	1	1	-	-
72	愛媛県	0650	えひめ南	1	1	-	-
73	高知県	0411	高知県	1	1	-	-
80	福岡県	0001	宗像	1	1	-	-
80	福岡県	0220	筑前あさくら	1	1	-	-
80	福岡県	0410	福岡八女	2	1	1	-
80	福岡県	0510	南筑後	1	-	-	-
80	福岡県	0520	北九州	2	2	1	-
81	佐賀県	0840	佐賀県	6	4	4	-
82	長崎県	0003	長崎西彼	1	1	-	-
82	長崎県	0204	島原雲仙	2	1	2	-
83	熊本県	0001	熊本市	1	-	1	-
83	熊本県	0201	鹿本	1	1	-	-
83	熊本県	0401	上益城	2	2	1	-
85	宮崎県	0010	宮崎県	1	1	-	-
86	鹿児島県	0500	鹿児島きもつき	1	1	-	-
90	沖縄県	0001	沖縄県	2	-	1	-

97

55

37

1

0

**令和6年度市町村（農業委員会）別における
全体の新規加入者ランキング上位5位（令和6年8月時点累計）**

ランキング	市町村コード	市町村名	都道府県名	新規加入者数
1	209	真岡市	栃木県	12
1	130	浜松市	静岡県	12
3	229	富良野市	北海道	10
3	631	音更町	北海道	10
3	201	宮崎市	宮崎県	10

**令和6年度JA別における
全体の新規加入者ランキング上位5位（令和6年8月時点累計）**

ランキング	JAコード	JA名	都道府県名	新規加入者数
1	0010	宮崎県	宮崎県	26
2	0840	佐賀県	佐賀県	18
3	0204	島原雲仙	長崎県	14
4	0426	ふらの	北海道	13
5	0411	高知県	高知県	11
5	0551	八代地域	熊本県	11

**令和6年度市町村（農業委員会）別における
20歳～39歳の新規加入者ランキング上位5位（令和6年8月時点累計）**

ランキング	市町村コード	市町村名	都道府県名	新規加入者数 (20歳～39歳)
1	229	富良野市	北海道	9
2	130	浜松市	静岡県	8
2	201	宮崎市	宮崎県	8
4	564	大空町	北海道	7
5	215	美唄市	北海道	6
5	545	斜里町	北海道	6
5	631	音更町	北海道	6
5	209	真岡市	栃木県	6
5	425	白石町	佐賀県	6
5	202	八代市	熊本県	6

**令和6年度JA別における
20歳～39歳の新規加入者ランキング上位5位（令和6年8月時点累計）**

ランキング	JAコード	JA名	都道府県名	新規加入者数 (20歳～39歳)
1	0010	宮崎県	宮崎県	17
2	0840	佐賀県	佐賀県	14
3	0426	ふらの	北海道	11
4	0433	北ひびき	北海道	8
4	0400	山形おきたま	山形県	8
4	0610	ながの	長野県	8
4	0204	島原雲仙	長崎県	8

**令和6年度市町村（農業委員会）別における
女性の新規加入者ランキング上位5位（令和6年8月時点累計）**

ランキング	市町村コード	市町村名	都道府県名	新規加入者数 (女性)
1	631	音更町	北海道	5
2	220	士別市	北海道	4
2	229	富良野市	北海道	4
2	207	須賀川市	福島県	4
2	209	真岡市	栃木県	4
2	215	旭市	千葉県	4
2	130	浜松市	静岡県	4
2	201	豊橋市	愛知県	4

**令和6年度JA別における
女性の新規加入者ランキング上位5位（令和6年8月時点累計）**

ランキング	JAコード	JA名	都道府県名	新規加入者数 (女性)
1	0252	夢みなみ	福島県	6
1	0840	佐賀県	佐賀県	6
1	0204	島原雲仙	長崎県	6
4	0433	北ひびき	北海道	5
4	0411	高知県	高知県	5
4	0010	宮崎県	宮崎県	5