

農業者年金



加入推進ニュース

独立行政法人 農業者年金基金
令和6年10月7日 発行【第186号】

◇令和6年9月の新規加入者数がまとまりました。

【令和6年9月の新規加入実績】

令和6年9月の新規加入者数は、全体で116人、若者（20歳から39歳）で62人、女性で37人となりました。前年度の同月と比べると、それぞれ30人増、16人増、10人増となりました。また、過去7カ年平均と比べると、全体で2人増、若者が6人減、女性が2人減となりました。

地域別の全体の加入者においては前年度同期と比べ、北海道が38人増、新潟県・長野県・静岡県がそれぞれ11人増、秋田県・千葉県がそれぞれ9人増となっており、大きく伸びています。また、若者においては、北海道が28人増、静岡県が9人増、東京都・京都府がそれぞれ6人増となっており、女性においては、北海道・千葉県がそれぞれ9人増、新潟県が6人増、静岡県・熊本県がそれぞれ4人増となりました。

保険料の納付下限額引下げを利用した新規加入者は、岩手県・秋田県・熊本県でそれぞれ1人、加入可能年齢の引上げを利用した新規加入者はいませんでした。

【加入推進ニュース第185号（令和6年9月4日発行）についてお詫びと訂正】

令和6年9月4日に発行しました「加入推進ニュース第185号」について、北海道及び沖縄県における新規加入実績（8月分）の数値に誤りがありましたので、今月号にて数値の訂正を行っております。該当県の皆様におかれましては、ご迷惑をおかけしたことをお詫び申し上げます。

【基金の事務所が移転します。】

（独）農業者年金基金では、現在事務所が入居しているビルの大規模改修等に伴い、**令和6年11月5日（火）**に事務所を移転します（現在の事務所での業務は令和6年11月1日（金）までとなります。）。移転先の住所・電話番号については、右図の通りです。（基金HPにも同様のお知らせを掲載しています。）

事務所の移転に伴い、皆様にお使いいただいている「農業者年金記録管理システム」の機器の移設作業を行う関係から、**令和6年10月28日（月）から11月1日（金）まで、システムの稼働を停止する予定です。**

システム停止期間中は、業務受託機関及び基金において、システムへのアクセスが出来ず全ての機能（届出書及び送付書作成、加入者情報画面閲覧等）が利用できなくなります。

また、移転作業を行うため、移転日作業日（11月1日（金）において電話が繋がりにくくなる可能性がありますので、ご了承ください。

皆様にはご迷惑をおかけいたしますが、ご理解の程よろしくお願いいたします。

【移転のお知らせ掲載先】

- ・移転先の住所・電話番号等について

https://www.nounen.go.jp/soshiki/gaiyou/data/jimushoiten_20240927.pdf

- ・農業者年金記録管理システムについて

https://www.nounen.go.jp/news/r06/system_notice_202408.pdf?240801

移転のお知らせ

独立行政法人農業者年金基金は移転いたします。

移転先での業務開始は**令和6年11月5日（火）**を予定しています。

（現在の事務所は11月1日（金）までとなります。）

（移転先）

〒160-8504

東京都新宿区四谷3-2-1

フロントブレイス四谷3階・4階

（新事務所の電話番号一覧）

番号	電話番号	部署
1	03-5919-0321	代表 受付
2	03-5919-0322	企画課管理
3	03-5919-0323	総務部 総務課
4	03-5919-0324	総務部 経理課
5	03-5919-0325	業務部 運用・収納課
6	03-5919-0326	業務部 届付課（管理組・債権管理組）
7	03-5919-0327	業務部 届付課（確定拠出・調整課）
8	03-5919-0328	業務部 債権管理課
9	03-5919-0329	資産部 企画課
10	03-5919-0340	資産部 運用課
11	03-5919-0370	寄附
12	03-5919-0371	専門相談員
13	03-5919-0373	総務部 FAX
14	03-5919-0374	資産部 FAX
15	03-3385-0851	業務部 FAX

[全国の月別推移]

<全体の新規加入者数>

	4月	5月	6月	7月	8月	9月	10月	11月	12月	1月	2月	3月
令和6年度月別	311人	174人	120人	114人	95人	116人	人	人	人	人	人	人
令和5年度月別	242人	193人	135人	110人	112人	86人	118人	181人	109人	248人	310人	277人
前年対比増減	69人	-19人	-15人	4人	-17人	30人	-118人	-181人	-109人	-248人	-310人	-277人
前年同月比	129%	90%	89%	104%	85%	135%	0%	0%	0%	0%	0%	0%
令和6年度累計	311人	485人	605人	719人	814人	930人	930人	930人	930人	930人	930人	930人
令和5年度累計	242人	435人	570人	680人	792人	878人	996人	1,177人	1,286人	1,534人	1,844人	2,121人
前年対比増減	69人	50人	35人	39人	22人	52人	-66人	-247人	-356人	-604人	-914人	-1,191人
前年度累計比	129%	111%	106%	106%	103%	106%	93%	79%	72%	61%	50%	44%

<20歳から39歳の新規加入者数>

	4月	5月	6月	7月	8月	9月	10月	11月	12月	1月	2月	3月
令和6年度月別	177人	114人	72人	59人	54人	62人	人	人	人	人	人	人
令和5年度月別	149人	121人	73人	66人	72人	46人	57人	96人	57人	145人	181人	139人
前年対比増減	28人	-7人	-1人	-7人	-18人	16人	-57人	-96人	-57人	-145人	-181人	-139人
前年同月比	119%	94%	99%	89%	75%	135%	0%	0%	0%	0%	0%	0%
令和6年度累計	177人	291人	363人	422人	476人	538人	538人	538人	538人	538人	538人	538人
令和5年度累計	149人	270人	343人	409人	481人	527人	584人	680人	737人	882人	1,063人	1,202人
前年対比増減	28人	21人	20人	13人	-5人	11人	-46人	-142人	-199人	-344人	-525人	-664人
前年度累計比	119%	108%	106%	103%	99%	102%	92%	79%	73%	61%	51%	45%

<女性の新規加入者数>

	4月	5月	6月	7月	8月	9月	10月	11月	12月	1月	2月	3月
令和6年度月別	95人	50人	41人	40人	36人	37人	人	人	人	人	人	人
令和5年度月別	81人	63人	43人	37人	32人	27人	40人	62人	34人	80人	112人	94人
前年対比増減	14人	-13人	-2人	3人	4人	10人	-40人	-62人	-34人	-80人	-112人	-94人
前年同月比	117%	79%	95%	108%	113%	137%	0%	0%	0%	0%	0%	0%
令和6年度累計	95人	145人	186人	226人	262人	299人	299人	299人	299人	299人	299人	299人
令和5年度累計	81人	144人	187人	224人	256人	283人	323人	385人	419人	499人	611人	705人
前年対比増減	14人	1人	-1人	2人	6人	16人	-24人	-86人	-120人	-200人	-312人	-406人
前年度累計比	117%	101%	99%	101%	102%	106%	93%	78%	71%	60%	49%	42%

☆このニュースを、農業者年金の加入推進関係者等に幅広く配布・回覧してください。

★文章、データ及びイラストの他のPR資料への転載は自由です。積極的なご活用をお願いいたします。



〈添付資料／16点〉

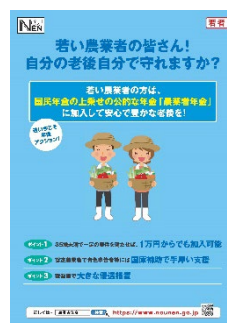
- 1 令和6年度都道府県別加入状況（全体の新規加入者数）
- 2 令和6年度都道府県別加入状況（20歳から39歳の新規加入者数）
- 3 令和6年度都道府県別加入状況（女性の新規加入者数）
- 4 都道府県別 保険料納付下限額の引下げを利用した新規加入者数
- 5 都道府県別 加入可能年齢の引上げを利用した新規加入者数
- 6 全体の新規加入実績（対前年同月比）
- 7 年度別・都道府県別新規加入者の推移
- 8 農業者年金の加入実績について
- 9 都道府県別進捗状況（全体の新規加入者数、6年9月）
- 10 都道府県別進捗状況（20歳から39歳の新規加入者数、6年9月）
- 11 都道府県別進捗状況（女性の新規加入者数、6年9月）
- 12 市町村別新規加入者数（6年9月）
- 13 J A別新規加入者数（6年9月）
- 14 令和6年度 全体の新規加入者数ランキング上位（6年9月）
- 15 令和6年度 20歳から39歳の新規加入者数ランキング上位（6年9月）
- 16 令和6年度 女性の新規加入者数ランキング上位（6年9月）

基金からのお知らせ

【令和6年度版の加入推進用チラシ及びパンフレットについて】

農業者年金基金のホームページでは、令和6年度版の加入推進用チラシ及びパンフレットのPDFデータを掲載しておりますので、適宜ご利用ください。

また、ご要望がありましたら現物をお送りすることも出来ますので、企画調整室（03-3502-3942）までご連絡ください。



【広報事例を随時募集しています!】

各業務受託機関の皆様の広報事例を随時募集しております。グッズの作成や、チラシ・パンフレットの作成、WEB広告等を実施した場合は、是非基金へ情報提供をお願いいたします。

また、今までに基金に寄せられた情報は、基金HPに掲載しております。ぜひご参考にしてください。

【広報事例掲載場所】

ホーム>業務受託機関のかた>業務受託機関担当者コーナー>各部署からの情報：企画調整室>加入推進活動事例・広報事例等の紹介

令和6年度 都道府県別加入状況（全体の新規加入者数）

単位：人

都道府県	令和6年度													前年度同期実績		H29～R5年度平均 同期実績	
	4月	5月	6月	7月	8月	9月	10月	11月	12月	1月	2月	3月	計	加入者数	増減	加入者数	増減
北海道	83	39	25	21	17	28							213	175	38	275	-62
青森	3	6	4	2	0	6							21	20	1	29	-8
岩手	5	3	0	2	1	2							13	14	-1	24	-11
宮城	4	2	1	3	2	5							17	10	7	25	-8
秋田	6	2	2	2	1	3							16	7	9	16	0
山形	6	9	3	3	2	0							23	35	-12	31	-8
福島	7	2	3	5	0	1							18	18	0	22	-4
茨城	6	2	4	1	5	10							28	40	-12	30	-2
栃木	14	4	8	2	1	5							34	38	-4	28	6
群馬	2	2	3	1	2	1							11	9	2	22	-11
埼玉	6	2	3	1	5	4							21	18	3	18	3
千葉	10	4	5	5	4	1							29	20	9	32	-3
東京	4	1	2	2	0	1							10	2	8	5	5
神奈川	4	9	1	2	2	1							19	23	-4	20	-1
新潟	11	4	4	0	3	2							24	13	11	25	-1
富山	1	1	0	0	0	0							2	5	-3	3	-1
石川	1	0	0	0	1	0							2	2	0	4	-2
福井	1	0	0	1	1	0							3	1	2	4	-1
山梨	2	3	0	0	0	1							6	6	0	6	0
長野	24	12	5	4	5	4							54	43	11	52	2
岐阜	3	2	2	2	2	1							12	9	3	13	-1
静岡	5	12	5	3	7	0							32	21	11	23	9
愛知	5	3	0	2	1	0							11	15	-4	16	-5
三重	1	1	2	1	0	0							5	2	3	5	0
滋賀	1	1	0	2	1	1							6	4	2	3	3
京都	2	1	2	1	0	5							11	4	7	10	1
大阪	2	0	0	1	0	0							3	5	-2	6	-3
兵庫	4	2	0	2	3	1							12	6	6	9	3
奈良	5	0	0	0	0	0							5	6	-1	6	-1
和歌山	5	1	4	1	0	0							11	15	-4	15	-4
鳥取	4	0	0	0	2	0							6	4	2	7	-1
島根	1	0	1	1	0	0							3	4	-1	5	-2
岡山	2	1	1	1	0	1							6	6	0	9	-3
広島	4	3	0	0	0	1							8	8	0	6	2
山口	3	0	0	0	0	0							3	2	1	6	-3
徳島	2	0	1	1	1	2							7	12	-5	10	-3
香川	0	1	1	1	0	0							3	12	-9	7	-4
愛媛	7	3	0	4	2	4							20	25	-5	28	-8
高知	6	4	2	1	1	6							20	16	4	18	2
福岡	5	3	4	4	7	1							24	22	2	25	-1
佐賀	5	6	0	3	6	1							21	29	-8	26	-5
長崎	9	6	3	6	3	5							32	31	1	31	1
熊本	11	5	9	5	4	4							38	51	-13	55	-17
大分	2	3	2	3	0	1							11	11	0	13	-2
宮崎	13	3	3	6	1	1							27	21	6	37	-10
鹿児島	4	5	3	5	1	3							21	22	-1	34	-13
沖縄	0	1	2	1	1	3							8	16	-8	12	-4
全国計	311	174	120	114	95	116	0	0	0	0	0	0	930	878	52	1,104	-174

参考

R5年度 同月	242	193	135	110	112	86	118	181	109	248	310	277	2,121
増減	69	-19	-15	4	-17	30							
H29～R5年度 同月平均	273	221	162	187	147	114	152	208	206	268	331	399	2,668
増減	38	-47	-42	-73	-52	2							

令和6年度 都道府県別加入状況(20歳から39歳の新規加入者数)

単位: 人

都道府県	令和6年度													計	前年度同期実績		H29～R5年度平均 同期実績	
	4月	5月	6月	7月	8月	9月	10月	11月	12月	1月	2月	3月	加入者数		増減	加入者数	増減	
北海道	65	31	21	17	11	16								161	133	28	201	-40
青森	1	4	3	1	0	1								10	11	-1	18	-8
岩手	2	1	0	0	0	1								4	8	-4	13	-9
宮城	2	1	0	1	2	2								8	4	4	15	-7
秋田	4	2	1	1	0	1								9	5	4	10	-1
山形	5	7	3	3	0	0								18	23	-5	24	-6
福島	2	2	1	1	0	1								7	8	-1	12	-5
茨城	4	2	2	1	3	7								19	22	-3	17	2
栃木	9	2	4	2	1	3								21	22	-1	17	4
群馬	0	2	2	0	1	0								5	4	1	12	-7
埼玉	4	1	2	0	1	0								8	8	0	9	-1
千葉	7	1	0	2	0	1								11	13	-2	15	-4
東京	1	1	2	2	0	0								6	0	6	2	4
神奈川	2	4	1	1	1	1								10	16	-6	10	0
新潟	5	3	1	0	3	1								13	8	5	17	-4
富山	0	0	0	0	0	0								0	4	-4	3	-3
石川	1	0	0	0	0	0								1	1	0	3	-2
福井	0	0	0	1	0	0								1	0	1	2	-1
山梨	1	2	0	0	0	0								3	4	-1	3	0
長野	12	7	3	0	2	1								25	23	2	30	-5
岐阜	1	1	1	1	1	1								6	2	4	7	-1
静岡	1	9	2	2	5	0								19	10	9	13	6
愛知	2	1	0	2	1	0								6	7	-1	8	-2
三重	1	0	0	0	0	0								1	1	0	3	-2
滋賀	0	0	0	0	1	1								2	1	1	2	0
京都	2	1	2	0	0	3								8	2	6	5	3
大阪	0	0	0	0	0	0								0	2	-2	3	-3
兵庫	1	2	0	1	1	1								6	3	3	6	0
奈良	2	0	0	0	0	0								2	5	-3	3	-1
和歌山	2	0	0	1	0	0								3	9	-6	9	-6
鳥取	1	0	0	0	0	0								1	3	-2	4	-3
島根	0	0	1	0	0	0								1	4	-3	3	-2
岡山	1	0	0	0	0	1								2	6	-4	6	-4
広島	1	3	0	0	0	1								5	3	2	4	1
山口	1	0	0	0	0	0								1	1	0	4	-3
徳島	2	0	1	0	1	2								6	5	1	7	-1
香川	0	0	1	0	0	0								1	9	-8	5	-4
愛媛	4	1	0	2	2	4								13	15	-2	15	-2
高知	2	3	0	1	1	1								8	5	3	10	-2
福岡	1	1	2	2	5	1								12	13	-1	15	-3
佐賀	5	5	0	1	4	1								16	19	-3	16	0
長崎	5	4	2	2	2	4								19	19	0	19	0
熊本	5	4	6	2	3	2								22	33	-11	34	-12
大分	0	3	2	2	0	0								7	2	5	7	0
宮崎	8	1	3	4	1	0								17	12	5	23	-6
鹿児島	2	2	2	2	1	2								11	9	2	20	-9
沖縄	0	0	1	1	0	1								3	10	-7	7	-4
全国計	177	114	72	59	54	62	0	0	0	0	0	0	0	538	527	11	687	-149

参考

R5年度 同月	149	121	73	66	72	46	57	96	57	145	181	139	1,202
増減	28	-7	-1	-7	-18	16							
H29～R5年度 同月平均	172	137	103	118	90	68	83	112	120	156	197	241	1,596
増減	5	-23	-31	-59	-36	-6							

令和6年度 都道府県別加入状況(女性の新規加入者数)

単位: 人

都道府県	令和6年度													前年度同期実績		H29～R5年度平均 同期実績	
	4月	5月	6月	7月	8月	9月	10月	11月	12月	1月	2月	3月	計	加入者数	増減	加入者数	増減
北海道	28	11	13	7	10	13							82	73	9	118	-36
青森	1	1	2	1	0	3							8	6	2	8	0
岩手	1	1	0	0	0	1							3	3	0	8	-5
宮城	0	0	0	2	0	3							5	3	2	5	0
秋田	1	0	0	0	0	1							2	2	0	5	-3
山形	0	0	1	2	0	0							3	7	-4	7	-4
福島	3	1	2	2	0	0							8	5	3	4	4
茨城	2	0	1	1	2	2							8	12	-4	8	0
栃木	5	1	3	0	0	2							11	12	-1	9	2
群馬	1	0	2	0	0	0							3	2	1	7	-4
埼玉	0	0	0	0	2	1							3	9	-6	5	-2
千葉	3	2	2	3	2	1							13	4	9	10	3
東京	2	0	0	1	0	0							3	0	3	2	1
神奈川	0	3	1	0	0	0							4	5	-1	5	-1
新潟	5	1	1	0	1	0							8	2	6	5	3
富山	1	0	0	0	0	0							1	1	0	0	1
石川	0	0	0	0	0	0							0	1	-1	1	-1
福井	0	0	0	0	0	0							0	1	-1	1	-1
山梨	0	0	0	0	0	1							1	2	-1	2	-1
長野	9	3	1	1	2	1							17	16	1	17	0
岐阜	2	0	0	1	1	0							4	4	0	4	0
静岡	2	4	2	0	2	0							10	6	4	6	4
愛知	2	2	0	1	0	0							5	8	-3	6	-1
三重	0	0	0	0	0	0							0	1	-1	1	-1
滋賀	1	1	0	1	0	0							3	1	2	1	2
京都	0	1	2	1	0	1							5	3	2	3	2
大阪	2	0	0	1	0	0							3	1	2	1	2
兵庫	2	1	0	0	2	0							5	2	3	3	2
奈良	1	0	0	0	0	0							1	2	-1	1	0
和歌山	1	1	1	0	0	0							3	4	-1	5	-2
鳥取	0	0	0	0	1	0							1	0	1	2	-1
島根	0	0	0	0	0	0							0	0	0	2	-2
岡山	0	1	0	1	0	0							2	2	0	3	-1
広島	1	1	0	0	0	0							2	3	-1	2	0
山口	0	0	0	0	0	0							0	0	0	1	-1
徳島	0	0	1	1	0	1							3	4	-1	3	0
香川	0	0	0	1	0	0							1	4	-3	2	-1
愛媛	2	1	0	1	0	1							5	8	-3	9	-4
高知	2	2	1	1	0	1							7	5	2	6	1
福岡	2	1	1	2	2	0							8	8	0	9	-1
佐賀	0	2	0	1	4	0							7	12	-5	10	-3
長崎	5	2	0	2	2	0							11	9	2	10	1
熊本	4	2	2	3	2	1							14	10	4	18	-4
大分	1	2	1	1	0	0							5	5	0	4	1
宮崎	2	1	1	1	0	0							5	7	-2	11	-6
鹿児島	1	1	0	0	0	2							4	5	-1	12	-8
沖縄	0	0	0	0	1	1							2	3	-1	3	-1
全国計	95	50	41	40	36	37	0	0	0	0	0	0	299	283	16	366	-67

参考

R5年度 同月	81	63	43	37	32	27	40	62	34	80	112	94	705
増減	14	-13	-2	3	4	10							
H29～R5年度 同月平均	90	74	56	62	47	39	52	76	73	90	115	136	908
増減	5	-24	-15	-22	-11	-2							

※小数点以下を四捨五入している。

令和6年度 都道府県別 保険料納付額1万円以上2万円未満の新規加入状況

単位：人

都道府県	令和6年度												
	4月	5月	6月	7月	8月	9月	10月	11月	12月	1月	2月	3月	計
北海道	-	2	-	-	-	-	-	-	-	-	-	-	2
青森	-	-	-	-	-	-	-	-	-	-	-	-	0
岩手	-	-	-	-	-	1	-	-	-	-	-	-	1
宮城	-	-	-	1	-	-	-	-	-	-	-	-	1
秋田	1	-	-	-	-	1	-	-	-	-	-	-	2
山形	-	-	-	-	-	-	-	-	-	-	-	-	0
福島	-	1	-	-	-	-	-	-	-	-	-	-	1
茨城	-	-	-	-	-	-	-	-	-	-	-	-	0
栃木	-	-	1	-	-	-	-	-	-	-	-	-	1
群馬	-	-	1	-	-	-	-	-	-	-	-	-	1
埼玉	1	-	-	-	-	-	-	-	-	-	-	-	1
千葉	-	-	-	-	-	-	-	-	-	-	-	-	0
東京	-	-	-	-	-	-	-	-	-	-	-	-	0
神奈川	-	-	-	-	-	-	-	-	-	-	-	-	0
新潟	-	-	-	-	-	-	-	-	-	-	-	-	0
富山	-	-	-	-	-	-	-	-	-	-	-	-	0
石川	-	-	-	-	-	-	-	-	-	-	-	-	0
福井	-	-	-	-	-	-	-	-	-	-	-	-	0
山梨	-	-	-	-	-	-	-	-	-	-	-	-	0
長野	2	-	-	-	-	-	-	-	-	-	-	-	2
岐阜	-	-	-	-	-	-	-	-	-	-	-	-	0
静岡	-	-	-	-	-	-	-	-	-	-	-	-	0
愛知	-	-	-	-	-	-	-	-	-	-	-	-	0
三重	-	-	-	-	-	-	-	-	-	-	-	-	0
滋賀	-	-	-	-	-	-	-	-	-	-	-	-	0
京都	-	-	-	-	-	-	-	-	-	-	-	-	0
大阪	-	-	-	-	-	-	-	-	-	-	-	-	0
兵庫	-	-	-	-	1	-	-	-	-	-	-	-	1
奈良	-	-	-	-	-	-	-	-	-	-	-	-	0
和歌山	-	-	-	-	-	-	-	-	-	-	-	-	0
鳥取	-	-	-	-	-	-	-	-	-	-	-	-	0
島根	-	-	-	-	-	-	-	-	-	-	-	-	0
岡山	-	-	-	-	-	-	-	-	-	-	-	-	0
広島	-	-	-	-	-	-	-	-	-	-	-	-	0
山口	-	-	-	-	-	-	-	-	-	-	-	-	0
徳島	-	-	-	-	-	-	-	-	-	-	-	-	0
香川	-	-	-	-	-	-	-	-	-	-	-	-	0
愛媛	-	-	-	-	-	-	-	-	-	-	-	-	0
高知	-	-	-	-	-	-	-	-	-	-	-	-	0
福岡	-	-	-	-	-	-	-	-	-	-	-	-	0
佐賀	-	-	-	-	-	-	-	-	-	-	-	-	0
長崎	-	-	-	-	-	-	-	-	-	-	-	-	0
熊本	-	-	-	-	-	1	-	-	-	-	-	-	1
大分	-	-	-	-	-	-	-	-	-	-	-	-	0
宮崎	-	-	-	1	-	-	-	-	-	-	-	-	1
鹿児島	-	-	-	-	-	-	-	-	-	-	-	-	0
沖縄	-	-	-	-	-	-	-	-	-	-	-	-	0
全国計	4	3	2	2	1	3	0	0	0	0	0	0	15

令和6年度 都道府県別 60歳以上65歳未満の新規加入状況

単位：人

都道府県	令和6年度												
	4月	5月	6月	7月	8月	9月	10月	11月	12月	1月	2月	3月	計
北海道	-	1	-	-	-	-	-	-	-	-	-	-	1
青森	-	-	1	-	-	-	-	-	-	-	-	-	1
岩手	-	-	-	-	-	-	-	-	-	-	-	-	0
宮城	-	-	-	-	-	-	-	-	-	-	-	-	0
秋田	-	-	-	-	-	-	-	-	-	-	-	-	0
山形	-	-	-	-	-	-	-	-	-	-	-	-	0
福島	-	-	-	-	-	-	-	-	-	-	-	-	0
茨城	-	-	-	-	-	-	-	-	-	-	-	-	0
栃木	-	-	-	-	-	-	-	-	-	-	-	-	0
群馬	-	-	-	-	-	-	-	-	-	-	-	-	0
埼玉	-	-	1	-	-	-	-	-	-	-	-	-	1
千葉	-	1	-	-	-	-	-	-	-	-	-	-	1
東京	-	-	-	-	-	-	-	-	-	-	-	-	0
神奈川	-	-	-	-	-	-	-	-	-	-	-	-	0
新潟	-	-	-	-	-	-	-	-	-	-	-	-	0
富山	-	-	-	-	-	-	-	-	-	-	-	-	0
石川	-	-	-	-	-	-	-	-	-	-	-	-	0
福井	-	-	-	-	-	-	-	-	-	-	-	-	0
山梨	-	-	-	-	-	-	-	-	-	-	-	-	0
長野	-	-	-	-	-	-	-	-	-	-	-	-	0
岐阜	-	-	-	-	-	-	-	-	-	-	-	-	0
静岡	-	-	1	-	-	-	-	-	-	-	-	-	1
愛知	-	-	-	-	-	-	-	-	-	-	-	-	0
三重	-	-	-	-	-	-	-	-	-	-	-	-	0
滋賀	-	-	-	-	-	-	-	-	-	-	-	-	0
京都	-	-	-	-	-	-	-	-	-	-	-	-	0
大阪	-	-	-	-	-	-	-	-	-	-	-	-	0
兵庫	-	-	-	-	-	-	-	-	-	-	-	-	0
奈良	-	-	-	-	-	-	-	-	-	-	-	-	0
和歌山	-	-	-	-	-	-	-	-	-	-	-	-	0
鳥取	-	-	-	-	-	-	-	-	-	-	-	-	0
島根	-	-	-	1	-	-	-	-	-	-	-	-	1
岡山	-	-	-	-	-	-	-	-	-	-	-	-	0
広島	-	-	-	-	-	-	-	-	-	-	-	-	0
山口	-	-	-	-	-	-	-	-	-	-	-	-	0
徳島	-	-	-	-	-	-	-	-	-	-	-	-	0
香川	-	-	-	-	-	-	-	-	-	-	-	-	0
愛媛	-	-	-	-	-	-	-	-	-	-	-	-	0
高知	-	-	-	-	-	-	-	-	-	-	-	-	0
福岡	-	-	-	-	-	-	-	-	-	-	-	-	0
佐賀	-	-	-	-	-	-	-	-	-	-	-	-	0
長崎	-	-	-	-	-	-	-	-	-	-	-	-	0
熊本	-	-	-	-	-	-	-	-	-	-	-	-	0
大分	-	-	-	-	-	-	-	-	-	-	-	-	0
宮崎	-	-	-	-	-	-	-	-	-	-	-	-	0
鹿児島	-	-	-	-	-	-	-	-	-	-	-	-	0
沖縄	-	-	-	-	-	-	-	-	-	-	-	-	0
全国計	0	2	3	1	0	0	0	0	0	0	0	0	6

令和6年度の新規加入実績（対前年同月比）

（単位：人）

都道府県	4月	5月	6月	7月	8月	9月	10月	11月	12月	1月	2月	3月	合計
北海道	83	39	25	21	17	28							213
対前年同月比	11	1	3	6	△2	19							38
青森	3	6	4	2	0	6							21
対前年同月比	△1	2	△1	△2	△3	6							1
岩手	5	3	0	2	1	2							13
対前年同月比	0	2	△2	0	△2	1							△1
宮城	4	2	1	3	2	5							17
対前年同月比	3	1	△1	1	0	3							7
秋田	6	2	2	2	1	3							16
対前年同月比	5	0	0	2	1	1							9
山形	6	9	3	3	2	0							23
対前年同月比	△8	△1	△1	0	0	△2							△12
福島	7	2	3	5	0	1							18
対前年同月比	2	△1	△3	4	△3	1							0
茨城	6	2	4	1	5	10							28
対前年同月比	1	△8	0	△7	△6	8							△12
栃木	14	4	8	2	1	5							34
対前年同月比	5	△3	4	△9	△1	0							△4
群馬	2	2	3	1	2	1							11
対前年同月比	1	1	△2	1	1	0							2
埼玉	6	2	3	1	5	4							21
対前年同月比	4	0	△2	△2	3	0							3
千葉	10	4	5	5	4	1							29
対前年同月比	6	△4	5	0	1	1							9
東京	4	1	2	2	0	1							10
対前年同月比	4	0	2	2	0	0							8
神奈川	4	9	1	2	2	1							19
対前年同月比	1	2	△7	0	0	0							△4
新潟	11	4	4	0	3	2							24
対前年同月比	8	2	0	△1	0	2							11
富山	1	1	0	0	0	0							2
対前年同月比	0	0	△3	0	0	0							△3
石川	1	0	0	0	1	0							2
対前年同月比	1	0	0	0	△1	0							0
福井	1	0	0	1	1	0							3
対前年同月比	0	0	0	1	1	0							2
山梨	2	3	0	0	0	1							6
対前年同月比	0	1	△1	0	△1	1							0
長野	24	12	5	4	5	4							54
対前年同月比	9	0	△1	2	0	1							11
岐阜	3	2	2	2	2	1							12
対前年同月比	0	0	2	2	0	△1							3
静岡	5	12	5	3	7	0							32
対前年同月比	0	9	4	△5	4	△1							11
愛知	5	3	0	2	1	0							11
対前年同月比	2	△1	0	1	△3	△3							△4
三重	1	1	2	1	0	0							5
対前年同月比	0	0	2	1	0	0							3
滋賀	1	1	0	2	1	1							6
対前年同月比	0	1	0	△1	1	1							2
京都	2	1	2	1	0	5							11
対前年同月比	1	1	0	1	△1	5							7
大阪	2	0	0	1	0	0							3
対前年同月比	2	△4	0	1	△1	0							△2

(単位：人)

都道府県	4月	5月	6月	7月	8月	9月	10月	11月	12月	1月	2月	3月	合計
兵庫	4	2	0	2	3	1							12
対前年同月比	3	0	0	2	1	0							6
奈良	5	0	0	0	0	0							5
対前年同月比	4	△1	0	△2	0	△2							△1
和歌山	5	1	4	1	0	0							11
対前年同月比	1	△2	△1	1	△2	△1							△4
鳥取	4	0	0	0	2	0							6
対前年同月比	2	0	△2	0	2	0							2
島根	1	0	1	1	0	0							3
対前年同月比	△1	△1	1	0	0	0							△1
岡山	2	1	1	1	0	1							6
対前年同月比	0	0	1	△1	0	0							0
広島	4	3	0	0	0	1							8
対前年同月比	2	1	△3	△1	0	1							0
山口	3	0	0	0	0	0							3
対前年同月比	2	0	△1	0	0	0							1
徳島	2	0	1	1	1	2							7
対前年同月比	0	△1	△2	△2	0	0							△5
香川	0	1	1	1	0	0							3
対前年同月比	△1	△1	△3	1	△2	△3							△9
愛媛	7	3	0	4	2	4							20
対前年同月比	3	△6	△4	1	1	0							△5
高知	6	4	2	1	1	6							20
対前年同月比	2	△1	1	△2	0	4							4
福岡	5	3	4	4	7	1							24
対前年同月比	1	△4	0	2	5	△2							2
佐賀	5	6	0	3	6	1							21
対前年同月比	0	△3	△4	△1	5	△5							△8
長崎	9	6	3	6	3	5							32
対前年同月比	2	△1	△1	1	1	△1							1
熊本	11	5	9	5	4	4							38
対前年同月比	△6	△2	4	0	△6	△3							△13
大分	2	3	2	3	0	1							11
対前年同月比	△4	2	2	3	△1	△2							0
宮崎	13	3	3	6	1	1							27
対前年同月比	6	△1	△1	5	△2	△1							6
鹿児島	4	5	3	5	1	3							21
対前年同月比	△1	2	△1	1	△2	0							△1
沖縄	0	1	2	1	1	3							8
対前年同月比	△3	△1	1	△2	△5	2							△8
全国計	311	174	120	114	95	116							930
対前年同月比	69	△19	△15	4	△17	30							52

	平成15年度	16年度	17年度	18年度	19年度	20年度	21年度	22年度	23年度	24年度	25年度	26年度	27年度	28年度	29年度	30年度	令和元年度	2年度	3年度	4年度	5年度	6年度 (9月)
北海道	442	600	585	712	908	898	1,107	1,083	1,045	943	1,128	842	992	929	1,002	830	694	631	530	487	427	213
青森	22	16	47	65	108	73	97	80	51	80	79	64	78	129	100	91	110	89	70	69	83	21
岩手	52	62	86	89	184	111	98	79	68	65	80	56	69	60	58	93	67	57	38	38	33	13
宮城	74	66	50	56	66	71	97	112	94	105	99	72	105	83	76	57	53	58	43	42	35	17
秋田	17	20	18	31	38	47	42	37	41	38	63	37	28	55	54	36	47	39	46	46	20	16
山形	73	58	48	80	81	83	162	92	71	83	108	73	83	84	77	90	66	66	68	63	66	23
福島	31	20	18	31	95	101	73	81	46	64	79	53	48	46	47	58	47	39	36	30	45	18
茨城	11	15	12	32	78	51	47	58	72	126	151	75	83	85	82	58	71	59	58	63	95	28
栃木	40	54	53	68	115	115	127	92	69	71	79	64	66	74	40	69	76	68	71	57	79	34
群馬	13	14	8	16	74	79	84	47	43	52	44	25	98	52	91	68	65	45	31	29	41	11
埼玉	7	1	14	16	43	40	21	19	24	18	26	10	30	51	59	60	48	38	29	34	27	21
千葉	27	26	25	51	39	59	59	58	73	55	54	55	42	70	98	129	104	84	82	66	57	29
東京	3	0	1	5	14	9	6	9	18	7	11	8	11	3	13	16	11	10	10	6	10	10
神奈川	15	5	11	17	20	8	17	49	44	31	28	34	47	51	43	34	49	49	54	48	43	19
新潟	70	30	45	57	166	186	148	109	82	82	106	71	70	85	85	77	74	76	52	50	37	24
富山	12	5	5	10	22	13	19	3	7	12	12	13	4	8	6	7	6	4	8	8	7	2
石川	2	5	4	6	16	8	16	15	22	22	22	9	14	8	12	12	6	8	14	9	7	2
福井	5	7	10	18	25	19	6	10	16	10	10	6	6	11	16	10	6	8	10	1	3	3
山梨	4	0	1	6	9	20	31	17	20	12	13	25	21	12	22	22	13	22	19	11	10	6
長野	55	61	71	154	278	256	179	169	152	159	177	106	134	166	140	156	111	119	116	113	124	54
岐阜	10	10	17	14	37	31	19	34	23	25	36	51	28	27	24	28	47	21	18	34	30	12
静岡	8	10	11	26	79	89	92	64	47	52	56	46	35	59	59	62	46	53	38	33	36	32
愛知	2	4	6	29	57	55	35	34	21	29	34	34	30	26	44	32	28	33	32	35	29	11
三重	7	4	4	11	11	14	14	14	13	7	27	14	12	8	5	12	11	7	14	7	8	5
滋賀	2	5	5	1	17	13	15	12	5	7	8	4	12	13	14	2	5	13	8	13	7	6
京都	10	1	1	6	14	16	13	17	14	22	30	18	26	24	33	26	36	18	28	28	22	11
大阪	1	0	3	1	12	16	9	5	4	4	16	10	15	8	7	11	10	11	9	10	9	3
兵庫	4	11	10	19	24	22	24	18	15	18	21	18	14	23	16	23	31	19	21	25	15	12
奈良	2	6	3	2	10	4	5	7	8	6	12	7	10	11	14	14	14	16	23	11	16	5
和歌山	8	7	9	7	19	21	15	27	23	12	16	10	17	24	57	65	40	44	53	23	21	11
鳥取	3	2	2	6	17	20	25	19	10	14	14	12	16	15	27	22	16	20	19	18	13	6
島根	4	3	5	5	19	16	26	12	9	10	18	10	12	9	10	12	11	12	14	13	20	3
岡山	4	4	3	3	16	12	15	18	9	10	16	17	14	13	12	17	23	16	10	14	23	6
広島	9	5	5	6	21	21	7	16	22	14	11	24	13	10	8	10	15	10	17	20	13	8
山口	9	5	4	19	33	34	21	16	29	34	12	8	17	22	24	23	15	16	16	16	7	3
徳島	3	9	3	9	110	29	9	14	14	13	19	15	20	26	30	32	23	31	14	18	34	7
香川	6	2	8	8	13	13	15	8	19	16	15	16	13	23	23	14	11	13	11	9	12	3
愛媛	11	14	16	25	66	58	36	40	60	48	47	36	39	43	62	40	37	57	61	55	57	20
高知	4	0	7	6	33	28	34	47	24	24	16	26	26	40	53	43	48	37	24	22	30	20
福岡	8	11	25	31	60	93	88	57	86	81	58	54	57	48	71	45	55	52	61	61	41	24
佐賀	27	31	23	26	98	91	150	84	92	70	74	60	56	65	61	63	53	65	58	67	66	21
長崎	110	45	50	45	302	215	195	171	155	106	111	101	126	112	113	117	106	89	103	75	83	32
熊本	71	76	37	71	186	157	185	148	138	100	167	197	179	176	149	149	135	136	140	115	100	38
大分	32	17	13	32	64	66	52	45	26	38	27	27	34	38	32	35	37	43	34	55	31	11
宮崎	144	118	142	171	239	143	191	136	133	85	98	105	96	117	111	88	106	105	99	61	54	27
鹿児島	95	129	101	160	191	137	154	148	128	111	98	103	83	121	123	116	109	111	124	66	70	21
沖縄	15	19	28	37	46	46	28	22	18	23	26	40	39	37	32	33	21	20	29	24	25	8
全国計	1,584	1,613	1,653	2,296	4,173	3,707	3,908	3,452	3,203	3,014	3,452	2,761	3,068	3,200	3,335	3,107	2,813	2,637	2,463	2,198	2,121	930

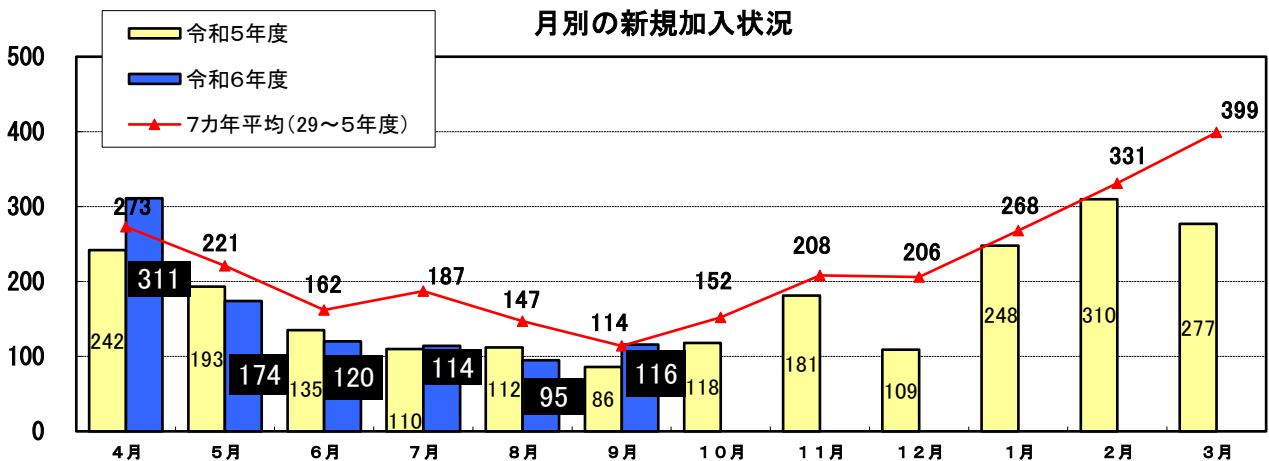
農業者年金の加入実績について

農業者年金の年度別新規加入者数等

(単位：人)

	新規加入者数	対前年同期増減	年度末加入者累計
平成14年度	—	—	77,031
平成15年度	1,584	—	78,558
平成16年度	1,613	+29	80,114
平成17年度	1,653	+40	81,713
平成18年度	2,296	+643	83,972
平成19年度	4,173	+1,877	88,103
平成20年度	3,707	-466	91,729
平成21年度	3,908	+201	95,565
平成22年度	3,452	-456	98,984
平成23年度	3,203	-249	102,153
平成24年度	3,014	-189	105,135
平成25年度	3,452	+438	108,556
平成26年度	2,761	-691	111,292
平成27年度	3,068	+307	114,341
平成28年度	3,200	+132	117,515
平成29年度	3,335	+135	120,818
平成30年度	3,107	-228	123,912
令和元年度	2,813	-294	126,706
令和2年度	2,637	-176	129,323
令和3年度	2,463	-174	131,760
令和4年度	2,198	-265	133,952
令和5年度	2,121	-77	136,060
令和6年度	930	+52	136,983

(注) 資格取消等があるため、新規加入者数と年度末加入者累計の増加数は一致しない。



新規加入者	年度	男女計		政策支援加入	
		うち女性	うち39歳以下	うち区分3	
	令和5年度(9月)	878	283(32.2%)	527(60.0%)	221(25.2%)
令和6年度(9月)	930	299(32.2%)	538(57.8%)	248(26.7%)	140(56.5%)

「若い農業者及び女性農業者等への周知徹底、加入者累計15万人早期達成強化運動」
の都道府県別進捗状況（全体の新規加入者数、令和6年9月実績）

	目標(人) ①	新規加入者数(人) ②	達成率(%) ②/①	未達成者数(人) ①-②	備考
北海道	428	213	49.8%	215	

	目標(人) ①	新規加入者数(人) ②	達成率(%) ②/①	未達成者数(人) ①-②	備考
1 長野	96	54	56.3%	42	
2 長崎	59	32	54.2%	27	
3 佐賀	44	21	47.7%	23	
4 京都	25	11	44.0%	14	
5 岐阜	28	12	42.9%	16	
6 神奈川	46	19	41.3%	27	
7 静岡	80	32	40.0%	48	
8 愛媛	50	20	40.0%	30	
9 栃木	88	34	38.6%	54	
10 滋賀	16	6	37.5%	10	
11 新潟	67	24	35.8%	43	
12 高知	56	20	35.7%	36	
13 大分	31	11	35.5%	20	
14 宮城	51	17	33.3%	34	
15 東京	30	10	33.3%	20	
16 福井	9	3	33.3%	6	
17 宮崎	81	27	33.3%	54	
18 広島	27	8	29.6%	19	
19 山形	79	23	29.1%	56	
20 鳥取	21	6	28.6%	15	
21 奈良	18	5	27.8%	13	
22 埼玉	79	21	26.6%	58	
23 秋田	61	16	26.2%	45	
24 熊本	145	38	26.2%	107	
25 兵庫	48	12	25.0%	36	
26 福岡	99	24	24.2%	75	
27 鹿児島	90	21	23.3%	69	
28 島根	13	3	23.1%	10	
29 千葉	126	29	23.0%	97	
30 福島	82	18	22.0%	64	
31 茨城	128	28	21.9%	100	
32 山口	14	3	21.4%	11	
33 沖縄	38	8	21.1%	30	
34 三重	25	5	20.0%	20	
35 徳島	38	7	18.4%	31	
36 富山	11	2	18.2%	9	
37 岩手	73	13	17.8%	60	
38 大阪	17	3	17.6%	14	
39 群馬	64	11	17.2%	53	
40 岡山	35	6	17.1%	29	
41 山梨	38	6	15.8%	32	
42 石川	13	2	15.4%	11	
43 青森	143	21	14.7%	122	
44 和歌山	76	11	14.5%	65	
45 香川	21	3	14.3%	18	
46 愛知	115	11	9.6%	104	
合計	3,022	930	30.8%	2,092	

「若い農業者及び女性農業者等への周知徹底、加入者累計15万人早期達成強化運動」
の都道府県別進捗状況（20歳から39歳の新規加入者数、令和6年9月実績）

	目標(人) ①	39歳以下の 新規加入者数(人) ②	達成率(%) ②/①	未達成者数(人) ①-②	備考
北海道	296	161	54.4%	135	

	目標(人) ①	39歳以下の 新規加入者数(人) ②	達成率(%) ②/①	未達成者数(人) ①-②	備考
1 京都	13	8	61.5%	5	
2 佐賀	26	16	61.5%	10	
3 長崎	37	19	51.4%	18	
4 愛媛	26	13	50.0%	13	
5 静岡	39	19	48.7%	20	
6 長野	52	25	48.1%	27	
7 大分	17	7	41.2%	10	
8 栃木	52	21	40.4%	31	
9 神奈川	25	10	40.0%	15	
10 山形	47	18	38.3%	29	
11 東京	16	6	37.5%	10	
12 岐阜	16	6	37.5%	10	
13 宮崎	48	17	35.4%	31	
14 新潟	37	13	35.1%	24	
15 広島	15	5	33.3%	10	
16 徳島	20	6	30.0%	14	
17 宮城	30	8	26.7%	22	
18 兵庫	23	6	26.1%	17	
19 秋田	35	9	25.7%	26	
20 熊本	89	22	24.7%	67	
21 茨城	78	19	24.4%	59	
22 高知	33	8	24.2%	25	
23 鹿児島	46	11	23.9%	35	
24 滋賀	9	2	22.2%	7	
25 福岡	58	12	20.7%	46	
26 埼玉	40	8	20.0%	32	
27 福井	5	1	20.0%	4	
28 奈良	10	2	20.0%	8	
29 福島	39	7	17.9%	32	
30 山梨	17	3	17.6%	14	
31 沖縄	19	3	15.8%	16	
32 千葉	70	11	15.7%	59	
33 石川	7	1	14.3%	6	
34 島根	7	1	14.3%	6	
35 山口	7	1	14.3%	6	
36 群馬	38	5	13.2%	33	
37 青森	80	10	12.5%	70	
38 岡山	18	2	11.1%	16	
39 岩手	39	4	10.3%	35	
40 愛知	60	6	10.0%	54	
41 香川	11	1	9.1%	10	
42 和歌山	35	3	8.6%	32	
43 鳥取	12	1	8.3%	11	
44 三重	13	1	7.7%	12	
45 富山	6	0	0.0%	6	
46 大阪	8	0	0.0%	8	
合計	1,724	538	31.2%	1,186	

**「若い農業者及び女性農業者等への周知徹底、加入者累計15万人早期達成強化運動」
の都道府県別進捗状況（女性の新規加入者数、令和6年9月実績）**

	目標(人) ①	女性の 新規加入者数(人) ②	達成率(%) ②/①	未達成者数(人) ①-②	備考
北海道	180	82	45.6%	98	

	目標(人) ①	女性の 新規加入者数(人) ②	達成率(%) ②/①	未達成者数(人) ①-②	備考
1 京 都	8	5	62.5%	3	
2 滋 賀	5	3	60.0%	2	
3 大 阪	5	3	60.0%	2	
4 長 崎	21	11	52.4%	10	
5 大 分	10	5	50.0%	5	
6 長 野	36	17	47.2%	19	
7 新 潟	17	8	47.1%	9	
8 佐 賀	16	7	43.8%	9	
9 岐 阜	10	4	40.0%	6	
10 栃 木	28	11	39.3%	17	
11 高 知	18	7	38.9%	11	
12 東 京	8	3	37.5%	5	
13 静 岡	27	10	37.0%	17	
14 富 山	3	1	33.3%	2	
15 兵 庫	15	5	33.3%	10	
16 愛 媛	15	5	33.3%	10	
17 千 葉	40	13	32.5%	27	
18 福 島	25	8	32.0%	17	
19 宮 城	16	5	31.3%	11	
20 神奈川	14	4	28.6%	10	
21 熊 本	51	14	27.5%	37	
22 広 島	8	2	25.0%	6	
23 福 岡	33	8	24.2%	25	
24 沖 縄	9	2	22.2%	7	
25 徳 島	14	3	21.4%	11	
26 茨 城	40	8	20.0%	32	
27 岡 山	11	2	18.2%	9	
28 宮 崎	29	5	17.2%	24	
29 青 森	48	8	16.7%	40	
30 奈 良	6	1	16.7%	5	
31 鳥 取	6	1	16.7%	5	
32 群 馬	21	3	14.3%	18	
33 香 川	7	1	14.3%	6	
34 鹿 児 島	30	4	13.3%	26	
35 山 形	23	3	13.0%	20	
36 埼 玉	24	3	12.5%	21	
37 岩 手	25	3	12.0%	22	
38 愛 知	42	5	11.9%	37	
39 秋 田	17	2	11.8%	15	
40 和歌山	27	3	11.1%	24	
41 山 梨	13	1	7.7%	12	
42 石 川	4	0	0.0%	4	
43 福 井	3	0	0.0%	3	
44 三 重	8	0	0.0%	8	
45 島 根	4	0	0.0%	4	
46 山 口	5	0	0.0%	5	
合 計	1,025	299	29.2%	726	

○市町村別新規加入者数（令和6年9月実績）

都道府県名	市町村コード	市町村名	新規加入者数	新規加入者数 (20歳～39歳)	新規加入者数 (女性)	保険料納付下限額 引き下げを利用し た新規加入者数	加入可能年齢の拡大による新規加入者数
01	北海道	204	旭川市	2	-	1	-
01	北海道	208	北見市	1	1	1	-
01	北海道	215	美瑛市	1	-	-	-
01	北海道	219	紋別市	2	-	2	-
01	北海道	224	千歳市	1	1	-	-
01	北海道	229	富良野市	2	2	1	-
01	北海道	233	伊達市	1	1	-	-
01	北海道	400	倶知安町	1	-	-	-
01	北海道	427	由仁町	1	1	1	-
01	北海道	428	長沼町	1	-	1	-
01	北海道	431	浦臼町	1	1	-	-
01	北海道	456	愛別町	1	-	-	-
01	北海道	459	美瑛町	1	1	1	-
01	北海道	468	下川町	3	2	2	-
01	北海道	552	佐呂間町	1	-	-	-
01	北海道	604	新冠町	2	1	-	-
01	北海道	631	菅更町	1	1	-	-
01	北海道	637	芽室町	1	-	1	-
01	北海道	638	中札内村	1	1	-	-
01	北海道	665	弟子屈町	2	2	2	-
01	北海道	691	別海町	1	1	-	-
02	青森県	202	弘前市	3	-	1	-
02	青森県	207	三沢市	1	-	1	-
02	青森県	208	むつ市	1	-	1	-
02	青森県	343	西目屋村	1	1	-	-
03	岩手県	216	滝沢市	1	-	-	-
03	岩手県	303	岩手町	1	1	1	1
04	宮城県	202	石巻市	1	-	-	-
04	宮城県	213	栗原市	1	-	1	-
04	宮城県	215	大崎市	1	-	1	-
04	宮城県	361	亘理町	1	1	1	-
04	宮城県	505	美里町	1	1	-	-
05	秋田県	209	鹿角市	1	1	-	1
05	秋田県	215	仙北市	2	-	1	-
07	福島県	446	昭和村	1	1	-	-
08	茨城県	214	高萩市	2	2	1	-
08	茨城県	219	牛久市	1	-	-	-
08	茨城県	227	筑西市	1	-	-	-
08	茨城県	232	神栖市	3	2	-	-
08	茨城県	234	鉾田市	2	2	1	-
08	茨城県	521	八千代町	1	1	-	-
09	栃木県	201	宇都宮市	2	-	1	-
09	栃木県	203	栃木市	2	2	1	-
09	栃木県	386	高根沢町	1	1	-	-
10	群馬県	448	昭和村	1	-	-	-
11	埼玉県	216	羽生市	1	-	-	-
11	埼玉県	217	鴻巣市	2	-	1	-
11	埼玉県	342	嵐山町	1	-	-	-
12	千葉県	236	香取市	1	1	1	-
13	東京都	219	狛江市	1	-	-	-
14	神奈川県	110	横浜市内西部	1	1	-	-
15	新潟県	100	新潟市	1	1	-	-
15	新潟県	205	柏崎市	1	-	-	-
19	山梨県	207	韭崎町	1	-	1	-
20	長野県	215	塩尻市	1	-	-	-
20	長野県	521	坂城町	1	1	-	-
20	長野県	541	小布施町	2	-	1	-
21	岐阜県	206	中津川市	1	1	-	-
25	滋賀県	209	甲賀市	1	1	-	-
26	京都府	100	京都市	2	2	1	-
26	京都府	201	福知山市	1	-	-	-
26	京都府	213	南丹市	1	1	-	-
26	京都府	322	久御山町	1	-	-	-
28	兵庫県	100	神戸市	1	1	-	-
33	岡山県	100	岡山市	1	1	-	-
34	広島県	205	尾道市	1	1	-	-
36	徳島県	204	阿南市	1	1	-	-
36	徳島県	206	阿波市	1	1	1	-
38	愛媛県	201	松山市	1	1	-	-
38	愛媛県	204	八幡浜市	3	3	1	-
39	高知県	203	安芸市	2	-	1	-
39	高知県	204	南国市	1	1	-	-
39	高知県	205	土佐市	1	-	-	-
39	高知県	206	須崎市	1	-	-	-
39	高知県	211	香南市	1	-	-	-
40	福岡県	211	筑後市	1	1	-	-
41	佐賀県	401	有田町	1	1	-	-
42	長崎県	203	島原市	1	1	-	-
42	長崎県	204	諫早市	2	1	-	-
42	長崎県	213	雲仙市	2	2	-	-
43	熊本県	100	熊本市	3	1	1	-
43	熊本県	531	苓北町	1	-	-	1
44	大分県	208	竹田市	1	-	-	-
45	宮崎県	208	西都市	1	-	-	-
46	鹿児島県	221	志布志市	1	-	1	-
46	鹿児島県	404	長島町	2	2	1	-
47	沖縄県	213	うるま市	1	-	-	-
47	沖縄県	215	南城市	1	-	-	-
47	沖縄県	362	八重瀬町	1	1	1	-

116

62

37

3

0

○ J A別新規加入者数（令和6年9月実績）

都道府県名	J Aコード	J A名	新規加入者数	新規加入者数 (20歳～39歳)	新規加入者数 (女性)	保険料納付下限額 引き下げを利用し た新規加入者数	加入可能年齢の拡 大による新規加入 者数
10	北海道	0111	ようてい	1	-	-	-
10	北海道	0155	伊達市	1	1	-	-
10	北海道	0186	新冠町	2	1	-	-
10	北海道	0229	道央	1	1	-	-
10	北海道	0310	峰延	1	-	-	-
10	北海道	0315	ながぬま	1	-	1	-
10	北海道	0317	そらち南	1	1	1	-
10	北海道	0326	ビンネ	1	1	-	-
10	北海道	0400	あさひかわ	1	-	-	-
10	北海道	0405	たいせつ	1	-	1	-
10	北海道	0417	上川中央	1	-	-	-
10	北海道	0421	美瑛町	1	1	1	-
10	北海道	0426	ふらの	2	2	1	-
10	北海道	0443	北はるか	3	2	2	-
10	北海道	0503	中札内村	1	1	-	-
10	北海道	0508	芽室町	1	-	1	-
10	北海道	0515	音更町	1	1	-	-
10	北海道	0606	オホーツクはまなす	2	-	2	-
10	北海道	0608	佐呂間町	1	-	-	-
10	北海道	0622	きたみらい	1	1	1	-
10	北海道	0709	摩周湖	2	2	2	-
10	北海道	0756	道東あさひ	1	1	-	-
20	青森県	0201	つがる弘前	3	1	1	-
20	青森県	0319	津軽みらい	1	-	-	-
20	青森県	0501	十和田おいらせ	1	-	1	-
20	青森県	0530	おいらせ	1	-	1	-
21	岩手県	0006	新岩手	2	1	1	1
22	宮城県	0111	みやぎ亘理	1	1	1	-
22	宮城県	0401	古川	1	-	1	-
22	宮城県	0413	新みやぎ	2	1	1	-
22	宮城県	0701	いしのまき	1	-	-	-
23	秋田県	0001	かづの	1	1	-	1
23	秋田県	0500	秋田おぼこ	2	-	1	-
25	福島県	0541	会津よつば	1	1	-	-
30	茨城県	0054	常陸	2	2	1	-
30	茨城県	0271	茨城旭村	2	2	1	-
30	茨城県	0280	なめがたしおさい	3	2	-	-
30	茨城県	0459	水郷つくば	1	-	-	-
30	茨城県	0601	北つくば	1	-	-	-
30	茨城県	0652	常総ひかり	1	1	-	-
31	栃木県	0001	宇都宮	2	-	1	-
31	栃木県	0301	下野	2	2	1	-
31	栃木県	0401	塩野谷	1	1	-	-
32	群馬県	0470	利根沼田	1	-	-	-
33	埼玉県	0001	さいたま	2	-	1	-
33	埼玉県	0501	ほくさい	1	-	-	-
33	埼玉県	0780	埼玉中央	1	-	-	-
34	千葉県	0651	かとり	1	1	1	-
35	東京都	0202	マイنز	1	-	-	-
36	神奈川県	0050	横浜	1	1	-	-
37	山梨県	0425	梨北	1	-	1	-
38	長野県	0351	松本ハイランド	1	-	-	-
38	長野県	0610	ながの	3	1	1	-
39	新潟県	0131	新潟かがやき	1	1	-	-
39	新潟県	0300	えちご中越	1	-	-	-
42	岐阜県	0621	東美濃	1	1	-	-
51	滋賀県	0151	甲賀	1	1	-	-
52	京都府	0001	京都市	2	2	1	-
52	京都府	0101	京都やましろ	1	-	-	-
52	京都府	0351	京都	2	1	-	-
54	兵庫県	0001	兵庫六甲	1	1	-	-
62	岡山県	0001	岡山市	1	1	-	-
63	広島県	0270	ひろしま	1	1	-	-
70	徳島県	0413	徳島県	2	2	1	-
72	愛媛県	0258	えひめ中央	1	1	-	-
72	愛媛県	0500	西宇和	3	3	1	-
73	高知県	0411	高知県	5	1	1	-
73	高知県	0527	土佐くろしお	1	-	-	-
80	福岡県	0410	福岡八女	1	1	-	-
81	佐賀県	0501	伊万里市	1	1	-	-
82	長崎県	0101	長崎県央	2	1	-	-
82	長崎県	0204	島原雲仙	3	3	-	-
83	熊本県	0001	熊本市	2	-	1	-
83	熊本県	0201	鹿本	1	1	-	-
83	熊本県	0747	苓北町	1	1	-	1
84	大分県	0300	大分県	1	-	-	-
85	宮崎県	0010	宮崎県	1	-	-	-
86	鹿児島県	0300	鹿児島いづみ	2	2	1	-
86	鹿児島県	0450	そお鹿児島	1	-	1	-
90	沖縄県	0001	沖縄県	3	1	1	-

116

62

37

3

0

**令和6年度市町村（農業委員会）別における
全体の新規加入者ランキング上位5位（令和6年9月時点累計）**

ランキング	市町村コード	市町村名	都道府県名	新規加入者数
1	229	富良野市	北海道	12
1	209	真岡市	栃木県	12
1	130	浜松市	静岡県	12
4	631	音更町	北海道	10
4	100	新潟市	新潟県	10
4	201	宮崎市	宮崎県	10

**令和6年度JA別における
全体の新規加入者ランキング上位5位（令和6年9月時点累計）**

ランキング	JAコード	JA名	都道府県名	新規加入者数
1	0010	宮崎県	宮崎県	27
2	0840	佐賀県	佐賀県	18
3	0204	島原雲仙	長崎県	17
4	0411	高知県	高知県	16
5	0426	ふらの	北海道	15

**令和6年度市町村（農業委員会）別における
20歳～39歳の新規加入者ランキング上位5位（令和6年9月時点累計）**

ランキング	市町村コード	市町村名	都道府県名	新規加入者数 (20歳～39歳)
1	229	富良野市	北海道	11
2	130	浜松市	静岡県	8
2	201	宮崎市	宮崎県	8
4	564	大空町	北海道	7
5	215	美唄市	北海道	6
5	545	斜里町	北海道	6
5	631	音更町	北海道	6
5	691	別海町	北海道	6
5	209	真岡市	栃木県	6
5	100	新潟市	新潟県	6
5	204	八幡浜市	愛媛県	6
5	425	白石町	佐賀県	6
5	202	八代市	熊本県	6

**令和6年度JA別における
20歳～39歳の新規加入者ランキング上位5位（令和6年9月時点累計）**

ランキング	JAコード	JA名	都道府県名	新規加入者数 (20歳～39歳)
1	0010	宮崎県	宮崎県	17
2	0840	佐賀県	佐賀県	14
3	0426	ふらの	北海道	13
4	0204	島原雲仙	長崎県	11
5	0610	ながの	長野県	9

**令和6年度市町村（農業委員会）別における
女性の新規加入者ランキング上位5位（令和6年9月時点累計）**

ランキング	市町村コード	市町村名	都道府県名	新規加入者数 (女性)
1	229	富良野市	北海道	5
2	220	士別市	北海道	4
2	631	音更町	北海道	4
2	207	須賀川市	福島県	4
2	209	真岡市	栃木県	4
2	215	旭市	千葉県	4
2	130	浜松市	静岡県	4
2	201	豊橋市	愛知県	4

**令和6年度JA別における
女性の新規加入者ランキング上位5位（令和6年9月時点累計）**

ランキング	JAコード	JA名	都道府県名	新規加入者数 (女性)
1	0252	夢みなみ	福島県	6
1	0411	高知県	高知県	6
1	0840	佐賀県	佐賀県	6
1	0204	島原雲仙	長崎県	6
5	0426	ふらの	北海道	5
5	0433	北ひびき	北海道	5
5	0010	宮崎県	宮崎県	5