

農業者年金



加入推進ニュース

独立行政法人 農業者年金基金
令和7年1月9日 発行【第189号】

◇新年あけましておめでとうございます。今年もよろしくお願いたします。

◇令和6年12月の新規加入者数がまとまりました。

【令和6年12月の新規加入実績】

令和6年12月の新規加入者数は、全体で165人、若者（20歳から39歳）で95人、女性で56人となりました。前年度の同月と比べると、それぞれ56人増、38人増、22人増となりました。また、過去7ヵ年平均と比べると、全体で41人減、若者が25人減、女性が17人減となりました。

地域別の全体の加入者においては前年度同期と比べ、北海道が165人増、茨城県が30人増、新潟県が22人増となっており、大きく伸びています。また、若者においては、北海道が110人増、茨城県が22人増、新潟県・静岡県・宮崎県がそれぞれ8人増となっており、女性においては、北海道が71人増、千葉県が13人増、新潟県が11人増となりました。

保険料の納付下限額引下げを利用した新規加入者は、秋田県・茨城県・島根県・山口県・長崎県でそれぞれ1人でした。また、加入可能年齢の引上げを利用した新規加入者はいませんでした。

今年度の新規加入実績は前年同期と比べ引き続き大幅なプラスで推移しています。1月から3月にかけては、1年のうち、新規加入者が一番多い時期となります。平成29年度以来となる新規加入者対前年度“増”となるよう、引き続き加入推進活動へのご協力をお願いいたします。

【オンラインセミナーのご視聴ありがとうございました】

令和6年12月11日（水）に、当基金において初の取組となるオンラインセミナーを開催したところ、多くの方にご参加いただきました。ご視聴ありがとうございました。

当日ご視聴できなかった方々のために、アーカイブ動画を1月中に基金HPへ掲載いたします。その際、オンラインセミナー当日に時間の制約上回答できなかったご質問への回答を、当日回答しました質疑内容と併せて一覧表にて掲載いたしますので、ご参考にしてください。

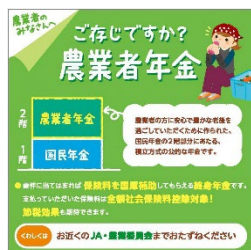
なお、令和7年度もオンラインセミナーを複数回開催する予定としております。詳細が決まりましたら改めてご案内させていただきますので、ご期待ください。

【長崎県農業会議・JA長崎県中央会が合同でInstagram広告を配信しています！】

長崎県農業会議・JA長崎県中央会が今年度からの取組として、11月から2月にかけてInstagram広告を配信中です。広告配信の対象者を「長崎県内の20歳から39歳の方」とすることで農業者年金制度を広く周知することができるのと同時に、事務局等では把握できていない潜在的な加入対象者に対するアプローチが期待されます。

インターネット広告等は、一般的に「精度の高いターゲティングによるピンポイントでの広告配信」や「広告の表示回数やクリック回数などの効果測定が容易」などがメリットとして挙げられます。皆様もぜひ実施のご検討をよろしくお願いたします。

【配信イメージ図】



[全国の月別推移]

<全体の新規加入者数>

	4月	5月	6月	7月	8月	9月	10月	11月	12月	1月	2月	3月
令和6年度月別	311人	174人	120人	114人	95人	116人	98人	347人	165人	人	人	人
令和5年度月別	242人	193人	135人	110人	112人	86人	118人	181人	109人	248人	310人	277人
前年対比増減	69人	-19人	-15人	4人	-17人	30人	-20人	166人	56人	-248人	-310人	-277人
前年同月比	129%	90%	89%	104%	85%	135%	83%	192%	151%	0%	0%	0%
令和6年度累計	311人	485人	605人	719人	814人	930人	1,028人	1,375人	1,540人	1,540人	1,540人	1,540人
令和5年度累計	242人	435人	570人	680人	792人	878人	996人	1,177人	1,286人	1,534人	1,844人	2,121人
前年対比増減	69人	50人	35人	39人	22人	52人	32人	198人	254人	6人	-304人	-581人
前年度累計比	129%	111%	106%	106%	103%	106%	103%	117%	120%	100%	84%	73%

<20歳から39歳の新規加入者数>

	4月	5月	6月	7月	8月	9月	10月	11月	12月	1月	2月	3月
令和6年度月別	177人	114人	72人	59人	54人	62人	53人	177人	95人	人	人	人
令和5年度月別	149人	121人	73人	66人	72人	46人	57人	96人	57人	145人	181人	139人
前年対比増減	28人	-7人	-1人	-7人	-18人	16人	-4人	81人	38人	-145人	-181人	-139人
前年同月比	119%	94%	99%	89%	75%	135%	93%	184%	167%	0%	0%	0%
令和6年度累計	177人	291人	363人	422人	476人	538人	591人	768人	863人	863人	863人	863人
令和5年度累計	149人	270人	343人	409人	481人	527人	584人	680人	737人	882人	1,063人	1,202人
前年対比増減	28人	21人	20人	13人	-5人	11人	7人	88人	126人	-19人	-200人	-339人
前年度累計比	119%	108%	106%	103%	99%	102%	101%	113%	117%	98%	81%	72%

<女性の新規加入者数>

	4月	5月	6月	7月	8月	9月	10月	11月	12月	1月	2月	3月
令和6年度月別	95人	50人	41人	40人	36人	37人	45人	143人	56人	人	人	人
令和5年度月別	81人	63人	43人	37人	32人	27人	40人	62人	34人	80人	112人	94人
前年対比増減	14人	-13人	-2人	3人	4人	10人	5人	81人	22人	-80人	-112人	-94人
前年同月比	117%	79%	95%	108%	113%	137%	113%	231%	165%	0%	0%	0%
令和6年度累計	95人	145人	186人	226人	262人	299人	344人	487人	543人	543人	543人	543人
令和5年度累計	81人	144人	187人	224人	256人	283人	323人	385人	419人	499人	611人	705人
前年対比増減	14人	1人	-1人	2人	6人	16人	21人	102人	124人	44人	-68人	-162人
前年度累計比	117%	101%	99%	101%	102%	106%	107%	126%	130%	109%	89%	77%

☆このニュースを、農業者年金の加入推進関係者等に幅広く配布・回覧してください。

★文章、データ及びイラストの他のPR資料への転載は自由です。積極的なご活用をお願いいたします。



〈添付資料／16点〉

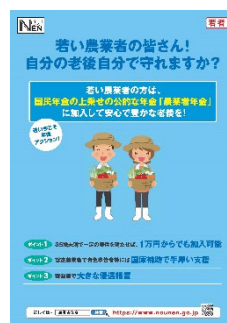
- 1 令和6年度都道府県別加入状況（全体の新規加入者数）
- 2 令和6年度都道府県別加入状況（20歳から39歳の新規加入者数）
- 3 令和6年度都道府県別加入状況（女性の新規加入者数）
- 4 都道府県別 保険料納付下限額の引下げを利用した新規加入者数
- 5 都道府県別 加入可能年齢の引上げを利用した新規加入者数
- 6 全体の新規加入実績（対前年同月比）
- 7 年度別・都道府県別新規加入者の推移
- 8 農業者年金の加入実績について
- 9 都道府県別進捗状況（全体の新規加入者数、6年12月）
- 10 都道府県別進捗状況（20歳から39歳の新規加入者数、6年12月）
- 11 都道府県別進捗状況（女性の新規加入者数、6年12月）
- 12 市町村別新規加入者数（6年12月）
- 13 J A別新規加入者数（6年12月）
- 14 令和6年度 全体の新規加入者数ランキング上位（6年12月）
- 15 令和6年度 20歳から39歳の新規加入者数ランキング上位（6年12月）
- 16 令和6年度 女性の新規加入者数ランキング上位（6年12月）

基金からのお知らせ

【令和6年度版の加入推進用チラシ及びパンフレットについて】

農業者年金基金のホームページでは、令和6年度版の加入推進用チラシ及びパンフレットのPDFデータを掲載しておりますので、適宜ご利用ください。

また、ご要望がありましたら現物をお送りすることも出来ますので、企画調整室（03-5919-0332）までご連絡ください。



【広報事例を随時募集しています！】

各業務受託機関の皆様の広報事例を随時募集しております。グッズの作成や、チラシ・パンフレットの作成、WEB広告等を実施した場合は、是非基金へ情報提供をお願いいたします。

また、今までに基金に寄せられた情報は、基金HPに掲載しております。ぜひご参考にしてください。

【広報事例掲載場所】

ホーム>業務受託機関のかた>業務受託機関担当者コーナー>各部署からの情報：企画調整室>加入推進活動事例・広報事例等の紹介

【全体】令和6年度 都道府県別加入状況（全体の新規加入者数）

単位：人

都道府県	令和6年度													前年度同期実績		H29～R5年度平均 同期実績	
	4月	5月	6月	7月	8月	9月	10月	11月	12月	1月	2月	3月	計	加入者数	増減	加入者数	増減
北海道	83	39	25	21	17	28	20	117	37				387	222	165	380	7
青森	3	6	4	2	0	6	3	11	2				37	32	5	43	-6
岩手	5	3	0	2	1	2	2	2	2				19	20	-1	32	-13
宮城	4	2	1	3	2	5	2	6	3				28	14	14	32	-4
秋田	6	2	2	2	1	3	1	7	1				25	10	15	23	2
山形	6	9	3	3	2	0	1	2	3				29	42	-13	42	-13
福島	7	2	3	5	0	1	5	8	3				34	23	11	28	6
茨城	6	2	4	1	5	10	4	59	6				97	67	30	47	50
栃木	14	4	8	2	1	5	6	5	4				49	53	-4	43	6
群馬	2	2	3	1	2	1	1	3	4				19	25	-6	39	-20
埼玉	6	2	3	1	5	4	0	0	1				22	19	3	26	-4
千葉	10	4	5	5	4	1	5	10	5				49	37	12	56	-7
東京	4	1	2	2	0	1	1	2	2				15	6	9	8	7
神奈川	4	9	1	2	2	1	2	7	1				29	28	1	30	-1
新潟	11	4	4	0	3	2	0	9	9				42	20	22	36	6
富山	1	1	0	0	0	0	0	1	0				3	5	-2	3	0
石川	1	0	0	0	1	0	1	0	1				4	4	0	6	-2
福井	1	0	0	1	1	0	0	0	0				3	1	2	5	-2
山梨	2	3	0	0	0	1	1	0	1				8	8	0	11	-3
長野	24	12	5	4	5	4	2	7	7				70	80	-10	77	-7
岐阜	3	2	2	2	2	1	0	8	1				21	20	1	18	3
静岡	5	12	5	3	7	0	1	5	1				39	29	10	35	4
愛知	5	3	0	2	1	0	2	6	7				26	24	2	27	-1
三重	1	1	2	1	0	0	1	0	1				7	4	3	8	-1
滋賀	1	1	0	2	1	1	0	0	3				9	6	3	6	3
京都	2	1	2	1	0	5	1	2	1				15	11	4	18	-3
大阪	2	0	0	1	0	0	1	2	0				6	6	0	8	-2
兵庫	4	2	0	2	3	1	3	2	0				17	12	5	15	2
奈良	5	0	0	0	0	0	0	0	0				5	6	-1	10	-5
和歌山	5	1	4	1	0	0	3	2	1				17	17	0	28	-11
鳥取	4	0	0	0	2	0	0	4	2				12	5	7	12	0
島根	1	0	1	1	0	0	0	1	1				5	11	-6	8	-3
岡山	2	1	1	1	0	1	1	2	0				9	11	-2	13	-4
広島	4	3	0	0	0	1	0	0	0				8	10	-2	9	-1
山口	3	0	0	0	0	0	2	2	1				8	3	5	10	-2
徳島	2	0	1	1	1	2	2	0	0				9	18	-9	15	-6
香川	0	1	1	1	0	0	0	3	0				6	12	-6	10	-4
愛媛	7	3	0	4	2	4	1	4	2				27	37	-10	37	-10
高知	6	4	2	1	1	6	1	1	2				24	22	2	27	-3
福岡	5	3	4	4	7	1	3	7	6				40	31	9	38	2
佐賀	5	6	0	3	6	1	4	5	2				32	51	-19	43	-11
長崎	9	6	3	6	3	5	6	10	7				55	48	7	55	0
熊本	11	5	9	5	4	4	4	5	10				57	66	-9	94	-37
大分	2	3	2	3	0	1	3	3	2				19	16	3	21	-2
宮崎	13	3	3	6	1	1	0	9	11				47	29	18	58	-11
鹿児島	4	5	3	5	1	3	0	8	10				39	45	-6	60	-21
沖縄	0	1	2	1	1	3	2	0	2				12	20	-8	19	-7
全国計	311	174	120	114	95	116	98	347	165	0	0	0	1,540	1,286	254	1,670	-130

参考

R5年度 同月	242	193	135	110	112	86	118	181	109	248	310	277	2,121
増減	69	-19	-15	4	-17	30	-20	166	56				
H29～R5年度 同月平均	273	221	162	187	147	114	152	208	206	268	331	399	2,668
増減	38	-47	-42	-73	-52	2	-54	139	-41				

【若者】令和6年度 都道府県別加入状況（20歳から39歳の新規加入者数）

単位：人

都道府県	令和6年度													前年度同期実績		H29～R5年度平均 同期実績	
	4月	5月	6月	7月	8月	9月	10月	11月	12月	1月	2月	3月	計	加入者数	増減	加入者数	増減
北海道	65	31	21	17	11	16	10	74	27				272	162	110	270	2
青森	1	4	3	1	0	1	2	7	0				19	15	4	23	-4
岩手	2	1	0	0	0	1	0	0	1				5	10	-5	17	-12
宮城	2	1	0	1	2	2	1	1	0				10	6	4	18	-8
秋田	4	2	1	1	0	1	0	3	1				13	7	6	15	-2
山形	5	7	3	3	0	0	1	2	3				24	26	-2	31	-7
福島	2	2	1	1	0	1	3	3	2				15	12	3	15	0
茨城	4	2	2	1	3	7	1	30	3				53	31	22	24	29
栃木	9	2	4	2	1	3	3	4	1				29	29	0	25	4
群馬	0	2	2	0	1	0	0	0	1				6	14	-8	21	-15
埼玉	4	1	2	0	1	0	0	0	0				8	8	0	13	-5
千葉	7	1	0	2	0	1	0	2	3				16	23	-7	26	-10
東京	1	1	2	2	0	0	1	0	1				8	3	5	4	4
神奈川	2	4	1	1	1	1	2	3	1				16	20	-4	17	-1
新潟	5	3	1	0	3	1	0	2	5				20	12	8	23	-3
富山	0	0	0	0	0	0	0	1	0				1	4	-3	3	-2
石川	1	0	0	0	0	0	0	0	0				1	2	-1	4	-3
福井	0	0	0	1	0	0	0	0	0				1	0	1	3	-2
山梨	1	2	0	0	0	0	1	0	0				4	4	0	5	-1
長野	12	7	3	0	2	1	1	4	2				32	39	-7	43	-11
岐阜	1	1	1	1	1	1	0	5	1				12	9	3	10	2
静岡	1	9	2	2	5	0	0	0	1				20	12	8	21	-1
愛知	2	1	0	2	1	0	2	3	1				12	10	2	13	-1
三重	1	0	0	0	0	0	1	0	1				3	2	1	4	-1
滋賀	0	0	0	0	1	1	0	0	2				4	3	1	3	1
京都	2	1	2	0	0	3	1	1	1				11	6	5	8	3
大阪	0	0	0	0	0	0	1	0	0				1	2	-1	4	-3
兵庫	1	2	0	1	1	1	3	0	0				9	6	3	9	0
奈良	2	0	0	0	0	0	0	0	0				2	5	-3	6	-4
和歌山	2	0	0	1	0	0	0	0	1				4	11	-7	15	-11
鳥取	1	0	0	0	0	0	0	0	1				2	3	-1	7	-5
島根	0	0	1	0	0	0	0	0	1				2	8	-6	4	-2
岡山	1	0	0	0	0	1	1	0	0				3	9	-6	8	-5
広島	1	3	0	0	0	1	0	0	0				5	5	0	5	0
山口	1	0	0	0	0	0	0	2	1				4	1	3	6	-2
徳島	2	0	1	0	1	2	2	0	0				8	8	0	10	-2
香川	0	0	1	0	0	0	0	3	0				4	9	-5	7	-3
愛媛	4	1	0	2	2	4	1	2	2				18	21	-3	19	-1
高知	2	3	0	1	1	1	0	0	2				10	6	4	15	-5
福岡	1	1	2	2	5	1	1	3	5				21	19	2	22	-1
佐賀	5	5	0	1	4	1	4	4	2				26	30	-4	25	1
長崎	5	4	2	2	2	4	5	8	6				38	31	7	34	4
熊本	5	4	6	2	3	2	3	2	5				32	43	-11	56	-24
大分	0	3	2	2	0	0	0	2	1				10	3	7	11	-1
宮崎	8	1	3	4	1	0	0	4	5				26	18	8	35	-9
鹿児島	2	2	2	2	1	2	0	2	5				18	19	-1	33	-15
沖縄	0	0	1	1	0	1	2	0	0				5	11	-6	10	-5
全国計	177	114	72	59	54	62	53	177	95	0	0	0	863	737	126	1,003	-140

参考

R5年度 同月	149	121	73	66	72	46	57	96	57	145	181	139	1,202
増減	28	-7	-1	-7	-18	16	-4	81	38				
H29～R5年度 同月平均	172	137	103	118	90	68	83	112	120	156	197	241	1,596
増減	5	-23	-31	-59	-36	-6	-30	65	-25				

【女性】令和6年度 都道府県別加入状況（女性の新規加入者数）

単位：人

都道府県	令和6年度													前年度同期実績		H29～R5年度平均 同期実績	
	4月	5月	6月	7月	8月	9月	10月	11月	12月	1月	2月	3月	計	加入者数	増減	加入者数	増減
北海道	28	11	13	7	10	13	12	58	16				168	97	71	157	11
青森	1	1	2	1	0	3	1	3	0				12	10	2	12	0
岩手	1	1	0	0	0	1	1	0	0				4	5	-1	11	-7
宮城	0	0	0	2	0	3	1	2	1				9	3	6	6	3
秋田	1	0	0	0	0	1	1	2	0				5	3	2	8	-3
山形	0	0	1	2	0	0	1	1	1				6	9	-3	8	-2
福島	3	1	2	2	0	0	1	3	1				13	6	7	7	6
茨城	2	0	1	1	2	2	3	19	1				31	22	9	13	18
栃木	5	1	3	0	0	2	4	2	2				19	15	4	11	8
群馬	1	0	2	0	0	0	0	2	0				5	9	-4	19	-14
埼玉	0	0	0	0	2	1	0	0	0				3	10	-7	7	-4
千葉	3	2	2	3	2	1	3	3	1				20	7	13	15	5
東京	2	0	0	1	0	0	0	1	1				5	0	5	2	3
神奈川	0	3	1	0	0	0	2	3	0				9	5	4	7	2
新潟	5	1	1	0	1	0	0	3	5				16	5	11	8	8
富山	1	0	0	0	0	0	0	0	0				1	1	0	0	1
石川	0	0	0	0	0	0	0	0	0				0	3	-3	2	-2
福井	0	0	0	0	0	0	0	0	0				0	1	-1	1	-1
山梨	0	0	0	0	0	1	0	0	0				1	3	-2	3	-2
長野	9	3	1	1	2	1	0	4	1				22	33	-11	28	-6
岐阜	2	0	0	1	1	0	0	3	1				8	7	1	4	4
静岡	2	4	2	0	2	0	0	0	0				10	10	0	8	2
愛知	2	2	0	1	0	0	1	2	3				11	10	1	10	1
三重	0	0	0	0	0	0	1	0	0				1	2	-1	3	-2
滋賀	1	1	0	1	0	0	0	0	0				3	2	1	1	2
京都	0	1	2	1	0	1	0	0	1				6	4	2	4	2
大阪	2	0	0	1	0	0	0	1	0				4	1	3	2	2
兵庫	2	1	0	0	2	0	1	1	0				7	4	3	4	3
奈良	1	0	0	0	0	0	0	0	0				1	2	-1	2	-1
和歌山	1	1	1	0	0	0	2	0	1				6	4	2	8	-2
鳥取	0	0	0	0	1	0	0	2	0				3	0	3	2	1
島根	0	0	0	0	0	0	0	1	0				1	1	0	2	-1
岡山	0	1	0	1	0	0	0	1	0				3	5	-2	4	-1
広島	1	1	0	0	0	0	0	0	0				2	3	-1	2	0
山口	0	0	0	0	0	0	1	2	0				3	0	3	3	0
徳島	0	0	1	1	0	1	1	0	0				4	6	-2	5	-1
香川	0	0	0	1	0	0	0	1	0				2	4	-2	3	-1
愛媛	2	1	0	1	0	1	0	0	0				5	13	-8	12	-7
高知	2	2	1	1	0	1	0	0	1				8	7	1	7	1
福岡	2	1	1	2	2	0	2	3	3				16	12	4	12	4
佐賀	0	2	0	1	4	0	0	3	2				12	17	-5	15	-3
長崎	5	2	0	2	2	0	5	4	2				22	15	7	16	6
熊本	4	2	2	3	2	1	1	4	3				22	15	7	30	-8
大分	1	2	1	1	0	0	0	1	0				6	6	0	6	0
宮崎	2	1	1	1	0	0	0	5	6				16	8	8	17	-1
鹿児島	1	1	0	0	0	2	0	3	2				9	9	0	16	-7
沖縄	0	0	0	0	1	1	0	0	1				3	5	-2	4	-1
全国計	95	50	41	40	36	37	45	143	56	0	0	0	543	419	124	528	-24

参考

R5年度 同月	81	63	43	37	32	27	40	62	34	80	112	94	705
増減	14	-13	-2	3	4	10	5	81	22				
H29～R5年度 同月平均	90	74	56	62	47	39	52	76	73	90	115	136	908
増減	5	-24	-15	-22	-11	-2	-7	67	-17				

※小数点以下を四捨五入している。

令和6年度 都道府県別 保険料納付額1万円以上2万円未満の新規加入状況

単位：人

都道府県	令和6年度												
	4月	5月	6月	7月	8月	9月	10月	11月	12月	1月	2月	3月	計
北海道	-	2	-	-	-	-	-	-	-	-	-	-	2
青森	-	-	-	-	-	-	-	-	-	-	-	-	0
岩手	-	-	-	-	-	1	-	-	-	-	-	-	1
宮城	-	-	-	1	-	-	-	-	-	-	-	-	1
秋田	1	-	-	-	-	1	-	-	1	-	-	-	3
山形	-	-	-	-	-	-	-	-	-	-	-	-	0
福島	-	1	-	-	-	-	-	1	-	-	-	-	2
茨城	-	-	-	-	-	-	-	1	1	-	-	-	2
栃木	-	-	1	-	-	-	-	-	-	-	-	-	1
群馬	-	-	1	-	-	-	-	-	-	-	-	-	1
埼玉	1	-	-	-	-	-	-	-	-	-	-	-	1
千葉	-	-	-	-	-	-	-	-	-	-	-	-	0
東京	-	-	-	-	-	-	-	-	-	-	-	-	0
神奈川	-	-	-	-	-	-	-	1	-	-	-	-	1
新潟	-	-	-	-	-	-	-	-	-	-	-	-	0
富山	-	-	-	-	-	-	-	-	-	-	-	-	0
石川	-	-	-	-	-	-	-	-	-	-	-	-	0
福井	-	-	-	-	-	-	-	-	-	-	-	-	0
山梨	-	-	-	-	-	-	-	-	-	-	-	-	0
長野	2	-	-	-	-	-	-	-	-	-	-	-	2
岐阜	-	-	-	-	-	-	-	-	-	-	-	-	0
静岡	-	-	-	-	-	-	-	-	-	-	-	-	0
愛知	-	-	-	-	-	-	-	-	-	-	-	-	0
三重	-	-	-	-	-	-	-	-	-	-	-	-	0
滋賀	-	-	-	-	-	-	-	-	-	-	-	-	0
京都	-	-	-	-	-	-	-	-	-	-	-	-	0
大阪	-	-	-	-	-	-	-	-	-	-	-	-	0
兵庫	-	-	-	-	1	-	-	-	-	-	-	-	1
奈良	-	-	-	-	-	-	-	-	-	-	-	-	0
和歌山	-	-	-	-	-	-	-	-	-	-	-	-	0
鳥取	-	-	-	-	-	-	-	-	-	-	-	-	0
島根	-	-	-	-	-	-	-	-	1	-	-	-	1
岡山	-	-	-	-	-	-	-	-	-	-	-	-	0
広島	-	-	-	-	-	-	-	-	-	-	-	-	0
山口	-	-	-	-	-	-	-	-	1	-	-	-	1
徳島	-	-	-	-	-	-	-	-	-	-	-	-	0
香川	-	-	-	-	-	-	-	-	-	-	-	-	0
愛媛	-	-	-	-	-	-	-	-	-	-	-	-	0
高知	-	-	-	-	-	-	-	-	-	-	-	-	0
福岡	-	-	-	-	-	-	-	-	-	-	-	-	0
佐賀	-	-	-	-	-	-	-	-	-	-	-	-	0
長崎	-	-	-	-	-	-	-	-	1	-	-	-	1
熊本	-	-	-	-	-	1	-	-	-	-	-	-	1
大分	-	-	-	-	-	-	-	-	-	-	-	-	0
宮崎	-	-	-	1	-	-	-	-	-	-	-	-	1
鹿児島	-	-	-	-	-	-	-	-	-	-	-	-	0
沖縄	-	-	-	-	-	-	-	-	-	-	-	-	0
全国計	4	3	2	2	1	3	0	3	5	0	0	0	23

令和6年度 都道府県別 60歳以上65歳未満の新規加入状況

単位：人

都道府県	令和6年度												
	4月	5月	6月	7月	8月	9月	10月	11月	12月	1月	2月	3月	計
北海道	-	1	-	-	-	-	-	-	-	-	-	-	1
青森	-	-	1	-	-	-	-	-	-	-	-	-	1
岩手	-	-	-	-	-	-	-	-	-	-	-	-	0
宮城	-	-	-	-	-	-	-	-	-	-	-	-	0
秋田	-	-	-	-	-	-	-	-	-	-	-	-	0
山形	-	-	-	-	-	-	-	-	-	-	-	-	0
福島	-	-	-	-	-	-	-	-	-	-	-	-	0
茨城	-	-	-	-	-	-	-	-	-	-	-	-	0
栃木	-	-	-	-	-	-	-	-	-	-	-	-	0
群馬	-	-	-	-	-	-	1	-	-	-	-	-	1
埼玉	-	-	1	-	-	-	-	-	-	-	-	-	1
千葉	-	1	-	-	-	-	-	-	-	-	-	-	1
東京	-	-	-	-	-	-	-	-	-	-	-	-	0
神奈川	-	-	-	-	-	-	-	-	-	-	-	-	0
新潟	-	-	-	-	-	-	-	-	-	-	-	-	0
富山	-	-	-	-	-	-	-	-	-	-	-	-	0
石川	-	-	-	-	-	-	-	-	-	-	-	-	0
福井	-	-	-	-	-	-	-	-	-	-	-	-	0
山梨	-	-	-	-	-	-	-	-	-	-	-	-	0
長野	-	-	-	-	-	-	-	-	-	-	-	-	0
岐阜	-	-	-	-	-	-	-	-	-	-	-	-	0
静岡	-	-	1	-	-	-	-	-	-	-	-	-	1
愛知	-	-	-	-	-	-	-	1	-	-	-	-	1
三重	-	-	-	-	-	-	-	-	-	-	-	-	0
滋賀	-	-	-	-	-	-	-	-	-	-	-	-	0
京都	-	-	-	-	-	-	-	-	-	-	-	-	0
大阪	-	-	-	-	-	-	-	1	-	-	-	-	1
兵庫	-	-	-	-	-	-	-	-	-	-	-	-	0
奈良	-	-	-	-	-	-	-	-	-	-	-	-	0
和歌山	-	-	-	-	-	-	-	-	-	-	-	-	0
鳥取	-	-	-	-	-	-	-	-	-	-	-	-	0
島根	-	-	-	1	-	-	-	-	-	-	-	-	1
岡山	-	-	-	-	-	-	-	-	-	-	-	-	0
広島	-	-	-	-	-	-	-	-	-	-	-	-	0
山口	-	-	-	-	-	-	-	-	-	-	-	-	0
徳島	-	-	-	-	-	-	-	-	-	-	-	-	0
香川	-	-	-	-	-	-	-	-	-	-	-	-	0
愛媛	-	-	-	-	-	-	-	-	-	-	-	-	0
高知	-	-	-	-	-	-	-	-	-	-	-	-	0
福岡	-	-	-	-	-	-	-	-	-	-	-	-	0
佐賀	-	-	-	-	-	-	-	-	-	-	-	-	0
長崎	-	-	-	-	-	-	-	-	-	-	-	-	0
熊本	-	-	-	-	-	-	-	-	-	-	-	-	0
大分	-	-	-	-	-	-	-	-	-	-	-	-	0
宮崎	-	-	-	-	-	-	-	-	-	-	-	-	0
鹿児島	-	-	-	-	-	-	-	-	-	-	-	-	0
沖縄	-	-	-	-	-	-	-	-	-	-	-	-	0
全国計	0	2	3	1	0	0	1	2	0	0	0	0	9

令和6年度の新規加入実績（対前年同月比）

（単位：人）

都道府県	4月	5月	6月	7月	8月	9月	10月	11月	12月	1月	2月	3月	合計
北海道	83	39	25	21	17	28	20	117	37				387
対前年同月比	11	1	3	6	△2	19	10	96	21				165
青森	3	6	4	2	0	6	3	11	2				37
対前年同月比	△1	2	△1	△2	△3	6	3	3	△2				5
岩手	5	3	0	2	1	2	2	2	2				19
対前年同月比	0	2	△2	0	△2	1	0	1	△1				△1
宮城	4	2	1	3	2	5	2	6	3				28
対前年同月比	3	1	△1	1	0	3	1	5	1				14
秋田	6	2	2	2	1	3	1	7	1				25
対前年同月比	5	0	0	2	1	1	1	5	0				15
山形	6	9	3	3	2	0	1	2	3				29
対前年同月比	△8	△1	△1	0	0	△2	△1	0	0				△13
福島	7	2	3	5	0	1	5	8	3				34
対前年同月比	2	△1	△3	4	△3	1	5	4	2				11
茨城	6	2	4	1	5	10	4	59	6				97
対前年同月比	1	△8	0	△7	△6	8	△2	40	4				30
栃木	14	4	8	2	1	5	6	5	4				49
対前年同月比	5	△3	4	△9	△1	0	△1	0	1				△4
群馬	2	2	3	1	2	1	1	3	4				19
対前年同月比	1	1	△2	1	1	0	0	△2	△6				△6
埼玉	6	2	3	1	5	4	0	0	1				22
対前年同月比	4	0	△2	△2	3	0	△1	0	1				3
千葉	10	4	5	5	4	1	5	10	5				49
対前年同月比	6	△4	5	0	1	1	△2	4	1				12
東京	4	1	2	2	0	1	1	2	2				15
対前年同月比	4	0	2	2	0	0	0	1	0				9
神奈川	4	9	1	2	2	1	2	7	1				29
対前年同月比	1	2	△7	0	0	0	△1	5	1				1
新潟	11	4	4	0	3	2	0	9	9				42
対前年同月比	8	2	0	△1	0	2	△2	6	7				22
富山	1	1	0	0	0	0	0	1	0				3
対前年同月比	0	0	△3	0	0	0	0	1	0				△2
石川	1	0	0	0	1	0	1	0	1				4
対前年同月比	1	0	0	0	△1	0	1	△2	1				0
福井	1	0	0	1	1	0	0	0	0				3
対前年同月比	0	0	0	1	1	0	0	0	0				2
山梨	2	3	0	0	0	1	1	0	1				8
対前年同月比	0	1	△1	0	△1	1	1	△1	0				0
長野	24	12	5	4	5	4	2	7	7				70
対前年同月比	9	0	△1	2	0	1	△8	△6	△7				△10
岐阜	3	2	2	2	2	1	0	8	1				21
対前年同月比	0	0	2	2	0	△1	△2	0	0				1
静岡	5	12	5	3	7	0	1	5	1				39
対前年同月比	0	9	4	△5	4	△1	△1	△1	1				10
愛知	5	3	0	2	1	0	2	6	7				26
対前年同月比	2	△1	0	1	△3	△3	0	4	2				2
三重	1	1	2	1	0	0	1	0	1				7
対前年同月比	0	0	2	1	0	0	1	△1	0				3
滋賀	1	1	0	2	1	1	0	0	3				9
対前年同月比	0	1	0	△1	1	1	0	△2	3				3
京都	2	1	2	1	0	5	1	2	1				15
対前年同月比	1	1	0	1	△1	5	1	△5	1				4
大阪	2	0	0	1	0	0	1	2	0				6
対前年同月比	2	△4	0	1	△1	0	1	1	0				0

(単位：人)

都道府県	4月	5月	6月	7月	8月	9月	10月	11月	12月	1月	2月	3月	合計
兵庫	4	2	0	2	3	1	3	2	0				17
対前年同月比	3	0	0	2	1	0	△1	1	△1				5
奈良	5	0	0	0	0	0	0	0	0				5
対前年同月比	4	△1	0	△2	0	△2	0	0	0				△1
和歌山	5	1	4	1	0	0	3	2	1				17
対前年同月比	1	△2	△1	1	△2	△1	3	2	△1				0
鳥取	4	0	0	0	2	0	0	4	2				12
対前年同月比	2	0	△2	0	2	0	0	3	2				7
島根	1	0	1	1	0	0	0	1	1				5
対前年同月比	△1	△1	1	0	0	0	△4	1	△2				△6
岡山	2	1	1	1	0	1	1	2	0				9
対前年同月比	0	0	1	△1	0	0	△3	2	△1				△2
広島	4	3	0	0	0	1	0	0	0				8
対前年同月比	2	1	△3	△1	0	1	△2	0	0				△2
山口	3	0	0	0	0	0	2	2	1				8
対前年同月比	2	0	△1	0	0	0	1	2	1				5
徳島	2	0	1	1	1	2	2	0	0				9
対前年同月比	0	△1	△2	△2	0	0	△1	△3	0				△9
香川	0	1	1	1	0	0	0	3	0				6
対前年同月比	△1	△1	△3	1	△2	△3	0	3	0				△6
愛媛	7	3	0	4	2	4	1	4	2				27
対前年同月比	3	△6	△4	1	1	0	△9	2	2				△10
高知	6	4	2	1	1	6	1	1	2				24
対前年同月比	2	△1	1	△2	0	4	△2	△2	2				2
福岡	5	3	4	4	7	1	3	7	6				40
対前年同月比	1	△4	0	2	5	△2	2	1	4				9
佐賀	5	6	0	3	6	1	4	5	2				32
対前年同月比	0	△3	△4	△1	5	△5	△2	△4	△5				△19
長崎	9	6	3	6	3	5	6	10	7				55
対前年同月比	2	△1	△1	1	1	△1	△2	6	2				7
熊本	11	5	9	5	4	4	4	5	10				57
対前年同月比	△6	△2	4	0	△6	△3	3	△6	7				△9
大分	2	3	2	3	0	1	3	3	2				19
対前年同月比	△4	2	2	3	△1	△2	3	0	0				3
宮崎	13	3	3	6	1	1	0	9	11				47
対前年同月比	6	△1	△1	5	△2	△1	△2	4	10				18
鹿児島	4	5	3	5	1	3	0	8	10				39
対前年同月比	△1	2	△1	1	△2	0	△9	0	4				△6
沖縄	0	1	2	1	1	3	2	0	2				12
対前年同月比	△3	△1	1	△2	△5	2	1	△2	1				△8
全国計	311	174	120	114	95	116	98	347	165				1,540
対前年同月比	69	△19	△15	4	△17	30	△20	166	56				254

令和5年度 都道府県別加入状況（全体の新規加入者数）

単位：人

都道府県	令和5年度												
	4月	5月	6月	7月	8月	9月	10月	11月	12月	1月	2月	3月	計
北海道	72	38	22	15	19	9	10	21	16	60	73	72	427
青森	4	4	5	4	3	0	0	8	4	7	21	23	83
岩手	5	1	2	2	3	1	2	1	3	5	3	5	33
宮城	1	1	2	2	2	2	1	1	2	7	10	4	35
秋田	1	2	2	0	0	2	0	2	1	3	4	3	20
山形	14	10	4	3	2	2	2	2	3	6	8	10	66
福島	5	3	6	1	3	0	0	4	1	5	8	9	45
茨城	5	10	4	8	11	2	6	19	2	9	7	12	95
栃木	9	7	4	11	2	5	7	5	3	11	10	5	79
群馬	1	1	5	0	1	1	1	5	10	6	6	4	41
埼玉	2	2	5	3	2	4	1	0	0	2	5	1	27
千葉	4	8	0	5	3	0	7	6	4	7	5	8	57
東京	0	1	0	0	0	1	1	1	2	2	2	0	10
神奈川	3	7	8	2	2	1	3	2	0	4	8	3	43
新潟	3	2	4	1	3	0	2	3	2	4	6	7	37
富山	1	1	3	0	0	0	0	0	0	2	0	0	7
石川	0	0	0	0	2	0	0	2	0	0	3	0	7
福井	1	0	0	0	0	0	0	0	0	1	0	1	3
山梨	2	2	1	0	1	0	0	1	1	2	0	0	10
長野	15	12	6	2	5	3	10	13	14	11	17	16	124
岐阜	3	2	0	0	2	2	2	8	1	4	6	0	30
静岡	5	3	1	8	3	1	2	6	0	0	1	6	36
愛知	3	4	0	1	4	3	2	2	5	2	2	1	29
三重	1	1	0	0	0	0	0	1	1	3	1	0	8
滋賀	1	0	0	3	0	0	0	2	0	1	0	0	7
京都	1	0	2	0	1	0	0	7	0	3	6	2	22
大阪	0	4	0	0	1	0	0	1	0	2	0	1	9
兵庫	1	2	0	0	2	1	4	1	1	1	1	1	15
奈良	1	1	0	2	0	2	0	0	0	2	4	4	16
和歌山	4	3	5	0	2	1	0	0	2	1	2	1	21
鳥取	2	0	2	0	0	0	0	1	0	4	1	3	13
島根	2	1	0	1	0	0	4	0	3	2	3	4	20
岡山	2	1	0	2	0	1	4	0	1	7	2	3	23
広島	2	2	3	1	0	0	2	0	0	0	2	1	13
山口	1	0	1	0	0	0	1	0	0	0	1	3	7
徳島	2	1	3	3	1	2	3	3	0	2	10	4	34
香川	1	2	4	0	2	3	0	0	0	0	0	0	12
愛媛	4	9	4	3	1	4	10	2	0	5	9	6	57
高知	4	5	1	3	1	2	3	3	0	2	3	3	30
福岡	4	7	4	2	2	3	1	6	2	1	4	5	41
佐賀	5	9	4	4	1	6	6	9	7	5	8	2	66
長崎	7	7	4	5	2	6	8	4	5	13	8	14	83
熊本	17	7	5	5	10	7	1	11	3	9	12	13	100
大分	6	1	0	0	1	3	0	3	2	4	7	4	31
宮崎	7	4	4	1	3	2	2	5	1	7	9	9	54
鹿児島	5	3	4	4	3	3	9	8	6	11	11	3	70
沖縄	3	2	1	3	6	1	1	2	1	3	1	1	25
全国計	242	193	135	110	112	86	118	181	109	248	310	277	2,121

	平成15年度	16年度	17年度	18年度	19年度	20年度	21年度	22年度	23年度	24年度	25年度	26年度	27年度	28年度	29年度	30年度	令和元年度	2年度	3年度	4年度	5年度	6年度 (12月)
北海道	442	600	585	712	908	898	1,107	1,083	1,045	943	1,128	842	992	929	1,002	830	694	631	530	487	427	387
青森	22	16	47	65	108	73	97	80	51	80	79	64	78	129	100	91	110	89	70	69	83	37
岩手	52	62	86	89	184	111	98	79	68	65	80	56	69	60	58	93	67	57	38	38	33	19
宮城	74	66	50	56	66	71	97	112	94	105	99	72	105	83	76	57	53	58	43	42	35	28
秋田	17	20	18	31	38	47	42	37	41	38	63	37	28	55	54	36	47	39	46	46	20	25
山形	73	58	48	80	81	83	162	92	71	83	108	73	83	84	77	90	66	66	68	63	66	29
福島	31	20	18	31	95	101	73	81	46	64	79	53	48	46	47	58	47	39	36	30	45	34
茨城	11	15	12	32	78	51	47	58	72	126	151	75	83	85	82	58	71	59	58	63	95	97
栃木	40	54	53	68	115	115	127	92	69	71	79	64	66	74	40	69	76	68	71	57	79	49
群馬	13	14	8	16	74	79	84	47	43	52	44	25	98	52	91	68	65	45	31	29	41	19
埼玉	7	1	14	16	43	40	21	19	24	18	26	10	30	51	59	60	48	38	29	34	27	22
千葉	27	26	25	51	39	59	59	58	73	55	54	55	42	70	98	129	104	84	82	66	57	49
東京	3	0	1	5	14	9	6	9	18	7	11	8	11	3	13	16	11	10	10	6	10	15
神奈川	15	5	11	17	20	8	17	49	44	31	28	34	47	51	43	34	49	49	54	48	43	29
新潟	70	30	45	57	166	186	148	109	82	82	106	71	70	85	85	77	74	76	52	50	37	42
富山	12	5	5	10	22	13	19	3	7	12	12	13	4	8	6	7	6	4	8	8	7	3
石川	2	5	4	6	16	8	16	15	22	22	22	9	14	8	12	12	6	8	14	9	7	4
福井	5	7	10	18	25	19	6	10	16	10	10	6	6	11	16	10	6	8	10	1	3	3
山梨	4	0	1	6	9	20	31	17	20	12	13	25	21	12	22	22	13	22	19	11	10	8
長野	55	61	71	154	278	256	179	169	152	159	177	106	134	166	140	156	111	119	116	113	124	70
岐阜	10	10	17	14	37	31	19	34	23	25	36	51	28	27	24	28	47	21	18	34	30	21
静岡	8	10	11	26	79	89	92	64	47	52	56	46	35	59	59	62	46	53	38	33	36	39
愛知	2	4	6	29	57	55	35	34	21	29	34	34	30	26	44	32	28	33	32	35	29	26
三重	7	4	4	11	11	14	14	14	13	7	27	14	12	8	5	12	11	7	14	7	8	7
滋賀	2	5	5	1	17	13	15	12	5	7	8	4	12	13	14	2	5	13	8	13	7	9
京都	10	1	1	6	14	16	13	17	14	22	30	18	26	24	33	26	36	18	28	28	22	15
大阪	1	0	3	1	12	16	9	5	4	4	16	10	15	8	7	11	10	11	9	10	9	6
兵庫	4	11	10	19	24	22	24	18	15	18	21	18	14	23	16	23	31	19	21	25	15	17
奈良	2	6	3	2	10	4	5	7	8	6	12	7	10	11	14	14	14	16	23	11	16	5
和歌山	8	7	9	7	19	21	15	27	23	12	16	10	17	24	57	65	40	44	53	23	21	17
鳥取	3	2	2	6	17	20	25	19	10	14	14	12	16	15	27	22	16	20	19	18	13	12
島根	4	3	5	5	19	16	26	12	9	10	18	10	12	9	10	12	11	12	14	13	20	5
岡山	4	4	3	3	16	12	15	18	9	10	16	17	14	13	12	17	23	16	10	14	23	9
広島	9	5	5	6	21	21	7	16	22	14	11	24	13	10	8	10	15	10	17	20	13	8
山口	9	5	4	19	33	34	21	16	29	34	12	8	17	22	24	23	15	16	16	16	7	8
徳島	3	9	3	9	110	29	9	14	14	13	19	15	20	26	30	32	23	31	14	18	34	9
香川	6	2	8	8	13	13	15	8	19	16	15	16	13	23	23	14	11	13	11	9	12	6
愛媛	11	14	16	25	66	58	36	40	60	48	47	36	39	43	62	40	37	57	61	55	57	27
高知	4	0	7	6	33	28	34	47	24	24	16	26	26	40	53	43	48	37	24	22	30	24
福岡	8	11	25	31	60	93	88	57	86	81	58	54	57	48	71	45	55	52	61	61	41	40
佐賀	27	31	23	26	98	91	150	84	92	70	74	60	56	65	61	63	53	65	58	67	66	32
長崎	110	45	50	45	302	215	195	171	155	106	111	101	126	112	113	117	106	89	103	75	83	55
熊本	71	76	37	71	186	157	185	148	138	100	167	197	179	176	149	149	135	136	140	115	100	57
大分	32	17	13	32	64	66	52	45	26	38	27	27	34	38	32	35	37	43	34	55	31	19
宮崎	144	118	142	171	239	143	191	136	133	85	98	105	96	117	111	88	106	105	99	61	54	47
鹿児島	95	129	101	160	191	137	154	148	128	111	98	103	83	121	123	116	109	111	124	66	70	39
沖縄	15	19	28	37	46	46	28	22	18	23	26	40	39	37	32	33	21	20	29	24	25	12
全国計	1,584	1,613	1,653	2,296	4,173	3,707	3,908	3,452	3,203	3,014	3,452	2,761	3,068	3,200	3,335	3,107	2,813	2,637	2,463	2,198	2,121	1,540

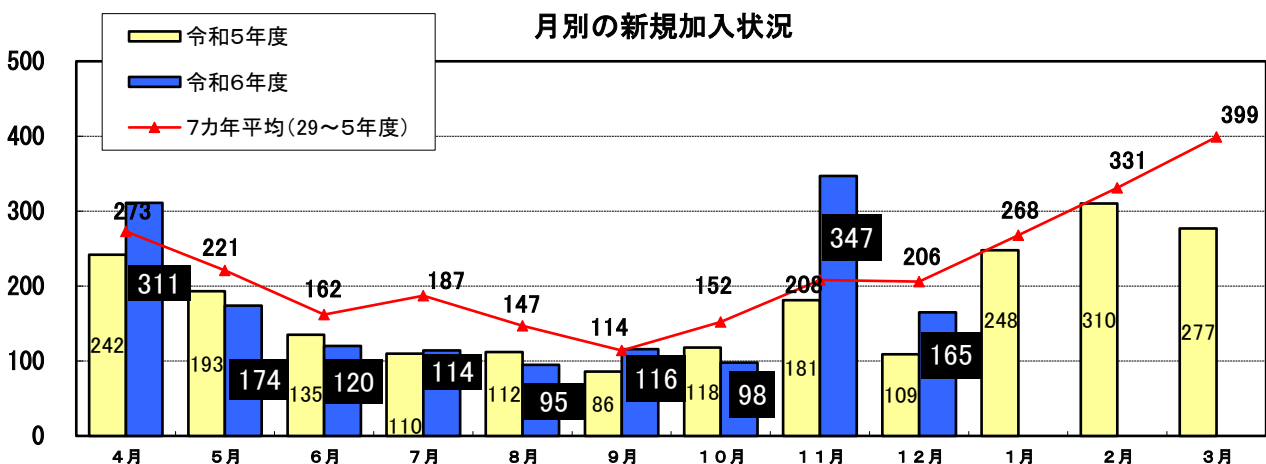
農業者年金の加入実績について

農業者年金の年度別新規加入者数等

(単位：人)

	新規加入者数	対前年同期増減	年度末加入者累計
平成14年度	—	—	77,031
平成15年度	1,584	—	78,558
平成16年度	1,613	+29	80,114
平成17年度	1,653	+40	81,713
平成18年度	2,296	+643	83,972
平成19年度	4,173	+1,877	88,103
平成20年度	3,707	-466	91,729
平成21年度	3,908	+201	95,565
平成22年度	3,452	-456	98,984
平成23年度	3,203	-249	102,153
平成24年度	3,014	-189	105,135
平成25年度	3,452	+438	108,556
平成26年度	2,761	-691	111,292
平成27年度	3,068	+307	114,341
平成28年度	3,200	+132	117,515
平成29年度	3,335	+135	120,818
平成30年度	3,107	-228	123,912
令和元年度	2,813	-294	126,706
令和2年度	2,637	-176	129,323
令和3年度	2,463	-174	131,760
令和4年度	2,198	-265	133,952
令和5年度	2,121	-77	136,060
令和6年度	1,540	+254	137,592

(注) 資格取消等があるため、新規加入者数と年度末加入者累計の増加数は一致しない。



新規加入者	年度	男女計		政策支援加入	
		うち女性	うち39歳以下	うち区分3	
	令和5年度(12月)	1,286	419(32.6%)	737(57.3%)	300(23.3%)
令和6年度(12月)	1,540	543(35.3%)	863(56.0%)	354(23.0%)	207(58.5%)

「若い農業者及び女性農業者等への周知徹底、加入者累計15万人早期達成強化運動」
の都道府県別進捗状況（全体の新規加入者数、令和6年12月実績）

	目標(人) ①	新規加入者数(人) ②	達成率(%) ②/①	未達成者数(人) ①-②	備考
北海道	428	387	90.4%	41	

	目標(人) ①	新規加入者数(人) ②	達成率(%) ②/①	未達成者数(人) ①-②	備考	
1	長崎	59	55	93.2%	4	
2	茨城	128	97	75.8%	31	
3	岐阜	28	21	75.0%	7	
4	長野	96	70	72.9%	26	
5	佐賀	44	32	72.7%	12	
6	神奈川	46	29	63.0%	17	
7	新潟	67	42	62.7%	25	
8	大分	31	19	61.3%	12	
9	京都	25	15	60.0%	10	
10	宮崎	81	47	58.0%	34	
11	鳥取	21	12	57.1%	9	
12	山口	14	8	57.1%	6	
13	滋賀	16	9	56.3%	7	
14	栃木	88	49	55.7%	39	
15	宮城	51	28	54.9%	23	
16	愛媛	50	27	54.0%	23	
17	東京	30	15	50.0%	15	
18	静岡	80	39	48.8%	41	
19	鹿児島	90	39	43.3%	51	
20	高知	56	24	42.9%	32	
21	福島	82	34	41.5%	48	
22	秋田	61	25	41.0%	36	
23	福岡	99	40	40.4%	59	
24	熊本	145	57	39.3%	88	
25	千葉	126	49	38.9%	77	
26	島根	13	5	38.5%	8	
27	山形	79	29	36.7%	50	
28	兵庫	48	17	35.4%	31	
29	大阪	17	6	35.3%	11	
30	福井	9	3	33.3%	6	
31	沖縄	38	12	31.6%	26	
32	石川	13	4	30.8%	9	
33	群馬	64	19	29.7%	45	
34	広島	27	8	29.6%	19	
35	香川	21	6	28.6%	15	
36	三重	25	7	28.0%	18	
37	埼玉	79	22	27.8%	57	
38	奈良	18	5	27.8%	13	
39	富山	11	3	27.3%	8	
40	岩手	73	19	26.0%	54	
41	青森	143	37	25.9%	106	
42	岡山	35	9	25.7%	26	
43	徳島	38	9	23.7%	29	
44	愛知	115	26	22.6%	89	
45	和歌山	76	17	22.4%	59	
46	山梨	38	8	21.1%	30	
合計	3,022	1,540	51.0%	1,482		

「若い農業者及び女性農業者等への周知徹底、加入者累計15万人早期達成強化運動」
の都道府県別進捗状況（20歳から39歳の新規加入者数、令和6年12月実績）

	目標(人) ①	39歳以下の 新規加入者数(人) ②	達成率(%) ②/①	未達成者数(人) ①-②	備考
北海道	296	272	91.9%	24	

	目標(人) ①	39歳以下の 新規加入者数(人) ②	達成率(%) ②/①	未達成者数(人) ①-②	備考
1 長崎	37	38	102.7%	(1)	達成!
2 佐賀	26	26	100.0%	0	達成!
3 京都	13	11	84.6%	2	
4 岐阜	16	12	75.0%	4	
5 愛媛	26	18	69.2%	8	
6 茨城	78	53	67.9%	25	
7 神奈川	25	16	64.0%	9	
8 長野	52	32	61.5%	20	
9 大分	17	10	58.8%	7	
10 山口	7	4	57.1%	3	
11 栃木	52	29	55.8%	23	
12 宮崎	48	26	54.2%	22	
13 新潟	37	20	54.1%	17	
14 静岡	39	20	51.3%	19	
15 山形	47	24	51.1%	23	
16 東京	16	8	50.0%	8	
17 滋賀	9	4	44.4%	5	
18 徳島	20	8	40.0%	12	
19 兵庫	23	9	39.1%	14	
20 鹿児島	46	18	39.1%	28	
21 福島	39	15	38.5%	24	
22 秋田	35	13	37.1%	22	
23 香川	11	4	36.4%	7	
24 福岡	58	21	36.2%	37	
25 熊本	89	32	36.0%	57	
26 宮城	30	10	33.3%	20	
27 広島	15	5	33.3%	10	
28 高知	33	10	30.3%	23	
29 島根	7	2	28.6%	5	
30 沖縄	19	5	26.3%	14	
31 青森	80	19	23.8%	61	
32 山梨	17	4	23.5%	13	
33 三重	13	3	23.1%	10	
34 千葉	70	16	22.9%	54	
35 埼玉	40	8	20.0%	32	
36 福井	5	1	20.0%	4	
37 愛知	60	12	20.0%	48	
38 奈良	10	2	20.0%	8	
39 富山	6	1	16.7%	5	
40 鳥取	12	2	16.7%	10	
41 岡山	18	3	16.7%	15	
42 群馬	38	6	15.8%	32	
43 石川	7	1	14.3%	6	
44 岩手	39	5	12.8%	34	
45 大阪	8	1	12.5%	7	
46 和歌山	35	4	11.4%	31	
合計	1,724	863	50.1%	861	

**「若い農業者及び女性農業者等への周知徹底、加入者累計15万人早期達成強化運動」
の都道府県別進捗状況（女性の新規加入者数、令和6年12月実績）**

	目標(人) ①	女性の 新規加入者数(人) ②	達成率(%) ②/①	未達成者数(人) ①-②	備考
北海道	180	168	93.3%	12	

	目標(人) ①	女性の 新規加入者数(人) ②	達成率(%) ②/①	未達成者数(人) ①-②	備考	
1	長崎	21	22	104.8%	(1)	達成!
2	新潟	17	16	94.1%	1	
3	岐阜	10	8	80.0%	2	
4	大阪	5	4	80.0%	1	
5	茨城	40	31	77.5%	9	
6	京都	8	6	75.0%	2	
7	佐賀	16	12	75.0%	4	
8	栃木	28	19	67.9%	9	
9	神奈川	14	9	64.3%	5	
10	東京	8	5	62.5%	3	
11	長野	36	22	61.1%	14	
12	滋賀	5	3	60.0%	2	
13	山口	5	3	60.0%	2	
14	大分	10	6	60.0%	4	
15	宮城	16	9	56.3%	7	
16	宮崎	29	16	55.2%	13	
17	福島	25	13	52.0%	12	
18	千葉	40	20	50.0%	20	
19	鳥取	6	3	50.0%	3	
20	福岡	33	16	48.5%	17	
21	兵庫	15	7	46.7%	8	
22	高知	18	8	44.4%	10	
23	熊本	51	22	43.1%	29	
24	静岡	27	10	37.0%	17	
25	富山	3	1	33.3%	2	
26	愛媛	15	5	33.3%	10	
27	沖縄	9	3	33.3%	6	
28	鹿児島	30	9	30.0%	21	
29	秋田	17	5	29.4%	12	
30	徳島	14	4	28.6%	10	
31	香川	7	2	28.6%	5	
32	岡山	11	3	27.3%	8	
33	愛知	42	11	26.2%	31	
34	山形	23	6	26.1%	17	
35	青森	48	12	25.0%	36	
36	島根	4	1	25.0%	3	
37	広島	8	2	25.0%	6	
38	群馬	21	5	23.8%	16	
39	和歌山	27	6	22.2%	21	
40	奈良	6	1	16.7%	5	
41	岩手	25	4	16.0%	21	
42	埼玉	24	3	12.5%	21	
43	三重	8	1	12.5%	7	
44	山梨	13	1	7.7%	12	
45	石川	4	0	0.0%	4	
46	福井	3	0	0.0%	3	
	合計	1,025	543	53.0%	482	

○市町村別新規加入者数（令和6年12月実績）

都道府県名	市町村コード	市町村名	新規加入者数	新規加入者数 (20歳～39歳)	新規加入者数 (女性)	保険料納付下限額 引き下げを利用し た新規加入者数	加入可能年齢の拡大 による新規加入 者数
01	北海道	207	帯広市	1	1	-	-
01	北海道	215	美瑛市	1	1	-	-
01	北海道	216	芦別市	2	2	1	-
01	北海道	217	江別市	1	1	1	-
01	北海道	228	深川市	1	-	1	-
01	北海道	229	富良野市	3	2	1	-
01	北海道	303	当別町	2	1	1	-
01	北海道	394	蘭越町	1	1	1	-
01	北海道	429	栗山町	1	1	-	-
01	北海道	432	新十津川町	1	1	-	-
01	北海道	433	妹背牛町	1	1	1	-
01	北海道	434	秩父別町	4	3	2	-
01	北海道	436	雨竜町	4	2	1	-
01	北海道	461	中富良野町	1	1	1	-
01	北海道	552	佐呂間町	1	1	-	-
01	北海道	559	湧別町	1	1	-	-
01	北海道	571	豊浦町	1	1	1	-
01	北海道	633	上士幌町	2	1	1	-
01	北海道	637	芽室町	2	1	-	-
01	北海道	639	更別村	1	1	-	-
01	北海道	643	幕別町	1	1	1	-
01	北海道	647	足寄町	1	-	-	-
01	北海道	649	浦幌町	1	1	1	-
01	北海道	691	別海町	1	-	1	-
01	北海道	692	中標津町	1	1	-	-
02	青森県	343	西目屋村	1	-	-	-
02	青森県	412	おいらせ町	1	-	-	-
03	岩手県	214	八幡平市	1	1	-	-
03	岩手県	322	矢巾町	1	-	-	-
04	宮城県	202	石巻市	1	-	1	-
04	宮城県	215	大崎市	1	-	-	-
04	宮城県	302	七ヶ宿町	1	-	-	-
05	秋田県	203	横手市	1	1	-	1
06	山形県	210	天童市	1	1	-	-
06	山形県	403	飯豊町	1	1	-	-
06	山形県	428	庄内町	1	1	1	-
07	福島県	203	郡山市	2	1	1	-
07	福島県	561	新地町	1	1	-	-
08	茨城県	228	坂東市	1	1	-	-
08	茨城県	229	稲敷市	1	-	-	-
08	茨城県	233	行方市	2	1	1	-
08	茨城県	236	小美玉市	1	-	-	-
08	茨城県	521	八千代町	1	1	-	1
09	栃木県	211	矢板市	2	-	1	-
09	栃木県	216	下野市	1	-	1	-
09	栃木県	407	那須町	1	1	-	-
10	群馬県	201	前橋市	1	-	-	-
10	群馬県	205	太田市	1	-	-	-
10	群馬県	448	昭和村	2	1	-	-
11	埼玉県	219	上尾市	1	-	-	-
12	千葉県	215	旭市	3	1	1	-
12	千葉県	232	白井市	1	1	-	-
12	千葉県	421	一宮町	1	1	-	-
13	東京都	213	東村山市	1	-	1	-
13	東京都	229	西東京市	1	1	-	-
14	神奈川県	210	三浦市	1	1	-	-
15	新潟県	202	長岡市	4	3	2	-
15	新潟県	205	柏崎市	1	-	-	-
15	新潟県	209	加茂市	2	-	1	-
15	新潟県	210	十日町市	1	1	1	-
15	新潟県	224	佐渡市	1	1	1	-
17	石川県	201	金沢市	1	-	-	-
19	山梨県	205	山梨市	1	-	-	-
20	長野県	202	松本市	1	-	-	-
20	長野県	214	茅野市	1	1	-	-
20	長野県	309	佐久穂町	1	-	-	-
20	長野県	323	御代田町	1	-	-	-
20	長野県	363	原村	2	-	1	-
20	長野県	450	山形村	1	1	-	-
21	岐阜県	220	下呂市	1	1	1	-
22	静岡県	130	浜松市	1	1	-	-
23	愛知県	201	豊橋市	2	-	1	-
23	愛知県	203	一宮市	1	1	-	-
23	愛知県	231	田原市	4	-	2	-
24	三重県	201	津市	1	1	-	-
25	滋賀県	204	近江八幡市	1	1	-	-
25	滋賀県	206	草津市	1	1	-	-
25	滋賀県	384	竜王町	1	-	-	-
26	京都府	213	南丹市	1	1	1	-
30	和歌山県	366	有田川町	1	1	1	-
31	鳥取県	202	米子市	1	1	-	-
31	鳥取県	370	湯梨浜町	1	-	-	-
32	島根県	505	吉賀町	1	1	-	1
35	山口県	201	下関市	1	1	-	1

○市町村別新規加入者数（令和6年12月実績）

都道府県名	市町村コード	市町村名	新規加入者数	新規加入者数 (20歳～39歳)	新規加入者数 (女性)	保険料納付下限額 引き下げを利用し た新規加入者数	加入可能年齢の拡 大による新規加入 者数
38	愛媛県	201	松山市	1	1	-	-
38	愛媛県	202	今治市	1	1	-	-
39	高知県	203	安芸市	1	1	-	-
39	高知県	363	土佐町	1	1	1	-
40	福岡県	228	朝倉市	2	2	1	-
40	福岡県	229	みやま市	2	2	-	-
40	福岡県	230	糸島市	2	1	2	-
41	佐賀県	387	玄海町	1	1	1	-
41	佐賀県	425	白石町	1	1	1	-
42	長崎県	204	諫早市	1	1	-	-
42	長崎県	205	大村市	1	1	-	-
42	長崎県	210	壱岐市	1	1	-	1
42	長崎県	213	雲仙市	1	1	1	-
42	長崎県	214	南島原市	3	2	1	-
43	熊本県	100	熊本市	1	1	1	-
43	熊本県	206	玉名市	1	-	-	-
43	熊本県	212	上天草市	2	1	1	-
43	熊本県	214	阿蘇市	2	1	-	-
43	熊本県	482	芦北町	1	1	1	-
43	熊本県	514	あさぎり町	3	1	-	-
44	大分県	211	宇佐市	1	-	-	-
44	大分県	212	豊後大野市	1	1	-	-
45	宮崎県	201	宮崎市	4	1	2	-
45	宮崎県	204	日南市	2	2	1	-
45	宮崎県	207	串間市	2	1	1	-
45	宮崎県	208	西都市	3	1	2	-
46	鹿児島県	203	鹿屋市	1	1	-	-
46	鹿児島県	208	出水市	2	-	1	-
46	鹿児島県	404	長島町	1	1	-	-
46	鹿児島県	452	湧水町	1	1	-	-
46	鹿児島県	482	東串良町	1	1	1	-
46	鹿児島県	491	南大隅町	2	1	-	-
46	鹿児島県	502	南種子町	1	-	-	-
46	鹿児島県	534	知名町	1	-	-	-
47	沖縄県	362	八重瀬町	2	-	1	-
			165	95	56	5	0

○ J A別新規加入者数（令和6年12月実績）

都道府県名	J Aコード	J A名	新規加入者数	新規加入者数 (20歳～39歳)	新規加入者数 (女性)	保険料納付下限額 引き下げを利用し た新規加入者数	加入可能年齢の拡 大による新規加入 者数
10	北海道	0111	ようてい	1	1	-	-
10	北海道	0150	とうや湖	1	1	1	-
10	北海道	0223	北石狩	2	1	1	-
10	北海道	0229	道央	1	1	1	-
10	北海道	0309	美唄市	1	1	-	-
10	北海道	0317	そらち南	1	1	-	-
10	北海道	0322	たきかわ	2	2	1	-
10	北海道	0326	ビンネ	1	1	-	-
10	北海道	0333	北いぶき	5	4	3	-
10	北海道	0334	きたそらち	5	2	2	-
10	北海道	0426	ふらの	4	3	2	-
10	北海道	0501	帯広市川西	1	1	-	-
10	北海道	0504	更別村	1	1	-	-
10	北海道	0505	忠類	1	1	1	-
10	北海道	0508	芽室町	2	1	-	-
10	北海道	0519	上士幌町	2	1	1	-
10	北海道	0526	浦幌町	1	1	1	-
10	北海道	0529	足寄町	1	-	-	-
10	北海道	0608	佐呂間町	1	1	-	-
10	北海道	0611	えんゆう	1	1	-	-
10	北海道	0752	計根別	1	1	-	-
10	北海道	0756	道東あさひ	1	-	1	-
20	青森県	0201	つがる弘前	1	-	-	-
20	青森県	0501	十和田おいらせ	1	-	-	-
21	岩手県	0006	新岩手	1	1	-	-
21	岩手県	0080	岩手中央	1	-	-	-
22	宮城県	0201	みやぎ仙南	1	-	-	-
22	宮城県	0401	古川	1	-	-	-
22	宮城県	0701	いしのまき	1	-	1	-
23	秋田県	0600	秋田ふるさと	1	1	-	1
24	山形県	0028	天童市	1	1	-	-
24	山形県	0400	山形おきたま	1	1	-	-
24	山形県	0619	余目町	1	1	1	-
25	福島県	0002	ふくしま未来	1	1	-	-
25	福島県	0661	福島さくら	2	1	1	-
30	茨城県	0280	なめがたしおさい	2	1	1	-
30	茨城県	0401	稲敷	1	-	-	-
30	茨城県	0569	新ひたち野	1	-	-	-
30	茨城県	0652	常総ひかり	1	1	-	1
30	茨城県	0761	岩井	1	1	-	-
31	栃木県	0001	宇都宮	1	-	1	-
31	栃木県	0401	塩野谷	2	-	1	-
31	栃木県	0501	那須野	1	1	-	-
32	群馬県	0006	前橋市	1	-	-	-
32	群馬県	0470	利根沼田	2	1	-	-
32	群馬県	0618	太田市	1	-	-	-
33	埼玉県	0001	さいたま	1	-	-	-
34	千葉県	0251	長生	1	1	-	-
34	千葉県	0575	西印旛	1	1	-	-
34	千葉県	0676	ちばみどり	3	1	1	-
35	東京都	0210	東京みらい	2	1	1	-
36	神奈川県	0106	三浦市	1	1	-	-
37	山梨県	0130	フルーツ山梨	1	-	-	-
38	長野県	0044	佐久浅間	2	-	-	-
38	長野県	0152	信州諏訪	3	1	1	-
38	長野県	0351	松本ハイランド	2	1	-	-
39	新潟県	0300	えちご中越	7	3	3	-
39	新潟県	0430	魚沼	1	1	1	-
39	新潟県	0700	佐渡	1	1	1	-
41	石川県	0202	金沢市	1	-	-	-
42	岐阜県	0721	飛騨	1	1	1	-
43	静岡県	0600	とびあ浜松	1	1	-	-
44	愛知県	0120	愛知西	1	1	-	-
44	愛知県	0691	愛知みなみ	4	-	2	-
44	愛知県	0741	豊橋	2	-	1	-
45	三重県	0205	津安芸	1	1	-	-
51	滋賀県	0001	レーク滋賀	1	1	-	-
51	滋賀県	0251	グリーン近江	2	1	-	-
52	京都府	0351	京都	1	1	1	-
56	和歌山県	0400	ありだ	1	1	1	-
60	鳥取県	0200	鳥取中央	1	-	-	-
60	鳥取県	0300	鳥取西部	1	1	-	-
61	島根県	0038	島根県	1	1	-	1
64	山口県	0426	山口県	1	1	-	1
72	愛媛県	0150	越智今治	1	1	-	-
72	愛媛県	0258	えひめ中央	1	1	-	-
73	高知県	0411	高知県	2	2	1	-
80	福岡県	0151	糸島	2	1	2	-
80	福岡県	0220	筑前あさくら	2	2	1	-
80	福岡県	0510	南筑後	2	2	-	-
81	佐賀県	0401	唐津	1	1	1	-
81	佐賀県	0840	佐賀県	1	1	1	-
82	長崎県	0101	長崎県央	2	2	-	-
82	長崎県	0204	島原雲仙	4	3	2	-
82	長崎県	0601	壱岐市	1	1	-	1
83	熊本県	0001	熊本市	1	1	1	-
83	熊本県	0101	玉名	1	-	-	-
83	熊本県	0301	阿蘇	2	1	-	-

○ J A別新規加入者数（令和6年12月実績）

都道府県名	J Aコード	J A名	新規加入者数	新規加入者数 (20歳～39歳)	新規加入者数 (女性)	保険料納付下限額 引き下げを利用し た新規加入者数	加入可能年齢の拡 大による新規加入 者数
83	熊本県	0601	あしきた	1	1	1	-
83	熊本県	0651	球磨地域	3	1	-	-
83	熊本県	0710	あまくさ	2	1	1	-
84	大分県	0300	大分県	2	1	-	-
85	宮崎県	0010	宮崎県	11	5	6	-
86	鹿児島県	0026	あまみ	1	-	-	-
86	鹿児島県	0300	鹿児島いざみ	3	1	1	-
86	鹿児島県	0400	あいら	1	1	-	-
86	鹿児島県	0500	鹿児島きもつき	3	2	1	-
86	鹿児島県	0514	肝付吾平町	1	1	-	-
86	鹿児島県	0557	種子屋久	1	-	-	-
90	沖縄県	0001	沖縄県	2	-	1	-
			165	95	56	5	0

**令和6年度市町村（農業委員会）別における
全体の新規加入者ランキング上位5位（令和6年12月時点累計）**

ランキング	市町村コード	市町村名	都道府県名	新規加入者数
1	521	八千代町	茨城県	58
2	201	宮崎市	宮崎県	18
3	432	新十津川町	北海道	16
4	229	富良野市	北海道	15
4	100	新潟市	新潟県	15

**令和6年度JA別における
全体の新規加入者ランキング上位5位（令和6年12月時点累計）**

ランキング	JAコード	JA名	都道府県名	新規加入者数
1	0652	常総ひかり	茨城県	61
2	0010	宮崎県	宮崎県	47
3	0333	北いぶき	北海道	32
3	0204	島原雲仙	長崎県	32
5	0426	ふらの	北海道	28

**令和6年度市町村（農業委員会）別における
20歳～39歳の新規加入者ランキング上位5位（令和6年12月時点累計）**

ランキング	市町村コード	市町村名	都道府県名	新規加入者数 (20歳～39歳)
1	521	八千代町	茨城県	33
2	229	富良野市	北海道	13
3	431	浦臼町	北海道	11
4	201	宮崎市	宮崎県	10
5	434	秩父別町	北海道	9
5	130	浜松市	静岡県	9
5	213	雲仙市	長崎県	9

**令和6年度JA別における
20歳～39歳の新規加入者ランキング上位5位（令和6年12月時点累計）**

ランキング	JAコード	JA名	都道府県名	新規加入者数 (20歳～39歳)
1	0652	常総ひかり	茨城県	34
2	0010	宮崎県	宮崎県	26
3	0204	島原雲仙	長崎県	23
4	0426	ふらの	北海道	22
5	0333	北いぶき	北海道	21

**令和6年度市町村（農業委員会）別における
女性の新規加入者ランキング上位5位（令和6年12月時点累計）**

ランキング	市町村コード	市町村名	都道府県名	新規加入者数 (女性)
1	521	八千代町	茨城県	21
2	432	新十津川町	北海道	10
3	434	秩父別町	北海道	7
4	229	富良野市	北海道	6
4	433	妹背牛町	北海道	6
4	203	島原市	長崎県	6

**令和6年度JA別における
女性の新規加入者ランキング上位5位（令和6年12月時点累計）**

ランキング	JAコード	JA名	都道府県名	新規加入者数 (女性)
1	0652	常総ひかり	茨城県	21
2	0333	北いぶき	北海道	17
3	0010	宮崎県	宮崎県	16
4	0326	ピンネ	北海道	15
4	0204	島原雲仙	長崎県	15