

農業者年金



加入推進ニュース

独立行政法人 農業者年金基金
令和7年2月6日 発行【第190号】

◇令和7年1月の新規加入者数がまとまりました。

【令和7年1月の新規加入実績】

令和7年1月の新規加入者数は、全体で220人、若者（20歳から39歳）で122人、女性で83人となりました。前年度の同月と比べると、それぞれ28人減、23人減、3人増となりました。また、過去7カ年平均と比べると、全体で48人減、若者が34人減、女性が7人減となりました。

地域別の全体の新規加入者においては前年度同期と比べ、北海道が177人増、茨城県が23人増、新潟県が21人増となっており、大きく伸びています。また、若者においては、北海道が113人増、茨城県が20人増、静岡県がそれぞれ11人増となっており、女性においては、北海道が85人増、千葉県が13人増、新潟県が11人増となりました。

保険料の納付下限額引下げを利用した新規加入者はいませんでした。また、加入可能年齢の引上げを利用した新規加入者は、栃木県で1人でした。

【農業者年金の税制優遇措置を活用しましょう！】

今月から確定申告の受付が始まります。JA等では、確定申告に合わせて記帳代行や税の相談会などが実施されるのではないのでしょうか。税金について最も関心を持つこの時期に、農業者の方に対して以下の農業者年金の税制優遇措置を改めて紹介してみましょ。

①支払った保険料は全額社会保険料控除の対象！

農業者年金の保険料は、その年に支払った保険料の全額が社会保険料控除の対象となります。さらに同一生計である家族分の保険料を支払った場合はその全額も併せて、控除の対象となり、課税対象所得から控除することができますので、その分税負担が軽減されます。

②年金資産の運用益は非課税！

通常、金融商品を運用すると、運用益に課税されますが、農業者年金は非課税なので、その分年金原資が多くなります。

③受け取る年金も公的年金等控除の対象！

農業者年金として受け取った年金は、税制上、公的年金等控除の対象となります。

④死亡一時金は非課税！

万が一、80歳前に亡くなられた場合は要件を満たすとご遺族に死亡一時金が支給されますが、その死亡一時金は非課税となっています。

基金では、農業者年金の税制優遇を紹介しているチラシをご用意しておりますので是非ご活用ください。



【オンラインセミナーアーカイブ動画公開中！】

令和6年12月11日に開催した、令和6年度農業者年金オンラインセミナーのアーカイブ動画をYouTubeの農業者年金基金公式チャンネル「のうねんチャンネル」にて配信中です。当日ご覧になれなかった方はもちろん、再度視聴したい方、業務受託機関で開催する研修会などでも是非ご活用ください。

また、農業者の皆様に広く周知できるよう右のチラシも作成しました。データを提供することもできますので、ご希望の際は企画調整室（03-5919-0332）へご連絡ください。

☆動画のURL等はこちら⇒ <https://youtu.be/kc8RjmhCb00>



[全国の月別推移]

<全体の新規加入者数>

| | 4月 | 5月 | 6月 | 7月 | 8月 | 9月 | 10月 | 11月 | 12月 | 1月 | 2月 | 3月 |
|---------|------|------|------|------|------|------|--------|--------|--------|--------|--------|--------|
| 令和6年度月別 | 311人 | 174人 | 120人 | 114人 | 95人 | 116人 | 98人 | 347人 | 165人 | 220人 | 人 | 人 |
| 令和5年度月別 | 242人 | 193人 | 135人 | 110人 | 112人 | 86人 | 118人 | 181人 | 109人 | 248人 | 310人 | 277人 |
| 前年対比増減 | 69人 | -19人 | -15人 | 4人 | -17人 | 30人 | -20人 | 166人 | 56人 | -28人 | -310人 | -277人 |
| 前年同月比 | 129% | 90% | 89% | 104% | 85% | 135% | 83% | 192% | 151% | 89% | 0% | 0% |
| 令和6年度累計 | 311人 | 485人 | 605人 | 719人 | 814人 | 930人 | 1,028人 | 1,375人 | 1,540人 | 1,760人 | 1,760人 | 1,760人 |
| 令和5年度累計 | 242人 | 435人 | 570人 | 680人 | 792人 | 878人 | 996人 | 1,177人 | 1,286人 | 1,534人 | 1,844人 | 2,121人 |
| 前年対比増減 | 69人 | 50人 | 35人 | 39人 | 22人 | 52人 | 32人 | 198人 | 254人 | 226人 | -84人 | -361人 |
| 前年度累計比 | 129% | 111% | 106% | 106% | 103% | 106% | 103% | 117% | 120% | 115% | 95% | 83% |

<20歳から39歳の新規加入者数>

| | 4月 | 5月 | 6月 | 7月 | 8月 | 9月 | 10月 | 11月 | 12月 | 1月 | 2月 | 3月 |
|---------|------|------|------|------|------|------|------|------|------|------|--------|--------|
| 令和6年度月別 | 177人 | 114人 | 72人 | 59人 | 54人 | 62人 | 53人 | 177人 | 95人 | 122人 | 人 | 人 |
| 令和5年度月別 | 149人 | 121人 | 73人 | 66人 | 72人 | 46人 | 57人 | 96人 | 57人 | 145人 | 181人 | 139人 |
| 前年対比増減 | 28人 | -7人 | -1人 | -7人 | -18人 | 16人 | -4人 | 81人 | 38人 | -23人 | -181人 | -139人 |
| 前年同月比 | 119% | 94% | 99% | 89% | 75% | 135% | 93% | 184% | 167% | 84% | 0% | 0% |
| 令和6年度累計 | 177人 | 291人 | 363人 | 422人 | 476人 | 538人 | 591人 | 768人 | 863人 | 985人 | 985人 | 985人 |
| 令和5年度累計 | 149人 | 270人 | 343人 | 409人 | 481人 | 527人 | 584人 | 680人 | 737人 | 882人 | 1,063人 | 1,202人 |
| 前年対比増減 | 28人 | 21人 | 20人 | 13人 | -5人 | 11人 | 7人 | 88人 | 126人 | 103人 | -78人 | -217人 |
| 前年度累計比 | 119% | 108% | 106% | 103% | 99% | 102% | 101% | 113% | 117% | 112% | 93% | 82% |

<女性の新規加入者数>

| | 4月 | 5月 | 6月 | 7月 | 8月 | 9月 | 10月 | 11月 | 12月 | 1月 | 2月 | 3月 |
|---------|------|------|------|------|------|------|------|------|------|------|-------|------|
| 令和6年度月別 | 95人 | 50人 | 41人 | 40人 | 36人 | 37人 | 45人 | 143人 | 56人 | 83人 | 人 | 人 |
| 令和5年度月別 | 81人 | 63人 | 43人 | 37人 | 32人 | 27人 | 40人 | 62人 | 34人 | 80人 | 112人 | 94人 |
| 前年対比増減 | 14人 | -13人 | -2人 | 3人 | 4人 | 10人 | 5人 | 81人 | 22人 | 3人 | -112人 | -94人 |
| 前年同月比 | 117% | 79% | 95% | 108% | 113% | 137% | 113% | 231% | 165% | 104% | 0% | 0% |
| 令和6年度累計 | 95人 | 145人 | 186人 | 226人 | 262人 | 299人 | 344人 | 487人 | 543人 | 626人 | 626人 | 626人 |
| 令和5年度累計 | 81人 | 144人 | 187人 | 224人 | 256人 | 283人 | 323人 | 385人 | 419人 | 499人 | 611人 | 705人 |
| 前年対比増減 | 14人 | 1人 | -1人 | 2人 | 6人 | 16人 | 21人 | 102人 | 124人 | 127人 | 15人 | -79人 |
| 前年度累計比 | 117% | 101% | 99% | 101% | 102% | 106% | 107% | 126% | 130% | 125% | 102% | 89% |

☆このニュースを、農業者年金の加入推進関係者等に幅広く配布・回覧してください。

★文章、データ及びイラストの他のPR資料への転載は自由です。積極的なご活用をお願いいたします。



〈添付資料／16点〉

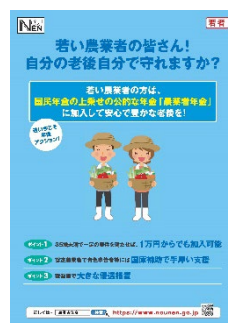
- 1 令和6年度都道府県別加入状況（全体の新規加入者数）
- 2 令和6年度都道府県別加入状況（20歳から39歳の新規加入者数）
- 3 令和6年度都道府県別加入状況（女性の新規加入者数）
- 4 都道府県別 保険料納付下限額の引下げを利用した新規加入者数
- 5 都道府県別 加入可能年齢の引上げを利用した新規加入者数
- 6 全体の新規加入実績（対前年同月比）
- 7 年度別・都道府県別新規加入者の推移
- 8 農業者年金の加入実績について
- 9 都道府県別進捗状況（全体の新規加入者数、7年1月）
- 10 都道府県別進捗状況（20歳から39歳の新規加入者数、7年1月）
- 11 都道府県別進捗状況（女性の新規加入者数、7年1月）
- 12 市町村別新規加入者数（7年1月）
- 13 J A別新規加入者数（7年1月）
- 14 令和6年度 全体の新規加入者数ランキング上位（7年1月）
- 15 令和6年度 20歳から39歳の新規加入者数ランキング上位（7年1月）
- 16 令和6年度 女性の新規加入者数ランキング上位（7年1月）

基金からのお知らせ

【令和6年度版の加入推進用チラシ及びパンフレットについて】

農業者年金基金のホームページでは、令和6年度版の加入推進用チラシ及びパンフレットの PDF データを掲載しておりますので、適宜ご利用ください。

また、ご要望がありましたら現物をお送りすることも出来ますので、企画調整室（03-5919-0332）までご連絡ください。



【広報事例を随時募集しています!】

各業務受託機関の皆様の広報事例を随時募集しております。グッズの作成や、チラシ・パンフレットの作成、WEB 広告等を実施した場合は、是非基金へ情報提供をお願いいたします。

また、今までに基金に寄せられた情報は、基金HPに掲載しております。ぜひご参考にしてください。

【広報事例掲載場所】

ホーム>業務受託機関のかた>業務受託機関担当者コーナー>各部署からの情報：企画調整室>加入推進活動事例・広報事例等の紹介

【全体】令和6年度 都道府県別加入状況（全体の新規加入者数）

単位：人

| 都道府県 | 令和6年度 | | | | | | | | | | | | | 前年度同期実績 | | H29～R5年度平均 同期実績 | |
|------|-------|-----|-----|-----|----|-----|-----|-----|-----|-----|----|----|-------|---------|-----|--------------------|------|
| | 4月 | 5月 | 6月 | 7月 | 8月 | 9月 | 10月 | 11月 | 12月 | 1月 | 2月 | 3月 | 計 | 加入者数 | 増減 | 加入者数 | 増減 |
| 北海道 | 83 | 39 | 25 | 21 | 17 | 28 | 20 | 117 | 37 | 72 | | | 459 | 282 | 177 | 458 | 1 |
| 青森 | 3 | 6 | 4 | 2 | 0 | 6 | 3 | 11 | 2 | 3 | | | 40 | 39 | 1 | 53 | -13 |
| 岩手 | 5 | 3 | 0 | 2 | 1 | 2 | 2 | 2 | 2 | 5 | | | 24 | 25 | -1 | 38 | -14 |
| 宮城 | 4 | 2 | 1 | 3 | 2 | 5 | 2 | 6 | 3 | 3 | | | 31 | 21 | 10 | 37 | -6 |
| 秋田 | 6 | 2 | 2 | 2 | 1 | 3 | 1 | 7 | 1 | 4 | | | 29 | 13 | 16 | 28 | 1 |
| 山形 | 6 | 9 | 3 | 3 | 2 | 0 | 1 | 2 | 3 | 11 | | | 40 | 48 | -8 | 46 | -6 |
| 福島 | 7 | 2 | 3 | 5 | 0 | 1 | 5 | 8 | 3 | 1 | | | 35 | 28 | 7 | 31 | 4 |
| 茨城 | 6 | 2 | 4 | 1 | 5 | 10 | 4 | 59 | 6 | 2 | | | 99 | 76 | 23 | 52 | 47 |
| 栃木 | 14 | 4 | 8 | 2 | 1 | 5 | 6 | 5 | 4 | 8 | | | 57 | 64 | -7 | 51 | 6 |
| 群馬 | 2 | 2 | 3 | 1 | 2 | 1 | 1 | 3 | 4 | 3 | | | 22 | 31 | -9 | 43 | -21 |
| 埼玉 | 6 | 2 | 3 | 1 | 5 | 4 | 0 | 0 | 1 | 4 | | | 26 | 21 | 5 | 30 | -4 |
| 千葉 | 10 | 4 | 5 | 5 | 4 | 1 | 5 | 10 | 5 | 2 | | | 51 | 44 | 7 | 66 | -15 |
| 東京 | 4 | 1 | 2 | 2 | 0 | 1 | 1 | 2 | 2 | 0 | | | 15 | 8 | 7 | 9 | 6 |
| 神奈川 | 4 | 9 | 1 | 2 | 2 | 1 | 2 | 7 | 1 | 2 | | | 31 | 32 | -1 | 34 | -3 |
| 新潟 | 11 | 4 | 4 | 0 | 3 | 2 | 0 | 9 | 9 | 3 | | | 45 | 24 | 21 | 43 | 2 |
| 富山 | 1 | 1 | 0 | 0 | 0 | 0 | 0 | 1 | 0 | 1 | | | 4 | 7 | -3 | 4 | 0 |
| 石川 | 1 | 0 | 0 | 0 | 1 | 0 | 1 | 0 | 1 | 0 | | | 4 | 4 | 0 | 7 | -3 |
| 福井 | 1 | 0 | 0 | 1 | 1 | 0 | 0 | 0 | 0 | 5 | | | 8 | 2 | 6 | 6 | 2 |
| 山梨 | 2 | 3 | 0 | 0 | 0 | 1 | 1 | 0 | 1 | 1 | | | 9 | 10 | -1 | 13 | -4 |
| 長野 | 24 | 12 | 5 | 4 | 5 | 4 | 2 | 7 | 7 | 7 | | | 77 | 91 | -14 | 90 | -13 |
| 岐阜 | 3 | 2 | 2 | 2 | 2 | 1 | 0 | 8 | 1 | 3 | | | 24 | 24 | 0 | 21 | 3 |
| 静岡 | 5 | 12 | 5 | 3 | 7 | 0 | 1 | 5 | 1 | 3 | | | 42 | 29 | 13 | 38 | 4 |
| 愛知 | 5 | 3 | 0 | 2 | 1 | 0 | 2 | 6 | 7 | 0 | | | 26 | 26 | 0 | 29 | -3 |
| 三重 | 1 | 1 | 2 | 1 | 0 | 0 | 1 | 0 | 1 | 1 | | | 8 | 7 | 1 | 8 | 0 |
| 滋賀 | 1 | 1 | 0 | 2 | 1 | 1 | 0 | 0 | 3 | 0 | | | 9 | 7 | 2 | 7 | 2 |
| 京都 | 2 | 1 | 2 | 1 | 0 | 5 | 1 | 2 | 1 | 3 | | | 18 | 14 | 4 | 21 | -3 |
| 大阪 | 2 | 0 | 0 | 1 | 0 | 0 | 1 | 2 | 0 | 2 | | | 8 | 8 | 0 | 9 | -1 |
| 兵庫 | 4 | 2 | 0 | 2 | 3 | 1 | 3 | 2 | 0 | 1 | | | 18 | 13 | 5 | 17 | 1 |
| 奈良 | 5 | 0 | 0 | 0 | 0 | 0 | 0 | 0 | 0 | 0 | | | 5 | 8 | -3 | 12 | -7 |
| 和歌山 | 5 | 1 | 4 | 1 | 0 | 0 | 3 | 2 | 1 | 1 | | | 18 | 18 | 0 | 32 | -14 |
| 鳥取 | 4 | 0 | 0 | 0 | 2 | 0 | 0 | 4 | 2 | 3 | | | 15 | 9 | 6 | 14 | 1 |
| 島根 | 1 | 0 | 1 | 1 | 0 | 0 | 0 | 1 | 1 | 0 | | | 5 | 13 | -8 | 10 | -5 |
| 岡山 | 2 | 1 | 1 | 1 | 0 | 1 | 1 | 2 | 0 | 2 | | | 11 | 18 | -7 | 16 | -5 |
| 広島 | 4 | 3 | 0 | 0 | 0 | 1 | 0 | 0 | 0 | 6 | | | 14 | 10 | 4 | 10 | 4 |
| 山口 | 3 | 0 | 0 | 0 | 0 | 0 | 2 | 2 | 1 | 3 | | | 11 | 3 | 8 | 11 | 0 |
| 徳島 | 2 | 0 | 1 | 1 | 1 | 2 | 2 | 0 | 0 | 3 | | | 12 | 20 | -8 | 17 | -5 |
| 香川 | 0 | 1 | 1 | 1 | 0 | 0 | 0 | 3 | 0 | 0 | | | 6 | 12 | -6 | 11 | -5 |
| 愛媛 | 7 | 3 | 0 | 4 | 2 | 4 | 1 | 4 | 2 | 5 | | | 32 | 42 | -10 | 40 | -8 |
| 高知 | 6 | 4 | 2 | 1 | 1 | 6 | 1 | 1 | 2 | 2 | | | 26 | 24 | 2 | 29 | -3 |
| 福岡 | 5 | 3 | 4 | 4 | 7 | 1 | 3 | 7 | 6 | 4 | | | 44 | 32 | 12 | 43 | 1 |
| 佐賀 | 5 | 6 | 0 | 3 | 6 | 1 | 4 | 5 | 2 | 8 | | | 40 | 56 | -16 | 50 | -10 |
| 長崎 | 9 | 6 | 3 | 6 | 3 | 5 | 6 | 10 | 7 | 4 | | | 59 | 61 | -2 | 67 | -8 |
| 熊本 | 11 | 5 | 9 | 5 | 4 | 4 | 4 | 5 | 10 | 11 | | | 68 | 75 | -7 | 104 | -36 |
| 大分 | 2 | 3 | 2 | 3 | 0 | 1 | 3 | 3 | 2 | 3 | | | 22 | 20 | 2 | 26 | -4 |
| 宮崎 | 13 | 3 | 3 | 6 | 1 | 1 | 0 | 9 | 11 | 3 | | | 50 | 36 | 14 | 66 | -16 |
| 鹿児島 | 4 | 5 | 3 | 5 | 1 | 3 | 0 | 8 | 10 | 11 | | | 50 | 56 | -6 | 70 | -20 |
| 沖縄 | 0 | 1 | 2 | 1 | 1 | 3 | 2 | 0 | 2 | 1 | | | 13 | 23 | -10 | 21 | -8 |
| 全国計 | 311 | 174 | 120 | 114 | 95 | 116 | 98 | 347 | 165 | 220 | 0 | 0 | 1,760 | 1,534 | 226 | 1,938 | -178 |

参考

| | | | | | | | | | | | | | |
|------------------|-----|-----|-----|-----|-----|-----|-----|-----|-----|-----|-----|-----|-------|
| R5年度 同月 | 242 | 193 | 135 | 110 | 112 | 86 | 118 | 181 | 109 | 248 | 310 | 277 | 2,121 |
| 増減 | 69 | -19 | -15 | 4 | -17 | 30 | -20 | 166 | 56 | -28 | | | |
| H29～R5年度 同月平均 | 273 | 221 | 162 | 187 | 147 | 114 | 152 | 208 | 206 | 268 | 331 | 399 | 2,668 |
| 増減 | 38 | -47 | -42 | -73 | -52 | 2 | -54 | 139 | -41 | -48 | | | |

【若者】令和6年度 都道府県別加入状況（20歳から39歳の新規加入者数）

単位：人

| 都道府県 | 令和6年度 | | | | | | | | | | | | | 前年度同期実績 | | H29～R5年度平均 同期実績 | |
|------|-------|-----|----|----|----|----|-----|-----|-----|-----|----|----|-----|---------|-----|--------------------|------|
| | 4月 | 5月 | 6月 | 7月 | 8月 | 9月 | 10月 | 11月 | 12月 | 1月 | 2月 | 3月 | 計 | 加入者数 | 増減 | 加入者数 | 増減 |
| 北海道 | 65 | 31 | 21 | 17 | 11 | 16 | 10 | 74 | 27 | 46 | | | 318 | 205 | 113 | 321 | -3 |
| 青森 | 1 | 4 | 3 | 1 | 0 | 1 | 2 | 7 | 0 | 1 | | | 20 | 18 | 2 | 27 | -7 |
| 岩手 | 2 | 1 | 0 | 0 | 0 | 1 | 0 | 0 | 1 | 4 | | | 9 | 11 | -2 | 20 | -11 |
| 宮城 | 2 | 1 | 0 | 1 | 2 | 2 | 1 | 1 | 0 | 1 | | | 11 | 10 | 1 | 21 | -10 |
| 秋田 | 4 | 2 | 1 | 1 | 0 | 1 | 0 | 3 | 1 | 3 | | | 16 | 9 | 7 | 17 | -1 |
| 山形 | 5 | 7 | 3 | 3 | 0 | 0 | 1 | 2 | 3 | 7 | | | 31 | 29 | 2 | 34 | -3 |
| 福島 | 2 | 2 | 1 | 1 | 0 | 1 | 3 | 3 | 2 | 1 | | | 16 | 15 | 1 | 17 | -1 |
| 茨城 | 4 | 2 | 2 | 1 | 3 | 7 | 1 | 30 | 3 | 1 | | | 54 | 34 | 20 | 27 | 27 |
| 栃木 | 9 | 2 | 4 | 2 | 1 | 3 | 3 | 4 | 1 | 2 | | | 31 | 33 | -2 | 29 | 2 |
| 群馬 | 0 | 2 | 2 | 0 | 1 | 0 | 0 | 0 | 1 | 3 | | | 9 | 18 | -9 | 24 | -15 |
| 埼玉 | 4 | 1 | 2 | 0 | 1 | 0 | 0 | 0 | 0 | 1 | | | 9 | 10 | -1 | 15 | -6 |
| 千葉 | 7 | 1 | 0 | 2 | 0 | 1 | 0 | 2 | 3 | 1 | | | 17 | 25 | -8 | 32 | -15 |
| 東京 | 1 | 1 | 2 | 2 | 0 | 0 | 1 | 0 | 1 | 0 | | | 8 | 5 | 3 | 4 | 4 |
| 神奈川 | 2 | 4 | 1 | 1 | 1 | 1 | 2 | 3 | 1 | 2 | | | 18 | 24 | -6 | 19 | -1 |
| 新潟 | 5 | 3 | 1 | 0 | 3 | 1 | 0 | 2 | 5 | 1 | | | 21 | 16 | 5 | 27 | -6 |
| 富山 | 0 | 0 | 0 | 0 | 0 | 0 | 0 | 1 | 0 | 1 | | | 2 | 4 | -2 | 3 | -1 |
| 石川 | 1 | 0 | 0 | 0 | 0 | 0 | 0 | 0 | 0 | 0 | | | 1 | 2 | -1 | 5 | -4 |
| 福井 | 0 | 0 | 0 | 1 | 0 | 0 | 0 | 0 | 0 | 4 | | | 5 | 0 | 5 | 3 | 2 |
| 山梨 | 1 | 2 | 0 | 0 | 0 | 0 | 1 | 0 | 0 | 0 | | | 4 | 6 | -2 | 6 | -2 |
| 長野 | 12 | 7 | 3 | 0 | 2 | 1 | 1 | 4 | 2 | 6 | | | 38 | 44 | -6 | 49 | -11 |
| 岐阜 | 1 | 1 | 1 | 1 | 1 | 1 | 0 | 5 | 1 | 0 | | | 12 | 11 | 1 | 12 | 0 |
| 静岡 | 1 | 9 | 2 | 2 | 5 | 0 | 0 | 0 | 1 | 3 | | | 23 | 12 | 11 | 23 | 0 |
| 愛知 | 2 | 1 | 0 | 2 | 1 | 0 | 2 | 3 | 1 | 0 | | | 12 | 10 | 2 | 14 | -2 |
| 三重 | 1 | 0 | 0 | 0 | 0 | 0 | 1 | 0 | 1 | 0 | | | 3 | 2 | 1 | 4 | -1 |
| 滋賀 | 0 | 0 | 0 | 0 | 1 | 1 | 0 | 0 | 2 | 0 | | | 4 | 3 | 1 | 4 | 0 |
| 京都 | 2 | 1 | 2 | 0 | 0 | 3 | 1 | 1 | 1 | 3 | | | 14 | 8 | 6 | 10 | 4 |
| 大阪 | 0 | 0 | 0 | 0 | 0 | 0 | 1 | 0 | 0 | 1 | | | 2 | 2 | 0 | 4 | -2 |
| 兵庫 | 1 | 2 | 0 | 1 | 1 | 1 | 3 | 0 | 0 | 0 | | | 9 | 7 | 2 | 10 | -1 |
| 奈良 | 2 | 0 | 0 | 0 | 0 | 0 | 0 | 0 | 0 | 0 | | | 2 | 6 | -4 | 8 | -6 |
| 和歌山 | 2 | 0 | 0 | 1 | 0 | 0 | 0 | 0 | 1 | 1 | | | 5 | 11 | -6 | 17 | -12 |
| 鳥取 | 1 | 0 | 0 | 0 | 0 | 0 | 0 | 0 | 1 | 1 | | | 3 | 5 | -2 | 9 | -6 |
| 島根 | 0 | 0 | 1 | 0 | 0 | 0 | 0 | 0 | 1 | 0 | | | 2 | 9 | -7 | 5 | -3 |
| 岡山 | 1 | 0 | 0 | 0 | 0 | 1 | 1 | 0 | 0 | 1 | | | 4 | 14 | -10 | 9 | -5 |
| 広島 | 1 | 3 | 0 | 0 | 0 | 1 | 0 | 0 | 0 | 2 | | | 7 | 5 | 2 | 6 | 1 |
| 山口 | 1 | 0 | 0 | 0 | 0 | 0 | 0 | 2 | 1 | 3 | | | 7 | 1 | 6 | 6 | 1 |
| 徳島 | 2 | 0 | 1 | 0 | 1 | 2 | 2 | 0 | 0 | 1 | | | 9 | 10 | -1 | 12 | -3 |
| 香川 | 0 | 0 | 1 | 0 | 0 | 0 | 0 | 3 | 0 | 0 | | | 4 | 9 | -5 | 8 | -4 |
| 愛媛 | 4 | 1 | 0 | 2 | 2 | 4 | 1 | 2 | 2 | 0 | | | 18 | 23 | -5 | 21 | -3 |
| 高知 | 2 | 3 | 0 | 1 | 1 | 1 | 0 | 0 | 2 | 2 | | | 12 | 8 | 4 | 17 | -5 |
| 福岡 | 1 | 1 | 2 | 2 | 5 | 1 | 1 | 3 | 5 | 3 | | | 24 | 20 | 4 | 24 | 0 |
| 佐賀 | 5 | 5 | 0 | 1 | 4 | 1 | 4 | 4 | 2 | 7 | | | 33 | 33 | 0 | 29 | 4 |
| 長崎 | 5 | 4 | 2 | 2 | 2 | 4 | 5 | 8 | 6 | 1 | | | 39 | 40 | -1 | 40 | -1 |
| 熊本 | 5 | 4 | 6 | 2 | 3 | 2 | 3 | 2 | 5 | 5 | | | 37 | 51 | -14 | 63 | -26 |
| 大分 | 0 | 3 | 2 | 2 | 0 | 0 | 0 | 2 | 1 | 0 | | | 10 | 4 | 6 | 13 | -3 |
| 宮崎 | 8 | 1 | 3 | 4 | 1 | 0 | 0 | 4 | 5 | 2 | | | 28 | 24 | 4 | 41 | -13 |
| 鹿児島 | 2 | 2 | 2 | 2 | 1 | 2 | 0 | 2 | 5 | 1 | | | 19 | 24 | -5 | 39 | -20 |
| 沖縄 | 0 | 0 | 1 | 1 | 0 | 1 | 2 | 0 | 0 | 0 | | | 5 | 12 | -7 | 10 | -5 |
| 全国計 | 177 | 114 | 72 | 59 | 54 | 62 | 53 | 177 | 95 | 122 | 0 | 0 | 985 | 882 | 103 | 1,158 | -173 |

参考

| | | | | | | | | | | | | | |
|------------------|-----|-----|-----|-----|-----|----|-----|-----|-----|-----|-----|-----|-------|
| R5年度 同月 | 149 | 121 | 73 | 66 | 72 | 46 | 57 | 96 | 57 | 145 | 181 | 139 | 1,202 |
| 増減 | 28 | -7 | -1 | -7 | -18 | 16 | -4 | 81 | 38 | -23 | | | |
| H29～R5年度 同月平均 | 172 | 137 | 103 | 118 | 90 | 68 | 83 | 112 | 120 | 156 | 197 | 241 | 1,596 |
| 増減 | 5 | -23 | -31 | -59 | -36 | -6 | -30 | 65 | -25 | -34 | | | |

【女性】令和6年度 都道府県別加入状況（女性の新規加入者数）

単位：人

| 都道府県 | 令和6年度 | | | | | | | | | | | | | 前年度同期実績 | | H29～R5年度平均 同期実績 | |
|------|-------|----|----|----|----|----|-----|-----|-----|----|----|----|-----|---------|-----|--------------------|-----|
| | 4月 | 5月 | 6月 | 7月 | 8月 | 9月 | 10月 | 11月 | 12月 | 1月 | 2月 | 3月 | 計 | 加入者数 | 増減 | 加入者数 | 増減 |
| 北海道 | 28 | 11 | 13 | 7 | 10 | 13 | 12 | 58 | 16 | 33 | | | 201 | 116 | 85 | 201 | 0 |
| 青森 | 1 | 1 | 2 | 1 | 0 | 3 | 1 | 3 | 0 | 0 | | | 12 | 13 | -1 | 17 | -5 |
| 岩手 | 1 | 1 | 0 | 0 | 0 | 1 | 1 | 0 | 0 | 2 | | | 6 | 7 | -1 | 11 | -5 |
| 宮城 | 0 | 0 | 0 | 2 | 0 | 3 | 1 | 2 | 1 | 0 | | | 9 | 6 | 3 | 8 | 1 |
| 秋田 | 1 | 0 | 0 | 0 | 0 | 1 | 1 | 2 | 0 | 1 | | | 6 | 4 | 2 | 8 | -2 |
| 山形 | 0 | 0 | 1 | 2 | 0 | 0 | 1 | 1 | 1 | 1 | | | 7 | 10 | -3 | 11 | -4 |
| 福島 | 3 | 1 | 2 | 2 | 0 | 0 | 1 | 3 | 1 | 1 | | | 14 | 6 | 8 | 7 | 7 |
| 茨城 | 2 | 0 | 1 | 1 | 2 | 2 | 3 | 19 | 1 | 1 | | | 32 | 25 | 7 | 14 | 18 |
| 栃木 | 5 | 1 | 3 | 0 | 0 | 2 | 4 | 2 | 2 | 4 | | | 23 | 20 | 3 | 15 | 8 |
| 群馬 | 1 | 0 | 2 | 0 | 0 | 0 | 0 | 2 | 0 | 2 | | | 7 | 11 | -4 | 17 | -10 |
| 埼玉 | 0 | 0 | 0 | 0 | 2 | 1 | 0 | 0 | 0 | 2 | | | 5 | 11 | -6 | 9 | -4 |
| 千葉 | 3 | 2 | 2 | 3 | 2 | 1 | 3 | 3 | 1 | 1 | | | 21 | 8 | 13 | 20 | 1 |
| 東京 | 2 | 0 | 0 | 1 | 0 | 0 | 0 | 1 | 1 | 0 | | | 5 | 1 | 4 | 3 | 2 |
| 神奈川 | 0 | 3 | 1 | 0 | 0 | 0 | 2 | 3 | 0 | 1 | | | 10 | 8 | 2 | 10 | 0 |
| 新潟 | 5 | 1 | 1 | 0 | 1 | 0 | 0 | 3 | 5 | 2 | | | 18 | 7 | 11 | 10 | 8 |
| 富山 | 1 | 0 | 0 | 0 | 0 | 0 | 0 | 0 | 0 | 1 | | | 2 | 2 | 0 | 1 | 1 |
| 石川 | 0 | 0 | 0 | 0 | 0 | 0 | 0 | 0 | 0 | 0 | | | 0 | 3 | -3 | 3 | -3 |
| 福井 | 0 | 0 | 0 | 0 | 0 | 0 | 0 | 0 | 0 | 1 | | | 1 | 1 | 0 | 1 | 0 |
| 山梨 | 0 | 0 | 0 | 0 | 0 | 1 | 0 | 0 | 0 | 0 | | | 1 | 3 | -2 | 4 | -3 |
| 長野 | 9 | 3 | 1 | 1 | 2 | 1 | 0 | 4 | 1 | 3 | | | 25 | 36 | -11 | 31 | -6 |
| 岐阜 | 2 | 0 | 0 | 1 | 1 | 0 | 0 | 3 | 1 | 1 | | | 9 | 8 | 1 | 6 | 3 |
| 静岡 | 2 | 4 | 2 | 0 | 2 | 0 | 0 | 0 | 0 | 0 | | | 10 | 10 | 0 | 10 | 0 |
| 愛知 | 2 | 2 | 0 | 1 | 0 | 0 | 1 | 2 | 3 | 0 | | | 11 | 11 | 0 | 10 | 1 |
| 三重 | 0 | 0 | 0 | 0 | 0 | 0 | 1 | 0 | 0 | 1 | | | 2 | 3 | -1 | 2 | 0 |
| 滋賀 | 1 | 1 | 0 | 1 | 0 | 0 | 0 | 0 | 0 | 0 | | | 3 | 2 | 1 | 2 | 1 |
| 京都 | 0 | 1 | 2 | 1 | 0 | 1 | 0 | 0 | 1 | 0 | | | 6 | 5 | 1 | 6 | 0 |
| 大阪 | 2 | 0 | 0 | 1 | 0 | 0 | 0 | 1 | 0 | 0 | | | 4 | 2 | 2 | 2 | 2 |
| 兵庫 | 2 | 1 | 0 | 0 | 2 | 0 | 1 | 1 | 0 | 1 | | | 8 | 4 | 4 | 5 | 3 |
| 奈良 | 1 | 0 | 0 | 0 | 0 | 0 | 0 | 0 | 0 | 0 | | | 1 | 2 | -1 | 3 | -2 |
| 和歌山 | 1 | 1 | 1 | 0 | 0 | 0 | 2 | 0 | 1 | 0 | | | 6 | 5 | 1 | 10 | -4 |
| 鳥取 | 0 | 0 | 0 | 0 | 1 | 0 | 0 | 2 | 0 | 3 | | | 6 | 1 | 5 | 3 | 3 |
| 島根 | 0 | 0 | 0 | 0 | 0 | 0 | 0 | 1 | 0 | 0 | | | 1 | 2 | -1 | 2 | -1 |
| 岡山 | 0 | 1 | 0 | 1 | 0 | 0 | 0 | 1 | 0 | 1 | | | 4 | 6 | -2 | 4 | 0 |
| 広島 | 1 | 1 | 0 | 0 | 0 | 0 | 0 | 0 | 0 | 0 | | | 2 | 3 | -1 | 3 | -1 |
| 山口 | 0 | 0 | 0 | 0 | 0 | 0 | 1 | 2 | 0 | 1 | | | 4 | 0 | 4 | 3 | 1 |
| 徳島 | 0 | 0 | 1 | 1 | 0 | 1 | 1 | 0 | 0 | 2 | | | 6 | 6 | 0 | 5 | 1 |
| 香川 | 0 | 0 | 0 | 1 | 0 | 0 | 0 | 1 | 0 | 0 | | | 2 | 4 | -2 | 4 | -2 |
| 愛媛 | 2 | 1 | 0 | 1 | 0 | 1 | 0 | 0 | 0 | 1 | | | 6 | 15 | -9 | 14 | -8 |
| 高知 | 2 | 2 | 1 | 1 | 0 | 1 | 0 | 0 | 1 | 0 | | | 8 | 7 | 1 | 9 | -1 |
| 福岡 | 2 | 1 | 1 | 2 | 2 | 0 | 2 | 3 | 3 | 3 | | | 19 | 12 | 7 | 15 | 4 |
| 佐賀 | 0 | 2 | 0 | 1 | 4 | 0 | 0 | 3 | 2 | 1 | | | 13 | 18 | -5 | 18 | -5 |
| 長崎 | 5 | 2 | 0 | 2 | 2 | 0 | 5 | 4 | 2 | 0 | | | 22 | 20 | 2 | 22 | 0 |
| 熊本 | 4 | 2 | 2 | 3 | 2 | 1 | 1 | 4 | 3 | 5 | | | 27 | 17 | 10 | 36 | -9 |
| 大分 | 1 | 2 | 1 | 1 | 0 | 0 | 0 | 1 | 0 | 2 | | | 8 | 8 | 0 | 9 | -1 |
| 宮崎 | 2 | 1 | 1 | 1 | 0 | 0 | 0 | 5 | 6 | 0 | | | 16 | 8 | 8 | 23 | -7 |
| 鹿児島 | 1 | 1 | 0 | 0 | 0 | 2 | 0 | 3 | 2 | 4 | | | 13 | 17 | -4 | 24 | -11 |
| 沖縄 | 0 | 0 | 0 | 0 | 1 | 1 | 0 | 0 | 1 | 1 | | | 4 | 5 | -1 | 5 | -1 |
| 全国計 | 95 | 50 | 41 | 40 | 36 | 37 | 45 | 143 | 56 | 83 | 0 | 0 | 626 | 499 | 127 | 657 | -31 |

参考

| | | | | | | | | | | | | | |
|------------------|----|-----|-----|-----|-----|----|----|----|-----|----|-----|-----|-----|
| R5年度 同月 | 81 | 63 | 43 | 37 | 32 | 27 | 40 | 62 | 34 | 80 | 112 | 94 | 705 |
| 増減 | 14 | -13 | -2 | 3 | 4 | 10 | 5 | 81 | 22 | 3 | | | |
| H29～R5年度 同月平均 | 90 | 74 | 56 | 62 | 47 | 39 | 52 | 76 | 73 | 90 | 115 | 136 | 908 |
| 増減 | 5 | -24 | -15 | -22 | -11 | -2 | -7 | 67 | -17 | -7 | | | |

※小数点以下を四捨五入している。

令和6年度 都道府県別 保険料納付額1万円以上2万円未満の新規加入状況

単位：人

| 都道府県 | 令和6年度 | | | | | | | | | | | | |
|------|-------|----|----|----|----|----|-----|-----|-----|----|----|----|----|
| | 4月 | 5月 | 6月 | 7月 | 8月 | 9月 | 10月 | 11月 | 12月 | 1月 | 2月 | 3月 | 計 |
| 北海道 | - | 2 | - | - | - | - | - | - | - | - | - | - | 2 |
| 青森 | - | - | - | - | - | - | - | - | - | - | - | - | 0 |
| 岩手 | - | - | - | - | - | 1 | - | - | - | - | - | - | 1 |
| 宮城 | - | - | - | 1 | - | - | - | - | - | - | - | - | 1 |
| 秋田 | 1 | - | - | - | - | 1 | - | - | 1 | - | - | - | 3 |
| 山形 | - | - | - | - | - | - | - | - | - | - | - | - | 0 |
| 福島 | - | 1 | - | - | - | - | - | 1 | - | - | - | - | 2 |
| 茨城 | - | - | - | - | - | - | - | 1 | 1 | - | - | - | 2 |
| 栃木 | - | - | 1 | - | - | - | - | - | - | - | - | - | 1 |
| 群馬 | - | - | 1 | - | - | - | - | - | - | - | - | - | 1 |
| 埼玉 | 1 | - | - | - | - | - | - | - | - | - | - | - | 1 |
| 千葉 | - | - | - | - | - | - | - | - | - | - | - | - | 0 |
| 東京 | - | - | - | - | - | - | - | - | - | - | - | - | 0 |
| 神奈川 | - | - | - | - | - | - | - | 1 | - | - | - | - | 1 |
| 新潟 | - | - | - | - | - | - | - | - | - | - | - | - | 0 |
| 富山 | - | - | - | - | - | - | - | - | - | - | - | - | 0 |
| 石川 | - | - | - | - | - | - | - | - | - | - | - | - | 0 |
| 福井 | - | - | - | - | - | - | - | - | - | - | - | - | 0 |
| 山梨 | - | - | - | - | - | - | - | - | - | - | - | - | 0 |
| 長野 | 2 | - | - | - | - | - | - | - | - | - | - | - | 2 |
| 岐阜 | - | - | - | - | - | - | - | - | - | - | - | - | 0 |
| 静岡 | - | - | - | - | - | - | - | - | - | - | - | - | 0 |
| 愛知 | - | - | - | - | - | - | - | - | - | - | - | - | 0 |
| 三重 | - | - | - | - | - | - | - | - | - | - | - | - | 0 |
| 滋賀 | - | - | - | - | - | - | - | - | - | - | - | - | 0 |
| 京都 | - | - | - | - | - | - | - | - | - | - | - | - | 0 |
| 大阪 | - | - | - | - | - | - | - | - | - | - | - | - | 0 |
| 兵庫 | - | - | - | - | 1 | - | - | - | - | - | - | - | 1 |
| 奈良 | - | - | - | - | - | - | - | - | - | - | - | - | 0 |
| 和歌山 | - | - | - | - | - | - | - | - | - | - | - | - | 0 |
| 鳥取 | - | - | - | - | - | - | - | - | - | - | - | - | 0 |
| 島根 | - | - | - | - | - | - | - | - | 1 | - | - | - | 1 |
| 岡山 | - | - | - | - | - | - | - | - | - | - | - | - | 0 |
| 広島 | - | - | - | - | - | - | - | - | - | - | - | - | 0 |
| 山口 | - | - | - | - | - | - | - | - | 1 | - | - | - | 1 |
| 徳島 | - | - | - | - | - | - | - | - | - | - | - | - | 0 |
| 香川 | - | - | - | - | - | - | - | - | - | - | - | - | 0 |
| 愛媛 | - | - | - | - | - | - | - | - | - | - | - | - | 0 |
| 高知 | - | - | - | - | - | - | - | - | - | - | - | - | 0 |
| 福岡 | - | - | - | - | - | - | - | - | - | - | - | - | 0 |
| 佐賀 | - | - | - | - | - | - | - | - | - | - | - | - | 0 |
| 長崎 | - | - | - | - | - | - | - | - | 1 | - | - | - | 1 |
| 熊本 | - | - | - | - | - | 1 | - | - | - | - | - | - | 1 |
| 大分 | - | - | - | - | - | - | - | - | - | - | - | - | 0 |
| 宮崎 | - | - | - | 1 | - | - | - | - | - | - | - | - | 1 |
| 鹿児島 | - | - | - | - | - | - | - | - | - | - | - | - | 0 |
| 沖縄 | - | - | - | - | - | - | - | - | - | - | - | - | 0 |
| 全国計 | 4 | 3 | 2 | 2 | 1 | 3 | 0 | 3 | 5 | 0 | 0 | 0 | 23 |

令和6年度 都道府県別 60歳以上65歳未満の新規加入状況

単位：人

| 都道府県 | 令和6年度 | | | | | | | | | | | | |
|------|-------|----|----|----|----|----|-----|-----|-----|----|----|----|----|
| | 4月 | 5月 | 6月 | 7月 | 8月 | 9月 | 10月 | 11月 | 12月 | 1月 | 2月 | 3月 | 計 |
| 北海道 | - | 1 | - | - | - | - | - | - | - | - | - | - | 1 |
| 青森 | - | - | 1 | - | - | - | - | - | - | - | - | - | 1 |
| 岩手 | - | - | - | - | - | - | - | - | - | - | - | - | 0 |
| 宮城 | - | - | - | - | - | - | - | - | - | - | - | - | 0 |
| 秋田 | - | - | - | - | - | - | - | - | - | - | - | - | 0 |
| 山形 | - | - | - | - | - | - | - | - | - | - | - | - | 0 |
| 福島 | - | - | - | - | - | - | - | - | - | - | - | - | 0 |
| 茨城 | - | - | - | - | - | - | - | - | - | - | - | - | 0 |
| 栃木 | - | - | - | - | - | - | - | - | - | 1 | - | - | 1 |
| 群馬 | - | - | - | - | - | - | 1 | - | - | - | - | - | 1 |
| 埼玉 | - | - | 1 | - | - | - | - | - | - | - | - | - | 1 |
| 千葉 | - | 1 | - | - | - | - | - | - | - | - | - | - | 1 |
| 東京 | - | - | - | - | - | - | - | - | - | - | - | - | 0 |
| 神奈川 | - | - | - | - | - | - | - | - | - | - | - | - | 0 |
| 新潟 | - | - | - | - | - | - | - | - | - | - | - | - | 0 |
| 富山 | - | - | - | - | - | - | - | - | - | - | - | - | 0 |
| 石川 | - | - | - | - | - | - | - | - | - | - | - | - | 0 |
| 福井 | - | - | - | - | - | - | - | - | - | - | - | - | 0 |
| 山梨 | - | - | - | - | - | - | - | - | - | - | - | - | 0 |
| 長野 | - | - | - | - | - | - | - | - | - | - | - | - | 0 |
| 岐阜 | - | - | - | - | - | - | - | - | - | - | - | - | 0 |
| 静岡 | - | - | 1 | - | - | - | - | - | - | - | - | - | 1 |
| 愛知 | - | - | - | - | - | - | - | 1 | - | - | - | - | 1 |
| 三重 | - | - | - | - | - | - | - | - | - | - | - | - | 0 |
| 滋賀 | - | - | - | - | - | - | - | - | - | - | - | - | 0 |
| 京都 | - | - | - | - | - | - | - | - | - | - | - | - | 0 |
| 大阪 | - | - | - | - | - | - | - | 1 | - | - | - | - | 1 |
| 兵庫 | - | - | - | - | - | - | - | - | - | - | - | - | 0 |
| 奈良 | - | - | - | - | - | - | - | - | - | - | - | - | 0 |
| 和歌山 | - | - | - | - | - | - | - | - | - | - | - | - | 0 |
| 鳥取 | - | - | - | - | - | - | - | - | - | - | - | - | 0 |
| 島根 | - | - | - | 1 | - | - | - | - | - | - | - | - | 1 |
| 岡山 | - | - | - | - | - | - | - | - | - | - | - | - | 0 |
| 広島 | - | - | - | - | - | - | - | - | - | - | - | - | 0 |
| 山口 | - | - | - | - | - | - | - | - | - | - | - | - | 0 |
| 徳島 | - | - | - | - | - | - | - | - | - | - | - | - | 0 |
| 香川 | - | - | - | - | - | - | - | - | - | - | - | - | 0 |
| 愛媛 | - | - | - | - | - | - | - | - | - | - | - | - | 0 |
| 高知 | - | - | - | - | - | - | - | - | - | - | - | - | 0 |
| 福岡 | - | - | - | - | - | - | - | - | - | - | - | - | 0 |
| 佐賀 | - | - | - | - | - | - | - | - | - | - | - | - | 0 |
| 長崎 | - | - | - | - | - | - | - | - | - | - | - | - | 0 |
| 熊本 | - | - | - | - | - | - | - | - | - | - | - | - | 0 |
| 大分 | - | - | - | - | - | - | - | - | - | - | - | - | 0 |
| 宮崎 | - | - | - | - | - | - | - | - | - | - | - | - | 0 |
| 鹿児島 | - | - | - | - | - | - | - | - | - | - | - | - | 0 |
| 沖縄 | - | - | - | - | - | - | - | - | - | - | - | - | 0 |
| 全国計 | 0 | 2 | 3 | 1 | 0 | 0 | 1 | 2 | 0 | 1 | 0 | 0 | 10 |

令和6年度の新規加入実績（対前年同月比）

（単位：人）

| 都道府県 | 4月 | 5月 | 6月 | 7月 | 8月 | 9月 | 10月 | 11月 | 12月 | 1月 | 2月 | 3月 | 合計 |
|--------|----|----|----|----|----|----|-----|-----|-----|----|----|----|-----|
| 北海道 | 83 | 39 | 25 | 21 | 17 | 28 | 20 | 117 | 37 | 72 | | | 459 |
| 対前年同月比 | 11 | 1 | 3 | 6 | △2 | 19 | 10 | 96 | 21 | 12 | | | 177 |
| 青森 | 3 | 6 | 4 | 2 | 0 | 6 | 3 | 11 | 2 | 3 | | | 40 |
| 対前年同月比 | △1 | 2 | △1 | △2 | △3 | 6 | 3 | 3 | △2 | △4 | | | 1 |
| 岩手 | 5 | 3 | 0 | 2 | 1 | 2 | 2 | 2 | 2 | 5 | | | 24 |
| 対前年同月比 | 0 | 2 | △2 | 0 | △2 | 1 | 0 | 1 | △1 | 0 | | | △1 |
| 宮城 | 4 | 2 | 1 | 3 | 2 | 5 | 2 | 6 | 3 | 3 | | | 31 |
| 対前年同月比 | 3 | 1 | △1 | 1 | 0 | 3 | 1 | 5 | 1 | △4 | | | 10 |
| 秋田 | 6 | 2 | 2 | 2 | 1 | 3 | 1 | 7 | 1 | 4 | | | 29 |
| 対前年同月比 | 5 | 0 | 0 | 2 | 1 | 1 | 1 | 5 | 0 | 1 | | | 16 |
| 山形 | 6 | 9 | 3 | 3 | 2 | 0 | 1 | 2 | 3 | 11 | | | 40 |
| 対前年同月比 | △8 | △1 | △1 | 0 | 0 | △2 | △1 | 0 | 0 | 5 | | | △8 |
| 福島 | 7 | 2 | 3 | 5 | 0 | 1 | 5 | 8 | 3 | 1 | | | 35 |
| 対前年同月比 | 2 | △1 | △3 | 4 | △3 | 1 | 5 | 4 | 2 | △4 | | | 7 |
| 茨城 | 6 | 2 | 4 | 1 | 5 | 10 | 4 | 59 | 6 | 2 | | | 99 |
| 対前年同月比 | 1 | △8 | 0 | △7 | △6 | 8 | △2 | 40 | 4 | △7 | | | 23 |
| 栃木 | 14 | 4 | 8 | 2 | 1 | 5 | 6 | 5 | 4 | 8 | | | 57 |
| 対前年同月比 | 5 | △3 | 4 | △9 | △1 | 0 | △1 | 0 | 1 | △3 | | | △7 |
| 群馬 | 2 | 2 | 3 | 1 | 2 | 1 | 1 | 3 | 4 | 3 | | | 22 |
| 対前年同月比 | 1 | 1 | △2 | 1 | 1 | 0 | 0 | △2 | △6 | △3 | | | △9 |
| 埼玉 | 6 | 2 | 3 | 1 | 5 | 4 | 0 | 0 | 1 | 4 | | | 26 |
| 対前年同月比 | 4 | 0 | △2 | △2 | 3 | 0 | △1 | 0 | 1 | 2 | | | 5 |
| 千葉 | 10 | 4 | 5 | 5 | 4 | 1 | 5 | 10 | 5 | 2 | | | 51 |
| 対前年同月比 | 6 | △4 | 5 | 0 | 1 | 1 | △2 | 4 | 1 | △5 | | | 7 |
| 東京 | 4 | 1 | 2 | 2 | 0 | 1 | 1 | 2 | 2 | 0 | | | 15 |
| 対前年同月比 | 4 | 0 | 2 | 2 | 0 | 0 | 0 | 1 | 0 | △2 | | | 7 |
| 神奈川 | 4 | 9 | 1 | 2 | 2 | 1 | 2 | 7 | 1 | 2 | | | 31 |
| 対前年同月比 | 1 | 2 | △7 | 0 | 0 | 0 | △1 | 5 | 1 | △2 | | | △1 |
| 新潟 | 11 | 4 | 4 | 0 | 3 | 2 | 0 | 9 | 9 | 3 | | | 45 |
| 対前年同月比 | 8 | 2 | 0 | △1 | 0 | 2 | △2 | 6 | 7 | △1 | | | 21 |
| 富山 | 1 | 1 | 0 | 0 | 0 | 0 | 0 | 1 | 0 | 1 | | | 4 |
| 対前年同月比 | 0 | 0 | △3 | 0 | 0 | 0 | 0 | 1 | 0 | △1 | | | △3 |
| 石川 | 1 | 0 | 0 | 0 | 1 | 0 | 1 | 0 | 1 | 0 | | | 4 |
| 対前年同月比 | 1 | 0 | 0 | 0 | △1 | 0 | 1 | △2 | 1 | 0 | | | 0 |
| 福井 | 1 | 0 | 0 | 1 | 1 | 0 | 0 | 0 | 0 | 5 | | | 8 |
| 対前年同月比 | 0 | 0 | 0 | 1 | 1 | 0 | 0 | 0 | 0 | 4 | | | 6 |
| 山梨 | 2 | 3 | 0 | 0 | 0 | 1 | 1 | 0 | 1 | 1 | | | 9 |
| 対前年同月比 | 0 | 1 | △1 | 0 | △1 | 1 | 1 | △1 | 0 | △1 | | | △1 |
| 長野 | 24 | 12 | 5 | 4 | 5 | 4 | 2 | 7 | 7 | 7 | | | 77 |
| 対前年同月比 | 9 | 0 | △1 | 2 | 0 | 1 | △8 | △6 | △7 | △4 | | | △14 |
| 岐阜 | 3 | 2 | 2 | 2 | 2 | 1 | 0 | 8 | 1 | 3 | | | 24 |
| 対前年同月比 | 0 | 0 | 2 | 2 | 0 | △1 | △2 | 0 | 0 | △1 | | | 0 |
| 静岡 | 5 | 12 | 5 | 3 | 7 | 0 | 1 | 5 | 1 | 3 | | | 42 |
| 対前年同月比 | 0 | 9 | 4 | △5 | 4 | △1 | △1 | △1 | 1 | 3 | | | 13 |
| 愛知 | 5 | 3 | 0 | 2 | 1 | 0 | 2 | 6 | 7 | 0 | | | 26 |
| 対前年同月比 | 2 | △1 | 0 | 1 | △3 | △3 | 0 | 4 | 2 | △2 | | | 0 |
| 三重 | 1 | 1 | 2 | 1 | 0 | 0 | 1 | 0 | 1 | 1 | | | 8 |
| 対前年同月比 | 0 | 0 | 2 | 1 | 0 | 0 | 1 | △1 | 0 | △2 | | | 1 |
| 滋賀 | 1 | 1 | 0 | 2 | 1 | 1 | 0 | 0 | 3 | 0 | | | 9 |
| 対前年同月比 | 0 | 1 | 0 | △1 | 1 | 1 | 0 | △2 | 3 | △1 | | | 2 |
| 京都 | 2 | 1 | 2 | 1 | 0 | 5 | 1 | 2 | 1 | 3 | | | 18 |
| 対前年同月比 | 1 | 1 | 0 | 1 | △1 | 5 | 1 | △5 | 1 | 0 | | | 4 |
| 大阪 | 2 | 0 | 0 | 1 | 0 | 0 | 1 | 2 | 0 | 2 | | | 8 |
| 対前年同月比 | 2 | △4 | 0 | 1 | △1 | 0 | 1 | 1 | 0 | 0 | | | 0 |

(単位：人)

| 都道府県 | 4月 | 5月 | 6月 | 7月 | 8月 | 9月 | 10月 | 11月 | 12月 | 1月 | 2月 | 3月 | 合計 |
|--------|-----|-----|-----|-----|-----|-----|-----|-----|-----|-----|----|----|-------|
| 兵庫 | 4 | 2 | 0 | 2 | 3 | 1 | 3 | 2 | 0 | 1 | | | 18 |
| 対前年同月比 | 3 | 0 | 0 | 2 | 1 | 0 | △1 | 1 | △1 | 0 | | | 5 |
| 奈良 | 5 | 0 | 0 | 0 | 0 | 0 | 0 | 0 | 0 | 0 | | | 5 |
| 対前年同月比 | 4 | △1 | 0 | △2 | 0 | △2 | 0 | 0 | 0 | △2 | | | △3 |
| 和歌山 | 5 | 1 | 4 | 1 | 0 | 0 | 3 | 2 | 1 | 1 | | | 18 |
| 対前年同月比 | 1 | △2 | △1 | 1 | △2 | △1 | 3 | 2 | △1 | 0 | | | 0 |
| 鳥取 | 4 | 0 | 0 | 0 | 2 | 0 | 0 | 4 | 2 | 3 | | | 15 |
| 対前年同月比 | 2 | 0 | △2 | 0 | 2 | 0 | 0 | 3 | 2 | △1 | | | 6 |
| 島根 | 1 | 0 | 1 | 1 | 0 | 0 | 0 | 1 | 1 | 0 | | | 5 |
| 対前年同月比 | △1 | △1 | 1 | 0 | 0 | 0 | △4 | 1 | △2 | △2 | | | △8 |
| 岡山 | 2 | 1 | 1 | 1 | 0 | 1 | 1 | 2 | 0 | 2 | | | 11 |
| 対前年同月比 | 0 | 0 | 1 | △1 | 0 | 0 | △3 | 2 | △1 | △5 | | | △7 |
| 広島 | 4 | 3 | 0 | 0 | 0 | 1 | 0 | 0 | 0 | 6 | | | 14 |
| 対前年同月比 | 2 | 1 | △3 | △1 | 0 | 1 | △2 | 0 | 0 | 6 | | | 4 |
| 山口 | 3 | 0 | 0 | 0 | 0 | 0 | 2 | 2 | 1 | 3 | | | 11 |
| 対前年同月比 | 2 | 0 | △1 | 0 | 0 | 0 | 1 | 2 | 1 | 3 | | | 8 |
| 徳島 | 2 | 0 | 1 | 1 | 1 | 2 | 2 | 0 | 0 | 3 | | | 12 |
| 対前年同月比 | 0 | △1 | △2 | △2 | 0 | 0 | △1 | △3 | 0 | 1 | | | △8 |
| 香川 | 0 | 1 | 1 | 1 | 0 | 0 | 0 | 3 | 0 | 0 | | | 6 |
| 対前年同月比 | △1 | △1 | △3 | 1 | △2 | △3 | 0 | 3 | 0 | 0 | | | △6 |
| 愛媛 | 7 | 3 | 0 | 4 | 2 | 4 | 1 | 4 | 2 | 5 | | | 32 |
| 対前年同月比 | 3 | △6 | △4 | 1 | 1 | 0 | △9 | 2 | 2 | 0 | | | △10 |
| 高知 | 6 | 4 | 2 | 1 | 1 | 6 | 1 | 1 | 2 | 2 | | | 26 |
| 対前年同月比 | 2 | △1 | 1 | △2 | 0 | 4 | △2 | △2 | 2 | 0 | | | 2 |
| 福岡 | 5 | 3 | 4 | 4 | 7 | 1 | 3 | 7 | 6 | 4 | | | 44 |
| 対前年同月比 | 1 | △4 | 0 | 2 | 5 | △2 | 2 | 1 | 4 | 3 | | | 12 |
| 佐賀 | 5 | 6 | 0 | 3 | 6 | 1 | 4 | 5 | 2 | 8 | | | 40 |
| 対前年同月比 | 0 | △3 | △4 | △1 | 5 | △5 | △2 | △4 | △5 | 3 | | | △16 |
| 長崎 | 9 | 6 | 3 | 6 | 3 | 5 | 6 | 10 | 7 | 4 | | | 59 |
| 対前年同月比 | 2 | △1 | △1 | 1 | 1 | △1 | △2 | 6 | 2 | △9 | | | △2 |
| 熊本 | 11 | 5 | 9 | 5 | 4 | 4 | 4 | 5 | 10 | 11 | | | 68 |
| 対前年同月比 | △6 | △2 | 4 | 0 | △6 | △3 | 3 | △6 | 7 | 2 | | | △7 |
| 大分 | 2 | 3 | 2 | 3 | 0 | 1 | 3 | 3 | 2 | 3 | | | 22 |
| 対前年同月比 | △4 | 2 | 2 | 3 | △1 | △2 | 3 | 0 | 0 | △1 | | | 2 |
| 宮崎 | 13 | 3 | 3 | 6 | 1 | 1 | 0 | 9 | 11 | 3 | | | 50 |
| 対前年同月比 | 6 | △1 | △1 | 5 | △2 | △1 | △2 | 4 | 10 | △4 | | | 14 |
| 鹿児島 | 4 | 5 | 3 | 5 | 1 | 3 | 0 | 8 | 10 | 11 | | | 50 |
| 対前年同月比 | △1 | 2 | △1 | 1 | △2 | 0 | △9 | 0 | 4 | 0 | | | △6 |
| 沖縄 | 0 | 1 | 2 | 1 | 1 | 3 | 2 | 0 | 2 | 1 | | | 13 |
| 対前年同月比 | △3 | △1 | 1 | △2 | △5 | 2 | 1 | △2 | 1 | △2 | | | △10 |
| 全国計 | 311 | 174 | 120 | 114 | 95 | 116 | 98 | 347 | 165 | 220 | | | 1,760 |
| 対前年同月比 | 69 | △19 | △15 | 4 | △17 | 30 | △20 | 166 | 56 | △28 | | | 226 |

| | 平成15年度 | 16年度 | 17年度 | 18年度 | 19年度 | 20年度 | 21年度 | 22年度 | 23年度 | 24年度 | 25年度 | 26年度 | 27年度 | 28年度 | 29年度 | 30年度 | 令和元年度 | 2年度 | 3年度 | 4年度 | 5年度 | 6年度 (1月) |
|-----|--------|-------|-------|-------|-------|-------|-------|-------|-------|-------|-------|-------|-------|-------|-------|-------|-------|-------|-------|-------|-------|-------------|
| 北海道 | 442 | 600 | 585 | 712 | 908 | 898 | 1,107 | 1,083 | 1,045 | 943 | 1,128 | 842 | 992 | 929 | 1,002 | 830 | 694 | 631 | 530 | 487 | 427 | 459 |
| 青森 | 22 | 16 | 47 | 65 | 108 | 73 | 97 | 80 | 51 | 80 | 79 | 64 | 78 | 129 | 100 | 91 | 110 | 89 | 70 | 69 | 83 | 40 |
| 岩手 | 52 | 62 | 86 | 89 | 184 | 111 | 98 | 79 | 68 | 65 | 80 | 56 | 69 | 60 | 58 | 93 | 67 | 57 | 38 | 38 | 33 | 24 |
| 宮城 | 74 | 66 | 50 | 56 | 66 | 71 | 97 | 112 | 94 | 105 | 99 | 72 | 105 | 83 | 76 | 57 | 53 | 58 | 43 | 42 | 35 | 31 |
| 秋田 | 17 | 20 | 18 | 31 | 38 | 47 | 42 | 37 | 41 | 38 | 63 | 37 | 28 | 55 | 54 | 36 | 47 | 39 | 46 | 46 | 20 | 29 |
| 山形 | 73 | 58 | 48 | 80 | 81 | 83 | 162 | 92 | 71 | 83 | 108 | 73 | 83 | 84 | 77 | 90 | 66 | 66 | 68 | 63 | 66 | 40 |
| 福島 | 31 | 20 | 18 | 31 | 95 | 101 | 73 | 81 | 46 | 64 | 79 | 53 | 48 | 46 | 47 | 58 | 47 | 39 | 36 | 30 | 45 | 35 |
| 茨城 | 11 | 15 | 12 | 32 | 78 | 51 | 47 | 58 | 72 | 126 | 151 | 75 | 83 | 85 | 82 | 58 | 71 | 59 | 58 | 63 | 95 | 99 |
| 栃木 | 40 | 54 | 53 | 68 | 115 | 115 | 127 | 92 | 69 | 71 | 79 | 64 | 66 | 74 | 40 | 69 | 76 | 68 | 71 | 57 | 79 | 57 |
| 群馬 | 13 | 14 | 8 | 16 | 74 | 79 | 84 | 47 | 43 | 52 | 44 | 25 | 98 | 52 | 91 | 68 | 65 | 45 | 31 | 29 | 41 | 22 |
| 埼玉 | 7 | 1 | 14 | 16 | 43 | 40 | 21 | 19 | 24 | 18 | 26 | 10 | 30 | 51 | 59 | 60 | 48 | 38 | 29 | 34 | 27 | 26 |
| 千葉 | 27 | 26 | 25 | 51 | 39 | 59 | 59 | 58 | 73 | 55 | 54 | 55 | 42 | 70 | 98 | 129 | 104 | 84 | 82 | 66 | 57 | 51 |
| 東京 | 3 | 0 | 1 | 5 | 14 | 9 | 6 | 9 | 18 | 7 | 11 | 8 | 11 | 3 | 13 | 16 | 11 | 10 | 10 | 6 | 10 | 15 |
| 神奈川 | 15 | 5 | 11 | 17 | 20 | 8 | 17 | 49 | 44 | 31 | 28 | 34 | 47 | 51 | 43 | 34 | 49 | 49 | 54 | 48 | 43 | 31 |
| 新潟 | 70 | 30 | 45 | 57 | 166 | 186 | 148 | 109 | 82 | 82 | 106 | 71 | 70 | 85 | 85 | 77 | 74 | 76 | 52 | 50 | 37 | 45 |
| 富山 | 12 | 5 | 5 | 10 | 22 | 13 | 19 | 3 | 7 | 12 | 12 | 13 | 4 | 8 | 6 | 7 | 6 | 4 | 8 | 8 | 7 | 4 |
| 石川 | 2 | 5 | 4 | 6 | 16 | 8 | 16 | 15 | 22 | 22 | 22 | 9 | 14 | 8 | 12 | 12 | 6 | 8 | 14 | 9 | 7 | 4 |
| 福井 | 5 | 7 | 10 | 18 | 25 | 19 | 6 | 10 | 16 | 10 | 10 | 6 | 6 | 11 | 16 | 10 | 6 | 8 | 10 | 1 | 3 | 8 |
| 山梨 | 4 | 0 | 1 | 6 | 9 | 20 | 31 | 17 | 20 | 12 | 13 | 25 | 21 | 12 | 22 | 22 | 13 | 22 | 19 | 11 | 10 | 9 |
| 長野 | 55 | 61 | 71 | 154 | 278 | 256 | 179 | 169 | 152 | 159 | 177 | 106 | 134 | 166 | 140 | 156 | 111 | 119 | 116 | 113 | 124 | 77 |
| 岐阜 | 10 | 10 | 17 | 14 | 37 | 31 | 19 | 34 | 23 | 25 | 36 | 51 | 28 | 27 | 24 | 28 | 47 | 21 | 18 | 34 | 30 | 24 |
| 静岡 | 8 | 10 | 11 | 26 | 79 | 89 | 92 | 64 | 47 | 52 | 56 | 46 | 35 | 59 | 59 | 62 | 46 | 53 | 38 | 33 | 36 | 42 |
| 愛知 | 2 | 4 | 6 | 29 | 57 | 55 | 35 | 34 | 21 | 29 | 34 | 34 | 30 | 26 | 44 | 32 | 28 | 33 | 32 | 35 | 29 | 26 |
| 三重 | 7 | 4 | 4 | 11 | 11 | 14 | 14 | 14 | 13 | 7 | 27 | 14 | 12 | 8 | 5 | 12 | 11 | 7 | 14 | 7 | 8 | 8 |
| 滋賀 | 2 | 5 | 5 | 1 | 17 | 13 | 15 | 12 | 5 | 7 | 8 | 4 | 12 | 13 | 14 | 2 | 5 | 13 | 8 | 13 | 7 | 9 |
| 京都 | 10 | 1 | 1 | 6 | 14 | 16 | 13 | 17 | 14 | 22 | 30 | 18 | 26 | 24 | 33 | 26 | 36 | 18 | 28 | 28 | 22 | 18 |
| 大阪 | 1 | 0 | 3 | 1 | 12 | 16 | 9 | 5 | 4 | 4 | 16 | 10 | 15 | 8 | 7 | 11 | 10 | 11 | 9 | 10 | 9 | 8 |
| 兵庫 | 4 | 11 | 10 | 19 | 24 | 22 | 24 | 18 | 15 | 18 | 21 | 18 | 14 | 23 | 16 | 23 | 31 | 19 | 21 | 25 | 15 | 18 |
| 奈良 | 2 | 6 | 3 | 2 | 10 | 4 | 5 | 7 | 8 | 6 | 12 | 7 | 10 | 11 | 14 | 14 | 14 | 16 | 23 | 11 | 16 | 5 |
| 和歌山 | 8 | 7 | 9 | 7 | 19 | 21 | 15 | 27 | 23 | 12 | 16 | 10 | 17 | 24 | 57 | 65 | 40 | 44 | 53 | 23 | 21 | 18 |
| 鳥取 | 3 | 2 | 2 | 6 | 17 | 20 | 25 | 19 | 10 | 14 | 14 | 12 | 16 | 15 | 27 | 22 | 16 | 20 | 19 | 18 | 13 | 15 |
| 島根 | 4 | 3 | 5 | 5 | 19 | 16 | 26 | 12 | 9 | 10 | 18 | 10 | 12 | 9 | 10 | 12 | 11 | 12 | 14 | 13 | 20 | 5 |
| 岡山 | 4 | 4 | 3 | 3 | 16 | 12 | 15 | 18 | 9 | 10 | 16 | 17 | 14 | 13 | 12 | 17 | 23 | 16 | 10 | 14 | 23 | 11 |
| 広島 | 9 | 5 | 5 | 6 | 21 | 21 | 7 | 16 | 22 | 14 | 11 | 24 | 13 | 10 | 8 | 10 | 15 | 10 | 17 | 20 | 13 | 14 |
| 山口 | 9 | 5 | 4 | 19 | 33 | 34 | 21 | 16 | 29 | 34 | 12 | 8 | 17 | 22 | 24 | 23 | 15 | 16 | 16 | 16 | 7 | 11 |
| 徳島 | 3 | 9 | 3 | 9 | 110 | 29 | 9 | 14 | 14 | 13 | 19 | 15 | 20 | 26 | 30 | 32 | 23 | 31 | 14 | 18 | 34 | 12 |
| 香川 | 6 | 2 | 8 | 8 | 13 | 13 | 15 | 8 | 19 | 16 | 15 | 16 | 13 | 23 | 23 | 14 | 11 | 13 | 11 | 9 | 12 | 6 |
| 愛媛 | 11 | 14 | 16 | 25 | 66 | 58 | 36 | 40 | 60 | 48 | 47 | 36 | 39 | 43 | 62 | 40 | 37 | 57 | 61 | 55 | 57 | 32 |
| 高知 | 4 | 0 | 7 | 6 | 33 | 28 | 34 | 47 | 24 | 24 | 16 | 26 | 26 | 40 | 53 | 43 | 48 | 37 | 24 | 22 | 30 | 26 |
| 福岡 | 8 | 11 | 25 | 31 | 60 | 93 | 88 | 57 | 86 | 81 | 58 | 54 | 57 | 48 | 71 | 45 | 55 | 52 | 61 | 61 | 41 | 44 |
| 佐賀 | 27 | 31 | 23 | 26 | 98 | 91 | 150 | 84 | 92 | 70 | 74 | 60 | 56 | 65 | 61 | 63 | 53 | 65 | 58 | 67 | 66 | 40 |
| 長崎 | 110 | 45 | 50 | 45 | 302 | 215 | 195 | 171 | 155 | 106 | 111 | 101 | 126 | 112 | 113 | 117 | 106 | 89 | 103 | 75 | 83 | 59 |
| 熊本 | 71 | 76 | 37 | 71 | 186 | 157 | 185 | 148 | 138 | 100 | 167 | 197 | 179 | 176 | 149 | 149 | 135 | 136 | 140 | 115 | 100 | 68 |
| 大分 | 32 | 17 | 13 | 32 | 64 | 66 | 52 | 45 | 26 | 38 | 27 | 27 | 34 | 38 | 32 | 35 | 37 | 43 | 34 | 55 | 31 | 22 |
| 宮崎 | 144 | 118 | 142 | 171 | 239 | 143 | 191 | 136 | 133 | 85 | 98 | 105 | 96 | 117 | 111 | 88 | 106 | 105 | 99 | 61 | 54 | 50 |
| 鹿児島 | 95 | 129 | 101 | 160 | 191 | 137 | 154 | 148 | 128 | 111 | 98 | 103 | 83 | 121 | 123 | 116 | 109 | 111 | 124 | 66 | 70 | 50 |
| 沖縄 | 15 | 19 | 28 | 37 | 46 | 46 | 28 | 22 | 18 | 23 | 26 | 40 | 39 | 37 | 32 | 33 | 21 | 20 | 29 | 24 | 25 | 13 |
| 全国計 | 1,584 | 1,613 | 1,653 | 2,296 | 4,173 | 3,707 | 3,908 | 3,452 | 3,203 | 3,014 | 3,452 | 2,761 | 3,068 | 3,200 | 3,335 | 3,107 | 2,813 | 2,637 | 2,463 | 2,198 | 2,121 | 1,760 |

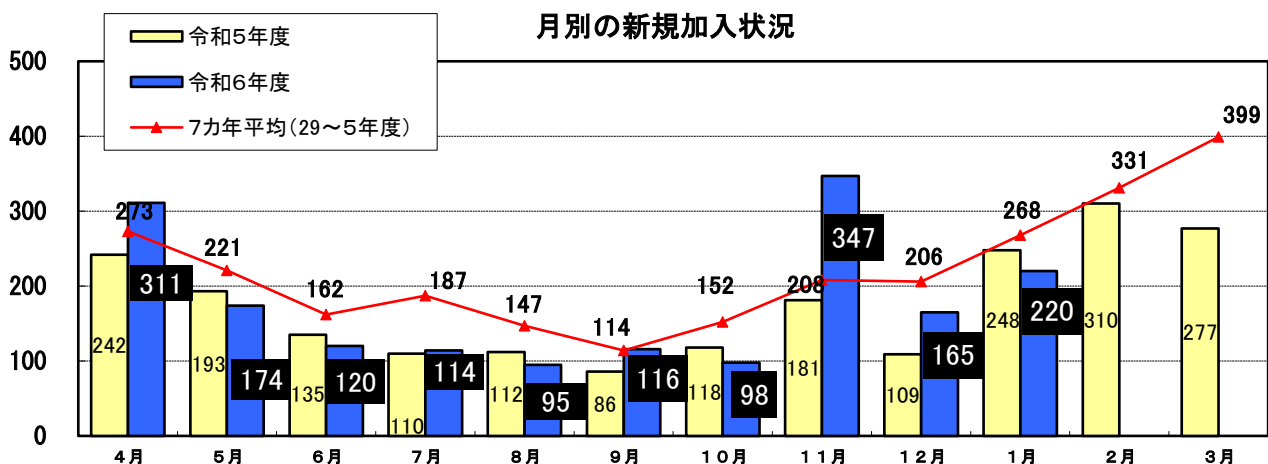
農業者年金の加入実績について

農業者年金の年度別新規加入者数等

(単位：人)

| | 新規加入者数 | 対前年同期増減 | 年度末加入者累計 |
|--------|--------|---------|----------|
| 平成14年度 | — | — | 77,031 |
| 平成15年度 | 1,584 | — | 78,558 |
| 平成16年度 | 1,613 | +29 | 80,114 |
| 平成17年度 | 1,653 | +40 | 81,713 |
| 平成18年度 | 2,296 | +643 | 83,972 |
| 平成19年度 | 4,173 | +1,877 | 88,103 |
| 平成20年度 | 3,707 | -466 | 91,729 |
| 平成21年度 | 3,908 | +201 | 95,565 |
| 平成22年度 | 3,452 | -456 | 98,984 |
| 平成23年度 | 3,203 | -249 | 102,153 |
| 平成24年度 | 3,014 | -189 | 105,135 |
| 平成25年度 | 3,452 | +438 | 108,556 |
| 平成26年度 | 2,761 | -691 | 111,292 |
| 平成27年度 | 3,068 | +307 | 114,341 |
| 平成28年度 | 3,200 | +132 | 117,515 |
| 平成29年度 | 3,335 | +135 | 120,818 |
| 平成30年度 | 3,107 | -228 | 123,912 |
| 令和元年度 | 2,813 | -294 | 126,706 |
| 令和2年度 | 2,637 | -176 | 129,323 |
| 令和3年度 | 2,463 | -174 | 131,760 |
| 令和4年度 | 2,198 | -265 | 133,952 |
| 令和5年度 | 2,121 | -77 | 136,060 |
| 令和6年度 | 1,760 | +226 | 137,813 |

(注) 資格取消等があるため、新規加入者数と年度末加入者累計の増加数は一致しない。



| 新規加入者 | 年度 | 男女計 | | 政策支援加入 | |
|-----------|-----------|------------|------------|------------|------------|
| | | うち女性 | うち39歳以下 | うち区分3 | |
| | 令和5年度(1月) | 1,534 | 499(32.5%) | 882(57.5%) | 347(22.6%) |
| 令和6年度(1月) | 1,760 | 626(35.6%) | 985(56.0%) | 389(22.1%) | 229(58.9%) |

「若い農業者及び女性農業者等への周知徹底、加入者累計15万人早期達成強化運動」
 の都道府県別進捗状況（全体の新規加入者数、令和7年1月実績）

| | 目標(人) ① | 新規加入者数(人) ② | 達成率(%) ②/① | 未達成者数(人) ①-② | 備考 |
|-----|------------|----------------|---------------|-----------------|-----|
| 北海道 | 428 | 459 | 107.2% | (31) | 達成！ |

| | 目標(人) ① | 新規加入者数(人) ② | 達成率(%) ②/① | 未達成者数(人) ①-② | 備考 | |
|----|------------|----------------|---------------|-----------------|-----|-----|
| 1 | 長崎 | 59 | 59 | 100.0% | 0 | 達成！ |
| 2 | 佐賀 | 44 | 40 | 90.9% | 4 | |
| 3 | 福井 | 9 | 8 | 88.9% | 1 | |
| 4 | 岐阜 | 28 | 24 | 85.7% | 4 | |
| 5 | 長野 | 96 | 77 | 80.2% | 19 | |
| 6 | 山口 | 14 | 11 | 78.6% | 3 | |
| 7 | 茨城 | 128 | 99 | 77.3% | 29 | |
| 8 | 京都 | 25 | 18 | 72.0% | 7 | |
| 9 | 鳥取 | 21 | 15 | 71.4% | 6 | |
| 10 | 大分 | 31 | 22 | 71.0% | 9 | |
| 11 | 神奈川 | 46 | 31 | 67.4% | 15 | |
| 12 | 新潟 | 67 | 45 | 67.2% | 22 | |
| 13 | 栃木 | 88 | 57 | 64.8% | 31 | |
| 14 | 愛媛 | 50 | 32 | 64.0% | 18 | |
| 15 | 宮崎 | 81 | 50 | 61.7% | 31 | |
| 16 | 宮城 | 51 | 31 | 60.8% | 20 | |
| 17 | 滋賀 | 16 | 9 | 56.3% | 7 | |
| 18 | 鹿児島 | 90 | 50 | 55.6% | 40 | |
| 19 | 静岡 | 80 | 42 | 52.5% | 38 | |
| 20 | 広島 | 27 | 14 | 51.9% | 13 | |
| 21 | 山形 | 79 | 40 | 50.6% | 39 | |
| 22 | 東京 | 30 | 15 | 50.0% | 15 | |
| 23 | 秋田 | 61 | 29 | 47.5% | 32 | |
| 24 | 大阪 | 17 | 8 | 47.1% | 9 | |
| 25 | 熊本 | 145 | 68 | 46.9% | 77 | |
| 26 | 高知 | 56 | 26 | 46.4% | 30 | |
| 27 | 福岡 | 99 | 44 | 44.4% | 55 | |
| 28 | 福島 | 82 | 35 | 42.7% | 47 | |
| 29 | 千葉 | 126 | 51 | 40.5% | 75 | |
| 30 | 島根 | 13 | 5 | 38.5% | 8 | |
| 31 | 兵庫 | 48 | 18 | 37.5% | 30 | |
| 32 | 富山 | 11 | 4 | 36.4% | 7 | |
| 33 | 群馬 | 64 | 22 | 34.4% | 42 | |
| 34 | 沖縄 | 38 | 13 | 34.2% | 25 | |
| 35 | 埼玉 | 79 | 26 | 32.9% | 53 | |
| 36 | 岩手 | 73 | 24 | 32.9% | 49 | |
| 37 | 三重 | 25 | 8 | 32.0% | 17 | |
| 38 | 徳島 | 38 | 12 | 31.6% | 26 | |
| 39 | 岡山 | 35 | 11 | 31.4% | 24 | |
| 40 | 石川 | 13 | 4 | 30.8% | 9 | |
| 41 | 香川 | 21 | 6 | 28.6% | 15 | |
| 42 | 青森 | 143 | 40 | 28.0% | 103 | |
| 43 | 奈良 | 18 | 5 | 27.8% | 13 | |
| 44 | 山梨 | 38 | 9 | 23.7% | 29 | |
| 45 | 和歌山 | 76 | 18 | 23.7% | 58 | |
| 46 | 愛知 | 115 | 26 | 22.6% | 89 | |
| 合計 | 3,022 | 1,760 | 58.2% | 1,262 | | |

「若い農業者及び女性農業者等への周知徹底、加入者累計15万人早期達成強化運動」
の都道府県別進捗状況（20歳から39歳の新規加入者数、令和7年1月実績）

| | 目標(人) ① | 39歳以下の 新規加入者数(人) ② | 達成率(%) ②/① | 未達成者数(人) ①-② | 備考 |
|-----|------------|--------------------------|---------------|-----------------|-----|
| 北海道 | 296 | 318 | 107.4% | (22) | 達成！ |

| | 目標(人) ① | 39歳以下の 新規加入者数(人) ② | 達成率(%) ②/① | 未達成者数(人) ①-② | 備考 |
|--------|------------|--------------------------|---------------|-----------------|-----|
| 1 佐賀 | 26 | 33 | 126.9% | (7) | 達成！ |
| 2 京都 | 13 | 14 | 107.7% | (1) | 達成！ |
| 3 長崎 | 37 | 39 | 105.4% | (2) | 達成！ |
| 4 福井 | 5 | 5 | 100.0% | 0 | 達成！ |
| 5 山口 | 7 | 7 | 100.0% | 0 | 達成！ |
| 6 岐阜 | 16 | 12 | 75.0% | 4 | |
| 7 長野 | 52 | 38 | 73.1% | 14 | |
| 8 神奈川 | 25 | 18 | 72.0% | 7 | |
| 9 茨城 | 78 | 54 | 69.2% | 24 | |
| 10 愛媛 | 26 | 18 | 69.2% | 8 | |
| 11 山形 | 47 | 31 | 66.0% | 16 | |
| 12 栃木 | 52 | 31 | 59.6% | 21 | |
| 13 静岡 | 39 | 23 | 59.0% | 16 | |
| 14 大分 | 17 | 10 | 58.8% | 7 | |
| 15 宮崎 | 48 | 28 | 58.3% | 20 | |
| 16 新潟 | 37 | 21 | 56.8% | 16 | |
| 17 東京 | 16 | 8 | 50.0% | 8 | |
| 18 広島 | 15 | 7 | 46.7% | 8 | |
| 19 秋田 | 35 | 16 | 45.7% | 19 | |
| 20 徳島 | 20 | 9 | 45.0% | 11 | |
| 21 滋賀 | 9 | 4 | 44.4% | 5 | |
| 22 熊本 | 89 | 37 | 41.6% | 52 | |
| 23 福岡 | 58 | 24 | 41.4% | 34 | |
| 24 鹿児島 | 46 | 19 | 41.3% | 27 | |
| 25 福島 | 39 | 16 | 41.0% | 23 | |
| 26 兵庫 | 23 | 9 | 39.1% | 14 | |
| 27 宮城 | 30 | 11 | 36.7% | 19 | |
| 28 香川 | 11 | 4 | 36.4% | 7 | |
| 29 高知 | 33 | 12 | 36.4% | 21 | |
| 30 富山 | 6 | 2 | 33.3% | 4 | |
| 31 島根 | 7 | 2 | 28.6% | 5 | |
| 32 沖縄 | 19 | 5 | 26.3% | 14 | |
| 33 青森 | 80 | 20 | 25.0% | 60 | |
| 34 大阪 | 8 | 2 | 25.0% | 6 | |
| 35 鳥取 | 12 | 3 | 25.0% | 9 | |
| 36 千葉 | 70 | 17 | 24.3% | 53 | |
| 37 群馬 | 38 | 9 | 23.7% | 29 | |
| 38 山梨 | 17 | 4 | 23.5% | 13 | |
| 39 岩手 | 39 | 9 | 23.1% | 30 | |
| 40 三重 | 13 | 3 | 23.1% | 10 | |
| 41 埼玉 | 40 | 9 | 22.5% | 31 | |
| 42 岡山 | 18 | 4 | 22.2% | 14 | |
| 43 愛知 | 60 | 12 | 20.0% | 48 | |
| 44 奈良 | 10 | 2 | 20.0% | 8 | |
| 45 石川 | 7 | 1 | 14.3% | 6 | |
| 46 和歌山 | 35 | 5 | 14.3% | 30 | |
| 合計 | 1,724 | 985 | 57.1% | 739 | |

「若い農業者及び女性農業者等への周知徹底、加入者累計15万人早期達成強化運動」
 の都道府県別進捗状況（女性の新規加入者数、令和7年1月実績）

| | 目標(人) ① | 女性の 新規加入者数(人) ② | 達成率(%) ②/① | 未達成者数(人) ①-② | 備考 |
|-----|------------|-----------------------|---------------|-----------------|-----|
| 北海道 | 180 | 201 | 111.7% | (21) | 達成! |

| | 目標(人) ① | 女性の 新規加入者数(人) ② | 達成率(%) ②/① | 未達成者数(人) ①-② | 備考 | |
|----|------------|-----------------------|---------------|-----------------|-----|-----|
| 1 | 新潟 | 17 | 18 | 105.9% | (1) | 達成! |
| 2 | 長崎 | 21 | 22 | 104.8% | (1) | 達成! |
| 3 | 鳥取 | 6 | 6 | 100.0% | 0 | 達成! |
| 4 | 岐阜 | 10 | 9 | 90.0% | 1 | |
| 5 | 栃木 | 28 | 23 | 82.1% | 5 | |
| 6 | 佐賀 | 16 | 13 | 81.3% | 3 | |
| 7 | 茨城 | 40 | 32 | 80.0% | 8 | |
| 8 | 大阪 | 5 | 4 | 80.0% | 1 | |
| 9 | 山口 | 5 | 4 | 80.0% | 1 | |
| 10 | 大分 | 10 | 8 | 80.0% | 2 | |
| 11 | 京都 | 8 | 6 | 75.0% | 2 | |
| 12 | 神奈川 | 14 | 10 | 71.4% | 4 | |
| 13 | 長野 | 36 | 25 | 69.4% | 11 | |
| 14 | 富山 | 3 | 2 | 66.7% | 1 | |
| 15 | 東京 | 8 | 5 | 62.5% | 3 | |
| 16 | 滋賀 | 5 | 3 | 60.0% | 2 | |
| 17 | 福岡 | 33 | 19 | 57.6% | 14 | |
| 18 | 宮城 | 16 | 9 | 56.3% | 7 | |
| 19 | 福島 | 25 | 14 | 56.0% | 11 | |
| 20 | 宮崎 | 29 | 16 | 55.2% | 13 | |
| 21 | 兵庫 | 15 | 8 | 53.3% | 7 | |
| 22 | 熊本 | 51 | 27 | 52.9% | 24 | |
| 23 | 千葉 | 40 | 21 | 52.5% | 19 | |
| 24 | 高知 | 18 | 8 | 44.4% | 10 | |
| 25 | 沖縄 | 9 | 4 | 44.4% | 5 | |
| 26 | 鹿児島 | 30 | 13 | 43.3% | 17 | |
| 27 | 徳島 | 14 | 6 | 42.9% | 8 | |
| 28 | 愛媛 | 15 | 6 | 40.0% | 9 | |
| 29 | 静岡 | 27 | 10 | 37.0% | 17 | |
| 30 | 岡山 | 11 | 4 | 36.4% | 7 | |
| 31 | 秋田 | 17 | 6 | 35.3% | 11 | |
| 32 | 群馬 | 21 | 7 | 33.3% | 14 | |
| 33 | 福井 | 3 | 1 | 33.3% | 2 | |
| 34 | 山形 | 23 | 7 | 30.4% | 16 | |
| 35 | 香川 | 7 | 2 | 28.6% | 5 | |
| 36 | 愛知 | 42 | 11 | 26.2% | 31 | |
| 37 | 青森 | 48 | 12 | 25.0% | 36 | |
| 38 | 三重 | 8 | 2 | 25.0% | 6 | |
| 39 | 島根 | 4 | 1 | 25.0% | 3 | |
| 40 | 広島 | 8 | 2 | 25.0% | 6 | |
| 41 | 岩手 | 25 | 6 | 24.0% | 19 | |
| 42 | 和歌山 | 27 | 6 | 22.2% | 21 | |
| 43 | 埼玉 | 24 | 5 | 20.8% | 19 | |
| 44 | 奈良 | 6 | 1 | 16.7% | 5 | |
| 45 | 山梨 | 13 | 1 | 7.7% | 12 | |
| 46 | 石川 | 4 | 0 | 0.0% | 4 | |
| | 合計 | 1,025 | 626 | 61.1% | 399 | |

○市町村別新規加入者数（令和7年1月実績）

| 都道府県名 | 市町村コード | 市町村名 | 新規加入者数 | 新規加入者数 (20歳～39歳) | 新規加入者数 (女性) | 保険料納付下限額 引き下げを利用し た新規加入者数 | 加入可能年齢の拡大 による新規加入 者数 |
|-------|--------|------|--------|---------------------|----------------|---------------------------------|----------------------------|
| 01 | 北海道 | 204 | 旭川市 | 1 | - | 1 | - |
| 01 | 北海道 | 208 | 北見市 | 3 | 2 | 3 | - |
| 01 | 北海道 | 215 | 美瑛市 | 3 | 1 | 1 | - |
| 01 | 北海道 | 216 | 芦別市 | 1 | 1 | - | - |
| 01 | 北海道 | 220 | 士別市 | 1 | - | 1 | - |
| 01 | 北海道 | 221 | 名寄市 | 2 | 2 | - | - |
| 01 | 北海道 | 225 | 滝川市 | 1 | 1 | - | - |
| 01 | 北海道 | 228 | 深川市 | 1 | 1 | 1 | - |
| 01 | 北海道 | 229 | 富良野市 | 5 | 5 | 1 | - |
| 01 | 北海道 | 303 | 当別町 | 2 | 2 | 1 | - |
| 01 | 北海道 | 333 | 知内町 | 2 | 2 | - | - |
| 01 | 北海道 | 371 | せたな町 | 1 | 1 | - | - |
| 01 | 北海道 | 394 | 蘭越町 | 1 | 1 | 1 | - |
| 01 | 北海道 | 423 | 南幌町 | 4 | 2 | 2 | - |
| 01 | 北海道 | 427 | 由仁町 | 1 | 1 | 1 | - |
| 01 | 北海道 | 430 | 月形町 | 2 | - | 1 | - |
| 01 | 北海道 | 433 | 妹背牛町 | 1 | - | - | - |
| 01 | 北海道 | 459 | 美瑛町 | 4 | 1 | 3 | - |
| 01 | 北海道 | 460 | 上富良野町 | 1 | - | - | - |
| 01 | 北海道 | 461 | 中富良野町 | 3 | 3 | 2 | - |
| 01 | 北海道 | 465 | 剣淵町 | 1 | - | 1 | - |
| 01 | 北海道 | 483 | 苫前町 | 2 | 2 | 1 | - |
| 01 | 北海道 | 543 | 美幌町 | 5 | 5 | 2 | - |
| 01 | 北海道 | 546 | 清里町 | 1 | - | 1 | - |
| 01 | 北海道 | 547 | 小清水町 | 2 | 2 | - | - |
| 01 | 北海道 | 564 | 大空町 | 2 | 1 | 2 | - |
| 01 | 北海道 | 585 | 安平町 | 1 | - | 1 | - |
| 01 | 北海道 | 631 | 音更町 | 2 | - | 1 | - |
| 01 | 北海道 | 637 | 芽室町 | 4 | 4 | - | - |
| 01 | 北海道 | 638 | 中札内村 | 1 | 1 | - | - |
| 01 | 北海道 | 642 | 広尾町 | 2 | - | 1 | - |
| 01 | 北海道 | 643 | 幕別町 | 2 | - | 1 | - |
| 01 | 北海道 | 645 | 豊頃町 | 2 | 2 | 1 | - |
| 01 | 北海道 | 663 | 浜中町 | 2 | 1 | 1 | - |
| 01 | 北海道 | 691 | 別海町 | 3 | 2 | 1 | - |
| 02 | 青森県 | 205 | 五所川原市 | 1 | - | - | - |
| 02 | 青森県 | 442 | 五戸町 | 1 | 1 | - | - |
| 02 | 青森県 | 446 | 階上町 | 1 | - | - | - |
| 03 | 岩手県 | 201 | 盛岡市 | 1 | 1 | 1 | - |
| 03 | 岩手県 | 205 | 花巻市 | 2 | 2 | - | - |
| 03 | 岩手県 | 209 | 一関市 | 1 | - | 1 | - |
| 03 | 岩手県 | 214 | 八幡平市 | 1 | 1 | - | - |
| 04 | 宮城県 | 214 | 東松島市 | 1 | 1 | - | - |
| 04 | 宮城県 | 215 | 大崎市 | 1 | - | - | - |
| 04 | 宮城県 | 406 | 利府町 | 1 | - | - | - |
| 05 | 秋田県 | 209 | 鹿角市 | 1 | 1 | - | - |
| 05 | 秋田県 | 213 | 北秋田市 | 2 | 1 | 1 | - |
| 05 | 秋田県 | 434 | 美郷町 | 1 | 1 | - | - |
| 06 | 山形県 | 201 | 山形市 | 1 | 1 | - | - |
| 06 | 山形県 | 203 | 鶴岡市 | 2 | 2 | - | - |
| 06 | 山形県 | 207 | 上山市 | 1 | 1 | - | - |
| 06 | 山形県 | 302 | 中山町 | 1 | - | - | - |
| 06 | 山形県 | 362 | 最上町 | 3 | 2 | - | - |
| 06 | 山形県 | 364 | 真室川町 | 1 | - | 1 | - |
| 06 | 山形県 | 382 | 川西町 | 1 | 1 | - | - |
| 06 | 山形県 | 428 | 庄内町 | 1 | - | - | - |
| 07 | 福島県 | 208 | 喜多方市 | 1 | 1 | 1 | - |
| 08 | 茨城県 | 234 | 銚田市 | 2 | 1 | 1 | - |
| 09 | 栃木県 | 201 | 宇都宮市 | 1 | 1 | - | - |
| 09 | 栃木県 | 209 | 真岡市 | 1 | - | 1 | - |
| 09 | 栃木県 | 213 | 那須塩原市 | 1 | 1 | - | - |
| 09 | 栃木県 | 216 | 下野市 | 1 | - | - | - |
| 09 | 栃木県 | 342 | 益子町 | 2 | - | 1 | - |
| 09 | 栃木県 | 361 | 壬生町 | 1 | - | 1 | 1 |
| 09 | 栃木県 | 411 | 那珂川町 | 1 | - | 1 | - |
| 10 | 群馬県 | 201 | 前橋市 | 1 | 1 | 1 | - |
| 10 | 群馬県 | 205 | 太田市 | 1 | 1 | 1 | - |
| 10 | 群馬県 | 345 | 吉岡町 | 1 | 1 | - | - |
| 11 | 埼玉県 | 218 | 深谷市 | 1 | - | 1 | - |
| 11 | 埼玉県 | 229 | 和光市 | 2 | - | 1 | - |
| 11 | 埼玉県 | 233 | 北本市 | 1 | 1 | - | - |
| 12 | 千葉県 | 235 | 匝瑳市 | 1 | 1 | - | - |
| 12 | 千葉県 | 441 | 大多喜町 | 1 | - | 1 | - |
| 14 | 神奈川県 | 201 | 横須賀市 | 1 | 1 | 1 | - |
| 14 | 神奈川県 | 203 | 平塚市 | 1 | 1 | - | - |
| 15 | 新潟県 | 100 | 新潟市 | 2 | - | 1 | - |
| 15 | 新潟県 | 211 | 見附市 | 1 | 1 | 1 | - |
| 16 | 富山県 | 208 | 砺波市 | 1 | 1 | 1 | - |
| 18 | 福井県 | 206 | 勝山市 | 1 | - | - | - |
| 18 | 福井県 | 209 | 越前市 | 1 | 1 | - | - |
| 18 | 福井県 | 210 | 坂井市 | 3 | 3 | 1 | - |
| 19 | 山梨県 | 213 | 甲州市 | 1 | - | - | - |
| 20 | 長野県 | 202 | 松本市 | 1 | 1 | - | - |
| 20 | 長野県 | 205 | 飯田市 | 2 | 2 | - | - |

○市町村別新規加入者数（令和7年1月実績）

| 都道府県名 | 市町村コード | 市町村名 | 新規加入者数 | 新規加入者数 (20歳～39歳) | 新規加入者数 (女性) | 保険料納付下限額 引き下げを利用し た新規加入者数 | 加入可能年齢の拡大 による新規加入 者数 |
|-------|--------|------|---------|---------------------|----------------|---------------------------------|----------------------------|
| 20 | 長野県 | 211 | 中野市 | 2 | 1 | 2 | - |
| 20 | 長野県 | 218 | 千曲市 | 1 | 1 | 1 | - |
| 20 | 長野県 | 402 | 松川町 | 1 | 1 | - | - |
| 21 | 岐阜県 | 203 | 高山市 | 1 | - | - | - |
| 21 | 岐阜県 | 507 | 東白川村 | 2 | - | 1 | - |
| 22 | 静岡県 | 222 | 伊豆市 | 1 | 1 | - | - |
| 22 | 静岡県 | 225 | 伊豆の国市 | 1 | 1 | - | - |
| 22 | 静岡県 | 226 | 牧之原市 | 1 | 1 | - | - |
| 24 | 三重県 | 201 | 津市 | 1 | - | 1 | - |
| 26 | 京都府 | 202 | 舞鶴市 | 2 | 2 | - | - |
| 26 | 京都府 | 211 | 京田辺市 | 1 | 1 | - | - |
| 27 | 大阪府 | 208 | 貝塚市 | 2 | 1 | - | - |
| 28 | 兵庫県 | 224 | 南あわじ市 | 1 | - | 1 | - |
| 30 | 和歌山県 | 382 | 日高町 | 1 | 1 | - | - |
| 31 | 鳥取県 | 203 | 倉吉市 | 1 | 1 | 1 | - |
| 31 | 鳥取県 | 371 | 琴浦町 | 1 | - | 1 | - |
| 31 | 鳥取県 | 372 | 北栄町 | 1 | - | 1 | - |
| 33 | 岡山県 | 202 | 倉敷市 | 1 | - | 1 | - |
| 33 | 岡山県 | 214 | 真庭市 | 1 | 1 | - | - |
| 34 | 広島県 | 205 | 尾道市 | 1 | - | - | - |
| 34 | 広島県 | 207 | 福山市 | 1 | - | - | - |
| 34 | 広島県 | 210 | 庄原市 | 2 | 1 | - | - |
| 34 | 広島県 | 214 | 安芸高田市 | 1 | 1 | - | - |
| 34 | 広島県 | 369 | 北広島町 | 1 | - | - | - |
| 35 | 山口県 | 201 | 下関市 | 1 | 1 | - | - |
| 35 | 山口県 | 203 | 山口市 | 2 | 2 | 1 | - |
| 36 | 徳島県 | 201 | 徳島市 | 1 | 1 | 1 | - |
| 36 | 徳島県 | 202 | 鳴門市 | 2 | - | 1 | - |
| 38 | 愛媛県 | 201 | 松山市 | 1 | - | - | - |
| 38 | 愛媛県 | 203 | 宇和島市 | 1 | - | - | - |
| 38 | 愛媛県 | 207 | 大洲市 | 2 | - | 1 | - |
| 38 | 愛媛県 | 213 | 四国中央市 | 1 | - | - | - |
| 39 | 高知県 | 201 | 高知市 | 1 | 1 | - | - |
| 39 | 高知県 | 204 | 南国市 | 1 | 1 | - | - |
| 40 | 福岡県 | 203 | 久留米市 | 1 | 1 | 1 | - |
| 40 | 福岡県 | 220 | 宗像市 | 2 | 2 | 1 | - |
| 40 | 福岡県 | 230 | 糸島市 | 1 | - | 1 | - |
| 41 | 佐賀県 | 201 | 佐賀市 | 1 | 1 | - | - |
| 41 | 佐賀県 | 202 | 唐津市 | 3 | 3 | - | - |
| 41 | 佐賀県 | 204 | 多久市 | 1 | - | - | - |
| 41 | 佐賀県 | 425 | 白石町 | 3 | 3 | 1 | - |
| 42 | 長崎県 | 203 | 島原市 | 1 | 1 | - | - |
| 42 | 長崎県 | 213 | 雲仙市 | 1 | - | - | - |
| 42 | 長崎県 | 214 | 南島原市 | 2 | - | - | - |
| 43 | 熊本県 | 100 | 熊本市 | 2 | - | 1 | - |
| 43 | 熊本県 | 202 | 八代市 | 3 | 1 | 1 | - |
| 43 | 熊本県 | 206 | 玉名市 | 1 | - | 1 | - |
| 43 | 熊本県 | 213 | 宇城市 | 1 | - | - | - |
| 43 | 熊本県 | 216 | 合志市 | 1 | 1 | - | - |
| 43 | 熊本県 | 428 | 高森町 | 2 | 2 | 1 | - |
| 43 | 熊本県 | 514 | あさぎり町 | 1 | 1 | 1 | - |
| 44 | 大分県 | 208 | 竹田市 | 1 | - | 1 | - |
| 44 | 大分県 | 211 | 宇佐市 | 1 | - | - | - |
| 44 | 大分県 | 341 | 日出町 | 1 | - | 1 | - |
| 45 | 宮崎県 | 201 | 宮崎市 | 1 | 1 | - | - |
| 45 | 宮崎県 | 202 | 都城市 | 1 | 1 | - | - |
| 45 | 宮崎県 | 421 | 門川町 | 1 | - | - | - |
| 46 | 鹿児島県 | 210 | 指宿市 | 5 | 1 | 2 | - |
| 46 | 鹿児島県 | 216 | 日置市 | 1 | - | 1 | - |
| 46 | 鹿児島県 | 219 | いちき串木野市 | 1 | - | - | - |
| 46 | 鹿児島県 | 220 | 南さつま市 | 1 | - | 1 | - |
| 46 | 鹿児島県 | 223 | 南九州市 | 1 | - | - | - |
| 46 | 鹿児島県 | 224 | 伊佐市 | 1 | - | - | - |
| 46 | 鹿児島県 | 468 | 大崎町 | 1 | - | - | - |
| 47 | 沖縄県 | 324 | 読谷村 | 1 | - | 1 | - |
| | | | 220 | 122 | 83 | 0 | 1 |

○ J A別新規加入者数（令和7年1月実績）

| 都道府県名 | J Aコード | J A名 | 新規加入者数 | 新規加入者数 (20歳～39歳) | 新規加入者数 (女性) | 保険料納付下限額 引き下げを利用し た新規加入者数 | 加入可能年齢の拡 大による新規加入 者数 |
|-------|--------|------|---------|---------------------|----------------|---------------------------------|----------------------------|
| 10 | 北海道 | 0003 | 新函館 | 3 | 3 | - | - |
| 10 | 北海道 | 0111 | ようてい | 1 | 1 | 1 | - |
| 10 | 北海道 | 0161 | とまこまい広域 | 1 | - | 1 | - |
| 10 | 北海道 | 0223 | 北石狩 | 2 | 2 | 1 | - |
| 10 | 北海道 | 0306 | 南幌町 | 4 | 2 | 2 | - |
| 10 | 北海道 | 0309 | 美唄市 | 2 | 1 | 1 | - |
| 10 | 北海道 | 0310 | 峰延 | 1 | - | - | - |
| 10 | 北海道 | 0313 | 月形町 | 2 | - | 1 | - |
| 10 | 北海道 | 0317 | そらち南 | 1 | 1 | 1 | - |
| 10 | 北海道 | 0322 | たきかわ | 2 | 2 | - | - |
| 10 | 北海道 | 0333 | 北いぶき | 1 | - | - | - |
| 10 | 北海道 | 0334 | きたそらち | 1 | 1 | 1 | - |
| 10 | 北海道 | 0382 | るもい | 2 | 2 | 1 | - |
| 10 | 北海道 | 0411 | 東旭川 | 1 | - | 1 | - |
| 10 | 北海道 | 0421 | 美瑛町 | 4 | 1 | 3 | - |
| 10 | 北海道 | 0426 | ふらの | 9 | 8 | 3 | - |
| 10 | 北海道 | 0433 | 北ひびき | 2 | - | 2 | - |
| 10 | 北海道 | 0439 | 道北なよろ | 2 | 2 | - | - |
| 10 | 北海道 | 0503 | 中札内村 | 1 | 1 | - | - |
| 10 | 北海道 | 0507 | 広尾町 | 2 | - | 1 | - |
| 10 | 北海道 | 0508 | 芽室町 | 4 | 4 | - | - |
| 10 | 北海道 | 0514 | 木野 | 2 | - | 1 | - |
| 10 | 北海道 | 0521 | 幕別町 | 2 | - | 1 | - |
| 10 | 北海道 | 0525 | 豊頃町 | 2 | 2 | 1 | - |
| 10 | 北海道 | 0622 | きたみらい | 3 | 2 | 3 | - |
| 10 | 北海道 | 0625 | 美幌町 | 5 | 5 | 2 | - |
| 10 | 北海道 | 0626 | 女満別町 | 2 | 1 | 2 | - |
| 10 | 北海道 | 0633 | 小清水町 | 2 | 2 | - | - |
| 10 | 北海道 | 0635 | 清里町 | 1 | - | 1 | - |
| 10 | 北海道 | 0703 | 浜中町 | 2 | 1 | 1 | - |
| 10 | 北海道 | 0756 | 道東あさひ | 3 | 2 | 1 | - |
| 20 | 青森県 | 0129 | つがるにしきた | 1 | - | - | - |
| 20 | 青森県 | 0735 | 八戸 | 2 | 1 | - | - |
| 21 | 岩手県 | 0006 | 新岩手 | 1 | 1 | - | - |
| 21 | 岩手県 | 0080 | 岩手中央 | 1 | 1 | 1 | - |
| 21 | 岩手県 | 0120 | 花巻 | 2 | 2 | - | - |
| 21 | 岩手県 | 0340 | いわて平泉 | 1 | - | 1 | - |
| 22 | 宮城県 | 0001 | 仙台 | 1 | - | - | - |
| 22 | 宮城県 | 0413 | 新みやぎ | 1 | - | - | - |
| 22 | 宮城県 | 0701 | いしのまき | 1 | 1 | - | - |
| 23 | 秋田県 | 0001 | かづの | 1 | 1 | - | - |
| 23 | 秋田県 | 0122 | 秋田たかのす | 2 | 1 | 1 | - |
| 23 | 秋田県 | 0500 | 秋田おぼこ | 1 | 1 | - | - |
| 24 | 山形県 | 0002 | 山形 | 3 | 2 | - | - |
| 24 | 山形県 | 0303 | もがみ中央 | 4 | 2 | 1 | - |
| 24 | 山形県 | 0400 | 山形おきたま | 1 | 1 | - | - |
| 24 | 山形県 | 0600 | 庄内たがわ | 3 | 2 | - | - |
| 25 | 福島県 | 0541 | 会津よつば | 1 | 1 | 1 | - |
| 30 | 茨城県 | 0271 | 茨城旭村 | 1 | 1 | - | - |
| 30 | 茨城県 | 0274 | ほこた | 1 | - | 1 | - |
| 31 | 栃木県 | 0001 | 宇都宮 | 2 | 1 | - | - |
| 31 | 栃木県 | 0201 | はが野 | 3 | - | 2 | - |
| 31 | 栃木県 | 0301 | 下野 | 1 | - | 1 | 1 |
| 31 | 栃木県 | 0501 | 那須野 | 1 | 1 | - | - |
| 31 | 栃木県 | 0601 | 那須南 | 1 | - | 1 | - |
| 32 | 群馬県 | 0006 | 前橋市 | 1 | 1 | 1 | - |
| 32 | 群馬県 | 0160 | 北群渋川 | 1 | 1 | - | - |
| 32 | 群馬県 | 0617 | 新田みどり | 1 | 1 | 1 | - |
| 33 | 埼玉県 | 0001 | さいたま | 1 | 1 | - | - |
| 33 | 埼玉県 | 0057 | あさか野 | 2 | - | 1 | - |
| 33 | 埼玉県 | 0434 | 花園 | 1 | - | 1 | - |
| 34 | 千葉県 | 0105 | いすみ | 1 | - | 1 | - |
| 34 | 千葉県 | 0676 | ちばみどり | 1 | 1 | - | - |
| 36 | 神奈川県 | 0103 | よこすか葉山 | 1 | 1 | 1 | - |
| 36 | 神奈川県 | 0205 | 湘南 | 1 | 1 | - | - |
| 37 | 山梨県 | 0130 | フルーツ山梨 | 1 | - | - | - |
| 38 | 長野県 | 0254 | みなみ信州 | 3 | 3 | - | - |
| 38 | 長野県 | 0351 | 松本ハイランド | 1 | 1 | - | - |
| 38 | 長野県 | 0580 | 中野市 | 2 | 1 | 2 | - |
| 38 | 長野県 | 0610 | ながの | 1 | 1 | 1 | - |
| 39 | 新潟県 | 0131 | 新潟かがやき | 1 | - | - | - |
| 39 | 新潟県 | 0300 | えちご中越 | 1 | 1 | 1 | - |
| 39 | 新潟県 | 0770 | 新潟市 | 1 | - | 1 | - |
| 40 | 富山県 | 0601 | となみ野 | 1 | 1 | 1 | - |
| 42 | 岐阜県 | 0481 | めぐみの | 2 | - | 1 | - |
| 42 | 岐阜県 | 0721 | 飛騨 | 1 | - | - | - |
| 43 | 静岡県 | 0100 | 富士伊豆 | 2 | 2 | - | - |
| 43 | 静岡県 | 0350 | ハイナン | 1 | 1 | - | - |
| 45 | 三重県 | 0205 | 津安芸 | 1 | - | 1 | - |
| 50 | 福井県 | 0001 | 福井県 | 4 | 3 | 1 | - |
| 50 | 福井県 | 0501 | 越前たけふ | 1 | 1 | - | - |
| 52 | 京都府 | 0101 | 京都やましろ | 1 | 1 | - | - |
| 52 | 京都府 | 0401 | 京都丹の国 | 2 | 2 | - | - |
| 53 | 大阪府 | 0200 | いずみの | 1 | 1 | - | - |
| 53 | 大阪府 | 0207 | 大阪泉州 | 1 | - | - | - |
| 54 | 兵庫県 | 0753 | あわじ島 | 1 | - | 1 | - |
| 56 | 和歌山県 | 0500 | 紀州 | 1 | 1 | - | - |

○ J A別新規加入者数（令和7年1月実績）

| 都道府県名 | J Aコード | J A名 | 新規加入者数 | 新規加入者数 (20歳～39歳) | 新規加入者数 (女性) | 保険料納付下限額 引き下げを利用し た新規加入者数 | 加入可能年齢の拡 大による新規加入 者数 |
|-------|--------|------|--------|---------------------|----------------|---------------------------------|----------------------------|
| 60 | 鳥取県 | 0200 | 鳥取中央 | 3 | 1 | 3 | - |
| 62 | 岡山県 | 0452 | 晴れの国岡山 | 2 | 1 | 1 | - |
| 63 | 広島県 | 0270 | ひろしま | 5 | 2 | - | - |
| 63 | 広島県 | 0510 | 福山市 | 1 | - | - | - |
| 64 | 山口県 | 0426 | 山口県 | 3 | 3 | 1 | - |
| 70 | 徳島県 | 0001 | 徳島市 | 1 | 1 | 1 | - |
| 70 | 徳島県 | 0403 | 里浦 | 2 | - | 1 | - |
| 72 | 愛媛県 | 0008 | うま | 1 | - | - | - |
| 72 | 愛媛県 | 0258 | えひめ中央 | 1 | - | - | - |
| 72 | 愛媛県 | 0450 | 愛媛たいき | 2 | - | 1 | - |
| 72 | 愛媛県 | 0650 | えひめ南 | 1 | - | - | - |
| 73 | 高知県 | 0208 | 高知市 | 1 | 1 | - | - |
| 73 | 高知県 | 0411 | 高知県 | 1 | 1 | - | - |
| 80 | 福岡県 | 0001 | 宗像 | 2 | 2 | 1 | - |
| 80 | 福岡県 | 0151 | 糸島 | 1 | - | 1 | - |
| 80 | 福岡県 | 0331 | 久留米市 | 1 | 1 | 1 | - |
| 81 | 佐賀県 | 0401 | 唐津 | 3 | 3 | - | - |
| 81 | 佐賀県 | 0840 | 佐賀県 | 5 | 4 | 1 | - |
| 82 | 長崎県 | 0204 | 島原雲仙 | 4 | 1 | - | - |
| 83 | 熊本県 | 0001 | 熊本市 | 2 | - | 1 | - |
| 83 | 熊本県 | 0101 | 玉名 | 1 | - | 1 | - |
| 83 | 熊本県 | 0251 | 菊池地域 | 1 | 1 | - | - |
| 83 | 熊本県 | 0301 | 阿蘇 | 2 | 2 | 1 | - |
| 83 | 熊本県 | 0501 | 熊本宇城 | 1 | - | - | - |
| 83 | 熊本県 | 0551 | 八代地域 | 3 | 1 | 1 | - |
| 83 | 熊本県 | 0651 | 球磨地域 | 1 | 1 | 1 | - |
| 84 | 大分県 | 0127 | べっぷ日出 | 1 | - | 1 | - |
| 84 | 大分県 | 0300 | 大分県 | 2 | - | 1 | - |
| 85 | 宮崎県 | 0010 | 宮崎県 | 3 | 2 | - | - |
| 86 | 鹿児島県 | 0050 | いぶすき | 6 | 1 | 2 | - |
| 86 | 鹿児島県 | 0101 | 南さつま | 1 | - | 1 | - |
| 86 | 鹿児島県 | 0150 | さつま日置 | 2 | - | 1 | - |
| 86 | 鹿児島県 | 0230 | 北さつま | 1 | - | - | - |
| 86 | 鹿児島県 | 0450 | そお鹿児島 | 1 | - | - | - |
| 90 | 沖縄県 | 0001 | 沖縄県 | 1 | - | 1 | - |
| | | | 220 | 122 | 83 | 0 | 1 |

**令和6年度市町村（農業委員会）別における
全体の新規加入者ランキング上位5位（令和7年1月時点累計）**

| ランキング | 市町村コード | 市町村名 | 都道府県名 | 新規加入者数 |
|-------|--------|-------|-------|--------|
| 1 | 521 | 八千代町 | 茨城県 | 58 |
| 2 | 229 | 富良野市 | 北海道 | 20 |
| 3 | 201 | 宮崎市 | 宮崎県 | 19 |
| 4 | 100 | 新潟市 | 新潟県 | 17 |
| 5 | 432 | 新十津川町 | 北海道 | 16 |

**令和6年度JA別における
全体の新規加入者ランキング上位5位（令和7年1月時点累計）**

| ランキング | JAコード | JA名 | 都道府県名 | 新規加入者数 |
|-------|-------|-------|-------|--------|
| 1 | 0652 | 常総ひかり | 茨城県 | 61 |
| 2 | 0010 | 宮崎県 | 宮崎県 | 50 |
| 3 | 0426 | ふらの | 北海道 | 37 |
| 4 | 0204 | 島原雲仙 | 長崎県 | 36 |
| 5 | 0333 | 北いぶき | 北海道 | 33 |

**令和6年度市町村（農業委員会）別における
20歳～39歳の新規加入者ランキング上位5位（令和7年1月時点累計）**

| ランキング | 市町村コード | 市町村名 | 都道府県名 | 新規加入者数 (20歳～39歳) |
|-------|--------|------|-------|---------------------|
| 1 | 521 | 八千代町 | 茨城県 | 33 |
| 2 | 229 | 富良野市 | 北海道 | 18 |
| 3 | 637 | 芽室町 | 北海道 | 12 |
| 4 | 431 | 浦臼町 | 北海道 | 11 |
| 4 | 425 | 白石町 | 佐賀県 | 11 |
| 4 | 201 | 宮崎市 | 宮崎県 | 11 |

**令和6年度JA別における
20歳～39歳の新規加入者ランキング上位5位（令和7年1月時点累計）**

| ランキング | JAコード | JA名 | 都道府県名 | 新規加入者数 (20歳～39歳) |
|-------|-------|-------|-------|---------------------|
| 1 | 0652 | 常総ひかり | 茨城県 | 34 |
| 2 | 0426 | ふらの | 北海道 | 30 |
| 3 | 0010 | 宮崎県 | 宮崎県 | 28 |
| 4 | 0840 | 佐賀県 | 佐賀県 | 24 |
| 4 | 0204 | 島原雲仙 | 長崎県 | 24 |

**令和6年度市町村（農業委員会）別における
女性の新規加入者ランキング上位5位（令和7年1月時点累計）**

| ランキング | 市町村コード | 市町村名 | 都道府県名 | 新規加入者数 (女性) |
|-------|--------|-------|-------|----------------|
| 1 | 521 | 八千代町 | 茨城県 | 21 |
| 2 | 432 | 新十津川町 | 北海道 | 10 |
| 3 | 208 | 北見市 | 北海道 | 7 |
| 3 | 229 | 富良野市 | 北海道 | 7 |
| 3 | 434 | 秩父別町 | 北海道 | 7 |

**令和6年度JA別における
女性の新規加入者ランキング上位5位（令和7年1月時点累計）**

| ランキング | JAコード | JA名 | 都道府県名 | 新規加入者数 (女性) |
|-------|-------|-------|-------|----------------|
| 1 | 0652 | 常総ひかり | 茨城県 | 21 |
| 2 | 0333 | 北いぶき | 北海道 | 17 |
| 3 | 0010 | 宮崎県 | 宮崎県 | 16 |
| 4 | 0326 | ピンネ | 北海道 | 15 |
| 4 | 0204 | 島原雲仙 | 長崎県 | 15 |